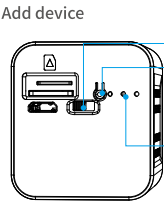
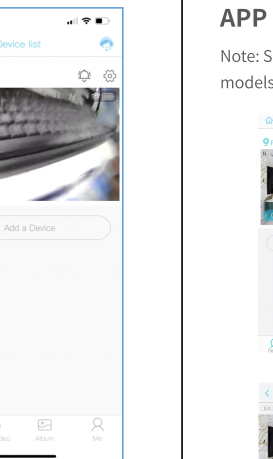
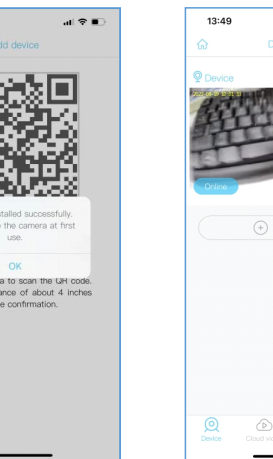
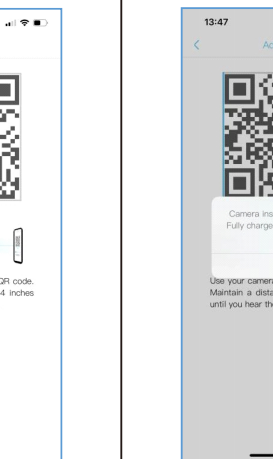
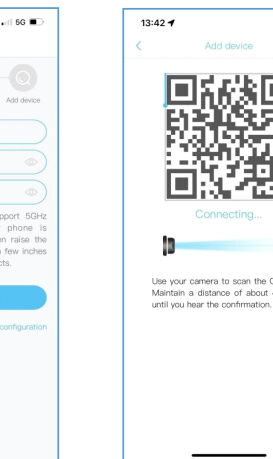
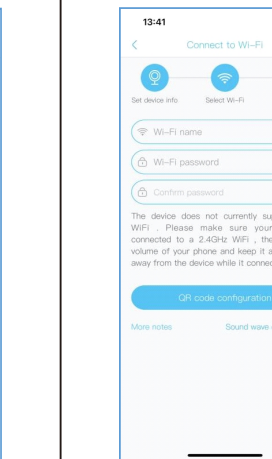
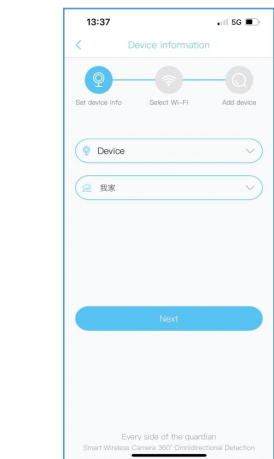
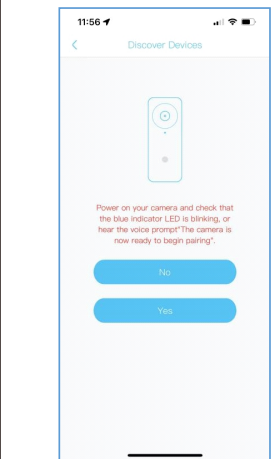
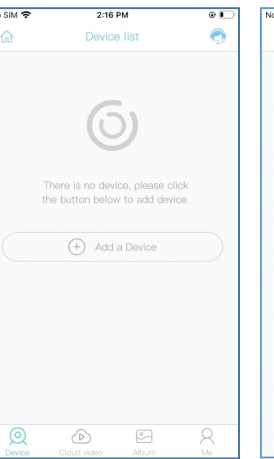


Speaker	Capture images and videos
Microphone	Capture ambient sound and support voice intercom
Light sensor	A trigger signal can be activated when capturing the human body in front of the device
Photoresistor	Collect ambient brightness value, enable when the illumination is lower than 2LUX
Reset button	Press and hold for 3 seconds to restore factory settings
Micro SD Card slot	A user inserts a memory card can store videos
Charging port	Micro USB Power charging
Power Off	Control device switch
Indicator Light	<ol style="list-style-type: none"> 1.Slow flashing blue light: waiting for network configuration 2.Blue light stays on: the network configuration is successful, and the internet is connected. 3.The red and blue lights flash alternately slowly: the device needs to be reset 4.Green light stays on: device is charging

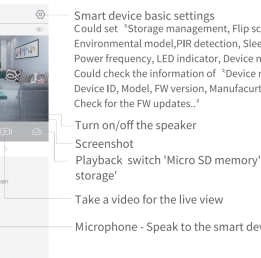
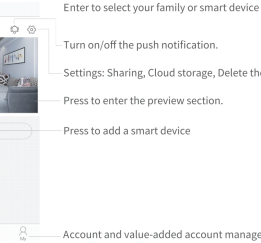
Scan the QR code below and click to install or open the Google Play/App store to search for the Ubox application,register after downloading and installing.



1. Turn the switch button to ON;
2. Then press and hold the reset button until the red and blue lights flash at the same time, then release;
3. After waiting for a few seconds, the blue light goes into the slow flashing state, then starts to network the device.



ons in the APP menu will be different for different



is powered by battery, and the battery life will be affected by the wake-up time and times of the device. When the human body detection function is used in a crowded environment, it is recommended to turn off or set the device to low sensitivity to reduce the number of device wake ups and calls to extend battery life. Please use the device in time when the power of the device is low. A severe battery shortage may cause the battery to fail.

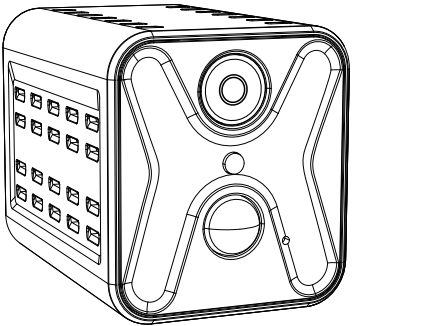
During the installation process, please ensure that the network is stable. In the installation environment, especially it is installed outdoors, please check whether the WiFi is covered. If the WiFi signal is weak, it is recommended to choose a repeater package or add a WiFi repeater to strengthen the signal.

The device is a low-power smart product, which can support APP wake-up, PIR human body detection wake-up, key-press wake-up. After the device is automatically entering the sleep mode after working for a long time, the working time of the device can be set in the APP menu.

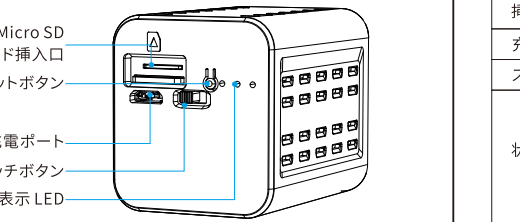
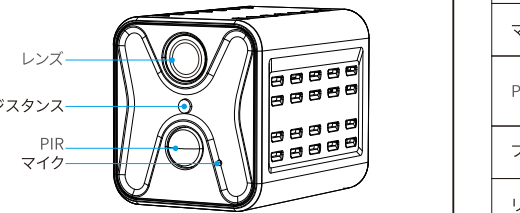
have any questions, please feel free to contact us at :

l.com

WIFI低消費電力 ビデオカメラ



製品詳細



インターフェイスの説明

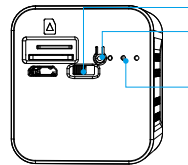
レンズ	画像ビデオを収集する
マイク	環境の音を収集し、音声インターホンを 実現する
PIR	人体がカメラの前に移動すると、トリガー信号を 生成する
フォトレジスタンス	環境の輝度値を収集し、輝度が2Lux未満の 場合に有効になる
リセットボタン	3秒間長押しでリセットする
Micro SD メモリーカード 挿入口	Micro SDカードを挿入して、ビデオを 保存できます
充電ポート	Micro usb充電ポート
スイッチボタン	スイッチボタン
状態表示 LED	青色のランプが点滅:ネットワークの待機 青色のランプ:ネットワーク接続に成功し、 インターネットに接続する。 赤色と青色が交互に点滅:リセット必要 緑色のランプ:充電中

アプリのダウンロードについて

以下のQRコードをスキャンしてインストールするか、Google Play/App storeでUboxアプリケーションを検索してインストールする。インストール完了後、アカウントの登録を行います。



アプリでカメラを追加する



- 1.カメラのスイッチボタンをONにする;
- 2.リセットボタンを長押しして、赤色と青色のランプが同時に点滅するまで放す。
- 3.数秒待ってから、青色のランプがスローフラッシュ状態になると、設備のネットワーク接続を開始することができる



- 1 "カメラを追加"をクリックする



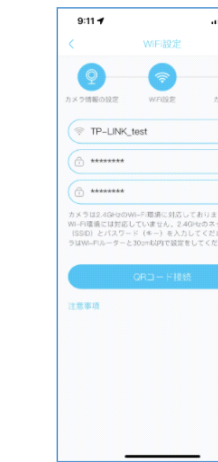
- 2 "Wi-Fiカメラの設定"を選択する



- 3 青色のランプが点滅していることを確認し、「はい」を選択する



- 4 カメラに名前を付けて「次へ」をクリックする



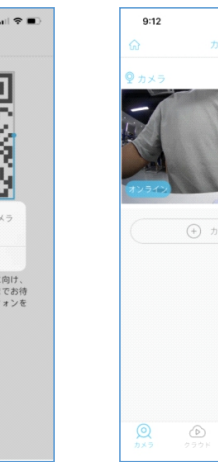
- 3 WIFIの名前とパスワードを入力する



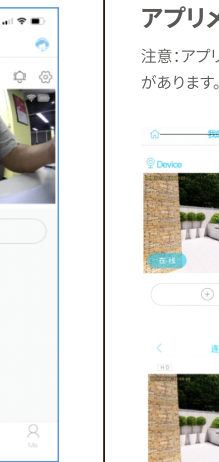
- 4 レンズの清潔さを確保し、レンズでQRコードをスキャンする



- 5 接続に成功すると、アプリはヒント音が鳴る



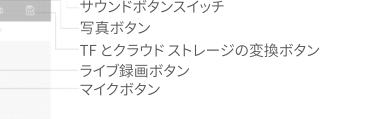
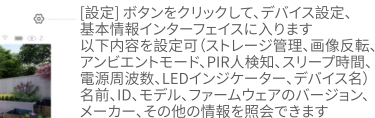
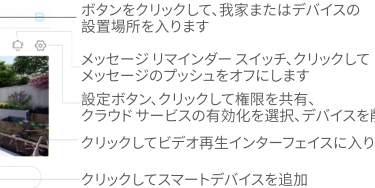
- 6 接続に成功するとカメラはリストに表示され、録画をクリックして再生できる



- 6 接続に成功するとカメラはリストに表示され、録画をクリックして再生できる

アプリメニューの説明

注意: アプリメニューの内部機能は、カメラの機種別によって異なる可能性があります。



注意事項

- 1.本デバイスの電力はバッテリーから供給され、デバイスの起動時間と起動回数がデバイスのバッテリー使用時間に影響する。多くの人がいる環境で使用する場合、デバイスの起動と呼び出し回数を減らしてバッテリー使用時間を延長するために、デバイスをオフにするか、低感度にご案内します。デバイスの電力量が不足している場合は速やかに充電してください。長時間の電池不足は電池の故障を引き起こす可能性があります。
- 2.インストール中に、ネットワークが正常であることを確認してください。特に室外に設置する場合は、WiFiがカバーされているかどうかを確認する必要があります。WiFi信号が弱い場合は、中継セットを選択するか、WiFi中継改善信号を追加する必要があります。
- 3.本デバイスは低消費電力スマート製品に属し、アプリリモートウェイクアップ、PIR人体検出ウェイクアップ、キーウェイクアップをサポートすることができ、ウェイクアップ後の作業時間が短いたびに自動的に休眠状態に入り、装置の作業時間はアプリメニューで設定することができます。

何かご質問がございましたら、いつでもお気軽にメールアドレス

SC@yoomail.com

までお問い合わせください。