

此页不印刷

SIZE:150mm X 100mm

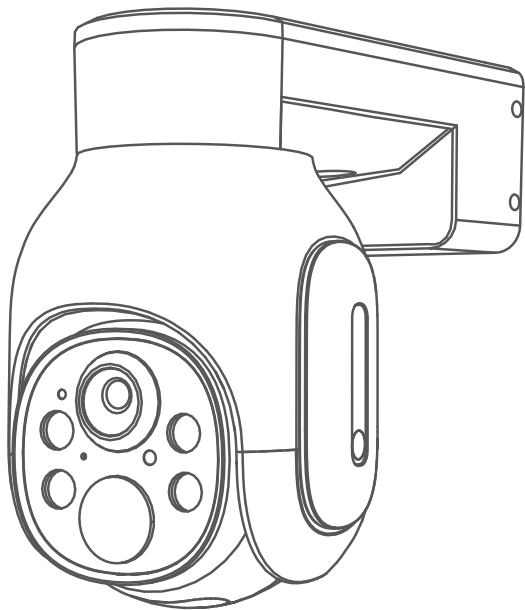
材质: 封面250g铜版纸 内页: 书纸

工艺: 封面过亚膜

注意: 不要随便删减空白页 (特别是封面内页不能出现印刷内容)

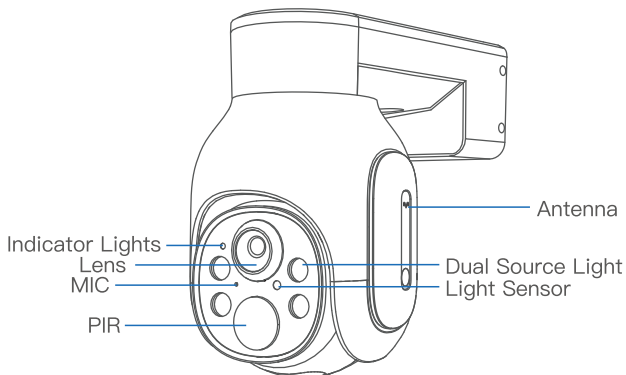
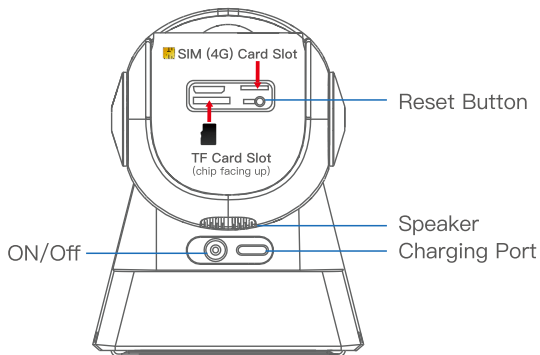
PTZ Camera

User Manual



V20220831

Product Overview



Interface Description

SIM Card Slot	4G SIM card slot
Micro SD Card Slot	For local storage (Up to 128GB, SD Card Not Included)
Reset Button	Press and hold for 5 seconds to restore factory settings
Speaker	Used to play system prompts and implement two-way audio
On/Off	Power button
Charging Port	Support Type-C port adapter and solar panel charging
Indicator Lights	SIM card not found: red and blue lights flash alternately SIM card arrears or out of service: red and blue lights flash alternately slowly Steady red light: Signal poor, network connection unsuccessful Red light flashing slowly: Camera 4G module is abnormal Steady blue light: Network connect succeed
Lens	Record pictures and videos
Mic	For capturing environmental sound and implement two-way audio
PIR	Triggers recording and alarms when the human moves in front of the device
Antenna	Receive signal
Dual Source Light	Emits infrared and white light
Light Sensor	Collect ambient brightness value, will on when the illumination is lower than 2LUX

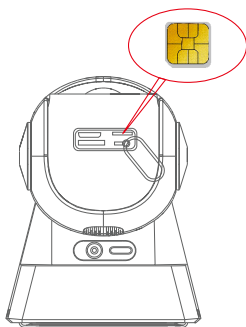
Add Camera to the APP

1.Download the APP and register

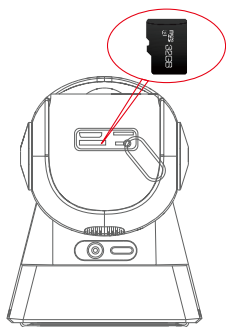
Please see "Easy Guide" for download link

2.Insert SIM Card and Micro SD Card

Insert the SIM card as shown below; if you need to record locally, you need to buy a Micro SD card and insert it into the card slot. Please format the Micro SD card in the APP for the first time.

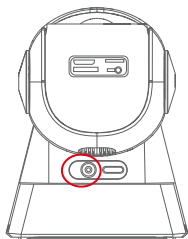


Insert SIM Card

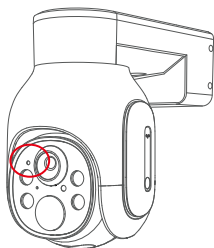


Insert Micro SD Card

3.Power On the Camera



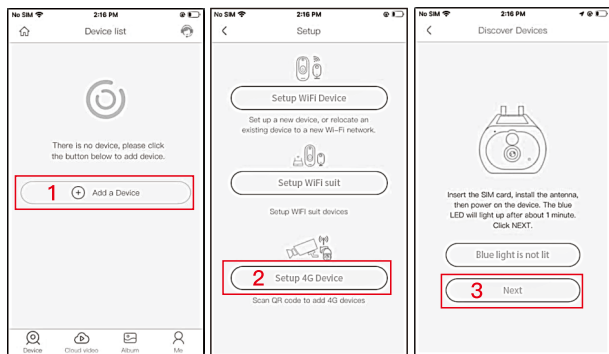
Press the ON/OFF button to power on

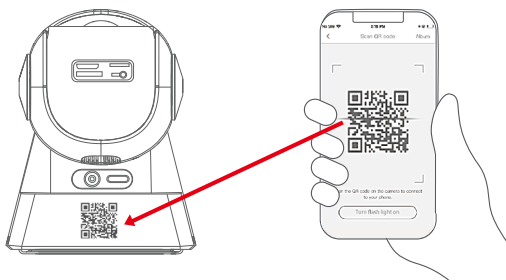


Light will come on after power is on, please refer to the "Indicator Lights" section of the interface description for the light status.

4.Scan QR Code to Connect Camera

Follow the instructions below to scan the QR code on the camera in the APP



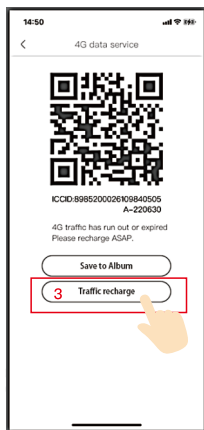
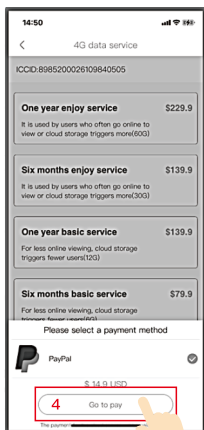
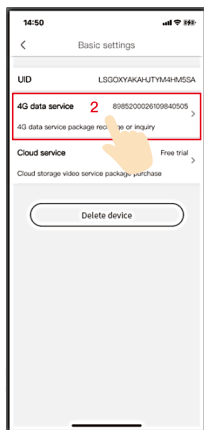
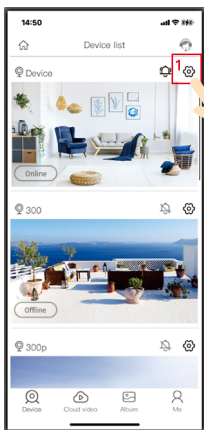


5.SIM Card Data Recharge

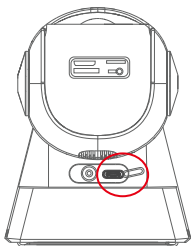
There are two kinds of SIM cards used with this camera:

1. The SIM card provided by us can only be used as a data card, and cannot be used for phone calls.
2. The SIM cards purchased by users themselves need to support 4G data and have data packages. For SIM card recharge fees and other questions, please consult the relevant operator.

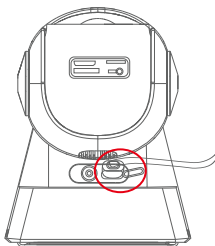
The following only describes how to recharge the SIM card provided by us in the app, the tariff is based on the actual price in the app.



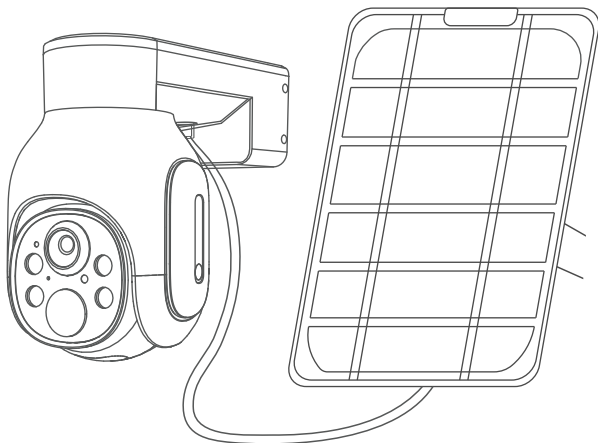
Connect the solar panel



Open the waterproof rubber plug



Connect solar panel Type-C port



APP Function Introduction

Enter to select your family or smart device location

Turn on/off the push notification.

Settings: Sharing, Cloud storage, Delete the device..

Press to enter the preview section.

Press to add a smart device

Account and value-added account management

Smart device basic settings. Could set "Storage management, Flip screen, Environmental model, PIR detection, Sleep time, Power frequency, LED indicator, Device name" Could check the information of "Device name, Device ID, Model, FW version, Manufacturer, Check for the FW updates.."

Turn on/off the speaker

Screenshot

Playback switch 'Micro SD memory' and 'Cloud storage'

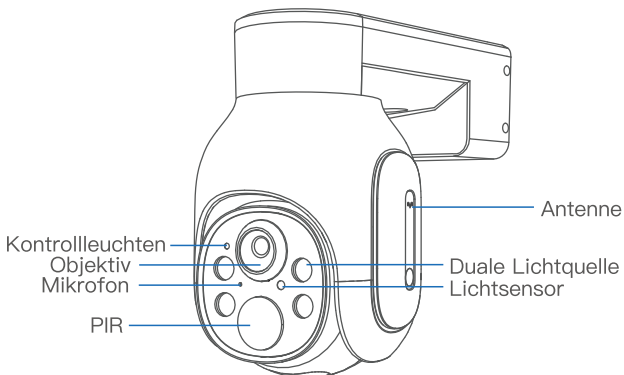
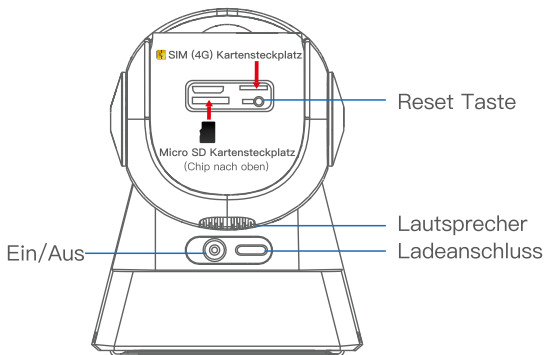
Take a video for the live view

Microphone – Speak to the smart device side

Notice:

1. This device is battery-powered, and the battery life will be affected by the wake-ups time and the number of times. Therefore, if the PIR sensor alarm detection function is used in an environment with a large flow of people, it's recommended to turn off PIR detection or set it to low sensitivity to reduce the number of device wake-up calls and alarms to extend the battery life. Please charge the device when the power is low, long time battery without power may cause battery damage.
2. Please confirm the 4G signal coverage and signal strength of the installation environment before installation, especially in remote mountainous areas.
3. This camera is a low-power smart camera, which can support APP remote wake-up, PIR detection wake-up, and key-press wake-up. Each time it wakes up and works for a short time, it will automatically enter the sleep state. The working time of the device can be adjusted in the APP.

Produktbeschreibung



Schnittstellenbeschreibung

SIM Kartensteckplatz	4G SIM Kartensteckplatz
MicroSD Kartensteckplatz	Unterstützt Micro SD Speicherkarten bis zu 128GB(optional)
Reset Taste	Drücken und halten Sie die Taste 5 Sekunden lang, um die Werkseinstellungen wiederherzustellen.
Lautsprecher	Systemaufforderung Ton und Gegensprechanlage
Ein/Aus	Netzschalter
Ladeanschluss	Typ-C Netzteil oder Laden des Solarpanels
Kontrollleuchten	SIM Karte nicht gefunden: Rote und blaue Lichter blinken abwechselnd SIM Kartenrückstand oder Abschaltung: Rote und blaue Lichter blinken abwechselnd langsam Rotes Dauerlicht: Das Signal ist zu schwach und die Netzwerkverbindung nicht erfolgreich Rotes Licht blinkt langsam: 4G SIM Karte ist nicht in Ordnung Blaues Dauerlicht: Erfolgreich mit dem Netzwerk verbunden
Objektiv	Bilder und Videos aufnehmen
Mikrofon	Toneingang
PIR	Löst den Alarm aus, wenn sich Hitze vor dem Gerät bewegt Antenne Empfangssignal
Antenne	Signal empfangen
Duale Lichtquelle	Strahlt infrarotes und weißes Licht aus
Lichtsensor	Sammeln Sie den Umgebungshelligkeitwert, wird eingeschaltet, wenn die Beleuchtung niedriger als 2LUX ist

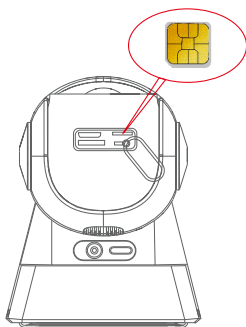
Gerät hinzufügen

1.Laden Sie die APP herunter und registrieren Sie sich

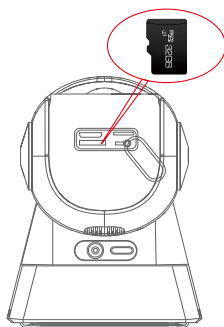
Den Download-Link finden Sie unter "Easy Guide".

2.SIM Karte und Micro SD Karte einlegen

Legen Sie die SIM Karte wie unten gezeigt ein; Wenn Sie lokal aufzeichnen müssen, müssen Sie eine Micro SD Karte kaufen und in den Kartensteckplatz einlegen. Vor der ersten Verwendung müssen Sie die Speicherkarte in der APP formatieren.

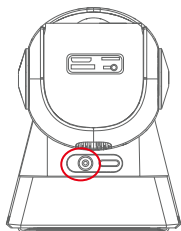


Sim Karte einlegen

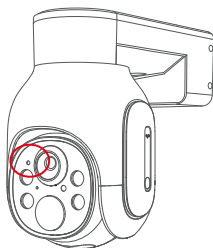


Micro SD Karte einlegen

3.Kamera einschalten



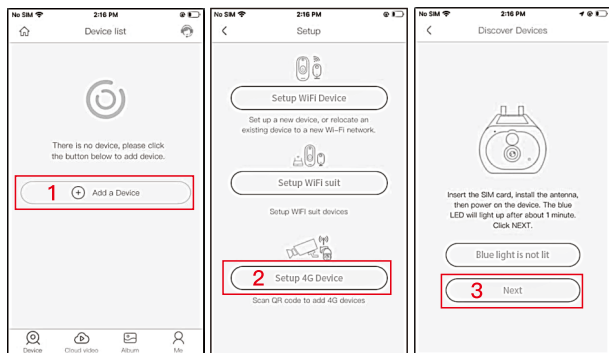
Drücken Sie die Ein-/Aus-Taste, um das Gerät einzuschalten

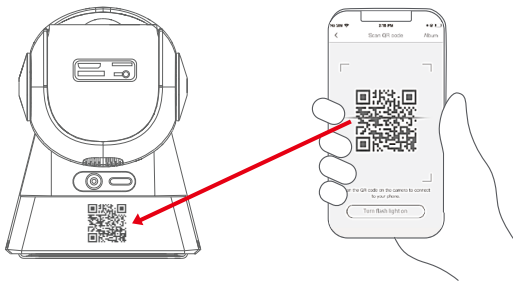


Die Anzeigeleuchte leuchtet im eingeschalteten Zustand, siehe Produktbeschreibung "Kontrollleuchten"

4.Kamera hinzufügen

Befolgen Sie die nachstehenden Anweisungen, um den QR Code auf der Kamera in der APP zu scannen



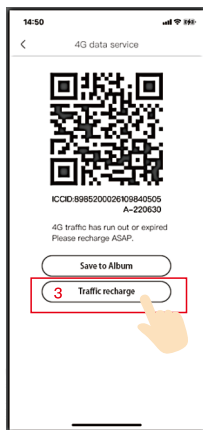
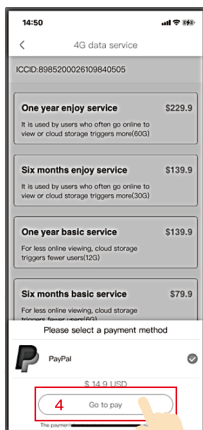
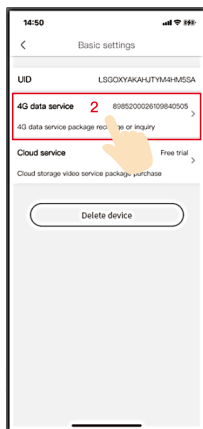
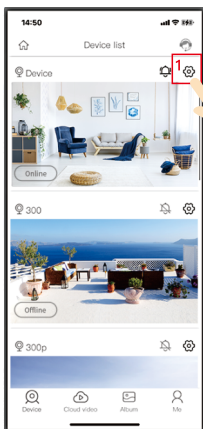


5. Aufladen der SIM Karte

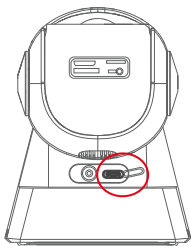
Es gibt zwei Arten von SIM Karten, die mit dieser Kamera verwendet werden:

1. Die von uns bereitgestellte SIM Karte kann nur als Datenkarte verwendet werden und kann nicht zum Telefonieren verwendet werden.
2. Die nicht von uns bereitgestellte SIM Karte muss 4G Daten unterstützen. Für Aufladegebühren und andere Fragen zu SIM Karten wenden Sie sich bitte an den entsprechenden Betreiber.

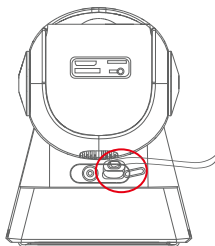
Im Folgenden wird nur die Auflademethode der Verwendung unserer eigenen SIM Karte in der APP vorgestellt, und der Tarif unterliegt dem tatsächlichen Preis in der APP.



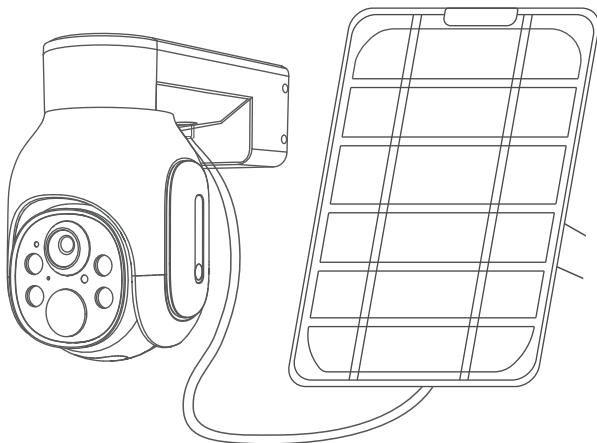
Solarpanel anschließen



Entfernen Sie den wasserdichten Gummistopfen



Schließen Sie den Typ-C Port an



APP Funktionseinführung

Geben Sie ein, um den Standort Ihrer Familie oder Ihres Smart Geräts auszuwählen

Schalten Sie die Push Benachrichtigung ein/aus

Einstellungen: Teilen, Cloud Speicher, Gerät löschen...

Drücken Sie, um den Vorschaubereich aufzurufen

Drücken Sie, um ein Smart Gerät hinzuzufügen

Konto- und Mehrwertkontoverwaltung

Grundeinstellungen des Smart-Geräts
Konnte "Speicherverwaltung, Flip Bildschirm, Umgebungsmodell, PIR Erkennung, Schlafzeit, Netzfrequenz, LED Anzeige, Gerätename, Geräte ID, Modell, FW Version, Hersteller, Auf FW Updates prüfen ..." einstellen

Lautsprecher ein/ausschalten

Bildschirmfoto

Wiedergabeschalter 'Micro SD Speicher' und 'Cloud Speicher'

Nehmen Sie ein Video für die Live Ansicht auf

Mikrofon – Sprechen Sie mit der Seite des Smart Geräts

Me



12345678

Überprüfen Sie den Namen "Mein Konto" und ändern Sie das Passwort.

 Cloud Service

Überprüfen und kaufen Sie den Cloud Speicher

 Face recognition

Überprüfen und kaufen Sie die AI Cloud Gesichtserkennung

 My Friends

Überprüfen und fügen Sie meine Freundesliste und Erlaubnis hinzu;

 Common Settings

Legen Sie die Standardstimme und Auflösung für das Gerät fest

 FAQ

FAQ

 About

Überprüfen Sie die APP Version

HINWEIS:

1. Dieses Gerät ist batteriebetrieben und die Batterielebensdauer wird durch die Weckzeiten beeinflusst. Wenn die PIR-Sensorerkennung in einer überfüllten Umgebung verwendet wird, wird daher empfohlen, die PIR Erkennung auszuschalten oder auf eine niedrige Empfindlichkeit einzustellen. Kann die Aufwachzeiten verkürzen und die Batterielebensdauer verlängern. Bitte denken Sie daran, das Gerät rechtzeitig aufzuladen, wenn der Akku schwach ist. Die Batterie kann unbrauchbar werden, wenn sie für längere Zeit niedrig gehalten wird.
2. Stellen Sie vor der Installation sicher, dass eine 4G Signalabdeckung vorhanden ist und das Signal gut ist.
3. Diese Kamera ist eine intelligente Kamera mit gniedrigem Stromverbrauch, die APP-Fernaufweckung, PIR-Erkennungsaufweckung und Aufweckung per Tastendruck unterstützt. Jedes Mal, wenn es aufwacht und für kurze Zeit arbeitet, wechselt es automatisch in den Schlafzustand. Die Betriebszeit des Geräts kann in der APP eingestellt werden.

