



## { mon joli nœud }

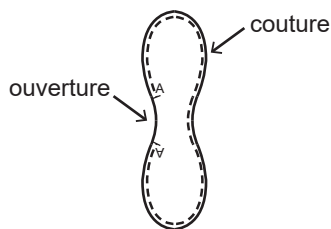
### Rapide et facile à coudre

Un joli nœud à accrocher à un élastique à cheveux, mais aussi une jolie façon d'utiliser vos chutes de tissus, de compléter une tenue faite maison et de faire plaisir à vos demoiselles !

Coupez 2 fois la pièce { mon joli nœud }.

Les marges de coutures de 1 cm sont incluses. Vous pouvez donc couper le tissu en suivant tout simplement le bord de la pièce.

Assemblez les pièces endroit contre endroit en laissant une ouverture à l'emplacement indiqué (entre les points A).



Cranter soigneusement tout le tour de la pièce. Retourner sur l'endroit et repasser.

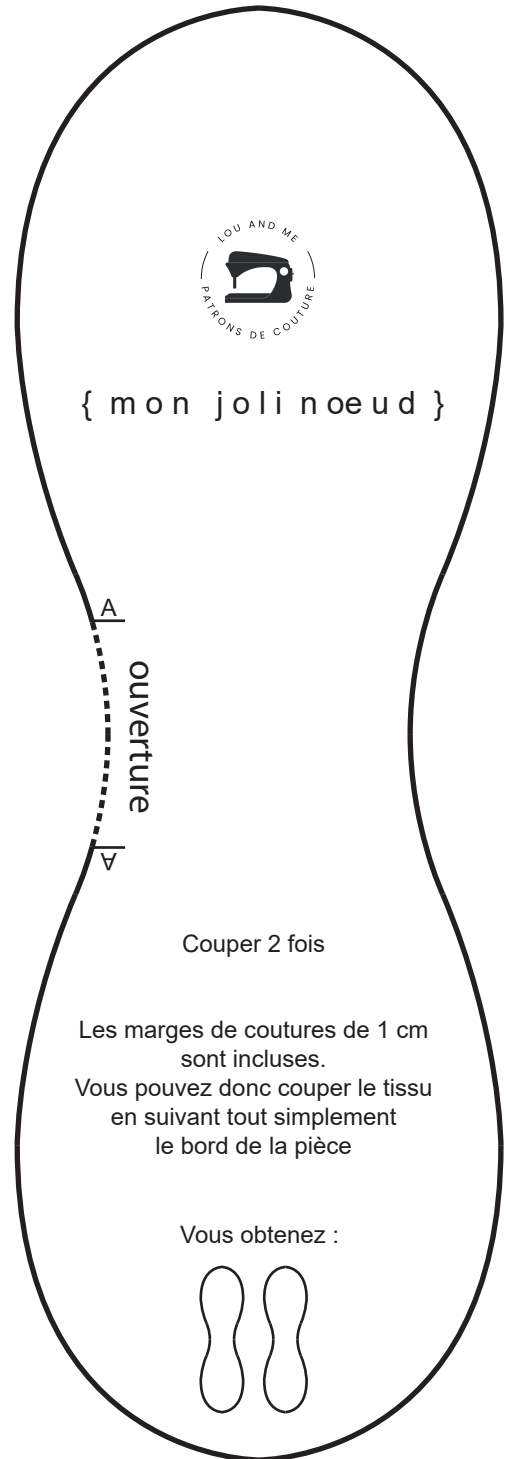
Fermez l'ouverture par de petits points glissés cousus main.

Et voilà votre joli nœud terminé. Vous n'avez plus qu'à le nouer sur un élastique à cheveux !

### mon conseil tissu

Utilisez vos chutes de tissus : batiste ou popeline de coton, chambray, viscose, lin ...

Vous pouvez également ajouter un passepoil sur le pourtour du nœud.



« Partagez vos réalisations sur les réseaux sociaux avec les hashtags #monjolinoeudlouandme et #louandmecouture »