



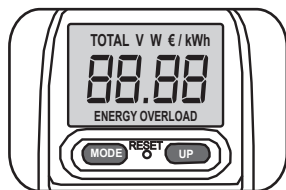
Energie Meter Mini



Function description:

The EcoSavers Energy Meter Mini measures energy use and calculates running costs of household appliances.

You can discover which appliances are the worst energy consumers and then limit their consumption.



Operation:

Plug the Energy Meter into the AC-socket. The display of the Energy Meter Mini will be visible.

Plug the electric appliance you want to measure into the socket of the Energy Meter Mini.

When the display is abnormal or shows no reaction, please press the RESET of the Energy Meter Mini with the point of a ballpoint or similar pointed object to re-start.

Warning

- Do not plug 2 or more meters together
- For indoor use only
- Position the meter that the meter can easily be disconnected from the mains
- Only free of electrical current when disconnected from mains

Setting the € price per kWh

Press the MODE-button for 3 seconds to enter the setting of electrical costs in € per kWh.

You can set a price between 0,00 and 99,99 per kWh.

Skip to the next digit by pressing MODE-button once and by pressing the UP-button you can select the right numbers per digit.

Press the MODE-button again for 3 seconds to save and return to main display.

Data will be saved automatically when power is off or disconnected.

To clear all data, press the RESET button with the point of a ballpoint or similar pointed object.

Display information

By pressing the MODE-button, you can switch the display to

W	Watts of energy used
V	Voltage
Total kWh	Total energy used in kWh
Total €	Totale energy used in €
€ kWh	Price of energy in € per kWh

Technical details:

Operation voltage:	230V~50Hz
Operation current:	max. 16A / 3.680W
Voltage working range:	200V - 276V
Voltage accuracy:	+/- 2%
Power display range:	0.1W - 3.680W
Power accuracy:	+/- 2%
Total kWh display:	0.000 kWh - 9.999 kWh
Total costs display:	€ 0,00 - € 9.999
Price display range:	€ 00.00 - € 99,99



Energie Meter Mini

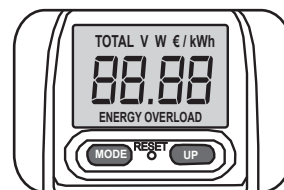


Functie:

De EcoSavers Energie Meter Mini meet het energieverbruik en berekent de kosten van gekoppelde apparatuur.

U kunt te weten komen wat het verbruik is van apparaten.

Dit inzicht kunt u gebruiken om energie te besparen.



Werking

Plaats de energiemeter in het stopcontact. De display van de energiemeter zal verschijnen.

Stop nu het apparaat dat u wilt meten in de energiemeter.

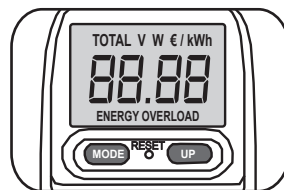
Als de display niet zichtbaar is of vreemde tekens laat zien, druk dan met een puntig object (bijv. pen) de RESET knop in om te herstarten.

Waarschuwing

- Schakel nooit twee meters met elkaar
- Alleen voor gebruik binnenshuis
- Plaats de meter, zodat deze eenvoudig uit het stopcontact kan worden gehaald.
- Alleen stroomvrij indien geheel uit het stopcontact gehaald is.



Energie Meter Mini



Installieren

Fügen sie den Energiezähler in die AC-Fassung. Der Bildschirm des Energiezählers wird dadurch sichtbar.

Fügen Sie die Elektrische Vorrichtung, in der Größe Ihrer Wahl, in die Fassung des Energiezähler Mini.

Wenn der Bildschirm sich abnormal verhält oder eine andere Reaktion zeigt, dann drücken Sie bitte den RESET Knopf, auf dem Energiezähler Mini, um es mit der Spitze eines Kugelschreibers oder ein ähnliches Objekt zu restarten.

Warnung

- Bitte nicht mehr als eine der Energiezähler zusammenfügen
- Nur drinnen benutzen
- Positionieren sie den Zähler so, dass er leicht vom Netz abzukoppeln ist.
- Nur kein Strom auf Gerät, bei Unterbrechung vom Netz

Instellen van de prijs in € per kWh

Druk de MODE-button 3 seconden in om bij de instelling van de kosten per € te komen.

U kunt een prijs invoeren tussen de 0,00 en 99,99 per kWh. Verplaatst de het volgende nummer door middel van de MODE-button en door middel van de UP-button kunt u de gewenste cijfers kiezen.

Druk de MODE-button opnieuw voor 3 seconden in om de ingevoerde prijs op te slaan en terug te keren naar het basis-scherm. De ingevoerde prijs blijft in het geheugen staan als de energiemeter tijdelijk van de stroom wordt afgehaald.

Om alle ingevoerde data te verwijderen, druk met een puntig object (bijv. pen) de RESET knop in.

Display informatie

Door het drukken op de MODE-button, kunt u de display de volgende informatie laten tonen:

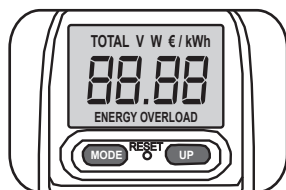
W	Energieverbruik in W
V	Voltage
Total kWh	Totaal energieverbruik in kWh
Total €	Totaal energieverbruik in €
€ kWh	Ingevoerde prijs in € per kWh

Technical details:

Voltage:	230V~50Hz
Maximale belasting:	max. 16A / 3.680W
Voltage werkingbereik:	200V - 276V
Voltage nauwkeurigheid:	+/- 2%
Verbruiks meetbereik:	0.1W - 3.680W
Verbruiks nauwkeurigheid	+/- 2%
Totale kWh display:	0.000 kWh - 9.999 kWh
Totale kosten display:	€ 0,00 - € 9.999
Prijs display bereik:	€ 00.00 - € 99,99



Wattmètre Mini



Fonctionnement

Brancher le wattmètre dans une prise.

Les informations de l'écran du wattmètre seront visibles.

Branchez l'appareil électrique dont vous voulez mesurer la consommation électrique dans la prise du wattmètre mini.

Si l'écran ne fonctionne pas ou indique des informations anormales, appuyez sur le bouton RESET du wattmètre mini avec la pointe d'un stylo à bille ou un objet similaire pour le redémarrage du produit.

Attention

- Ne pas brancher 2 wattmètres ou plus ensemble.
- Utilisation de cet équipement en intérieur uniquement.
- Branchez le wattmètre sur une prise facilement accessible pour le débrancher rapidement en cas de besoin
- Le produit ne fonctionne pas quand le produit est débranché de la prise murale

Réglage du coût en € par kWh

Appuyez sur le bouton MODE pendant 3 secondes pour configurer le coût de l'électricité en € par kWh. Vous pouvez définir le prix entre 0.00 et 99.99 € par kWh. Pour passer au prochain chiffre, appuyez sur le bouton MODE pour configurer les chiffres un à un.

Appuyez sur le bouton UP pour choisir le chiffre que vous souhaitez. Appuyez sur le bouton MODE pendant 3 secondes pour enregistrer les réglages et retourner sur l'écran principal.

Les données sont enregistrées automatiquement quand l'appareil est hors tension ou déconnecté. Pour effacer les données enregistrées, appuyez sur le bouton RESET du wattmètre mini avec la pointe d'un stylo à bille ou un objet similaire.

Information sur l'écran.

En appuyant sur le bouton MODE, vous accédez aux différents écrans pour connaître :

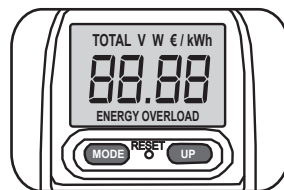
W	Nombre de watts consommés
V	Voltage
Total kWh	Consommation totale consommée en kWh
Total €	Consommation totale consommée €
€ kWh	Prix de l'énergie en € par kWh

Détails techniques :

Voltage en fonctionnement :	230V~50Hz
Courant en fonctionnement :	max. 16A / 3.680W
Plage de fonctionnement en volts :	200V - 276V
Précision du voltage :	+/- 2%
Plage de fonctionnement en watts :	0.1W - 3.680W
Précision en Watt	+/- 2%
Affichage de l'écran en kWh :	0.000 kWh - 9.999 kWh
Affichage de l'écran en € :	0,00€ - 9.999€
Affichage de l'écran en € :	0,00€ - 9.999€



Energie Meter Mini



Preis per kWh speichern

Um den Preis € per kWh festzulegen, drücken sie den MODE Knopf für 3 Sekunden, um die Einstellung für die Energiekosten in € per kWh festzulegen.

Sie können den Preis zwischen 0,00 und 99,99 pro kWh einstellen.

Springen sie zum nächsten Schritt, in dem Sie die MODE Taste einmal betätigen und drücken Sie anschließend dem UP-Knopf, um die richtige Nummer pro Ziffer auszuwählen. Drücken Sie die MODE Taste noch mal für 3 Sekunden, um zurück zum Hauptmenü zu gelangen.

Die Daten werden automatisch abgespeichert, wenn die Stromzufuhr abgeschaltet oder unterbrochen ist.

Um alle Daten zu löschen, drücken sie den RESET Knopf mit Hilfe eines Kugelschreibers oder anderen spitzen Gegenstand.

Display Information

Beim Betätigen der MODE Taste, können Sie zwischen folgenden Einstellungen springen

W	Watt bei Stromversorgung
V	Volt
Total kWh	Benutzung in kWh
Total €	Benutzung in €
€ kWh	Energiepreis in € per kWh

Technische Daten

Voltbetrieben:	230V-50Hz
Strombetrieben:	max. 16A / 3.680W
Volt Umfang:	200V - 276V
Volt Genauigkeit	+/- 2%
Totale kWh Display:	0.000 kWh-9.999 kWh
Totale Kosten Display:	€0,00-€9.999
Prijs Display Umfang:	€0,00-€9.999

