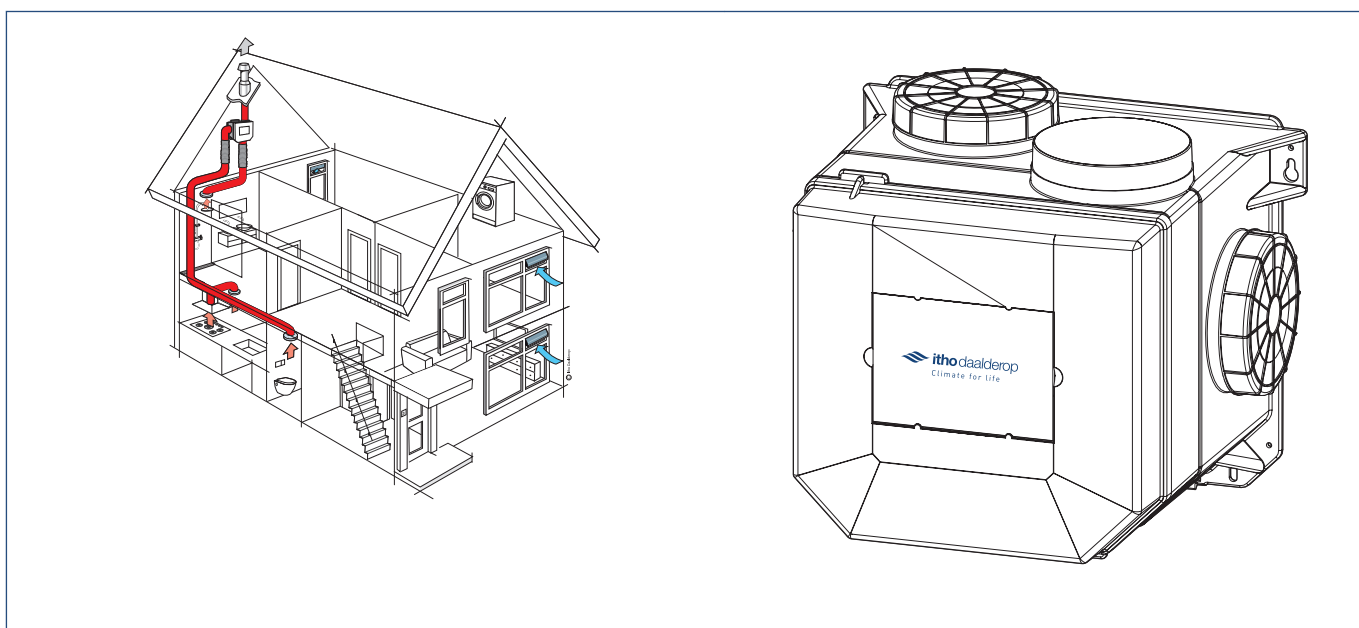


## Technisch productblad



### Toepassing

De ventilatie-unit CVE-S ECO wordt toegepast bij individueel regelbare ventilatiesystemen gebaseerd op decentrale, natuurlijke luchttoevoer in de gevel en centrale, mechanische luchtafvoer in de natte ruimten.

Het ventilatiesysteem kan zowel in de nieuwbouw als in renovatiebouw worden toegepast. Binnen de renovatie kan de CVE-S ECO worden gebruikt om bestaande ventilatie-units te vervangen of om woningen met natuurlijke ventilatie te verbeteren.

### Systemomschrijving

De CVE-S ECO ventileert meerdere vertrekken in de woning. Door middel van kanalen zijn de keuken, de badkamer, het toilet en eventueel de inpandige berging/wasruimte op de unit aangesloten voor de afvoer van lucht. Een motorloze wasemkap kan onderdeel zijn van het systeem.

Voor een goede luchtverdeling worden afzuigventielen aangebracht op de openingen van de ventilatiekanalen in de te ventileren vertrekken. Via deze afzuigpunten wordt lucht afgezogen, terwijl via luchttoevoeropeningen (bijvoorbeeld roosters) in de gevels van woon- en slaapkamers verse lucht van buiten naar binnen stroomt.

De CVE-S ECO wordt bediend met een bedrade schakelaar, met draadloze bedieningen of draadloze sensoren.

**Standaard is de CVE-S ECO uitgerust met een ingebouwde vochtsensor. Deze vochtsensor meet door zijn slimme regeling nauwkeurig de luchtvochtigheid en past de ventilatie daar automatisch op aan.** Wanneer de sensor een (abrupte) stijging detecteert zal de automatische regeling de ventilatie-unit optoeren naar de maximale stand. De RV-sensor is niet in te stellen.

**De CVE-S ECO is uit te breiden met één of meerdere CO<sub>2</sub>-sensoren.**

Deze sensoren hebben een geïntegreerde bediening en meten de CO<sub>2</sub>-concentratie in het vertrek waar de sensor gemonteerd is. Als de CO<sub>2</sub>-concentratie stijgt wordt de ventilatie automatisch aangepast. Ook is het mogelijk een CO<sub>2</sub>-sensor in de ventilatie-unit in te bouwen zodat de CO<sub>2</sub>-concentratie in alle ruimtes gemeten wordt en er automatisch geventileerd wordt.

Bijzonder is dat op de CVE-S ECO ook de Spider klimaatthermostaat kan worden aangemeld zodat u met één bediening zowel het verwarmingssysteem als het ventilatiesysteem kunt aansturen.

## Kenmerken

De CVE-S ECO biedt de volgende voordelen:

- Door de geïntegreerde RV-sensor wordt de ventilatie automatisch aangepast en wordt de luchtvochtigheid binnen de perken gehouden.
- Door de (optionele) CO<sub>2</sub>-sensor(en) wordt de ventilatie automatisch aangepast op basis van de gemeten CO<sub>2</sub>-concentratie.
- Door de toegepaste gelijkstroomventilator en aansturing is dit een zeer energiezuinige en geluidsarme ventilatie-unit.
- De ventilator is voorzien van een kunststof waaier met achterovergekromde schoepen die nauwelijks vervuilen, waardoor de capaciteit gewaarborgd blijft.
- De constructie van de unit is zodanig dat montage, installatie en onderhoud heel eenvoudig zijn.
- Door de geïntegreerde RF-antenne is de CVE-S ECO draadloos te bedienen en eenvoudig uit te breiden met ons pakket aan draadloze sensoren.

## Uitvoeringen

Artikel	Type	Elektrische aansluiting	Omschrijving
03-00398	CVE-S ECO SE	eurostekker	Ventilatie unit standaard, geïnt. RV-sensor
03-00400	CVE-S ECO SP	Perilex-stekker	Ventilatie unit standaard, geïnt. RV-sensor
03-00402	CVE-S ECO HE	eurostekker	Ventilatie unit high performance, geïnt. RV-sensor
03-00403	CVE-S ECO HP	Perilex-stekker	Ventilatie unit high performance, geïnt. RV-sensor
03-00404	CVE-S PAK	Perilex-stekker* en eurostekker	Alles in 1 vent. pakket, CVE S, geïnt. RV-sensor en RFT-AUTO bediening
03-00405	CVE-S PAK SPI	Perilex-stekker* en eurostekker	Alles in 1 vent. pakket, CVE S, geïnt. RV-sensor en Spider Base
03-00419	CVE-S OPTIMA	Perilex-stekker en eurostekker*	CVE-S CO2 optima1 pakket, CVE HE met geïnt. RV
03-00477	CVE-S OPTIMA2	Perilex-stekker en eurostekker*	CVE-S CO2 optima2 pakket, CVE HE met geïnt. RV
03-00421	CVE-S OPTIMA INSIDE	eurostekker	CVE-S CO2 optima Inside pakket, CVE HE met geïnt. RV

\* Standaard gemonteerd, de andere wordt los meegeleverd.

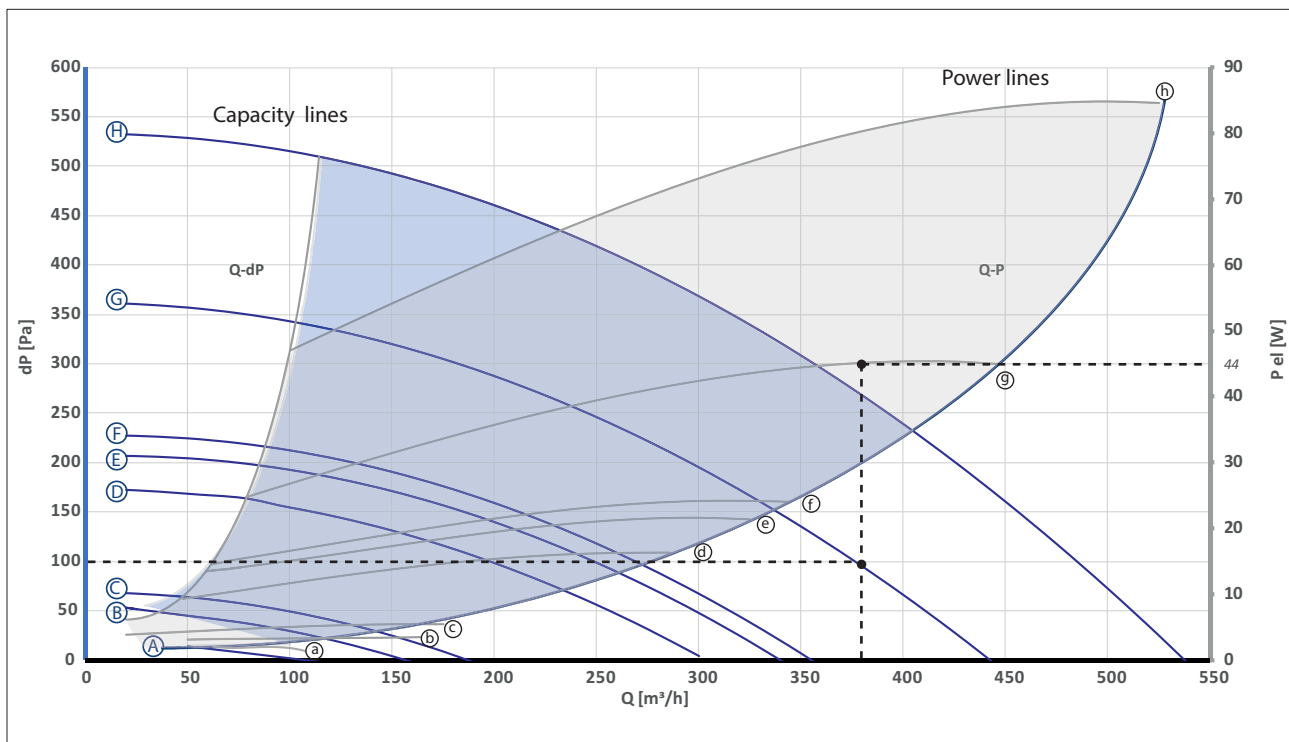
## Accessoires

Artikel	Type	Omschrijving
<b>536-0150</b>	RFT AUTO	Draadloze bedieningsschakelaar met twee standen, een automatische stand en een timerfunctie
<b>03-00062</b>	Spider Base	Klimaatthermostaat
<b>04-00045</b>	RFT-CO2 230V	RFT-CO <sub>2</sub> -sensor met bediening - 230 V gevoed
<b>04-00089</b>	OPTIMA 2 SET	Optima 2 set, 2x RFT CO2 en RFT Auto
<b>04-00046</b>	RFT-RV BAT	RFT-RV-sensor met bediening - batterijgevoed
<b>04-00048</b>	CO2 INBOUW	CO <sub>2</sub> -sensor voor CVE inbouw
<b>580-0230</b>	HRS-3I C	Bedrade 3-standenschakelaar voor inbouw
<b>580-0245</b>	HRS O C	Opbouwdoos voor bedrade 3-standenschakelaar HRS-3
<b>540-7960</b>	CVH 125	Mechanische terugslagklep diameter Ø 125 mm
<b>591-1030</b>	FGD 128-50	Geluiddempende flexibele slang, Ø 128 mm, lengte 50 cm
<b>591-1230</b>	FGD 128-100	Geluiddempende flexibele slang, Ø 128 mm, lengte 100 cm

## Technische specificaties

Omschrijving	Symbool	Eenheid	CVE-S ECO			
			SE	HE	SP	HP
<b>AFMETINGEN EN GEWICHT</b>						
Afmetingen (HxBxD)	—	mm	350 x 355 x 294			
Gewicht	—	kg	3,4			
<b>AANSLUITINGEN</b>						
Aansluitingen uit woning	—	mm	4x Ø 124			
Aansluiting naar buiten	—	mm	1x Ø 124			
<b>ALGEMEEN</b>						
IP-classificatie	—	—	IP21			
RF (geïntegreerd)	—	—	30 m vrije veld, 868 MHz			
Voedingsspanning	—	—	~ 230V - 50Hz			
Voedingsaansluiting	—	—	2-aderige voedingskabel met Eurostekker	5-aderige voedingskabel met Perilex-stekker		
<b>TECHNISCHE PARAMETERS</b>						
Maximaal opgenomen vermogen	P	W	44	82	44	82

## Capaciteitsgrafieken



## Capaciteit

		Lijn grafiek	Capaciteit Q [m³/h]	Druk dP [Pa]	Vermogen P [W]	Geluidsvermogen Uitstralend (LwA) [dBA]	Geluidsvermogen Afvoer (LwA) [dBA]
Stand 1	Minimaal	A-a	25	18	2	21	36
Stand 1	Standaard		25	20	2	22	36
Stand 1	Maximum	C-c	125	38	5	34	47
Stand 2	Standaard S		95	30	3	30	43
Stand 2	Standaard H **	B-b	100	32	4	31	44
Stand 3	Minimaal	D-d	200	99	15	44	58
Stand 3	Standaard S	E-e	225	121	20	47	61
Stand 3	Standaard H **	F-f	250	118	23	49	63
Stand 3	Maximaal S*	G-g	375	100	44	55	69
Stand 3	Maximaal H **	H-h	480	100	82	59	72

\* Aangegeven in grafiek met stippellijn

\*\* Alleen beschikbaar bij de H-versie

## Productkaart informatie

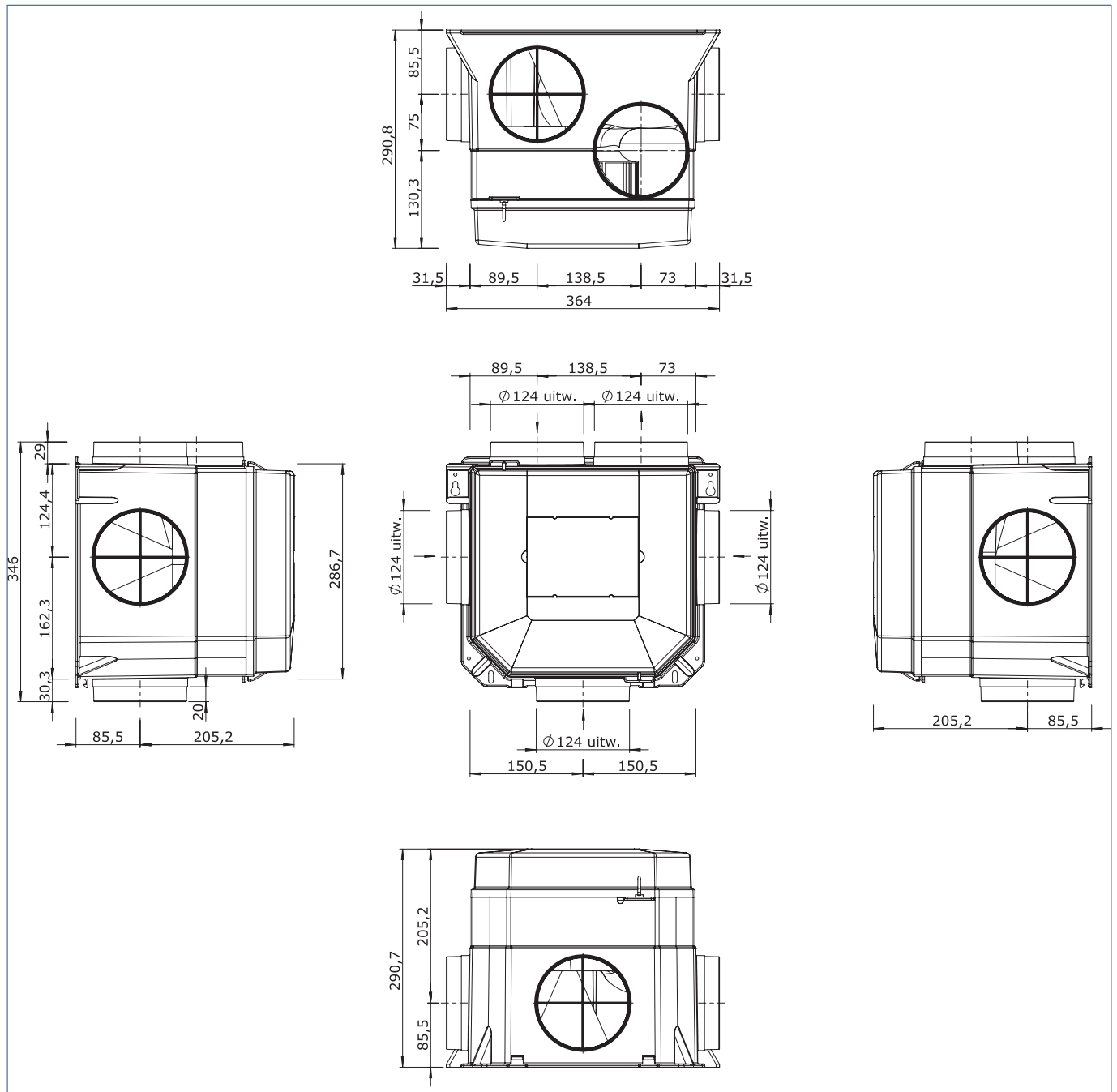
Itho Daalderop			CVE-S ECO	
Omschrijving	Symbool	Eenheid	S	H
Specifieke energieverbruiksklasse	—	—	D	
Specifieke energieverbruik, onder gematigde klimaatomstandigheden	SEC	kWh/(m <sup>2</sup> .a)	-20	-20
Specifieke energieverbruik, onder warme klimaatomstandigheden	SEC	kWh/(m <sup>2</sup> .a)	-8	-8
Specifieke energieverbruik, onder koude klimaatomstandigheden	SEC	kWh/(m <sup>2</sup> .a)	-41	-41
Type ventilatie-eenheid	VE	—	Residentiële ventilatie-eenheid (RVE) Éénrichtingsventilatie-eenheid (EVE)	
Soort aandrijving	—	—	Variabele snelheid	
Soort warmteterugwinningssysteem	HRS	—	Geen	
Thermisch rendement van de warmteterugwinning	$\eta_t$	%	Niet van toepassing	
Maximumdebiet	$q_{max}$	m <sup>3</sup> /h	375	480
Elektrische ingangsvermogen van de ventilatoraandrijving, bij maximaal debiet	$P_{max}$	W	44	82
Geluidsvermogensniveau	L <sub>WA</sub>	dB	55	59
Referentiedebiet	$q_{ref}$	m <sup>3</sup> /s	0,070	0,080
Referentiedrukverschil	$\Delta P_{ref}$	Pa	50	
Specifiek ingangsvermogen	SPI	W/(m <sup>3</sup> /h)	0,073	0,099
Ventilatieregeling	—	—	Manuele regeling (geen DCV)	
Regelingsfactor	CTRL	—	0,85	
Percentage voor externe lekkage voor éénrichtingsventilatie-eenheden met luchtkanalen	—	%	nvt	
Instructies voor het installeren van gereguleerde aanzuig-/afzuigroosters in de gevel voor natuurlijke luchtaan-/afvoer	—	—	Niet van toepassing	
Instructies voor voormontage/demontage	—	—	www.ithodaalderop.nl	
Gevoeligheid luchtstroom voor drukschommelingen bij + 20 Pa en - 20 Pa	—	—	Niet van toepassing	
Luchtdichtheid tussen binnen en buiten	—	—	Niet van toepassing	
Jaarlijkse elektriciteitsverbruik	AEC	kWh	0,70	0,79
Jaarlijks bespaarde verwarming, onder gematigde klimaatomstandigheden	AHS	kWh	22	22
Jaarlijks bespaarde verwarming, onder warme klimaatomstandigheden	AHS	kWh	10	10
Jaarlijks bespaarde verwarming, onder koude klimaatomstandigheden	AHS	kWh	43	43

## Verbeteren energielabel

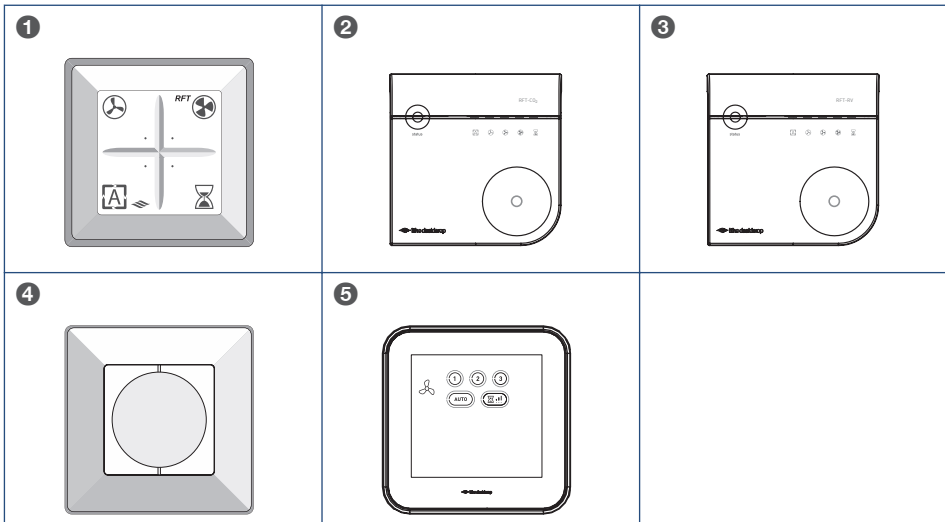
Verbeter het energielabel van het ventilatiesysteem door het toepassen van één of meerdere sensoren of additionele componenten.

Kijk op onze website en bepaal het nieuwe energielabel met behulp van onze **toolbox pakketlabels**.

# Maatschetsen



## Bediening



In de ventilatie-unit zijn diverse standen voorgeprogrammeerd. Voor het actief afstemmen op de juiste stand/ventilatiecapaciteit zijn een aantal bedieningsschakelaars beschikbaar:

1. Draadloze bedieningsschakelaar met twee standen, een automatische stand en een timerfunctie.
2. Draadloze CO<sub>2</sub>-sensor met geïntegreerde bediening.
3. Draadloze RV-sensor met geïntegreerde bediening.
4. Bedrade 3-standenschakelaar voor inbouw.
5. Spider Base, klimaatthermostaat met drie standen, een automatische stand en een timerfunctie.
6. Een combinatie van bovenstaande mogelijkheden.

U kunt maximaal 20 draadloze producten (bedieningen en/of sensoren) aanmelden.

De ventilatie-unit kan naar behoefte worden ingesteld in één van de volgende standen:

- Stand 1, **laagstand**: bij aanwezigheid van één persoon overdag of 's nachts of wanneer niemand aanwezig is.
- Stand 2, **middenstand**: voor overdag of 's nachts bij aanwezigheid van meer dan één persoon.  
of  
Stand Auto, **automatische stand**; regeling op basis van aanwezige sensoren (CO<sub>2</sub> of RV). De capaciteit wordt automatisch geregeld tussen de laagstand en hoogstand.  
Stand **Auto-Nacht**; regeling voor 's nachts waarbij de minimumstand extra verhoogd wordt.
- Stand 3, **hoogstand**: voor tijdens het koken, douchen of baden of wanneer veel mensen aanwezig zijn.

- Timer

De tijdsduur van de timer wordt als volgt bepaald:

- Timerknop 1x indrukken: 10 minuten hoogstand.
- Timerknop 2x indrukken: 20 minuten hoogstand.
- Timerknop 3x indrukken: 30 minuten hoogstand.

Na het aflopen van de timer schakelt de unit terug naar de automatische stand.

De **Auto-Nacht** stand zorgt ervoor dat de minimum ventilatiestand verhoogd wordt zodat u 's nachts ook verzekerd bent van een optimaal klimaat. U kunt de **Auto-Nacht** stand gebruiken wanneer er een slaapkamer zonder CO<sub>2</sub>-sensor gebruikt wordt. Zorgt u er wel voor dat de raamroosters open staan bij het gebruik van deze stand.

U schakelt de **Auto-Nacht** stand in door *tweemaal* op de **Auto**-knop te drukken op de draadloze bedieningsschakelaar of op bedienbare sensor de **Auto-Nacht** stand te selecteren. De **Auto-Nacht** stand kunt u niet met de bedrade driestandenschakelaar instellen.

### Opmerking

Bij het gebruik van sensoren is de maximale tijdsduur dat de ventilatie-unit in een andere stand dan de automatische stand kan staan begrensd tot 24 uur. Na deze periode schakelt de unit terug naar de automatische stand.

## Onderhoud

De ventilatie-unit moet te allen tijde bereikbaar blijven voor onderhoud en inspectie.

De CVE-S ECO heeft weinig onderhoud. In de regel is een jaarlijkse inspectie voldoende en bij normaal gebruik dient de waaier eens in de 4 jaar te worden gereinigd.

Eens in de circa 8 jaar dient het gehele ventilatiesysteem te worden gecontroleerd en gereinigd.

## Garantie

Voor alle Itho Daalderop producten geldt een standaard fabrieksgarantie van twee jaar. Binnen deze termijn wordt het product of de onderdelen daarvan kosteloos gerepareerd of vervangen.

Bepalingen en uitsluitingen zijn opgenomen in onze garantievoorwaarden.

Zie de pagina van het product op onze website voor de volledige garantievoorwaarden en/of aanvullende garantietermijnen of voorwaarden.

Indien er problemen zijn met de werking van ons product, adviseren wij de consument eerst de handleiding te raadplegen. Indien de problemen blijven bestaan, neem dan contact op met de installateur die het product geïnstalleerd heeft of met de Itho Daalderop servicedienst. De contactgegevens vindt u aan het einde van de handleiding of op onze website [www.ithodaalderop.nl](http://www.ithodaalderop.nl).

---

### Nederland

Itho Daalderop  
Admiraal de Ruyterstraat 2  
3115 HB Schiedam

E [idsupport@ithodaalderop.nl](mailto:idsupport@ithodaalderop.nl)  
I [www.ithodaalderop.nl](http://www.ithodaalderop.nl)

Uitsluitend installateurs:  
T 010 427 85 65