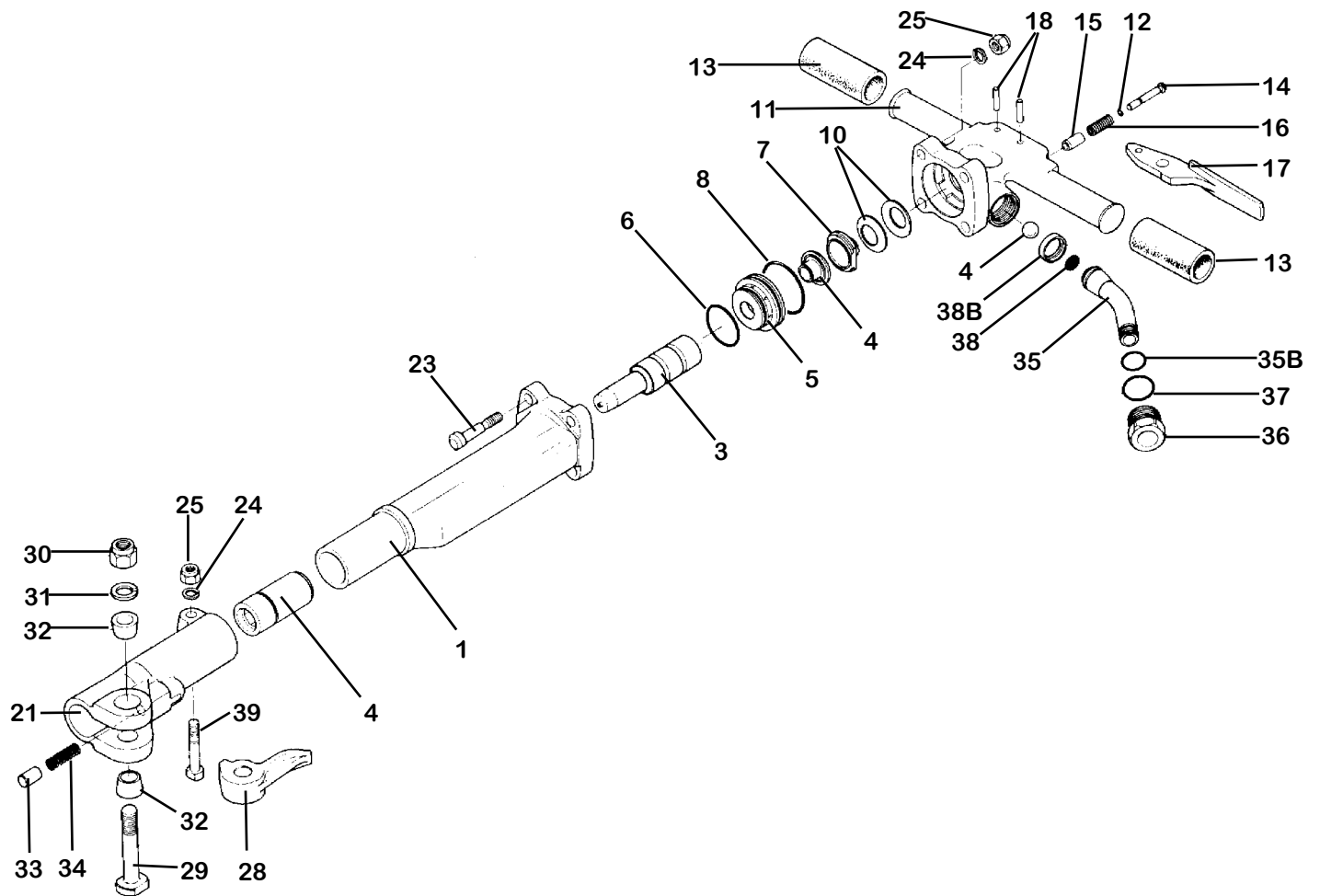


# LISTA DE PARTES ROMPE PAVIMENTO clase 40 lb. KT-PB40



INDICE	PARTE	DESCRIPCIÓN	INDICE	PARTE	DESCRIPCIÓN
1	KT6401	CILINDRO	24	KT6324	HUACHA DE BULÓN DE EMPUÑADURA (5)
3	KT6403	PISTÓN	25	KT6325	TUERCA DE BULÓN DE EMPUÑADURA (5)
4	KT6404	VÁLVULA	28	KT6428	UÑA DE RETENIDO
5	KT6405	CAJA DE VÁLVULA	29	KT6629	BULÓN DE UÑA DE RETENIDO
6	KT6406	JUNTA TÓRICA INFERIOR DE CAJA DE VÁLVULA	30	KT6630	TUERCA DE BULÓN DE UÑA DE RETENIDO
7	KT6407	ASIETO DE VÁLVULA SUPERIOR	31	KT6631	HUACHA DE BULÓN DE UÑA DE RETENIDO
8	KT6408	JUNTA TÓRICA SUPERIOR DE CAJA DE VÁLVULA	32	KT6632	BUJE DE BULÓN DE UÑA DE RETENIDO (2)
10	KT6410	RESORTE DE EMPUÑADURA (2)	33	KT6633	ÉMBOLO DE BULÓN DE UÑA DE RETENIDO
11	KT6411	EMPUÑADURA DESCUBIERTE (INCL.#6415)	34	KT6634	RESORTE DE ÉMBOLO
NS	KT6411C	EMPUÑADURA COMPLETA	35	KT6435	CONEXIÓN DE AIRE ROTATIVO
12	KT6412	ARO SELLO DE VÁLVULA REGULADORA	35B	KT6435B	ARO SELLO DE CONEXIÓN DE AIRE
13	KT6413	AGARRADOR PARA EL MANGO (2)	36	KT6436	TUERCA DE CONEXIÓN DE AIRE
14	KT6414	PASADOR DE PRESIÓN	37	KT6437	JUNTA TÓRICA DE TUERCA DE CONEXIÓN DE AIRE
15	KT6415	BUJE DE PASADOR DE PRESIÓN	38	KT6438	FILTRO DE DE CONEXIÓN DE AIRE
16	KT6416	RESORTE DE PASADOR DE PRESIÓN	38B	KT6438B	ANILLO DEL DE CONEXIÓN DE AIRE
17	KT6617	PALANCA REGULADORA	39	KT6439	BULÓN DEL CABEZAL DELANTERA
18	KT6618	PASADOR DE LA PALANCA REGULADORA	44	KT6444	BUJE HEXAGONAL 1 X 4 1/4 "
21	KT6421	CABEZAL DELANTERA	46	KT6446	VÁLVULA REGULADORA ( BOLA )
NS	KT6421C	CABEZAL COMPLETA	52	KT6452	SILENCIADOR COMPLETA
23	KT6323	BULÓN DE EMPUÑADURA (4)			



CUANDO SOMETA SU PEDIDO, FAVOR DE PROPORCIONAR EL NUMERO DEL MODELO AL EQUAL DEL NUMERO DE SERIE DE LA HERRAMIENTA.

## Especificaciones

<b>Peso Neto</b>	19 kg	42 lbs
<b>Longitud Total</b>	683 mm	25.125 in
<b>Diam. de Cilindro</b>	44 mm	1.73 in
<b>Carrera de Embolo</b>	146 mm	5.75 in
<b>Numero de Impactos</b>	900	900
<b>Mango Hexagonal</b>	25 x 108 mm	1 x 4 1/4 in
<b>Tamano de Manguera</b>	19 mm	3/4 in
<b>Consumo de Aire*</b>	1.6 m <sup>3</sup> /m	56 cfm

\*APROXIMADAMENTO

**AL ORDERNAR HERRAMIENTA,  
ESPECIFIQUE EL TAMAÑO DEL  
BARRENO**

### **ADVERTENCIA:**

**SIEMPRE DESCONECTAR EL AIRE ANTES DE CAMBIAR LOS CINCELES O DESMANTELAR LA HERRAMIENTA PARA REVISION O REPARACION. PARA MAXIMA SEGURIDAD, RECOMENDAMOS LA INSTALACION UNA VALVULA AUTOMATICA QUE CORTAR EL AIRE AL FINAL DE LA MANGUERA DEL AIRE .**