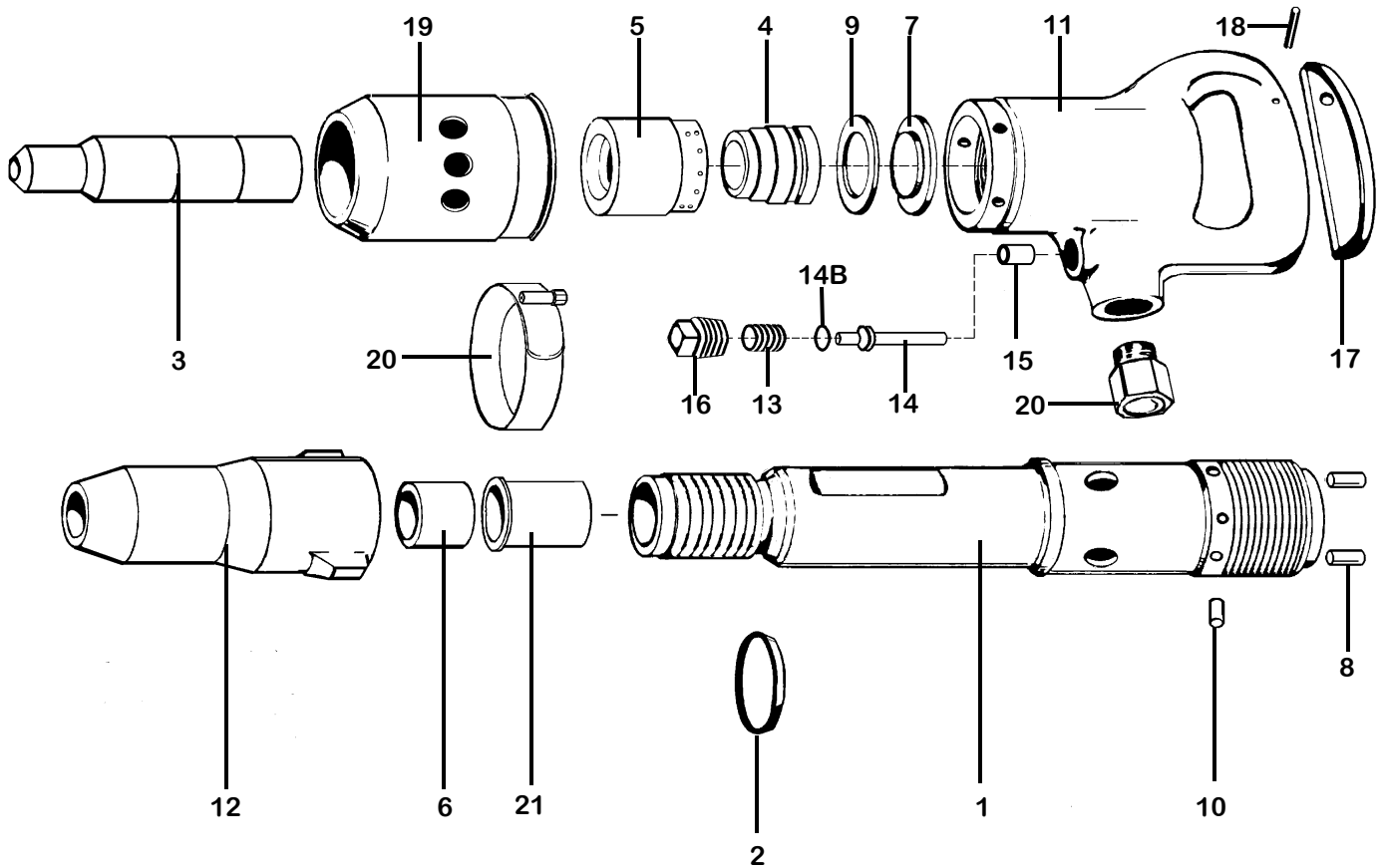


LISTA DE PARTES DEMOLEDOR CLASE 30lb KT-DT30



INDEX	PART	DESCRIPTION	INDEX	PART	DESCRIPTION
1	KT6461	CILINDRO	12	KT6472	BOTA
2	KT6462	EMPAQUE DE RETENEDOR	13	KT6133	RESORTE DE VÁLVULA REGULADORA
3	KT6463	PISTÓN	14	KT6474	VÁLVULA REGULADORA
4	KT6464	VÁLVULA AUTOMATIC	14B	KT6614B	JUNTA DE VÁLVULA REGULADORA
5	KT6465	CACHE DE VÁLVULA	15	KT6475	BUJE DE VÁLVULA REGULADORA
6	KT6466	ARANDELA	16	AN6476	TAPÓN DE VÁLVULA REGULADORA
7	KT6467	PLATO SUPERIOR DE VÁLVULA	17	AN6477	PALANCA DE PALANCA
8	KT6468	ESPIGA DE LA VÁLVULA(2)	18	AN6478	PIN DE PALANCA
9	KT6469	ARANDELA DE VÁLVULA	19	AN6479	SILENCIADOR
10	KT6470	LLAVE DE SEGURIDAD	20	AN6480	ADMISIÓN DE AIRE 3/4" NPT
11	KT6471	EMPUÑADURA			
NM	KT6471C	EMPUÑADURA COMPLETA			

DEMOLEDOR

CLASE 30lb

KT-DT30



CUANDO SOMETA SU PEDIDO, FAVOR DE PROPORCIONAR EL NUMERO DEL MODEL AL EQUAL DEL NUMERO DE SERIE DE LA HERRAMIENTA.

Especificaciones KT-DT30

Peso neto	13.5 kg	30 lbs
Longitud total	635 mm	25 in
Diametro de cilindro	40 mm	1.5625 in
Golpe de embolo	155 mm	6.0625 in
Número de impactos		800
Buje	22 x 83 mm Hex	7/8X31/4 Hex
Conexion de aire	19 mm	3/4 in
Consumo de aire*	1.2 m ³ /m	40 cfm

* APROXIMADAMENTO

ADVERTENCIA:

SIEMPRE DESCONECTAR EL AIR ANTES DE CAMBIAR LOS CINCELS O DESMANTELAR LA HERRAMIENTA PARA REVISION O REPARACION. PARA MIXIMA SEGURIDAD, RECOMENDAMOS LA INSTALACCION UNA VALVULA AUTOMATICA QUE CORTAR EL AIR AL FINAL DE LA MANGUERA DEL AIR .