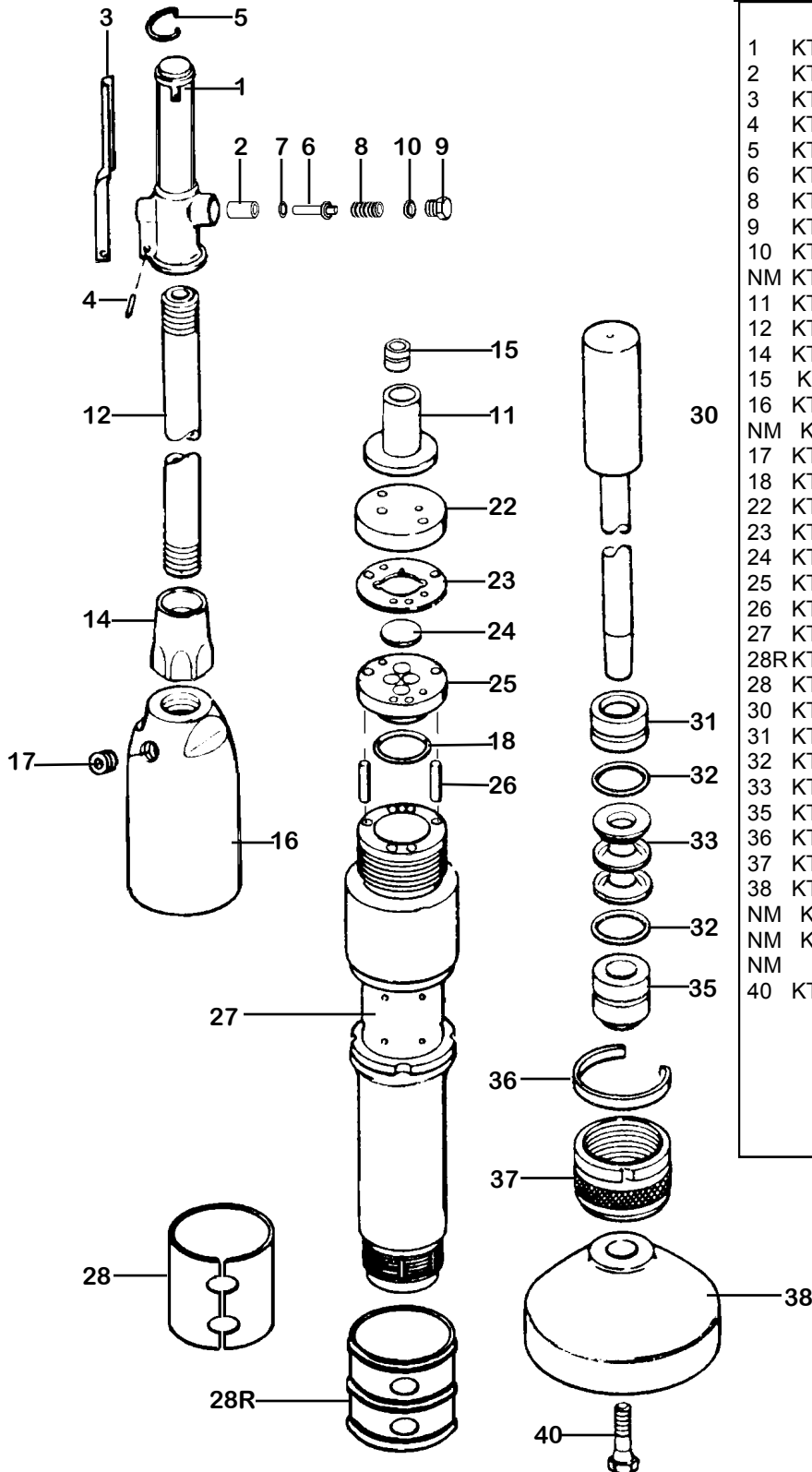


APISONADORA

clase 40 lb

LISTA DE PARTES



INDICE	PARTE	DESCRIPCIÓN
1	KT6501N	EMPUÑADURA
2	KT6502N	BUJE DE PASADOR DE REGULADORA
3	KT6503	PALANCA REGULADORA
4	KT6504	PASADOR DE PALANCA REGULADORA
5	KT6505	RETENEDOR DE PALANCA REGULADORA
6	KT6133	BOLA DE LA VÁLVULA REGULADORA
8	KT6139	RESORTE DE LA VÁLVULA REGULADORA
9	KT6509A	TAPÓN DE LA VÁLVULA REGULADORA
10	KT6510	JUNTA TÓRICA DE TAPÓN
NM	KT6500N	EMPUÑADURA COMPLETO
11	KT6511	BUJE DE EMBALSE DE ACEITE
12	KT6512	TUBERÍA CONECTORA
14	KT6514	CONTRATUERCA DE TUBO
15	KT6515	BUJE DE CONTROL DE ACEITE
16	KT6516	CABEZAL DE CILINDRO
NM	KT6516C	ENSAMBLAJE DE CABEZAL.(indice # 11,15-17)
17	KT6517	TAPÓN DEL DEPOSITO DE ACEITE
18	KT6518	JUNTA TÓRICA DE VÁLVULA INFERIOR
22	KT6522	ASIENTO SUPERIOR DE VÁLVULA
23	KT6523	GUIA DE DISCO DE VÁLVULA
24	KT6524	DISCO DE VÁLVULA
25	KT6525	ASIENTO INFERIOR DE VÁLVULA
26	KT6526	ESPIGA DE VÁLVULA (2)
27	KT6527	CILINDRO
28R	KT6528R	DEFLECTOR DE ESCAPE (GOMA)
28	KT6528	DEFLECTOR DE ESCAPE (ACERO)
30	KT6530	PISTÓN
31	KT6531	BUJE DE GUIA SUPERIOR
32	KT6532	JUNTA TÓRICA DE BUJE DE GUIA SUPER.(2)
33	KT6533	SELLOS EMPAQUES (3 pezas)
35	KT6535	BUJE DE GUIA INFERIOR
36	KT6536	RESORTE DE SEGURIDAD DE RETENEDOR
37	KT6537	TUERCA DE RETENEDOR DE EMPAQUE
38	KT6538	CULATA DE HIERRO DE 6" DIAMETRO
NM	KT6538A3	CULATA DE ALUMINIO DE 3" DIAMETRO
NM	KT6538A4	CULATA DE ALUMINIO DE 4" DIAMETRO
NM	KT6539	CULATA DE HIERRO MEDIALUNA
40	KT6540	TORNILLO FIJADOR DE LA CULATA



CUANDO SOMETA SU PEDIDO, FAVOR DE PROPORCIONAR EL NUMERO DEL MODEL AL EQUAL DEL NUMERO DE SERIE DE LA HERRAMIENTA.

Especificaciones

Peso Neto	17 kg	38.5 lbs
Longitud Total	1226 mm	48.25 in
Diam. de Cilindro	38 mm	1.5 in
Golpe de Embolo	140 mm	5.5 in
Número de Impactos	1450	1450
Eje	804 taper	
Conexion de Aire	13 mm	1/2 in
npt		
Cosumo de Aire*		

*APROXIMADAMENTO

ADVERTENCIA:

SIEMPRE DESCONECTAR EL AIRE ANTES DE CAMBIAR LOS CINCELES O DESMANTELAR LA HERRAMIENTA PARA REVISION O REPARACION. PARA MAXIMA SEGURIDAD, RECOMENDAMOS LA INSTALACION UNA VALVULA AUTOMATICA QUE CORTAR EL AIRE AL FINAL DE LA MANGUERA DEL AIRE .. CUANDO SOMETA