

# COLOR LATINO

## MILANO

BE INSPIRED

### TECNOLOGÍA OPM

(Moléculas de Protección de Aceite)

**OPM TECHNOLOGY**  
(Oil Protection Molecules)

Colorlatino Milano, the exclusive professional color line for naturally darker hair, has been formulated with OPM Technology, and innovative blend of Organic Argan and Passion Flower oils, certified by Ecocert, which gives greater post application radiance, hydration, emollience, nourishment and protection even to the driest and most damaged hair.

Colorlatino Milano, es la línea de color profesional exclusiva para cabellos naturalmente oscuros, está formulada con Tecnología OPM (Oil Protection Molecules), creada a partir de una mezcla innovadora de aceites orgánicos de Argán y Pasiflora con certificado Ecocert, que brinda mayor luminosidad, hidratación, nutrición y protección, incluso al cabello más seco y dañado.

#### Benefits / Beneficios



Minimum Ammonia Content (70% less than any traditional color line).

Mínimo Contenido de Amoníaco (70% menos que cualquier línea de color tradicional).



Formulated with a Blue-Green base to effectively neutralize unwanted warm tones.

Formulado con base azul-verde para neutralizar los tonos cálidos no deseados.



Dependable color results and guaranteed coverage even on 100% gray hair.

Resultados de color confiables y cobertura garantizada incluso en cabellos con canas al 100%.

EN

ES

EN

ES

EN

ES

EN

ES

1.

**ACEITES NATURALES CON CERTIFICACIÓN ECOCERT.**

ECOCERT CERTIFIED NATURAL OILS.

2.

**FÓRMULA ENRIQUECIDA CON FITO POTENCIADOR PARA UN EFECTO ANTIEDAD DEL COLOR.**

FORMULA ENRICHED BY PHYTO ENHANCER FOR HAIR ANTI AGE EFFECT.



#### ACCIONES DE LA TECNOLOGÍA OPM ACTIONS OF OPM TECHNOLOGY

**1. BALANCE / BALANCE**

**2. ALCLAJE / ANCHOR**

**3. PROTECCIÓN / PROTECT**

## COLOR FAMILIES / FAMILIAS DE COLOR

### COLOR LATINO / COLOR LATINO

Exclusive formulation which offers 100% gray coverage and permanent and even deposit from roots to ends with the highest quality natural pigments. Formulated with OPM technology which gives greater post-application radiance, hydration, emollience and nourishment even to the driest and most damaged hair.

Fórmula exclusiva que ofrece 100% cobertura de canas y depósito permanente y parejo de raíz a punta con pigmentos naturales de la más alta calidad. Formulado con la última tecnología OPM la cual brinda luminosidad, hidratación y nutrición después de la aplicación, incluso al cabello más seco y dañado.

EN

ES

### ULTRA LIGHT / SUPER ACLARANTE

Exclusive formula with Ultra Light effect lifting up to 5 levels. Ideal to lighten dark roots, highlights or illuminating effects.

Fórmula exclusiva y efecto súper aclarador que levanta hasta 5 niveles de color natural. Especial para aclarar la raíz o crecimiento, rayos, mechas o efectos claros.

EN

ES

### CONTRAST / CONTRASTE

Exclusive formula which allows to deposit and lighten the hair in one step. Contrast removes and deposits at the same time obtaining highlights and partial effects on natural dark hair or tinted hair level 5 and above.

Fórmula exclusiva para depositar en un solo paso sin necesidad de usar decolorante. El color remueve y deposita al mismo tiempo, obteniendo mechas y efectos parciales en cabellos oscuros naturales o con tinte en niveles 5 hacia arriba.

EN

ES

### FORMULA / FORMULACIÓN

COLOR LATINO

/ 1:1 /

EN Mix 1 part Colorlatino x 1 part Oxy Developer (5 - 40 volume)

ES Processing time: 35-45 minutes

ES Mezclar 1 parte de Colorlatino x 1 parte de Oxy Developer (Volumen 5-40)

ES Tiempo de proceso: 35-45 minutos

### FORMULA / FORMULACIÓN

ULTRA LIGHT / SUPER ACLARANTE

/ 1:2 /

EN Mix 1 part Colorlatino x 2 parts Oxy Developer 40 volume

ES Processing time: 45 minutes

ES Mezclar 1 parte de Colorlatino x 2 partes de Oxy Developer Volumen 40

ES Tiempo de proceso: 45 minutos

### FORMULA / FORMULACIÓN

CONTRAST / CONTRASTE

/ 1:1.5 /

EN Mix 1 part Colorlatino x 1.5 parts Oxy Developer 40 volume

ES Processing time: 45 minutes

ES Mezclar 1 parte de Colorlatino x 1.5 partes de Oxy Developer Volumen 40

ES Tiempo de proceso: 45 minutos

### ACTIVADORES DEVELOPERS



#### LA MEZCLA PERFECTA PARA EL COLOR PERFECTO.

Nuestra emulsion cremosa a base de preciados alcoholes de lanolina asegura:

- Hidratación natural
- Óptimo efecto emoliente
- Mejor penetración del color
- Mejor estabilidad y duración del color en el cabello.

Disponibles en volúmenes 5 (1%), 10 (3%), 20 (6%), 30 (9%) y 40 (12%)

#### THE PERFECT MIX FOR THE PERFECT COLOR

Our creamy emulsion with lanolin alcohols ensures:

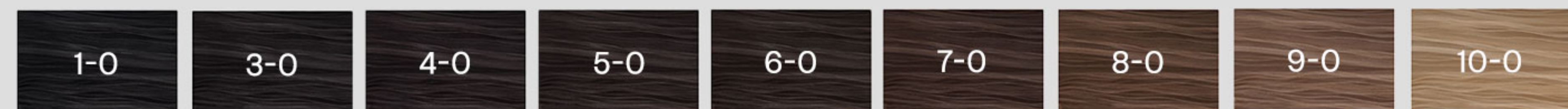
- Natural conditioning & moisturizing
- Optimum softness
- Better color penetration
- Optimizes long term color stability

Available in Volumes 5 (1%), 10 (3%), 20 (6%), 30 (9%) and 40 (12%)

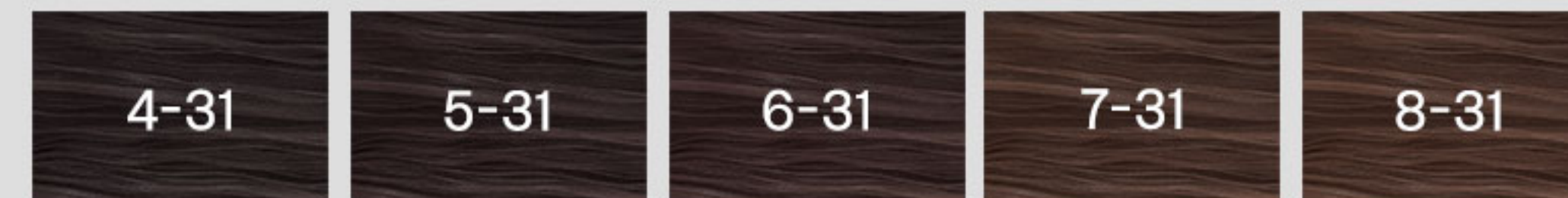
# COLOR LATINO

## MILANO

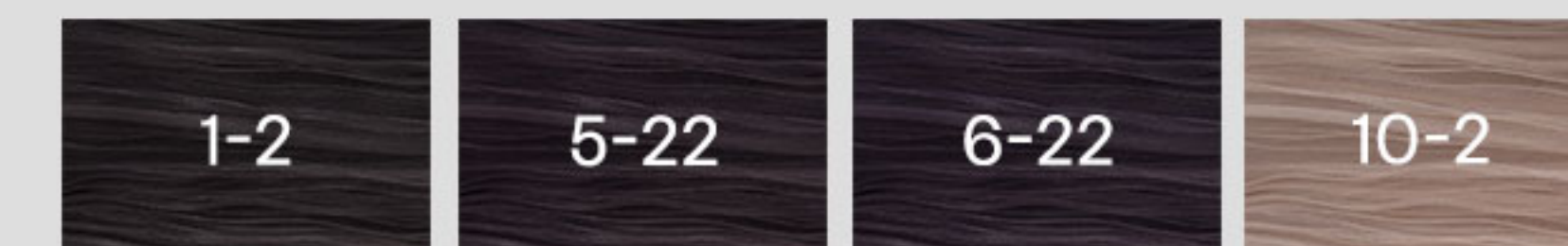
### NATURAL



### CHOCOLATE / -31



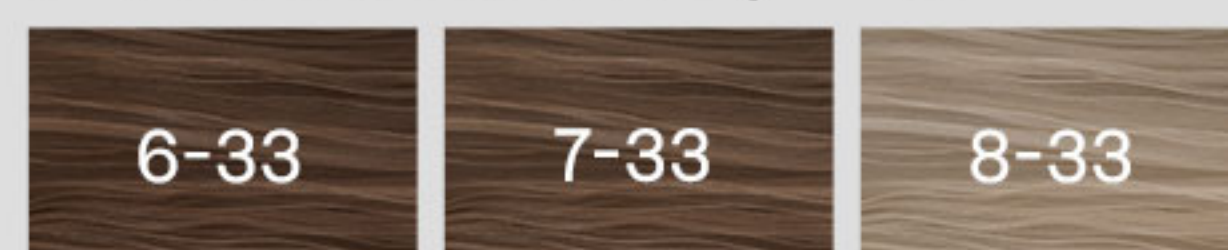
### VIOLET / -2



### ASH / -1



### DOUBLE GOLD / -33



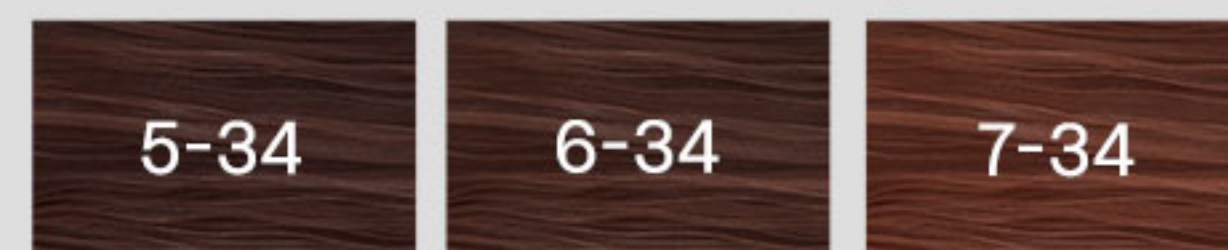
### ULTRALIGHT



### DEEP ASH / -11



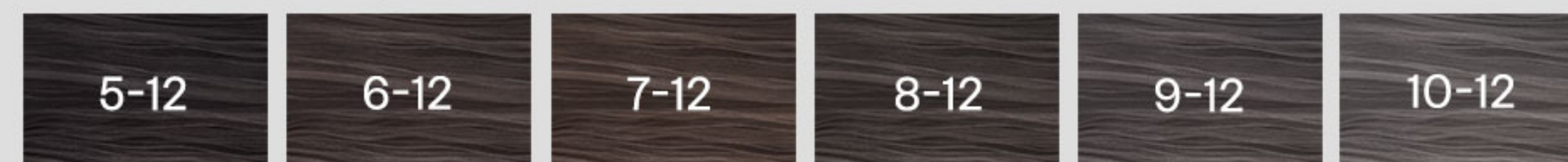
### GOLDEN COPPER / -34



### CONTRAST



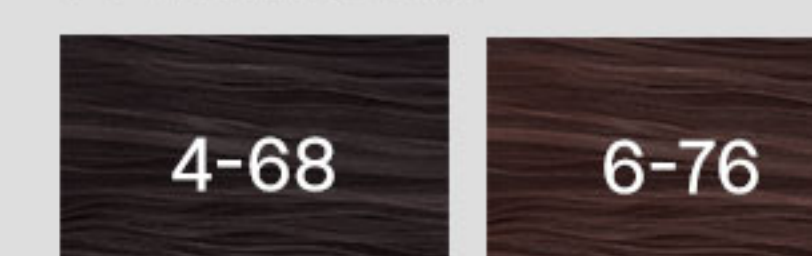
### ASH PEARL / -12



### COPPER / -4



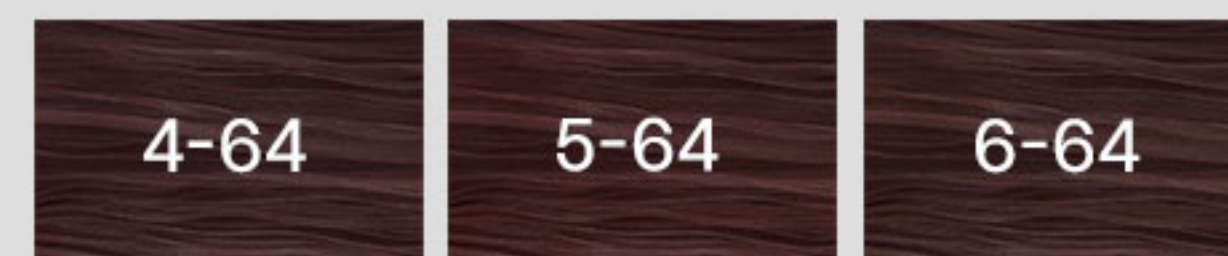
### FASHION



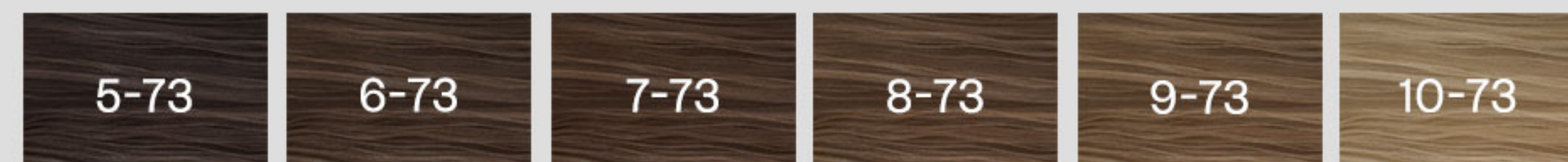
### MOCHA BEIGE / -72



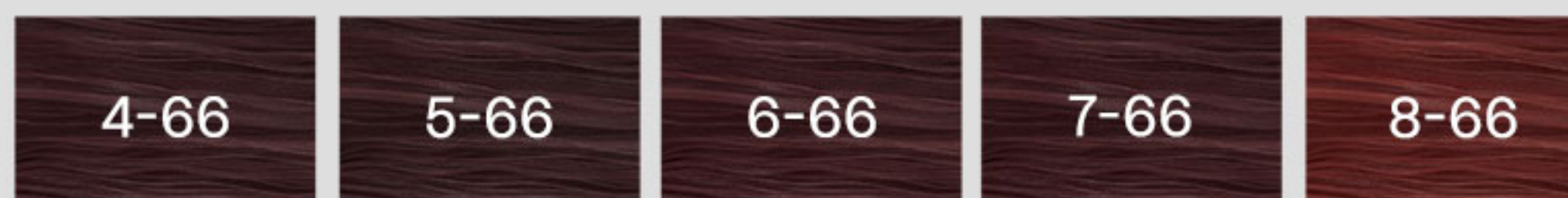
### RED COPPER / -64



### MOCHA GOLD / -73



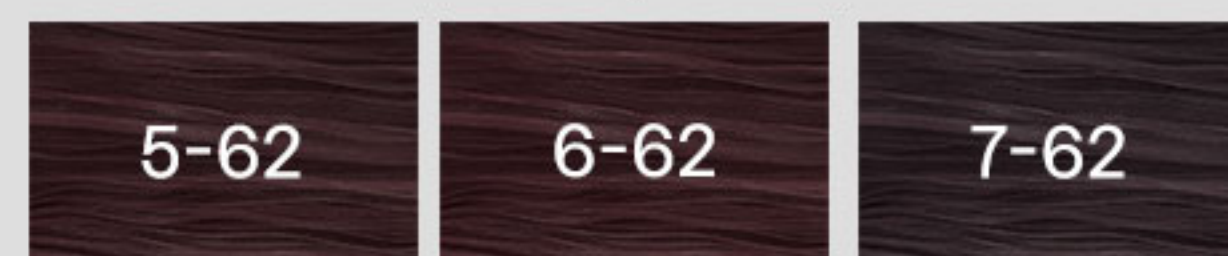
### RED / -66



### GOLDEN / -3



### RED VIOLET / -62



PERMANENT COLOR