

PRO-NUTRITION®
FLATAZOR

PROTECT

Plants & Well-being



OSTEO

Forbederet mobilitet • Støtte til bevægapparatet

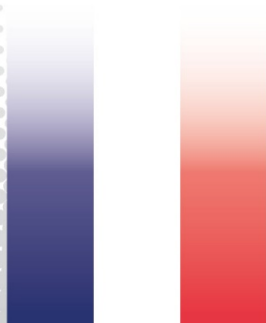
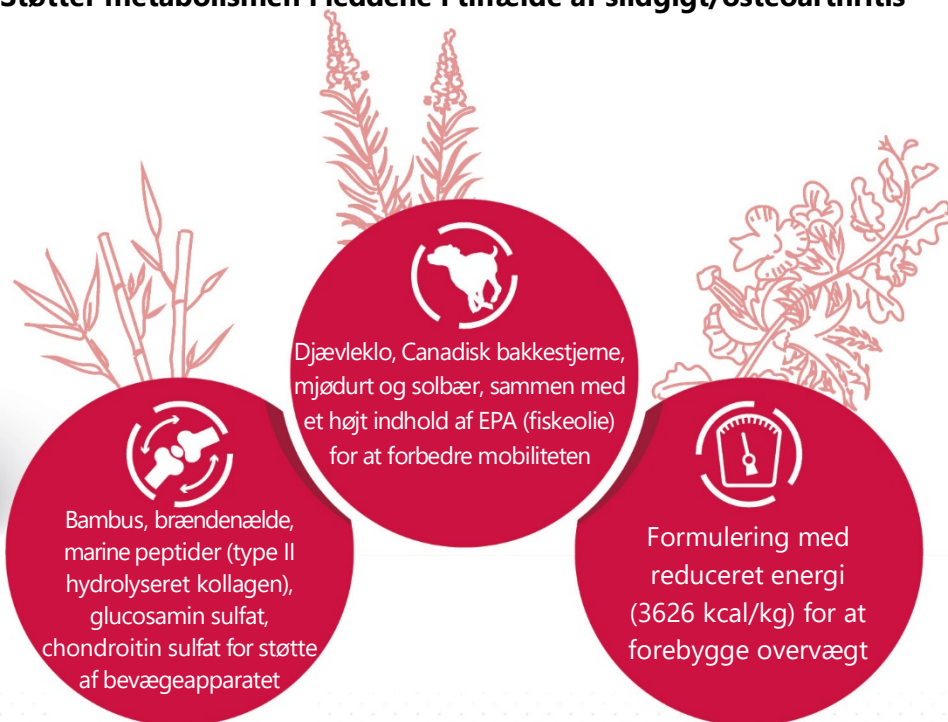
PLANT ACTIVE BENEFIT

Komplet diætetisk fuldfoder til hunde med særlige ernæringsmæssige behov

“Støtter metabolismen i leddene i tilfælde af slidgigt/osteoarthritis”



2 kg & 12 kg poser



Made in France



OSTEO

Forbedret mobilitet • Støtte til bevægapparatet

PLANT ACTIVE BENEFIT



Ingredienser

Dehydrerede animalske proteiner (25% min.) (kylling, and, kalkun). Majs. Hørfrø. Ris. Ærter. Æblefibre. Hestebønner. Hydrolysat af animalske proteiner. Fiskeolie. Andefedt. Autolyseret fisk (1%). Rapsolie. Ælgær. Ler. Fructo-oligosakkarider. Marine peptider (type II hydrolyseret kollagen). Havsalt. Djævelklo. Bambus. Canadisk bakkestjerne. Mjødurt. Brændenælde. Solbær. Glucosaminsulfat. Rosmarin ekstrakt. Chondroitinsulfat. Vitaminer og sporminerale.

Volumen af indhold

Råprotein 26 %. Råfedt 15 %. Råfibre 5 %. Råaske 6.5 %. Calcium 1.1 %. Fosfor 0.85 %. Natrium 0.3 %. Kalium 0.75 %. Magnesium 0.14 %. Linolsyre 23.7 g/kg. Alpa-linolsyre 23.8 g/kg. EPA + DHA 7.1 g/kg. Lysin 16.8 g/kg. Methionin 4 g/kg. Kobber 13.6 mg/kg. Zink 200 mg/kg (inkluderet zink chelat 72 mg/kg). Mangan 67 mg/kg. Jod 2.8 mg/kg. Selen 0,68 mg/kg (hvoraf organisk selen 0.18 mg/kg). Vitamin A 13600 UI. Vitamin D3 900 UI. Vitamin E 400 UI. Vitamin B1 84 mg/kg. Vitamin B2 10.4 mg/kg. Pantothensyre 42 mg/kg. Vitamin B6 9.6 mg/kg. Vitamin B12 0.22 mg/kg. Vitamin PP 32 mg/kg. Biotin 2.4 mg/kg. Folsyre 2.2 mg/kg. Cholin chlorid 1725 mg/kg. EPA 0,33%. Samlet Omega 3 3,1%. Metaboliserbar energi 3626 kcal/kg.

Instruktioner

Tilbyd foderet gradvist under overgangen fra hundens tidligere foder. Direkte fra posen, eller opblødt efter mængde anvisning på posen. Den daglige foderingsmængde skal justeres til hundens race, vægt og aktivitet. Husk altid friskt vand. Det anbefales at indhente en udtalelse fra en dyrlægen inden brug eller inden forlængelse af brugsperioden.

Anbefalet tildeling: Indledningsvis op til 3 måneder.

Hundens optimale vægt		2 kg	5 kg	10 kg	15 kg	20 kg	25 kg	30 kg	40 kg	50 kg	60 kg	70 kg	80 kg
Normal aktivitet	Daglig ration	51 g	100 g	171 g	231 g	287 g	339 g	389 g	482 g	570 g	654 g	734 g	811 g
	Gns varighed i dage - 2 kg pose	39	20	12	9	7	6	5	4	4	3	3	2
	Gns varighed i dage - 12 kg pose	235	120	70	52	42	35	31	25	21	18	16	15
Moderat aktivitet	Daglig ration	46 g	92 g	155 g	210 g	261 g	308 g	353 g	439 g	519 g	594 g	667 g	738 g
	Gns varighed i dage - 2 kg pose	43	22	13	10	8	6	6	5	4	3	3	3
	Gns varighed i dage - 12 kg pose	261	130	77	57	46	39	34	27	23	20	18	16
Steriliseret	Daglig ration	44 g	88 g	147 g	200 g	248 g	253 g	336 g	417 g	493 g	565 g	634 g	701 g
	Gns varighed i dage - 2 kg pose	45	23	14	10	8	8	6	5	4	4	3	3
	Gns varighed i dage - 12 kg pose	273	136	82	60	48	47	36	29	24	21	19	17

Opbevaring : For at bevare foderets kvaliteteter, bør det opbevares køligt, mørkt og tørt

32% af de samlede dehydrerede animalske proteiner i foderet svarer til 59% i friske råvarer. De friske animalske råvarer indeholder 75% vand, hvorimod de dehydrerede indeholder højst 6 % vand. Ved at dehydrere de animalske råvarer, får man mindre vand i produktet, og længere holdbarhed. Indholdet af proteinet kan heraf se lavere ud end i friske råvarer, men procentmæssig er de ens.



Distribueres i Danmark af:

BROGAARDEN
Smedevangen 5 · 3540 Lyngø
www.brogaarden.eu · brogaarden@brogaarden.eu
Tlf.: 39 65 18 80

