

PROTECT

Plants & Well-being



OBESITE

Kalorielet • God mæthedsfølelse

PLANT ACTIVE BENEFIT

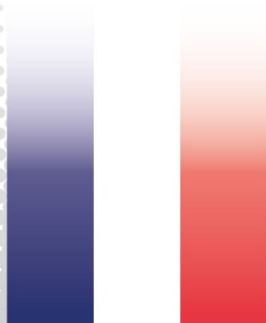
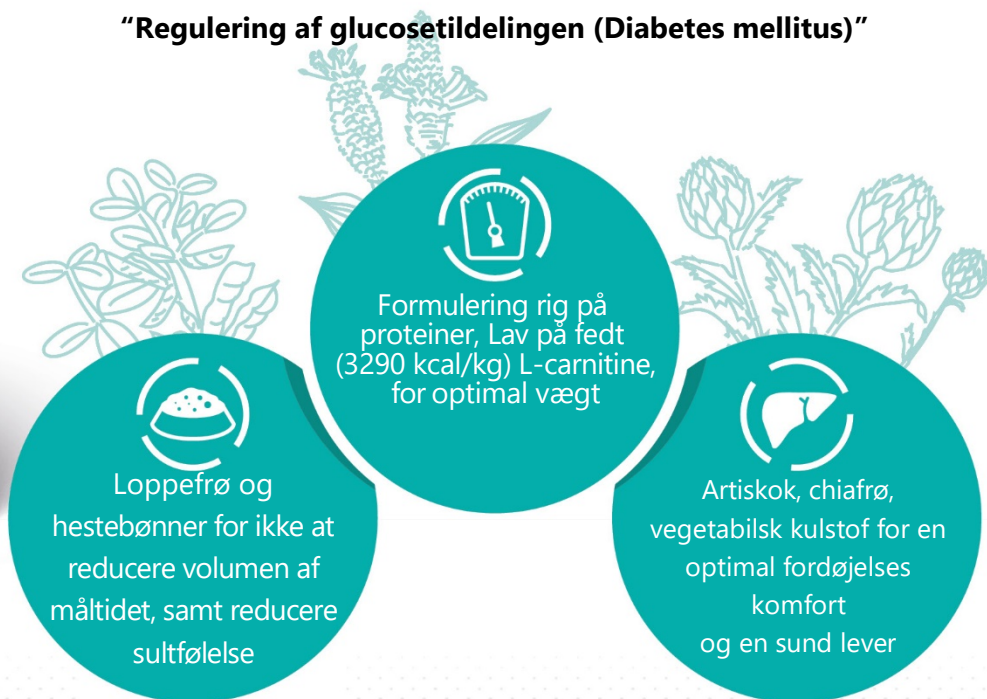
Komplet diætetisk fuldfoder til katte med særlige ernæringsmæssige behov

“Mindskelse af overvægt”

“Regulering af glucosetildelingen (Diabetes mellitus)”



2 kg pose



Made in France



OBESITE

Kalorielet • God mæthedsfølelse

PLANT ACTIVE BENEFIT



Ingredienser

Dehydrerede animalske proteiner (28% min.) (kylling, and, kalkun, svin). Hestebønner. Majs gluten. Ris. Tapioka. Æblefiber. Andefedt. Hørfrø. Ærter. Dehydreret fisk. Hydrolysat af animalsk protein. Autolyseret fisk (0.6%). Ler. Loppefrø. Ølgær. Artiskok. Fiskeolie. Ammoniumklorid. Chiafrø. Kaliumklorid. Havsalt. Calciumsulfat. Methionin. Taurin. Fruktooligosakkarider. Vegetabilsk kulstof. Yucca. Rosmarin ekstrakt. L-carnitine. Vitaminer og spormineraler.

Kilder til kulhydrat: ris, tapioka, ærter. Kilder til Omega 3: hørfrø, fiskeolie, chiafrø. Lavt niveau af mono- og disaccharider. Stivelse 14%. Sukker 1,84%.

Volumen af indhold

Råprotein 36 %. Råfedt 10 %. Råfibre 12 %. Råaske 7.5 %. Calcium 1.2 %. Fosfor 1 %. Natrium 0.5 %. Kalium 0.9 %. Magnesium 0.12 %. Linolsyre 12 g/kg. Alpa-linolsyre 7 g/kg. EPA + DHA 1 g/kg. Lysin 21 g/kg. Methionin 8.6 g/kg. L-carnitine 50 mg/kg. Taurin 1800 mg/kg. Kobber 25 mg/kg. Zink 137 mg/kg (hvoraf zinkchelat 32 mg/kg). Mangan 92 mg/kg. Jod 1.8 mg/kg. Selen 0.6 mg/kg (hvoraf organisk selen 0.08 mg/kg). Vitamin A 17600 UI. Vitamin D3 1600 UI. Vitamin E 300 UI. Vitamin B1 96 mg/kg. Vitamin B2 4 mg/kg. Pantothensyre 13.9 mg/kg. Vitamin B6 4.8 mg/kg. Vitamin B12 0.024 mg/kg. Vitamin PP 52 mg/kg. Biotin 1.6 mg/kg. Folsyre 1 mg/kg. Cholinchlorid 3525 mg/kg. Metaboliserbar energi 3290 kcal/kg.

Instruktioner

For katte anbefales en overgangsperiode i forbindelse med foderomlægning. Tilbyd foderet gradvist under overgangen fra kattens tidligere foder. Direkte fra posen, eller oplødt efter mængde anvisning på posen. Den daglige foderingsmængde skal justeres til kattens race, vægt og aktivitet. Husk altid friskt vand. Det anbefales at indhente en udtalelse fra en dyrlæge inden brug, og inden forlængelse af brugsperioden.

Anbefaling : Ved overvægt ; Indtil ønsket kropsvægt er opnået, og derefter som nødvendigt for at opretholde ønsket kropsvægt. Ved *Diabetes mellitus* ; Indledningsvis op til 6 måneder.

Kattens optimale vægt		2 kg	3 kg	4 kg	5 kg	6 kg	7 kg	8 kg	9 kg	10 kg	11 kg
Overvægt ≥ 20%	Daglig ration	41 g	54 g	65 g	76 g	86 g	95 g	104 g	112 g	120 g	128 g
	Gns varighed i dage	49	37	31	26	23	21	19	18	17	16
Overvægt < 20%	Daglig ration	39 g	51 g	62 g	71 g	81 g	90 g	98 g	106 g	114 g	121 g
	Gns varighed i dage	51	39	32	28	25	22	20	19	18	17
Vedligeholdelse af vægt	Daglig ration	48 g	63 g	77 g	89 g	101 g	112 g	122 g	132 g	142 g	152 g
	Gns varighed i dage	42	32	26	22	20	18	16	15	14	13

Opbevaring : For at bevare foderets kvalitet, bør det opbevares køligt, mørkt og tørt.

36% af de samlede animalske proteiner i foderet svarer til 67% i friske råvarer. De friske animalske råvarer indeholder 75 % vand, hvorimod de dehydrerede indeholder højst 6 % vand. Ved at dehydrere de animalske råvarer, får man mindre vand i produktet, og længere holdbarhed. Indholdet af protein kan heraf se lavere ud end i friske råvarer, men procentmæssigt er de ens.



Distribueres i Danmark af:

BROGAARDEN
Smedevangen 5 · 3540 Lyngø
www.brogaarden.eu · brogaarden@brogaarden.eu
Tlf.: 39 65 18 80

