

PRO-NUTRITION®
FLATAZOR

PROTECT

Plants & Well-being



DIGEST

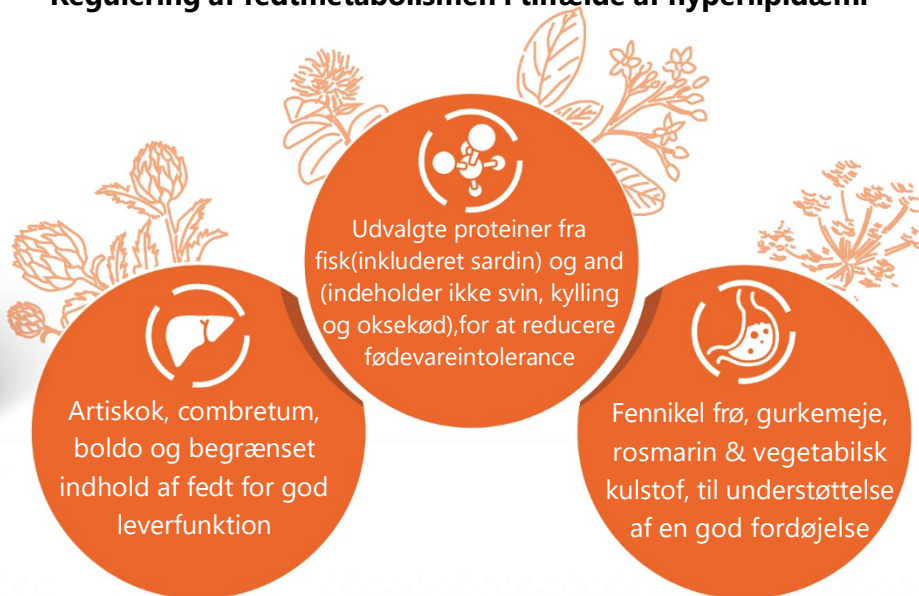
Allergivenlig • Fedtreduceret

PLANT ACTIVE BENEFIT

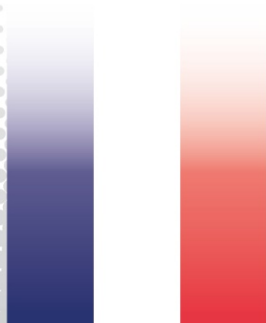
Komplet diætetisk fuldfoder til hunde med særlig ernæringsmæssige behov

“Mindskelse af intolerancer over for ingredienser og næringsstoffer”

“Regulering af fedtmetabolismen i tilfælde af hyperlipidæmi”



2 kg & 12 kg poser



Made in France



DIGEST

Allergivenlig • Fedtreduceret

PLANT ACTIVE BENEFIT



In ingredienser

Dehydrerede sardin proteiner (14% min.). Ris. Afskallet havre. Dehydreret fisk (4% min.). Tapioka. Sød kartoffel. Æblefiber. Ærter. Dehydreret andeprotein (4% min.). Hestebønner. Andefedt. Hørfrø. Hydrolyseret animalsk protein. Autolyseret fisk (1%). Ler. Ølgær. Loppfrø. Fiskeolie. Fennikel frø. Fructo-oligosakkarider. Havsalt. Artiskok. Rosmarin. Combretum. Boldo. Gurkemeje. Vegetabilisk kulstof. Rosmarin ekstrakt. Aloe vera. Vitaminer og spormineraler.

Udvalgte og begrænset protein kilder: dehydrerede sardin protein, dehydrerede ande protein, dehydrerede fisk. Udvalgte kulhydrat kilder : ris, afskallet havre, tapioka, sød kartoffel. Kilde til omega 3: hørfrø, fiskeolie. Lav på fedt.

Volumen af indhold

Råprotein 27 %. Råfedt 11 %. Råfibre 5.5 %. Råaske 7 %. Calcium 1.2 %. Fosfor 0.85 %. Natrium 0.39 %. Kalium 0.8 %. Magnesium 0.14 %. Linol syre 12 g/kg. Alpa-linolsyre 10 g/kg. EPA + DHA 5.1 g/kg. Lysin 16 g/kg. Methionin 5.8 g/kg. Kobber 20 mg/kg. Zink 195 mg/kg (hvoraf zinkchelat 72 mg/kg). Mangan 77 mg/kg. Jod 3.3 mg/kg. Selen 1 mg/kg (hvoraf organisk selen 0.18 mg/kg). Vitamin A 13600 UI. Vitamin D3 900 UI. Vitamin E 250 UI. Vitamin B1 84 mg/kg. Vitamin B2 10.4 mg/kg. Pantothen syre 42 mg/kg. Vitamin B6 9.6 mg/kg. Vitamin B12 0.22 mg/kg. Vitamin PP 32 mg/kg. Biotin 2.4 mg/kg. Folsyre 2.2 mg/kg. Cholinchlorid 1725 mg/kg. Metaboliserbar energi 3400 kcal/kg.

Instruktioner

Tilbyd foderet gradvist under overgangen fra hundens tidligere foder. Direkte fra posen, eller opblødt efter mængde anvisning på posen. Den daglige foderingsmængde skal justeres til hundens race, vægt og aktivitet. Husk altid friskt vand. Det anbefales at konsultere dyrlægen inden brug, og før forlænget brug

Anbefalet tildeling (ved foderintolerance): 3 til 8 uger: hvis tegnene på intolerance forsvinder kan foderet bruges i første omgang op til et år. Anbefalet tildeling(ved hyperlipidæmi): Indledningsvis op til 2 måneder.

Hundens optimale vægt		2 kg	5 kg	10 kg	15 kg	20 kg	25 kg	30 kg	40 kg	50 kg	60 kg	70 kg	80 kg
Normal aktivitet	Daglig ration	54 g	108 g	182 g	247 g	306 g	362 g	415 g	515 g	608 g	697 g	783 g	865 g
	Gns varighed i dage - 2kg pose	37	19	11	8	7	6	5	4	3	3	3	2
	Gns varighed i dage - 12kg pose	222	111	66	49	39	33	29	23	20	17	15	14
Moderat aktivitet	Daglig ration	49 g	98 g	165 g	224 g	278 g	329 g	377 g	468 g	553 g	634 g	712 g	787 g
	Gns varighed i dage - 2kg pose	41	20	12	9	7	6	5	4	4	3	3	3
	Gns varighed i dage - 12kg pose	245	122	73	54	43	36	32	26	22	19	17	15
Steriliseret	Daglig ration	47 g	93 g	157 g	213 g	264 g	312 g	358 g	444 g	525 g	602 g	676 g	747 g
	Gns varighed i dage - 2kg pose	43	22	13	9	8	6	6	5	4	3	3	3
	Gns varighed i dage - 12kg pose	255	129	76	56	45	38	34	27	23	20	18	16

Opbevaring : For at bevare foderets kvaliteteter, bør det opbevares køligt, mørkt og tørt

31% af de samlede dehydrerede animalske proteiner i foderet svarer til 59% i friske råvarer . De friske animalske råvarer indeholder 75 % vand, hvorimod de dehydrerede indeholder højst 6 % vand. Ved at dehydrere de animalske råvarer, får man mindre vand i produktet, og længere holdbarhed. Indholdet af protein kan heraf se lavere ud end i friske råvarer, men procentmæssig er de ens.



Distribueres i Danmark af:

BROGAARDEN
Smedevangen 5 • 3540 Lynge
www.brogaarden.eu • brogaarden@brogaarden.eu
Tlf.: 39 65 18 80

