

# PROTECT

Plants & Well-being



## CARE 8+

Støtte til god nyrefunktion • Støtte til bevægapparatet

### PLANT ACTIVE BENEFIT

Komplet diætetisk fuldfoder til katte med særlige ernæringsmæssige behov

**“Støtte til nyrefunktionen i tilfælde af kronisk nyreinsufficiens/svig”**

**“Støtte af stofskiftet i leddene ved slidgigt”**

Foderet er også egnet til støtte ved

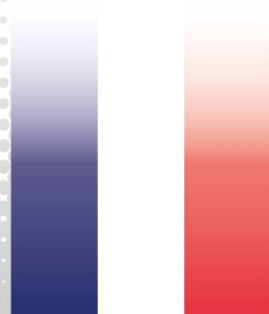
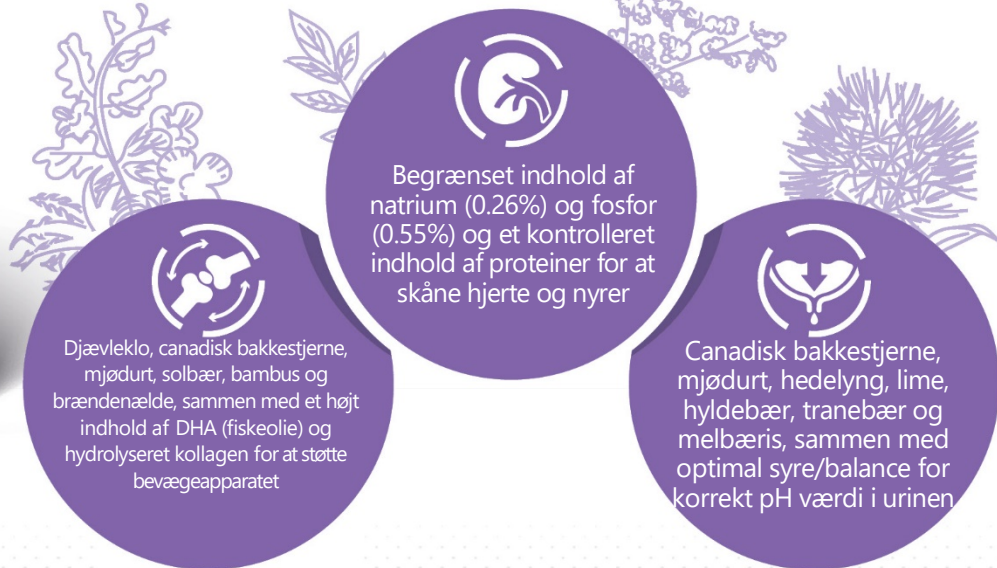
**“Ernæringsmæssig genopbygning, rekonvalscens”**

**“Støtte af hjertefunktionen ved kronisk hjerteinsufficiens/svig”**

**“Støtte af hudfunktionen ved dermatosis og hårtab”**



2 kg poser



Made in France



# CARE 8+

Støtte til god nyrefunktion • Støtte til bevægapparatet

PLANT ACTIVE BENEFIT



## Ingredienser

Dehydrerede animalske proteiner (20% min.) (kylling, and, kalkun, svin). Majs. Ærter. Majs gluten. Andefedt. Tapioka. Æblefiber. Kartoffelstivelse. Ris. Hydrolysat af animalske proteiner. Hørfrø. Hestebønner. Fiskeolie. Calcium carbonat. Ølgær. Autolyseret fisk (0.6%). Bentonite(Ler). Methionin. Ammoniumchlorid. Fructooligosakkarider. Calciumsulfat. Marine peptider (type II hydrolyseret kollagen). Taurin. Canadisk bakkestjerne. Mjødurt. Djævleklo. Vegetabilsk kulstof. Bambus. Artiskok. Boldo. Combretum. Gurkemeje. Rosmarin. Hedelyng. Lime. Hyldebær. Melbærris. Brændenælde. Tranebær. Solbær. Yucca. Rosmarin ekstrakt. Vitaminer og spormineraler.

*Protein kilder: Dehydreret kylling, and, kalkun og svine proteiner, majs gluten. Kilder til Omega 3: hørfrø, fiskeolie. Høj energitæthed (4132 kcal/kg), høj koncentration af essentielle næringsstoffer og ingredienser med høj fordøjelighed. Højt niveau af linolsyre (LA) (2.65%), eikosa-pentaen-syre 0,22% (EPA) og dokosa-hexaen-syre 0,27% (DHA): Summen af EPA + DHA = 0.49%.*

## Volumen af indhold

Råprotein 30 %. Råfedt 15.5 %. Råfibre 4 %. Råaske 6 %. Kalcium 1 %. Fosfor 0.55 %. Natrium 0.26 %. Kalium 0.59 %. Magnesium 0.09 %. Linolsyre 26.5 g/kg. Alpa-linolensyre 6.5 g/kg. EPA + DHA 4.9 g/kg. Lysin 16.3 g/kg. Methionin 9.6 g/kg. Taurin 2000 mg/kg. Kobber 19 mg/kg. Zink 126 mg/kg (hvoraf zinkchelat 32 mg/kg). Mangan 78 mg/kg. Jod 1.6 mg/kg. Selen 0.46 mg/kg (Hvoraf organisk selen 0.08 mg/kg). Vitamin A 19800 UI. Vitamin D3 1800 UI. Vitamin E 400 UI. Vitamin B1 108 mg/kg. Vitamin B2 4.5 mg/kg. Pantothensyre 15.6 mg/kg. Vitamin B6 5.4 mg/kg. Vitamin B12 0.027 mg/kg. Vitamin PP 58.5 mg/kg. Biotin 1.8 mg/kg. Folsyre 1.1 mg/kg. Cholinechlorid 3525 mg/kg. Metaboliserbar energi 3901 kcal/kg.

## Instruktioner

Tilbyd foderet gradvist under overgangen fra hundens tidligere foder. Direkte fra posen, eller opblødt efter mængde anvisning på posen. Den daglige foderingsmængde skal justeres til hundens race, vægt og aktivitet. Dyret bør altid have adgang til frisk drikkevand. Det anbefales at indhente råd fra en dyrlæge inden brug, og før forlængelse af brugsperioden.

Anbefalet brug : Ved nyreinsufficiens ; Indledningsvis op til 6 måneder. Ved osteoarthritis ; Indledningsvis op til 3 måneder. Ved rekonvalscens ; Indtil dyret er restitueret. Ved hjerteinsufficiens ; Indledningsvis i op til 6 måneder. Ved Dermatose ; Indledningsvis op til 2 måneder.

Kattens optimale vægt		2 kg	3 kg	4 kg	5 kg	6 kg	7 kg	8 kg	9 kg	10 kg	11 kg
Udekat	Daglig ration	45 g	59 g	71 g	83 g	94 g	104 g	114 g	123 g	132 g	141 g
	Gns varighed i dager	44	34	28	24	21	19	18	16	15	14
Indekat	Daglig ration	41 g	54 g	65 g	75 g	85 g	94 g	103 g	112 g	120 g	128 g
	Gns varighed i dager	49	37	31	27	24	21	19	18	17	16
Steriliseret	Daglig ration	31 g	40 g	49 g	57 g	64 g	71 g	77 g	84 g	90 g	96 g
	Gns varighed i dager	65	50	41	35	31	28	26	24	22	21

Opbevaring : For at bevare foderets kvaliteteter, bør det opbevares køligt, mørkt og tørt.

25% af de samlede dehydrerede animalske proteiner i foderet svarer til 47% i friske råvarer. De friske animalske råvarer indeholder 75 % vand, hvorimod de dehydrerede indeholder højst 6 % vand. Ved at dehydrere de animalske råvarer, får man mindre vand i produktet, og længere holdbarhed. Indholdet af protein kan heraf se lavere ud end i friske råvarer, men procentmæssig er de ens. Støtte til stofskiftet i leddene ved slidigt.

**PRO-NUTRITION®**  
FLATAZOR

Distribueres i Danmark af:

**BROGAARDEN**  
Smedevangen 5 · 3540 Lyngø  
[www.brogaarden.eu](http://www.brogaarden.eu) · [brogaarden@brogaarden.eu](mailto:brogaarden@brogaarden.eu)  
Tlf.: 39 65 18 80

