

FRISCHKÄSE

MARKEN LEHR BR!EF

Frischkäse

In Kooperation mit



Lebensmittel
Zeitung **direkt**
LERNWELT



MEHR WISSEN, BESSER VERKAUFEN.

In der **LZ direkt Lernwelt** bündeln die LZ Medien ihre Weiterbildungsangebote (Digital, Print, Präsenz) für den Lebensmitteleinzelhandel. Praktisches Waren- und Verkaufswissen für Supermarktmitarbeiter – Kaufleute, Marktleiter und Warengruppenverantwortliche.

lzdirekt-lernwelt.de

training.lzdirekt.de



EDITORIAL

WILLKOMMEN IM MARKEN- LEHRBRIEF FRISCHKÄSE

Diese Broschüre bietet Dir praktisches Warenwissen zum Thema Frischkäse am Beispiel der Marke Philadelphia. Aktuelle Marktdaten, Hintergrundinfos und Praxis-Tipps machen sie zum idealen Begleiter im Berufsalltag. Die beste Art und Weise, um Dein Grundlagenwissen zu vertiefen und mit Wissen zu punkten.

WAS ERWARTET DICH?

Die Broschüre ist so aufgebaut, dass Du auf kurzem Weg und mit viel Liebe zur Wissensvermittlung präsentiert, das Wichtigste zum Thema Frischkäse, zu den entsprechenden Produkten im Handel sowie dem verkaufsfördernden Umgang mit ihnen erfährst.



NICOLE GROHMANN
HEAD OF LZ DIREKT
LERNWELT

Jede der folgenden Doppelseiten enthält eine in sich abgeschlossene Information und zusätzlich eine Testfrage, mit der Du Dein Wissen noch einmal überprüfen kannst. Die dazugehörige Lösung findet sich auf der jeweils nächsten Seite. Der Testbogen am Schluss der Broschüre gibt Dir Gelegenheit, das Gelernte unter Beweis zu stellen.

Wichtig: Zu diesem Markenlehrbrief gibt es auch ein E-Training, das Dir Klick für Klick wertvolle Zusatzinfos zum Thema liefert.

Viel Spaß beim Entdecken und Lernen!

Herzlich,
Deine

Nicole Grohmann

STEP-BY-STEP

INHALT

MARKTWISSEN

- 06 Frischkäse – mehr als ein Brotaufstrich
- 08 Frischkäse – in fast aller Munde

WARENWISSEN

- 10 Frischkäse – eine Historie
- 12 Breites Käseangebot
- 14 Frischkäse-Herstellung
- 16 Drei Varianten sorgen für Vielfalt
- 18 Wissenswertes zur Deklaration

POS-WISSEN

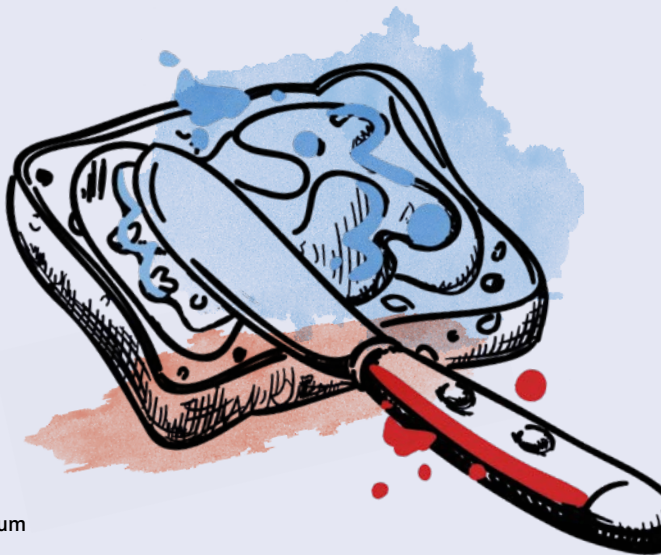
- 20 Frischkäse gekonnt platzieren
- 22 Vermarktung richtig planen
- 24 Verkaufen mit Aktionen

WISSEN PLUS

- 26 Fachgerechte Kühlung
- 28 Verbraucherfragen beantwortet
- 30 Rund um Frischkäse
- 32 Die Snacking-Experten

WISSEN TO GO

- 33 Alles klar? Wissens-Check 1
- 34 Wissens-Check 2 & Lösung
- 35 Noch mehr Brainfood & Impressum



10



WUSSTEST DU SCHON, ...

... dass fast 90 Prozent aller deutschen Haushalte Frischkäse kaufen? Das belegt, wie wichtig die Warengruppe Frischkäse für den Handel ist. Sie ist eine Ankerkategorie innerhalb der Molkereiprodukte.

Kein Wunder, hat sich die Kategorie doch permanent fortentwickelt. Viele neue und abwechslungsreiche Geschmacksrichtungen sind im Laufe der Zeit hinzugekommen. Frischkäse ist so vielfältig wie nie zuvor, selbst vegane Varianten sind mittlerweile erhältlich.

Die Hersteller kommen damit den Wünschen der Konsumenten nach Abwechslung sowie neuen Ernährungstrends nach. Die dynamische Warengruppe bietet Händlern also immer wieder neue Chancen auf echte Wertschöpfung und weiteres Wachstum.

Diese Broschüre verrät Dir, wie Du Deine Kunden über die Herstellung, die Vielfalt und die Qualität von Frischkäse beraten kannst. Außerdem beinhaltet sie wertvolle Tipps, um Dein Waren- und Verkaufskundewissen auszubauen.

16



Viel Spaß beim Lesen!

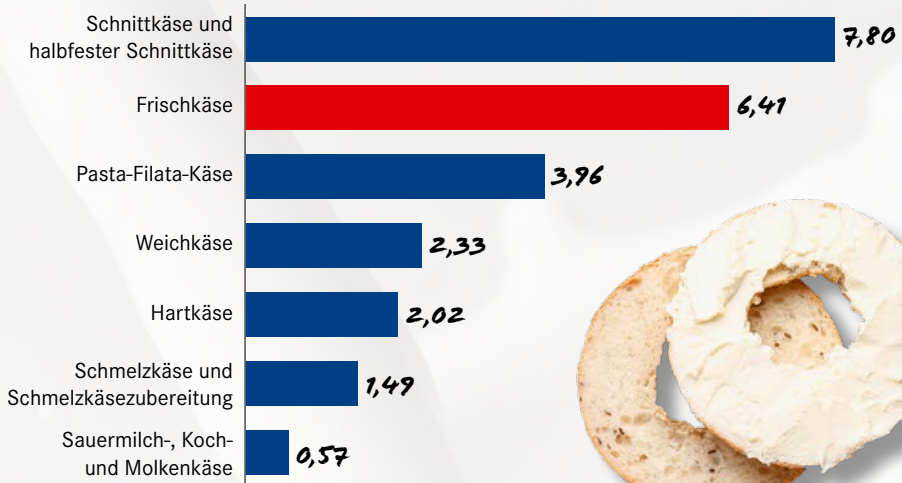
Dein Philadelphia-Team

27



PRO-KOPF-KONSUM VON KÄSE IN DEUTSCHLAND NACH SORTEN

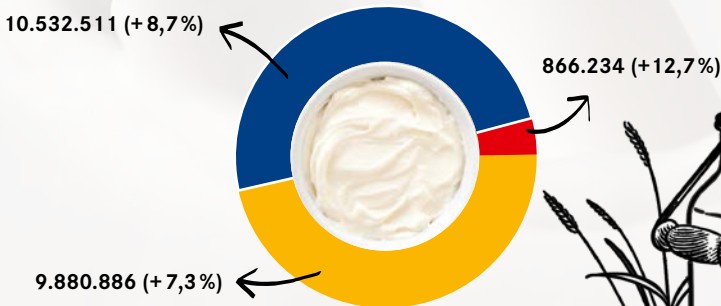
Angaben in Kilogramm.



Quelle: BLE, BMEL, Statistisches Bundesamt, BMF, 2023.

MOLKEREIPRODUKTE, UMSATZANTEILE NACH KATEGORIEN

Angaben in Tausend Euro (in Klammern Veränderung zum Vorjahr).



● Weiße Linie ● Gelbe Linie ● Frischkäse

Quelle: GfK simIT Cheese, 2022.



FRISCHKÄSE – MEHR ALS EIN BROTAUFSTRICH

Die „Weiße Linie“ umfasst im Wesentlichen die klassischen Milchprodukte (zum Beispiel Milch, Joghurt). Unter die „Gelbe Linie“ fallen sowohl die im Selbstbedienungsregal (SB) angebotenen Käseprodukte als auch die an der Käsetheke verkaufte Ware (zum Beispiel Hart- und Schnittkäse, Weichkäse, Frischkäse).

Insgesamt ist der Absatz von Milchprodukten der Gelben Linie (u.a. Käse) im Februar 2023 in Deutschland im Vergleich zum Februar 2020 um sieben Prozent gestiegen. Zu den Wachstumskategorien gehörten vor allem pflanzliche Ersatzprodukte für Käse. Das Absatzplus lag im Jahr 2023 bei 101 Prozent im Vergleich zum Jahr 2020 (Quelle: LZ, Ausgabe Nr.14, 2023).

Während der Pro-Kopf-Verbrauch von Käse in den letzten Jahren stetig anstieg, zeigt er jetzt eine leicht rückläufige Entwicklung: Im Jahr 2021 ließ sich im Schnitt jeder Deutsche 25,34 Kilogramm Käse schmecken, 2022 sank der Wert auf 24,58 Kilogramm.

HOHER PRO-KOPF-VERBRAUCH

Frischkäse spielt dabei eine entscheidende Rolle. Im Pro-Kopf-Verbrauch liegt die Warengruppe mit 6,41 Kilogramm nur knapp hinter

Schnittkäse und halbfestem Schnittkäse (7,8 Kilogramm) an zweiter Stelle (siehe Grafik auf Seite 6). Für den LEH hat Frischkäse vor allem bei den im SB-Regal angebotenen Produkten eine große Bedeutung.



VEGANER KÄSE WIRD IMMER BELIEBTER UND SORGT FÜR ABSATZ.



WELCHES PRODUKT ZÄHLT ZUR SOGENANTEN GELBEN LINIE?

- Frischkäse
- Sahne
- Joghurt

tasty!

JETZT

GRATIS BESTELLEN UND WEITERLESEN!

ODER GLEICH DIE GANZE BRA!NBOX?



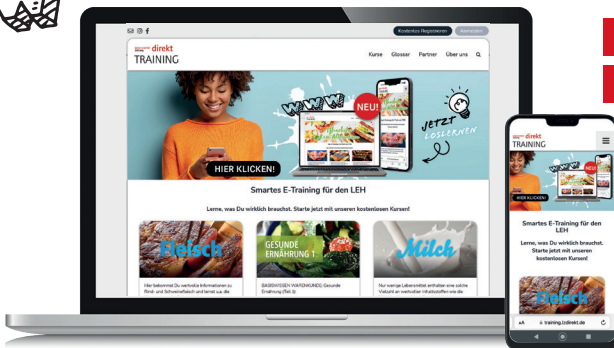
NOCH MEHR BRAINFOOD!

... GIBT ES IN DER
LZ DIREKT LERNWELT

In unserem Shop Izdirekt-lernwelt.de findest Du noch viel mehr Wissen in gedruckter Form:

- /// Die kompletten Markenlehrbrief-Boxen mit allen aktuellen Markenlehrbriefen
- /// Nützliche Basis- und Prüfungstrainer
- /// Eine Auswahl an interessanten Fachbüchern und Nachschlagewerken

Das E-Learning-Portal training.Izdirekt.de für Mitarbeitende im Lebensmitteleinzelhandel ist mit kompakten E-Trainings inklusive Abschlusszertifikaten die perfekte, flexible und interaktive Ergänzung zu den Markenlehrbriefen. Hier kannst Du jederzeit **kostenlos und ohne Registrierung** Dein Wissen auffrischen: egal ob am PC, Tablet oder Smartphone.



Izdirekt-lernwelt.de

training.Izdirekt.de