

SPEZIALITÄTEN AUS BADEN-WÜRTTEMBERG

# MARKEN LEHR BR!EF

## *Spezialitäten aus Baden-Württemberg*

In Kooperation mit

Schmeck den Süden  
Baden-Württemberg

Lebensmittel  
Zeitung **direkt**

LERNWELT

TÜBINGEN IN  
BADEN-WÜRTTEMBERG

## MEHR WISSEN, BESSER VERKAUFEN.

In der **LZ direkt Lernwelt** bündeln die LZ Medien ihre Weiterbildungsangebote (Digital, Print, Präsenz) für den Lebensmitteleinzelhandel. Praktisches Waren- und Verkaufswissen für Supermarktmitarbeiter – Kaufleute, Marktleiter und Warengruppenverantwortliche.

[lzdirekt-lernwelt.de](https://lzdirekt-lernwelt.de)

[training.lzdirekt.de](https://training.lzdirekt.de)



# EDITORIAL

## WILLKOMMEN IM MARKEN- LEHRBRIEF SPEZIALITÄTEN AUS BADEN-WÜRTTEMBERG

Diese Broschüre bietet Dir praktisches Warenwissen zum Thema am Beispiel des Gemeinschaftsmarketings Schmeck den Süden Baden-Württemberg. Aktuelle Marktdaten, Hintergrundinfos und Praxis-Tipps machen sie zum idealen Begleiter im Berufsalltag. Die beste Art und Weise, um Dein Grundlagenwissen zu vertiefen und mit Wissen zu punkten.

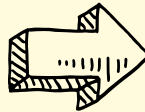
### WAS ERWARTET DICH?

Die Broschüre ist so aufgebaut, dass Du auf kurzem Weg und mit viel Liebe zur Wissensvermittlung das Wichtigste zum Thema Spezialitäten aus Baden-Württemberg, zu den entsprechenden Produkten im Handel sowie dem verkaufsfördernden Umgang mit ihnen erfährst.



*SVEN LANG  
VERLAGSLEITUNG  
LZ DIREKT LERNWELT*

Jede der folgenden Doppelseiten enthält eine in sich abgeschlossene Information und zusätzlich eine Testfrage, mit der Du Dein Wissen noch einmal überprüfen kannst. Die dazugehörige Lösung findet sich auf der jeweils nächsten Seite. Der Testbogen am Schluss der Broschüre gibt Dir Gelegenheit, das Gelernte unter Beweis zu stellen.



**Viel Spaß beim Entdecken  
und Lernen!**

Herzlich,  
Dein

Sven Lang

# STEP-BY-STEP

# INHALT

## MARKTWISSEN

- 06 Regionalität ist ein Megatrend
- 08 Besonderes Bundesland

## WARENWISSEN

- 10 Produkte mit Siegel
- 12 EU-Gütesiegel
- 14 Weine aus dem sonnigen Südwesten
- 16 Was ist denn ein „Herrgotts'b'scheißerle“?
- 18 Käse aus dem Allgäu
- 20 Fleisch mit Siegel

## POS-WISSEN

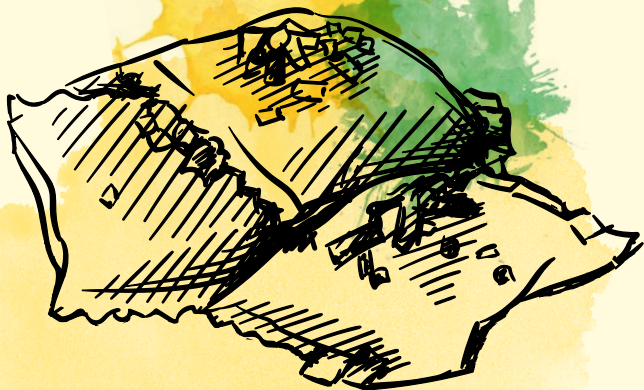
- 22 Fruchtbarer Boden
- 24 Traditionelle Produkte, moderne Herstellung
- 26 Warenpflege für Profis
- 28 Aktionen auf der Verkaufsfläche

## WISSEN PLUS

- 30 Interessantes aus dem „Ländle“
- 32 Starke Gemeinschaft

## WISSEN TO GO

- 33 Alles Klar? Wissens-Check 1
- 34 Wissens-Check 2 & Lösung
- 35 Noch mehr Brainfood & Impressum



06



## WUSSTEST DU SCHON, ...

... dass das süddeutsche Bundesland Baden-Württemberg nicht nur für seine Automobilproduktion und die „schwäbische Kehrwoche“, sondern vor allem auch für seine lukullischen Spezialitäten weltweit bekannt ist? Ob Schwäbische Maultaschen, Schwarzwälder Schinken oder Württemberger Trollinger – die Region bietet vielfältige Klassiker der deutschen Küche und darüber hinaus aktuelle Trendsetter unter dem Motto „Maultaschen und mehr“.

Diese kulinarischen Kulturgüter treffen auf die immer stärkeren Verbraucherwünsche nach regionalen Produkten, deren Herkunft sie kennen – und die ohne lange Transportwege vom Erzeuger direkt auf den Tisch kommen. Von dieser Entwicklung profitiert auch der Lebensmittelhandel in zunehmendem Maße, wenn er sein Sortiment mit regionaler Vielfalt in einer für den Kunden ansprechenden Erlebniswelt inszeniert.

Dieser Markenlehrbrief liefert Dir die wichtigsten Informationen über die weit über die Grenzen Baden-Württembergs bekannten Spezialitäten, damit Du von der großen Nachfrage nach regionalen Produkten in all seinen Varianten profitieren und Deine Kunden kompetent beraten kannst.

**Viel Spaß beim Lesen!**

**Deine Teams der FBW Fördergemeinschaft und der MBW Marketinggesellschaft**

14



32



# NOCH MEHR BRAINFOOD!

... GIBT ES IN DER  
LZ DIREKT LERNWELT

In unserem Shop [lzdirekt-lernwelt.de](http://lzdirekt-lernwelt.de) findest Du noch viel mehr Wissen in gedruckter Form:

- /// Die kompletten Markenlehrbrief-Boxen mit allen aktuellen Markenlehrbriefen
- /// Nützliche Basis- und Prüfungstrainer
- /// Eine Auswahl an interessanten Fachbüchern und Nachschlagewerken



Das E-Learning-Portal [training.lzdirekt.de](http://training.lzdirekt.de) für Mitarbeitende im Lebensmitteleinzelhandel ist mit kompakten E-Trainings inklusive Abschlusszertifikaten die perfekte, flexible und interaktive Ergänzung zu den Markenlehrbriefen. Hier kannst Du jederzeit **kostenlos und ohne Registrierung** Dein Wissen auffrischen: egal ob am PC, Tablet oder Smartphone.

lzdirekt-lernwelt.de  
training.lzdirekt.de



## IMPRESSUM



2. VOLLSTÄNDIG  
ÜBERARBEITETE  
AUFLAGE 2023

### Ein Markenlehrbrief der

LZ direkt Lernwelt, Deutscher Fachverlag GmbH  
Mainzer Landstraße 251, 60326 Frankfurt am Main

Head of LZ direkt Lernwelt: Nicole Rother

Creative Direction LZ direkt Lernwelt:

Anke Couturier

Redaktion: Bernd Nusser

Grafische Gestaltung: Harald Klein

### In Zusammenarbeit mit

FBW Fördergemeinschaft für Qualitätsprodukte aus Baden-Württemberg e.V. und MBW Marketinggesellschaft mbH, Leuschnerstraße 45, 70176 Stuttgart, [www.gemeinschaftsmarketing-bw.de](http://www.gemeinschaftsmarketing-bw.de)



### Bestellservice und Auslieferung

Herold Fulfillment GmbH, Raiffeisenallee 10,  
82041 Oberhaching/München  
Tel. +49 89 613871-7, Fax +49 89 613871-79  
[dfv@herold-fulfillment.de](mailto:dfv@herold-fulfillment.de), [www.lzdirekt-lernwelt.de](http://www.lzdirekt-lernwelt.de)

## BILDNACHWEIS

**AdobeStock** (Seiten 2: dudajzov; 3, 4: modernmovie; 4, 26: lesichkadesign; 5, 7: Simon Dux; 5, 15: Michael Fritzen; 5, 32: frantic00; 8: Paul Rommer; 9: EMI; 10, 25: veekic; 11: Edit; 15, 30: Oleksandra; 15: paitoonpati; 16: cut; 16: photo-crew; 18, 26, 31: Alina Mosinyan; 19: Azat Valeev; 20, 25, 26, 28: Pugun & Photo Studio; 21: Rawpixel; 22: Conny Pokorny; fahrwasser; 23: Anja B. Schäfer, Martin Schlecht 28: Muhammad; 30: Markus Mainka; 32: Stockju); **Bürger** (Seite 25); **iStockphoto** (Seiten 6, 7, 33, 34: ulimi; 6, 16, 29: DragonTiger; 11: Tatiana-Davidova; 24: clu; 32, 35: Frank Ramspott; AscendXmedia); **Ricarda Grothey** (Seite 20); **MBW Marketinggesellschaft** (Seiten: 1, 12, 14, 19, 21, 27); **Rewe Südwest** (Seite 29); **VISCOM** (Seite 10)