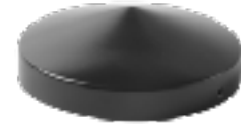
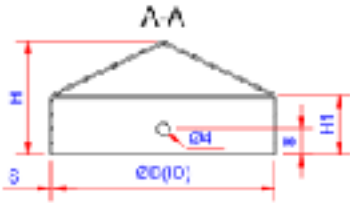


PRODUKT DATABLAD

Stolpehat - Sort

Varenummer: ST32121

Stolpehat i 1,0 mm sort malet stål passer til rund stolpe Ø120 mm



H: Total højde: 40 mm
H1: Side højde: 20 mm
S: Godstykkelse: 1,0 mm
ID/: Indvendig diameter: 121 mm

Anvendelse:

Anvendes som afslutning af stolper, for at forhindre råd- og svampeangreb i stolpeenderne.

Materiale type:

Stål

Farve:

Pulver lakeret sort

Længde/diameter:

Ø121 mm indvendig og passer til stolpe med max mål på 120 mm.

Speciel information:

Montage hul for fastgørelse: Ø4 mm

Tilbehør:

TP91207 - Sort alu kamsøm (37mm x ø3,5mm u.skive, 100 stk.)

TP91208 - Sort alu kamsøm (37mm x ø3,5mm u.skive, 250 stk.)

Levering:

Lager GTBUILD A/S - Kalundborg - Danmark

Pakning:

1 stk.

Dato for seneste opdatering:

01.06.2023

Oplysninger på dette produktblad er kun vejledende og udelukkende en service over for køberen, for hvilke GTBUILD A/S ikke påtager sig noget ansvar.