

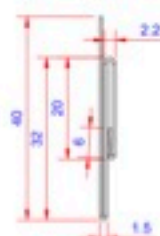
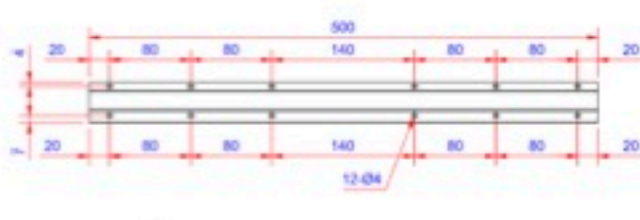
PRODUKT DATABLAD

Bygningsprofiler



TP 21001

MULTIFALS 500 mm (Samlestykke)



Anvendelse:

Multifals anvendes til montering af sternplader. Monteres nemt med de forborede huller og sternpladerne skubbes let ind i multifalsen. Sikrer dig en vedligeholdelsesfri stern, der ser godt ud mange år i fremtiden.

Materiale tykkelse:

0,6mm aluminium +/- 10%

Materiale type:

Aluminium - type 25 - EN AW 1060 - Vejrbestandigt

Farve:

Aluminiums overflade

Mærkning:

CE mærket i henhold til Europa-Parlamentets og Rådets forordning (EU) nr. 305/2011 af 9. marts 2011 om fastlæggelse af harmoniserede betingelser for markedsføring af byggevarer. DOP nummer: GT-TP-001.

Sikkerhedsoplysninger:

Kanter på profiler kan være skarpe. Det anbefales at have handsker på ved montage.

Profil længde:

500mm

Tilbehør:

Skruer kan købes separat

Levering:

Lager GTBUILD A/S - Kalundborg - Danmark

Pakning:

Pakket i kasser med information om vægt, type, EAN code og antal. Hver kasse indeholder 50 stk. og en palle indeholder 6000 stk.

Dato for seneste opdatering:

01.08.2022

Oplysninger på dette produktblad er kun vejledende og udelukkende en service over for køberen, for hvilke GTBUILD A/S ikke påtager sig noget ansvar.