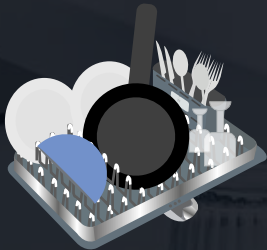


Abtropfgestell

EN - Dish Rack // FR - Égouttoir à vaisselle
ES - Escurreplatos // IT - Scolapiatti

Deine Vorteile Your advantages // Vos avantages // Tus ventajas // I tuoi vantaggi



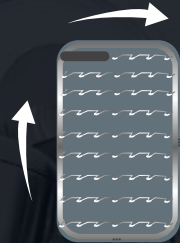
DE - Großes Stauraumvolumen, geeignet für alle Geschirrarten.

EN - Large storage capacity suitable for all dishes.

FR - Grande capacité de stockage adaptée à toute la vaisselle.

ES - Gran capacidad de almacenaje. Válido para todo tipo de utensilios de cocina.

IT - Grande capacità di stoccaggio adatto a tutte le stoviglie.



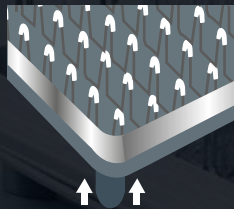
DE - Kompatibel mit allen Spülbecken durch die modularen Elemente.

EN - Compatible with all sinks thanks to the modular elements.

FR - Compatible avec tous les éviers grâce aux éléments modulables.

ES - Compatible con todos los fregaderos gracias a sus elementos modulares.

IT - Compatibile con tutti i lavelli grazie agli elementi modulari.



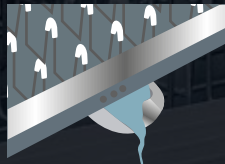
DE - Direkter Abfluss des Wassers Richtung Spülbecken durch das Aufstellen der zwei FüÙen gegenüber.

EN - Direct drainage of the water towards the sink by lifting the two feet opposite.

FR - Écoulement direct de l'eau dans l'évier en soulevant les deux pieds opposés.

ES - Orienta el drenaje del agua hacia el fregadero levantando los dos pies del lado contrario al de los agujeros.

IT - Dirigere il drenaggio dell'acqua verso il lavandino sollevando i due piedi sul lato opposto ai fori.



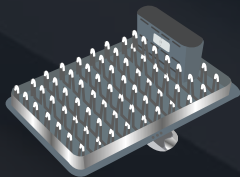
DE - Kein Anstauen von Spülwasser dank des abnehmbaren Ausgusses.

EN - No trapped water thanks to the removable pouring spout.

FR - Aucune eau condensée grâce au bec verseur amovible.

ES - El tubo de desagüe permite que el agua no se quede estancada y se drene al fregadero

IT - Non c'è acqua bloccata grazie al dosatore estraibile che convoglia l'acqua nel lavello.



DE - Dank der Silikonbeschichtung wird dein Geschirr weder rostig oder verkratzt.

EN - Does not rust or scratch your dishes thanks to the silicone sheaths.

FR - Ne rouille pas et ne raye pas votre vaisselle grâce aux protections en silicone.

ES - No se oxida ni raya los la vajilla gracias a la protección de sílicona.

IT - Non arrugginisce e non graffia le stoviglie grazie alla protezione in silicone.



DE - Alle Teile können auseinandergebaut und von Hand oder in der Spülmaschine gereinigt werden.

EN - All parts can be easily dismantled and cleaned by hand or in the dishwasher.

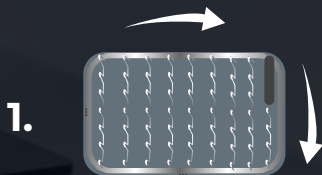
FR - Toutes les parties sont facilement démontables et nettoyables à la main ou au lave-vaisselle.

ES - Todas las partes pueden desmontarse fácilmente y limpiarse a mano o en el lavavajillas.

IT - Tutte le parti possono essere facilmente smontate e pulite a mano o in lavastoviglie.

Bedienungsanleitung

EN - Instructions for use // FR - Mode d'emploi
ES - Instrucciones de uso // IT - Istruzioni per l'uso



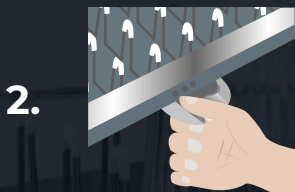
DE - Positioniere das Abtropfgestell in gewünschter Position neben das Spülbecken.

EN - Position the dish rack in the desired position next to the sink.

FR - Placez l'égouttoir dans la position désirée à côté de votre évier.

ES - Elige cómo quieres colocarlo respecto al fregadero.

IT - Scegliere come posizionarlo rispetto al lavello.



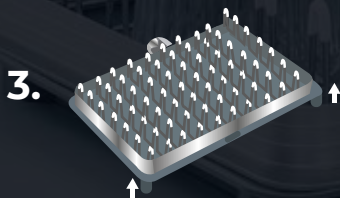
DE - Die Ablauföffnung an einer Seite anbringen, sodass das Wasser Richtung Spülbecken abfließen kann. Die übrigen Löcher schließen.

EN - Place the drainage on one side so that the water can drain towards the sink. Close the remaining holes.

FR - Placez le bec verseur de façon à ce que l'eau puisse couler dans votre évier. Fermez les trous du côté où le bec verseur n'a pas été inséré.

ES - Coloca el desagüe en un lado para que el agua pueda drenar hacia el lavabo. Cierra los agujeros restantes.

IT - Posizionare lo scarico su un lato in modo che l'acqua possa defluire nel lavandino. Chiudere i fori restanti.



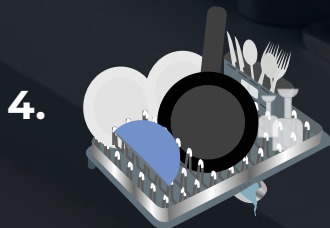
DE - Nur die zwei Füße, die gegenüber der Ablauföffnung platziert sind, aufstellen.

EN - Put up only the two feet that are opposite to the drainage.

FR - Relevez les pieds du côté opposé au bec verseur.

ES - Levanta sólo los dos pies que están en el lado opuesto al desagüe.

IT - Sollevare solo i due piedi che si trovano sul lato opposto allo scarico.



DE - Den Besteckkorb an der gewünschten Stelle platzieren und Geschirr abtropfen lassen.

EN - Place the cutlery basket where you want it and let your dishes drain.

FR - Placez le bac à couverts où vous le souhaitez et laissez votre vaisselle s'égoutter.

ES - Coloca si quieres el escurrucubiertos y ya puedes dejar escurrir tus utensilios de cocina.

IT - Se volete, mettete lo scolaposate e lasciate sgocciolare gli utensili da cucina.

Visit our homepage and discover more products: www.silberthal.de

✉ info@silberthal.de

☎ +49 (0) 711-217227-43

🌐 www.silberthal.de