

LALIZAS

ISTRUZIONI PER L'USO

Luce salvagente USCG - SOLAS/MED - ATEX/IECEX



Codice 71326



CE 1026



0098



● 1. Descrizione generale del prodotto

La nuova luce per salvagente a sicurezza intrinseca LALIZAS USCG - SOLAS/MED - ATEX/ IECEx (71326) è un prodotto ideale per soddisfare i requisiti stabiliti dalla Convenzione Internazionale per la Sicurezza della Vita in Mare SOLAS del 1974, conformemente alle ultime modifiche, e può essere utilizzato per tutte le applicazioni che accettano pienamente prodotti approvati SOLAS/ MED da collocare a bordo.

La luce è conforme ai requisiti di base obbligatori per le luci di salvataggio ad accensione automatica, come prescritto dall'ultima versione della direttiva 2014/90/EU sull'equipaggiamento marittimo, ed è stata testata con successo secondo i requisiti della direttiva IMO MSC.81 (70) e successive modifiche, garantendo un alto livello di sicurezza per gli utenti di questo dispositivo. Il prodotto è certificato per SOLAS/MED (2014/90/EU) da DNV GL SE -0098.

Il prodotto è anche certificato per la protezione a **sicurezza intrinseca "i"** per l'uso in un'atmosfera di gas esplosivo, il che lo rende adatto all'installazione in tutte le zone pericolose per gas-vapori-nebbia (0*, 1 & 2) e tutti i gas infiammabili (propano, etilene e idrogeno). La sua ampia gamma di temperatura di funzionamento tra -35°C e +85°C, in combinazione con la sua temperatura massima di superficie molto bassa la classifica come un'apparecchiatura di classe di temperatura T4=135oC il che significa che è sicura per essere usata in atmosfere esplosive contenenti gas con autoaccensione.

Temperature $\geq 135^{\circ}\text{C}$.

Il prodotto è conforme ai requisiti della direttiva ATEX 94/9/CE, nonché allo schema internazionale IECEx per la protezione dalle esplosioni ed è stato testato secondo le seguenti norme: EN 60079-0:2018, EN 60079-11:2012, EN 60079-28:2015. Il prodotto è certificato per ATEX/IECEX da FTZU 12ATEX 0157X.

Caratteristiche principali::

- Livello di protezione: ia
- Gruppo di suddivisione: IIC
- Classe di temperatura massima di superficie: T4=135oC
- Livello di protezione dell'apparecchiatura Ga/Categoria1/ Zona 0

La luce per salvagente LALIZAS USCG - SOLAS/MED - ATEX/ IECEx (71326) è composta da un involucro sigillato che fornisce un grado di protezione d'ingresso (IP66/68), due batterie al litio (3,0V) collegate in parallelo, che in combinazione con un potente LED, possono fornire luce lampeggiante di colore bianco con un'intensità luminosa di almeno 2.0Cd in tutte le direzioni dell'emisfero superiore, per almeno 2 ore. Inoltre, il prodotto è dotato di una fascia di supporto, un interruttore magnetico con una corda a strappo montata sulla fascia di supporto e un cordino di 2 m attaccato su un lato dell'involucro della luce, il quale passa attraverso l'incavo del cordino della fascia di supporto e deve essere attaccato sull'altro lato dell'anello salvagente.

* Il dispositivo non deve essere installato in un luogo in cui le condizioni esterne sono conduttive per l'accumulo di cariche elettrostatiche.

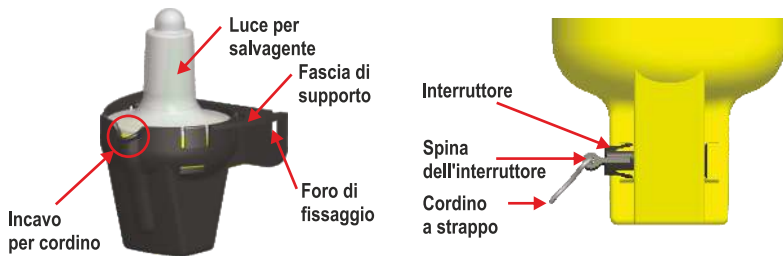


Fig 1: Descrizione delle parti

La luce per salvagente USCG -SOLAS/MED- ATEX/ IECEx (71326) si attiva automaticamente dopo essere stata tirata dalla sua fascia di supporto all'atto di posizionamento del salvagente; è stata testata in caduta da un'altezza di stivaggio di 80 m superando altamente i requisiti del codice LSA!

● 2. Funzionamento del prodotto

2.1 Installazione della luce del salvagente 71326 a bordo

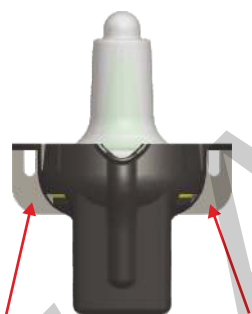
La luce del salvagente 71326 può essere montata in modo permanente o semipermanente (Fig. 2). Per montare la luce in modo permanente, avvitare la fascia di supporto ad una superficie di montaggio attraverso i due fori di fissaggio. In alternativa, per il montaggio semipermanente può essere usato un "supporto fisso" LALIZAS codice 99826. Dopo aver montato questo supporto, è possibile far scorrere la base di supporto (Fig. 2). La luce per salvagente può essere montata in modo semipermanente anche su guide, utilizzando il supporto per guide LALIZAS codice 99824. Montare il supporto sulle guide, quindi far scorrere la base del supporto (Fig. 2). In tutte le opzioni di cui sopra, la posizione di montaggio dovrebbe essere tale che l'altezza di installazione della luce del salvagente non sia maggiore dell'altezza di installazione del salvagente e che non ci siano ostacoli che influenzino la caduta della luce del salvagente in acqua.

Montaggio permanente delle basi di supporto 71325 e 71326

Per il montaggio permanente della base di supporto basta fissare la base sulla superficie desiderata tramite i due fori di fissaggio (freccie rosse)

Supporto fisso e guida per le custodie "Store-All"

Questi supporti vi consentono di montare le custodie "Store-All" in modo semi-permanente. Tutto quello che dovrete fare è montare il supporto sulla superficie o sulle guide prescelte, quindi far scorrere la custodia. Quando la custodia non serve, basta rimuoverla. Il supporto rimarrà sulla superficie fino alla prossima volta che ne avrete bisogno.



Base di supporto guide per custodie "Store-All" - Grafite



Base di supporto a montaggio fisso per custodie «Store-All» - Grafite

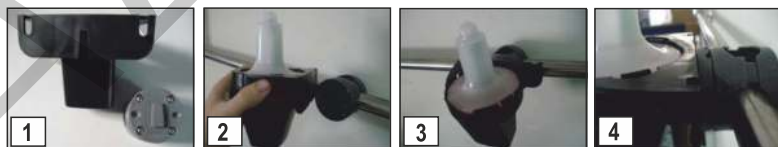


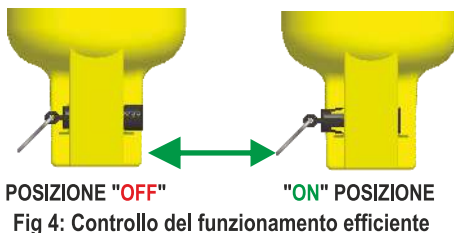
Fig 2: Opzioni di montaggio

Dopo aver installato la fascia di supporto in uno dei modi sopra indicati, fissare il cordino all'anello del salvagente (Fig. 3). Poi estrarre con attenzione la luce del salvagente dalla sua base di supporto per assicurarvi che la spina dell'interruttore sia inserita nello stesso (Fig. 1).



Fig 3: Cordino per luce del salvagente collegato saldamente all'anello del salvagente

Spingere l'interruttore in posizione "ON" e controllare che la luce funzioni in modo efficiente (Fig. 4).



In seguito, assicurarsi che la spina dell'interruttore sia inserita nell'alloggiamento dell'interruttore (Fig. 1) e girare nuovamente l'interruttore in posizione "OFF". Montare la luce nella fascia con il lato dell'interruttore nella parte posteriore e il cordino nella parte anteriore (Fig. 5).

ATTENZIONE: Assicurarsi che il cordino sia posizionato nell'incavo (Figg. 1 e 6). Qualsiasi altro modo di installazione potrebbe compromettere il corretto rilascio della luce del salvagente. Fare riferimento alla Parte 4 - Processo di ispezione per una corretta installazione.



Fig 5: Orientamento della fascia di supporto

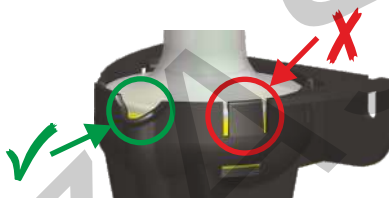


Fig 6: Incavo corretto per il cordino nella fascia di supporto

2.2 Istruzioni per l'uso

Il salvagente 71326 è fissato con un cordino ad un anello salvagente (Fig. 3), che quando viene lanciato in mare, tira il salvagente dalla sua fascia di supporto e accende la luce automaticamente. Durante il dispiegamento, il salvagente si sposta lungo la luce del salvagente dalla sua fascia di supporto mentre una corda a strappo (Figg. 1 e 4) accende la luce fornendo una luce lampeggiante di almeno 2,0 Cd in tutte le direzioni dell'emisfero superiore per più di 2 ore con una frequenza media di lampeggio di 0,88 Hz.

● 3. Conservazione

Le luci del salvagente 71326 devono essere conservate in un luogo buio, pulito e asciutto e non devono essere compresse durante il periodo di conservazione.

Conservare tra -35 °C e +85 °C.

● 4. Processo di ispezione

La luce salvagente USCG - SOLAS/MED - ATEX/IECEx 71326 non richiede manutenzione. Tuttavia, durante le ispezioni mensili obbligatorie che devono essere eseguite da un membro dell'equipaggio della nave sui dispositivi di salvataggio, si raccomanda di ispezionare anche la luce del salvagente USCG- SOLAS/MED- ATEX/IECEx 71326 al fine di garantirne il buono stato. Il metodo di ispezione è il seguente:

1. Ispezionare visivamente il prodotto per assicurarsi che la base del supporto e la luce non siano danneggiati. Se l'unità risultasse danneggiata è necessario sostituirla.
2. Estrarre delicatamente la luce dalla base di supporto e controllare che la spina dell'interruttore sia montata sull'interruttore (Fig. 7).



Fig 7: Estrazione della luce del salvagente dalla fascia di supporto e controllo della spina dell'interruttore

3. Spingere l'interruttore in posizione "ON" e controllare che la luce funzioni in modo efficiente (Fig. 4). Se la luce non funziona deve essere sostituita

4. Assicurarsi che la spina dell'interruttore sia inserita nell'alloggiamento dell'interruttore e portare nuovamente l'interruttore in posizione "OFF" (Figg. 1 e 4).

5. Montare la luce nella fascia con il lato dell'interruttore nella parte posteriore e il cordino nella parte anteriore (Fig. 5).

Note importanti:

Assicurarsi che il cordino sia posizionato nell'incavo. Qualsiasi altro modo di installazione potrebbe compromettere il corretto rilascio della luce del salvagente (Fig. 6). I test operativi periodici devono durare solo pochi secondi per evitare di consumare la tensione della batteria.

5. Sostituzione

La luce salvagente USCG - SOLAS/MED - ATEX/IECEX71326 è un prodotto compatto e pertanto, la batteria non può essere sostituita. La durata di conservazione del prodotto è di 5 anni dalla data di fabbricazione. Oltre tale data il prodotto deve essere sostituito. Se la luce viene gettata in mare per un salvataggio è considerata usata e deve essere sostituita.

Informazioni sulla salute e la sicurezza della luce del salvagente Lalizas (71326) - contiene celle al litio, ovvero celle primarie al litio/manganese ermeticamente sigillate e pressurizzate, protette elettricamente da un dispositivo a stato solido; sono inoltre protette, dal punto di vista ambientale, da un involucro di plastica stampato. Inoltre, il prodotto è compatto, in quanto il guscio della luce è ermeticamente incollato e non può aprirsi, a meno che la luce non sia danneggiata. In questo senso, l'unità non presenta alcun pericolo definibile per la salute.

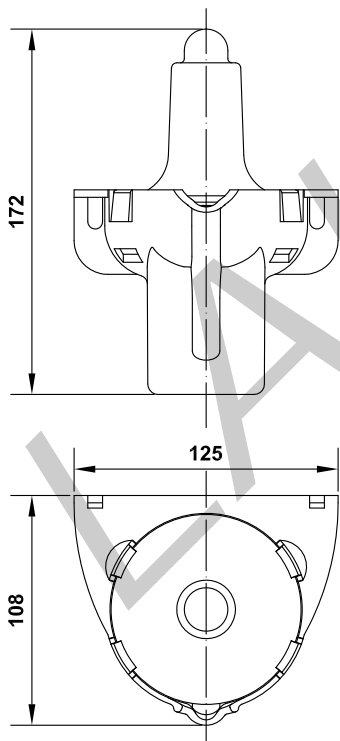
L'intervallo di temperatura raccomandato entro il quale la batteria al litio, e quindi l'intero prodotto, devono essere conservati, è compreso tra -35 °C


e +85 °C. Inoltre, il prodotto deve essere maneggiato come segue:

- Non smontare il gruppo luci!
- Non effettuare alcun collegamento elettrico esterno!
- Non ricaricare!
- Non incenerire!
- Non manomettere!
- Non riscaldare al di sopra di 212oF (100oC)!

Sfalfire le luci usate e scadute in conformità alle normative locali.

6. Dati tecnici della luce del salvagente USCG - SOLAS/MED- ATEX/IECEX- 71326



Codice prodotto	71326
Codice prodotto	Luce salvage USCG-SOLAS/MED- ATEX/ IECEX
Classe di temperatura (Temperatura massima di superficie)	T4=135°C
A sicurezza intrinseca	 II 1G Ex ia op is IIC T4 Ga
Approvazioni	USCG - SOLAS/MED- ATEX/ IECEX
Colore	Giallo
Attivazione	Attivazione automatica tramite
Intensità luminosa	Minimo 2.0 cd
Durata	Minimo 2 ore
Tipo	LED lampeggiante
Materiale - Luce per salvagente	Polycarbonato
Materiale - Supporto	Polipropilene antistatico
Batteria	2 batterie al litio
Peso con supporto	290g
Altezza di caduta	80 metri
Temperatura di funzionamento	-35°C < To < +85°C
Grado di protezione	IP66/68
Durata di conservazione	5 anni