

CIRUGÍA REGENERATIVA

12 | 13

PAULO
CARVALHO

JESUS
MORENO

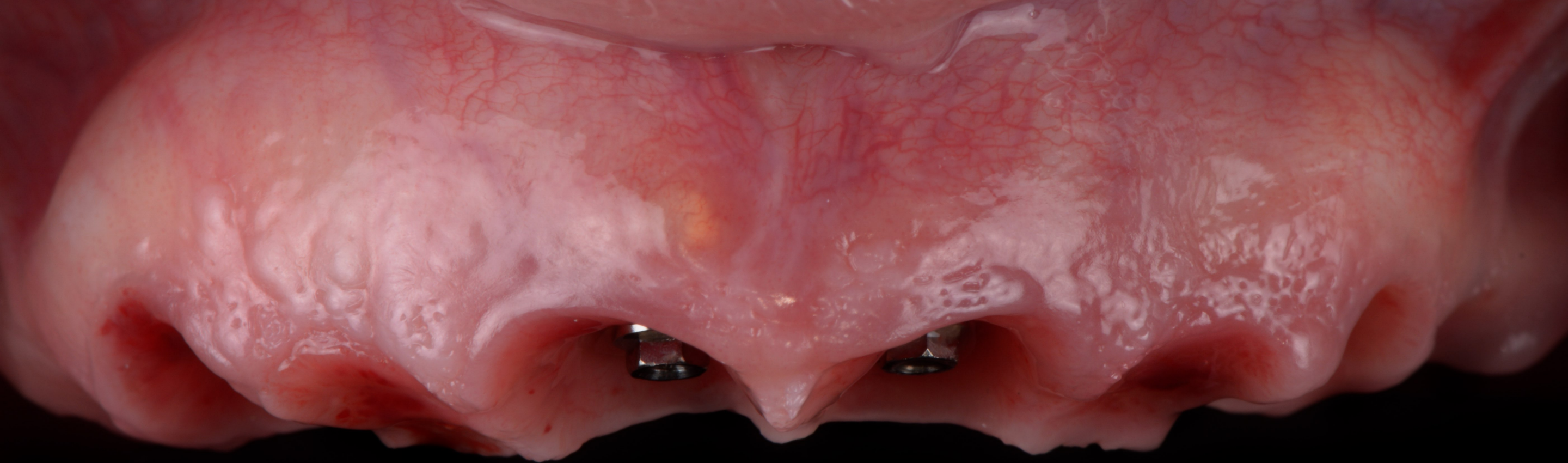
NOVIEMBRE

Barcelona

CARGA INMEDIATA

En colaboración con:





CURSO CIRUGÍA REGENERATIVA Y CARGA INMEDIATA

Teoría

Hands-on

Cirugía en directo

12 | 13
NOVIEMBRE

Barcelona

En colaboración con:



Carga inmediata de lo simples a lo complejo

Implante postexo. Alvéolo tipo 1. Alvéolo tipo 2. Arcada completa

Cirugía mucogingival alrededor de implantes

Técnicas quirúrgicas en crestas cicatrizadas. Unitario y múltiple
Recubrimiento de implantes y manejo de defectos complejos

Enfoque perio-protésico

Provisionales. Manejo de perfiles de emergencia. Herramientas digitales

DIA 1

PROGRAMA

PROGRAMA

Taller práctico de técnicas quirúrgicas regenerativas

Obtención de injertos

Aumento de tejido blando mediante técnicas de colgajo y técnica en túnel

Obtención de hueso autólogo de la tuberosidad

Cirugía reconstructiva mediante técnicas autólogas y membranas

DIA 2

Cirugía en directo con paciente

PRECIO

1100€

Reserva de plaza 500€
Coffee-breaks y almuerzos incluidos

LUGAR

Clínica Dental Mayo Barcelona
Avinguda Diagonal, 356
08013 - Barcelona

HORARIO

9h30 - 13h // 14h30 - 20h

INSCRIPCIONES

Dr Jesús Moreno
mojepe.servicios@hotmail.com
+34670015137

IBAN

Mojepe Servicios SL
ES4920381751586000473021

Los objetivos del curso comprenden tanto el aprendizaje de técnicas quirúrgicas paso a paso como la realización de un buen diagnóstico y planificación de cada caso con el fin de reconstruir tanto el tejido duro como el blando en los tratamientos de implantes. El programa tiene un componente teórico y práctico, así como la discusión de casos clínicos que los participantes quieran aportar.

OBJETIVOS