

# HOW TO REPLACE THE LOCK ON YOUR TOOLBOX

## REMOVE LOCK

1. Remove the top drawers so you have room to work.
2. Loosen and remove the exterior nut.

NOTE: There may be a screw and washer, instead of a nut.

3. Remove the lockbar.
4. Grab the lock ring with needle nose pliers and gently pull away from the lock. Don't pull away from the metal as that will bend the ring and make it very difficult to remove.

NOTE: The lock ring may be another nut instead. In this case, loosen with a wrench and remove.

5. Remove the lock from the front of the cabinet.

1.



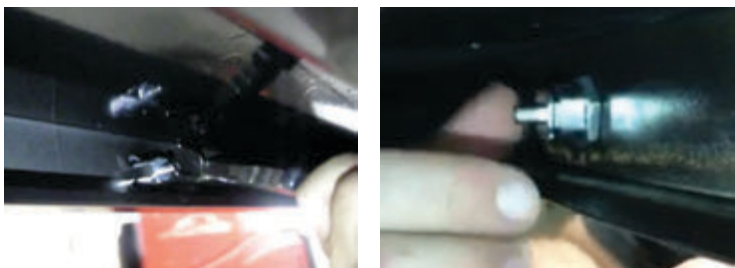
2.



3.



4.



5.



# HOW TO REPLACE THE LOCK ON YOUR TOOLBOX

## REPLACE LOCK

1. Replace the lock and replace the lock ring.
- 2a. If the new lock has a nut, remove it. Replace the lockbar, then replace the nut.
- 2b. If there is no nut, just replace the lockbar, then attach with screw and washer.

1.



2a.



2b.



# COMMENT REMPLACER LE SERRURE SUR VOTRE COFFRE À OUTILS

## ENLEVER LA SERRURE

1. Retirer les tiroirs supérieurs pour vous donner l'espace pour travailler.
2. Desserrer et enlever l'écrou extérieur.

REMARQUE : Il peut y avoir une vis et une rondelle, au lieu d'un écrou

3. Retirer la barre de verrouillage.
4. Prenez l'anneau de blocage avec une pince à bec effilé et tirez doucement pour retirer l'anneau de la serrure. Ne tirez pas en direction opposée du métal puisque cela pourrait tordre l'anneau et le rendre très difficile à enlever.

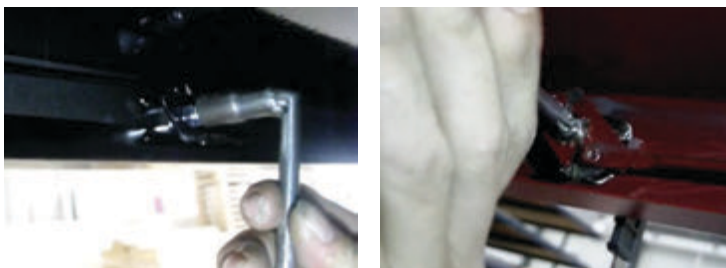
REMARQUE : Un autre écrou peut être présent au lieu de la bague de verrouillage. Dans ce cas, desserrer avec une clé et retirer.

5. Retirez la vis de l'arrière du support.

1.



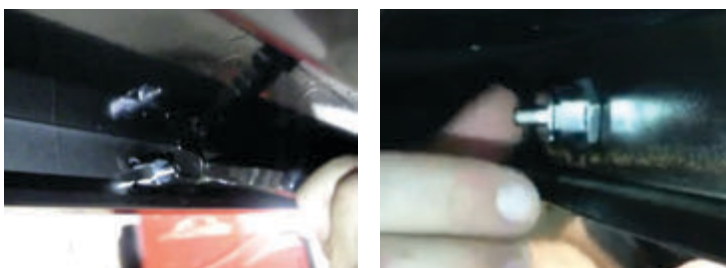
2.



3.



4.



5.



# COMMENT REMPLACER LE SERRURE SUR VOTRE COFFRE À OUTILS

## REEMPLACER LA SERRURE

1. Enlever la serrure et réinstaller la bague de verrouillage.
- 2a. Si la nouvelle serrure a un écrou, le retirer. Réinstaller la barre de verrouillage, puis, réinstaller l'écrou.
- 2b. S'il n'y a pas d'écrou, simplement réinstaller la barre de verrouillage. Ensuite, fixer avec la vis et la rondelle

1.



2a.



2b.

