

NATIVE UNION

TITLE

SMART CHARGER PD 18 W
Instruction manual

SCALE

100%

VERSION

2.1

SIZE

172x240mm

DATE

22 OCT 2019

COLOR & PAPER

Print Black on white paper

FINISHING

SMART CHARGER PD

GUIDE D'INSTALLATION GUÍA DE INSTALACIÓN

CARACTÉRISTIQUE / LAS ESPECIFICACIONES

SMART CHARGER PD

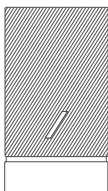
N° DE MODÈLE / El número de modelo: SMPD01

Entrée / La entrada: AC 100-240V ~ 0,5A, 50/60Hz Class II

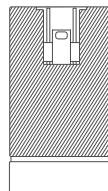
Sortie / La salida: Type A: DC 5V===2,4A

Type C: DC5V===3A ; DC9V===2A ; DC12V===1,5A

Puissance Totale / La producción total: 18W



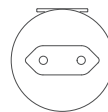
CONTENU / LO QUE HAY DENTRO



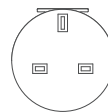
US
(Type A)



Étui
Adaptateur

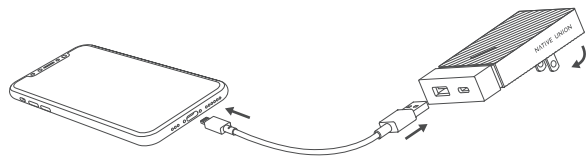


Europe
(Type C)
EN 50075



UK
(Type G)
BS 1363-3

CONNEXION / CÓMO CONECTAR



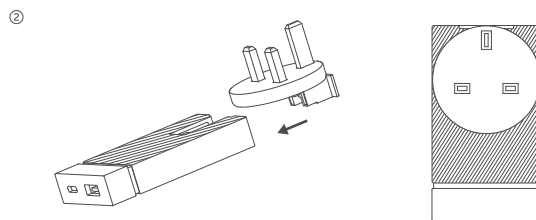
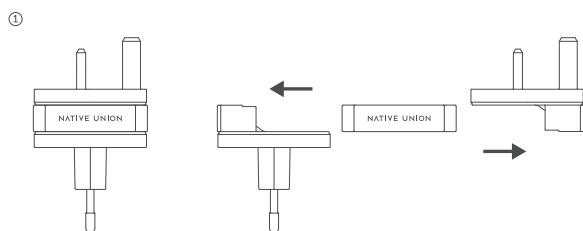
INFORMATIONS RÉGLEMENTAIRES / LA INFORMACIÓN REGLAMENTARIA

CONFORMS TO UL STD.62368-1

CERTIFIED TO CSA STD. C22.2 NO. 62368-1

CAN-ICES-3(B)/NMB-3(B)

INSTALLATION / CÓMO INSTALAR



INFORMATIONS DE SÉCURITÉ

1. Ce produit est destiné à un usage domestique et de bureau.
2. Exclusivement pour un usage en intérieur.
3. Normes de sécurité: IEC62368-1: 2014 (2nd Edition).
4. Ne laissez pas tomber le produit et évitez-lui tout choc.
5. Ne placez pas le produit dans une zone exposée à la chaleur, la lumière directe du soleil, l'humidité ou la pluie, et n'exposez pas le produit à des vibrations, des chocs, la présence de poussières ou de sable, des vibrations excessives ou tout type d'aimant.
6. Le connecteur de ce transformateur ne peut pas être remplacé.
7. Pour déconnecter le produit de la prise secteur, tirez sur la fiche d'alimentation.
8. La prise secteur doit être placée près de l'équipement et facile d'accès.
9. N'utilisez que des câbles USB intacts et de qualité supérieure avec ce produit.
10. Évitez que les câbles ne soient pincés ou endommagés.
11. Un câble ou un appareil endommagé peut ne pas fonctionner correctement et/ou surchauffer. (Risque d'incendie)
12. Débranchez le produit si vous ne l'utilisez pas pendant une période prolongée.

MEDIDAS DE SEGURIDAD

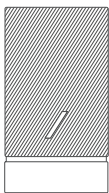
1. Este producto ha sido concebido únicamente para hogares y oficinas.
2. Solo para uso en interiores.
3. Medidas de seguridad: IEC62368-1: 2014 (2nd Edition).
4. No deje caer el producto ni lo someta a impactos..
5. No coloque el producto en un lugar expuesto al calor, la luz directa del sol, la humedad, el agua, la lluvia, las vibraciones, los choques, el polvo, la arena, las vibraciones excesivas o ceca de cualquier tipo de imán.
6. El conector de este transformador no es reemplazable.
7. La desconexión de la corriente se efectúa tirando del enchufe del cable.
8. La toma de corriente debe estar situada cerca del aparato y ser fácilmente accesible.
9. Utilice solamente cables USB de alta calidad que no estén dañados.
10. Procure evitar los daños o el aprisionamiento de los cables.
11. Un cable o dispositivo dañados pueden funcionar mal y/o sobrecalentarse. (Peligro de incendio)
12. Desenchufe el producto si no va a ser utilizado por un largo periodo de tiempo.

SMART CHARGER PD

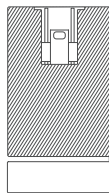
SET UP GUIDE

SPECIFICATION

SMART CHARGER PD (MODEL No: SMPD01)
Input: AC 100-240V ~ 0.5A, 50/60Hz Class II
Output: Type A: DC 5V===2.4A
Type C: DC5V===3A ; DC9V===2A ; DC12V===1.5A
Total Output: 18W



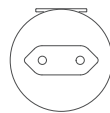
WHAT IS INSIDE



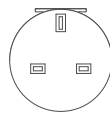
US
(Type A)



Adapter
Case

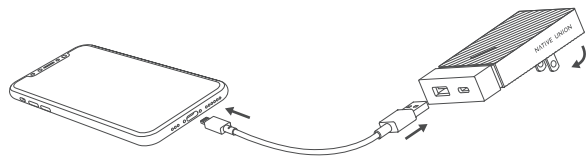


Europe
(Type C)
EN 50075



UK
(Type G)
BS 1363-3

HOW TO CONNECT



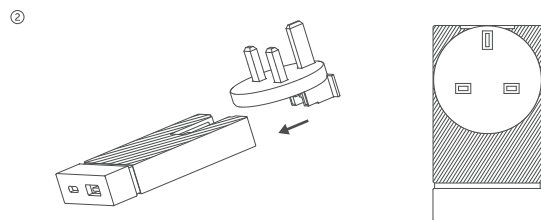
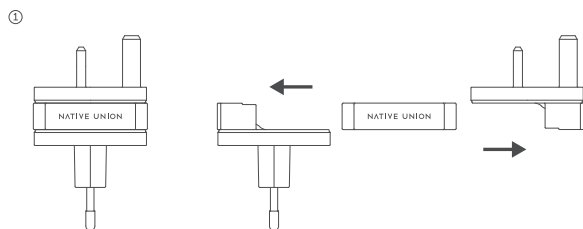
REGULATORY INFORMATION

CONFORMS TO UL STD.62368-1
CERTIFIED TO CSA STD. C22.2 NO. 62368-1
CAN-ICES-3(B)/NMB-3(B)

FCC Statement (US Customers only)

This device complies with Part 15 of the FCC Rules. Operation is subject to the following two conditions: (1) this device may not cause harmful interference, and (2) this device must accept any interference received, including interference that may cause undesired operation.

HOW TO INSTALL



SAFETY INFORMATION

1. This product is intended for home & office use.
2. For indoor use only.
3. Safety standards: IEC62368-1: 2014 (2nd Edition).
4. Do not drop the product or submit it to impact.
5. Do not place the product in an area exposed to heat, direct sunlight, dampness, moisture, rain, vibration, shock, dust or sand, excessive vibration or near any kind of magnet.
6. The connector of this transformer cannot be replaced.
7. The disconnection from line voltage is made by pulling the mains plug
8. The socket-outlet shall be installed near the equipment and shall be easily accessible.
9. Use only with high quality, undamaged USB cables.
10. Prevent cables from being pinched or damaged.
11. A damaged cable or device may malfunction and/or overheat. (Fire hazard)
12. Unplug the product if not used for an extended period of time.