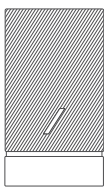


SMART HUB PD

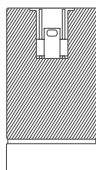
SET UP GUIDE GUIDE D'INSTALLATION GUÍA DE INSTALACIÓN

安装说明书
取扱説明書



WHAT IS INSIDE

CONTENU / LO QUE HAY DENTRO / 内容 / セット内容



US / CN (Type A)
美国/中国
米国/中国



Adapter Case
Étui Adaptateur
转换头支架
アダプターケース



EU (Type C)
欧盟
EN 50075

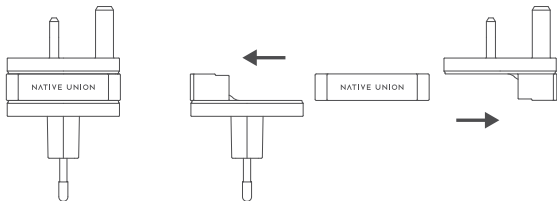


UK (Type G)
英国/新加坡
英国/シンガポール
BS 1363-3

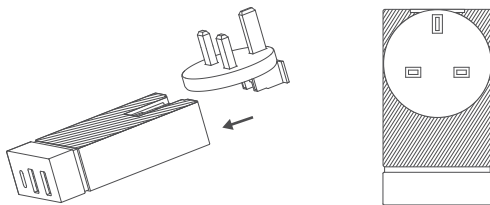
HOW TO INSTALL

INSTALLATION / CÓMO INSTALAR / 安装方法 / 取付方法

①

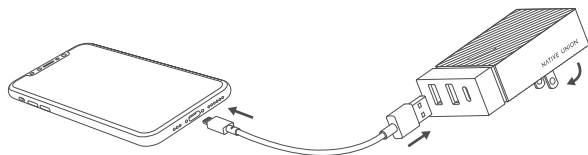


②



HOW TO CONNECT

CONNEXION / CÓMO CONECTAR / 连接方法 / 接続方法



SPECIFICATION

CARACTÉRISTIQUES / LAS ESPECIFICACIONES / 规格 / 仕様

SMART HUB PD

MODEL No / N° DE MODÈLE / El número de modelo / 型号 / モデル : SMHPD01

Input / Entrée / La entrada / 输入 / 入力 : AC 100-240V ~ 1.2A, 50/60Hz Class II

Output / Sortie / La salida / 输出 / 出力 : Type A: DC 5V ~ 2.4A

Type C: DC5V ~ 3A ; DC9V ~ 3A ; DC12V ~ 2.5A ; DC15V ~ 2A ; DC20V ~ 1.5A

Total Output / Puissance Totale / La producción total / 总输出 / 総出力 : 45W

REGULATORY INFORMATION

INFORMATIONS RÉGLEMENTAIRES / LA INFORMACIÓN REGLAMENTARIA



FCC Statement (USA)

FCC responsible party: Design Pool LLC
(dba Native Union) C/O Armanino LLP, 11766 Wilshire
Blvd Fl 9, Los Angeles, CA 90025-1586
Telephone +1 (855) 969 5525

CONFORMS TO UL STD 62368-1

CERTIFIED TO CSA STD. C22.2 NO. 62368-1

CAN-ICES-3(B)/NMB-3(B)

This device complies with part 15 of the FCC Rules. Operation is subject to the following two conditions:
(1) This device may not cause harmful interference, and (2) this device must accept any interference received, including interference that may cause undesired operation.

Warning: Changes or modifications to this unit not expressly approved by the party responsible for compliance could void the user's authority to operate the equipment.

Note: This equipment has been tested and found to comply with the limits for a Class B digital device, pursuant to part 15 of the FCC Rules. These limits are designed to provide reasonable protection against harmful interference in a residential installation. This equipment generates, uses and can radiate radio frequency energy and, if not installed and used in accordance with the instructions, may cause harmful interference to radio communications. However, there is no guarantee that interference will not occur in a particular installation. If this equipment does cause harmful interference to radio or television reception, which can be determined by turning the equipment off and on, the user is encouraged to try to correct the interference by one or more of the following measures:

- Reorient or relocate the receiving antenna.
- Increase the separation between the equipment and receiver.
- Connect the equipment into an outlet on a circuit different from that to which the receiver is connected.
- Consult the dealer or an experienced radio/TV technician for help.

DOC Declaration of Conformity (EU)

Hereby, Design Pool Limited declares that the product SMHPD01 is in compliance with Directive(s) 2014/30/EU. The full text of the EU DoC is available at the following internet address.

Par la présente, Design Pool Limited déclare que le produit SMHPD01 est conforme à la (aux) directive(s) 2014/30/UE. Le texte intégral de la déclaration de conformité CE est disponible à l'adresse Internet ci-dessous.

Por la presente, Design Pool Limited declara que el producto SMHPD01 cumple con la (s) Directiva (s) 2014/30 / EU. El texto completo de la DoC de la UE está disponible en la siguiente dirección de Internet.



nativeunion.com/product-documentation

SAFETY INFORMATION

1. This product is intended for home, office & IT equipment use.
2. For indoor use only.
3. Safety standards: IEC62368-1: 2014 (2nd Edition).
4. Do not drop the product or submit it to impact.
5. Do not place the product in an area exposed to heat, direct sunlight, dampness, moisture, rain, vibration, shock, dust or sand, excessive vibration or near any kind of magnet.
6. The connector of this transformer cannot be replaced.
7. The disconnection from line voltage is made by pulling the mains plug.
8. The socket-outlet shall be installed near the equipment and shall be easily accessible.
9. Use only with high quality, undamaged USB cables.
10. Prevent cables from being pinched or damaged.
11. A damaged cable or device may malfunction and/or overheat. (Fire hazard)
12. Unplug the product if not used for an extended period of time.
13. The 2-pin plugs comply with EN 50075, 3-pin plug complies with BS 1363-3 and is suitable for use in Singapore.

INFORMATIONS DE SÉCURITÉ

1. Ce produit est destiné à être utilisé à la maison, au bureau et pour des équipements informatiques.
2. Exclusivement pour un usage en intérieur.
3. Normes de sécurité: IEC62368-1: 2014 (2ème édition).
4. Ne laissez pas tomber le produit et évitez-lui tout choc.
5. Ne placez pas le produit dans une zone exposée à la chaleur, la lumière directe du soleil, l'humidité ou la pluie, et n'exposez pas le produit à des vibrations, des chocs, la présence de poussières ou de sable, des vibrations excessives ou tout type d'aimant.
6. Le connecteur de ce transformateur ne peut pas être remplacé.
7. Pour déconnecter le produit de la prise secteur, tirez sur la fiche d'alimentation.
8. La prise secteur doit être placée près de l'équipement et facile d'accès.
9. N'utilisez que des câbles USB intacts et de qualité supérieure avec ce produit.
10. Évitez que les câbles ne soient pincés ou endommagés.
11. Un câble ou un appareil endommagé peut ne pas fonctionner correctement et/ou surchauffer. (Risque d'incendie)
12. Débranchez le produit si vous ne l'utilisez pas pendant une période prolongée.
13. La fiche à 2 broches est conforme à la norme EN 50075, la fiche à 3 broches est conforme à la norme BS 1363-3 et peut être utilisée pour Singapour.

安全に関する情報

1. 本製品は家庭・オフィス・IT機器への使用を想定しています。
2. 屋内でのみ使用してください。
3. 安全規格：IEC62368-1:2014(第2版)。
4. 本製品を落下させたり衝撃を与えたりしないでください。
5. 本製品を熱、直射日光、湿気、水分、雨、揺れ、衝撃、埃や砂、過度の振動、磁気からさらされる場所に置かないでください。
6. 本変圧器のコネクタは取り換えられません。
7. 線間電圧は差込プラグを引っ張って切断してください。
8. 壁コンセントが機器の近くで利用しやすい場所にあるようにしてください。
9. 高品質で破損のないUSBケーブルのみを使用してください。
10. ケーブルが挟まったり傷ついたりしないようにしてください。
11. 破損したケーブルやデバイスは故障や過熱状態の原因となることがあります (火災危険)
12. 使用を終了した後は本製品を抜いてください。
13. 2ピンプラグはEN 50075、3ピンプラグはBS 1363-3に準拠しており、シンガポールでの使用に適しています。

MEDIDAS DE SEGURIDAD

1. Este producto está diseñado para uso doméstico, de oficina y de equipos informáticos.
2. Solo para uso en interiores.
3. Medidas de seguridad: IEC62368-1: 2014 (2nd Edition).
4. No deje caer el producto ni lo someta a impactos.
5. No coloque el producto en un lugar expuesto al calor, la luz directa del sol, la humedad, el agua, la lluvia, las vibraciones, los choques, el polvo, la arena, las vibraciones excesivas o ceca de cualquier tipo de imán.
6. El conector de este transformador no es reemplazable.
7. La desconexión de la corriente se efectúa tirando del enchufe del cable.
8. La toma de corriente debe estar situada cerca del aparato y ser fácilmente accesible.
9. Utilice solamente cables USB de alta calidad que no estén dañados.
10. Procure evitar los daños o el aprisionamiento de los cables.
11. Un cable o dispositivo dañados pueden funcionar mal y/o sobrecalentarse. (Peligro de incendio)
12. Desenchufe el producto si no va a ser utilizado por un largo periodo de tiempo.
13. El enchufe de 2 clavijas cumple con EN 50075, el enchufe de 3 clavijas cumple con BS 1363-3 y es adecuado para su uso en Singapur.

安全资讯

1. 本产品供居家及办公室使用，办公室和IT设备使用。
2. 只限室内使用。
3. 安全标准：IEC62368-1: 2014 (第二版)。
4. 请勿掉落产品或使其受到撞击。
5. 请勿将产品放置在受热、阳光直射、潮湿、下雨、冲击、有灰尘或沙尘、过度振动或靠近任何磁铁类型的地方。
6. 该变压器的连接头不可更换。
7. 请拔除插头去中断电源连接。
8. 插座应安装在设备附近，并易于接近。
9. 仅使用高质量，没有破损的USB电线。
10. 请避免线缆遭到夹紧或损坏。
11. 损坏的线缆或装置可能会发生故障和/或过热。(火灾危险)
12. 若长时间不使用，请拔除产品的电源插头。
13. 两针圆插头符合EN 50075，三脚插头符合BS 1363-3 并适用于新加坡。

中国

有毒有害物质或元素名称及含量标识格式

有毒有害物质或元素	部件名称					
	机身	插头	胶水	电路板组件	变压器	保险丝
铅 (Pb)	○	×	○	×	○	○
汞 (Hg)	○	○	○	○	○	○
镉 (Cd)	○	○	○	○	○	○
六价铬 (Cr, VI)	○	○	○	○	○	○
多溴联苯 (PBB)	○	○	○	○	○	○
多溴二联苯 (PBDE)	○	○	○	○	○	○

本表格依据 SJ/T 11364 的规定编制

- 表示该有毒有害物质在该部件所有均质材料中的含量均符合 GB/T 26572 规定的限量要求以下
- × 表示该有毒有害物质至少在该部件的某一均质材料中的含量超出 GB/T 26572 规定的限量要求。



Manufacturer / Fabricant / Fabricante / 制造商 / メーカー : Design Pool Limited. 2/F, East Town Building, 41 Lockhart Road, Wan Chai, Hong Kong - support@nativeunion.com

Made in China / Fabriqué en Chine / Hecho en China / 中国制造 / 中国製 2020

© 2020 Native Union all rights reserved. Native Union is a registered trademark of Design Pool Limited. Trademarks and trade names are those of their respective owners. Copyright Design Pool Limited. © 2020 Native Union. Native Union est une marque déposée de Design Pool Limited. Les marques et noms commerciaux sont ceux de leurs propriétaires respectifs. © 2020 Native Union. Native Union es una marca registrada de Design Pool Limited. © 2020 Native Union 版权所有。Native Union 是在 Design Pool Limited 的注册商标。商标和商名称是其各自所有者的商标和商名称。Design Pool Limited。香港湾仔骆克道41号东城大厦2楼。©2020 Native Union すべての権利を保有。Native UnionはDesign Pool Limitedの登録商標です。商標および商品名は、それぞれの所有者のもので。Copyright Design Pool Limited.

More information | Plus d'informations | Mehr Infos | Más información | Mais Informações | Maggiori informazioni | 更多信息 | 詳しくは | 추가 정보 | Дополнительная информация | περίσσότερες πληροφορίες | Vice informáci | Meer informatie | Lisää tietoa | Töb information | Mer informasjon | Więcej informacji | Mer information | ข้อมูลเพิ่มเติม | थem thông tin | अधिक जानकारी |

NATIVE UNION

TITLE

SMART HUB PD 45 W

Instruction manual

SCALE

100%

VERSION

3.2

SIZE

172x240 mm

DATE

18 MARCH 2020

COLOR & PAPER

Print Black on white paper

FINISHING