

## 保用說明

1. 於保養期內，如依照說明書、注意事項上的方法使用之情況下發生故障，本公司將會安排換貨。
2. 若於保養期內發生前項提及的故障並須接受保養服務，請攜同產品及此保用證至購入店舖查詢。
3. 免費保養服務只適用於自行將產品攜帶至購入店舖。若選用郵寄方式，客人須負擔回郵費用。
4. 若因連接產品至電腦等任何電子用品，而導致電子用品發生資料遺失等情況，本公司恕難負責。
5. 若於保養期內發生以下情況，本公司亦不會提供免費保養服務：
  - (a) 未能出示有效的保用證。
  - (b) 出示的保用證上沒有填寫購入日期、購入店舖等所需資料，或者證實有被塗改的痕跡。
  - (c) 因使用不當或曾被本公司的店舖以外進行修理、改裝等而造成之故障或損壞。
  - (d) 火災、地震、水災、打雷、異常電壓等天然災害而造成之故障或損壞。
  - (e) 使用於居家用途以外。
  - (f) 購入後，因發生摔落等而造成的故障或損壞。
  - (g) 附屬配件之損壞並不屬保養範圍內。
6. 此保用證不會補發，因此請妥善保管。
7. 保用服務只適用於香港地區。
8. 如在產品停售後，請注意即使在保用期內，也可能無法進行換貨。

※本產品若於香港Francfranc網店購買，而未能提供附有購入分店蓋印的保用證，即可出示附有購買日期的發票及此保用證，便能享用同樣的保養服務。

## 保用證

產品名稱：23FRAIS 迷你手提風扇

購買日期： 年 月 日

姓名：

地址：

電話： 電郵

購入分店 / 印章

由購買日期起計算  
**6個月**  
保用期限

附保用證

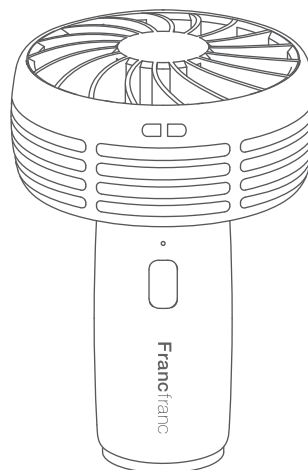
hk.francfranc.net

# FRAIS

 迷你手提風扇  
MINI FAN

## 使用說明書

感謝購買此產品，請務必於使用前細閱說明書與保用證，以及妥善保管。



## ⚠ 使用注意事項 ※為確保安全使用，請詳細閱讀以下內容



如操作不當，可能導致死亡、重傷或身體殘障。

- 如發生冒煙、異味或雜聲等異常情況，請立即關上電源及停止使用，以免造成火災或觸電。若於充電時發生，請馬上拔出USB充電線。等待煙霧停止後，請聯絡購入店舖。
- 請勿自行修理或改裝，以免造成火災或觸電。若需檢查、修理機件內部，請先向購入店舖或本公司查詢。
- 避免讓產品發生摔落、猛烈碰撞或震動，因可能造成故障或損壞。若發現有任何異常情況，請立即停止使用。
- 若發現有損壞或故障等情況，請立即停止使用，以免造成意外。
- 請勿將USB電源線改裝、用力彎曲、捆扎、拉扯，以免造成故障。
- 請握著USB電源線頭插拔，以免造成意外，而導致身體受傷。
- 如果覺得插入USB充電線時有異常，請不要強行插入，並聯繫您的購入店舖。如果強行插入，會使其發熱，USB插口會融化或變形，從而導致觸電或起火。
- 請勿讓本產品遇水或淋水在上，以及切勿濕水清洗，以免造成觸電、短路或火災。
- 切勿濕手觸摸產品，以免造成觸電、故障或損壞。
- 切勿讓兒童獨自使用本產品，以免發生觸電、身體受傷或任何意外損傷。
- 避免擺放於以下地方使用或保管，以免造成火災或觸電。
  - 暖爐設備或火源附近、
  - 受到陽光直射或炎熱的車內等高溫地方、
  - 使用於有機溶劑（天拿水、塗料等）或、任何化學 / 易燃氣體的附近、
  - 加濕器的附近
  - 浴室、洗衣機、廚房等潮濕的地方、
  - 可讓幼兒或寵物觸碰到的地方。



如操作不當，可能導致意外發生，並造成財物等損失。

- 避免讓USB連接器、microUSB連接器、microUSB插口積聚塵埃或靠近金屬物件，以免造成過熱或起火。
- 充電時，請勿擺放物件於USB電源線上。插入時，若感覺有任何異物阻礙，亦請勿強行插入，以免造成火災、故障或損壞。
- 避免長時間持續充電，並且切勿擺放於易燃物品的附近。
- 充電完成後，請盡快拔出USB電源線。
- 避免讓手指或頭髮等靠近風扇網罩，以免被捲入扇葉，而造成意外。
- 使用固定夾時，為了避免發生摔落，必須夾於5mm~10mm厚的物件上使用。
- 避免長時間讓身體在風扇前面吹風，以免對健康造成影響。
- 避免使用含有石油精、天拿水或酒精等揮發性有機溶劑清潔，以免導致變色、變形或故障。



如發生過熱、冒煙、異味或雜聲等異常情況，請立即停止使用，並聯絡購入店舖或本公司。

## 棄置產品



除了需要棄置時，否則切勿分拆機體。

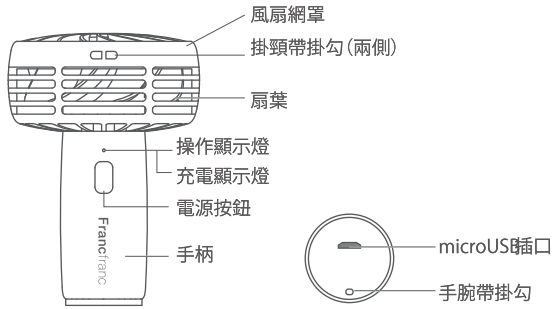


本產品採用鋰離子電池。  
廢棄的電池建議可以交給回收商處理。

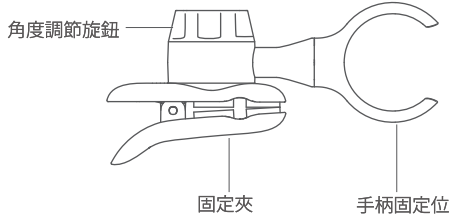
## 各部位名稱

### ■ 主機 ( 抗菌 )

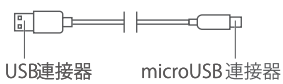
【正面】



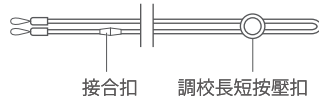
### ■ 專用固定夾 ( 抗菌 )



### ■ USB 電源線 ( 充電用 )



### ■ 掛頸帶掛勾



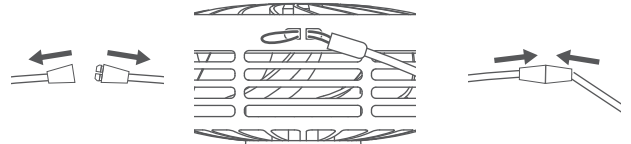
## 使用方法

初次使用前請將電量充至滿電。

- 起動電源 ON  
長按電源按鈕直至操作顯示燈亮起，便會開始運作。
- 關上電源 OFF  
運作中，長按電源按鈕便可將電源關上。
- 調校風力  
每按一下電源按鈕，便可改變風力 (3 段風力)。  
[ 弱 → 中 → 強 ]

### ▼ 使用掛頸帶

1. 將附屬掛頸帶上的接合扣打開，並分別將掛頸帶穿過兩側的掛頸帶掛勾固定。
2. 將接合扣連接後，便可掛於頸上使用。

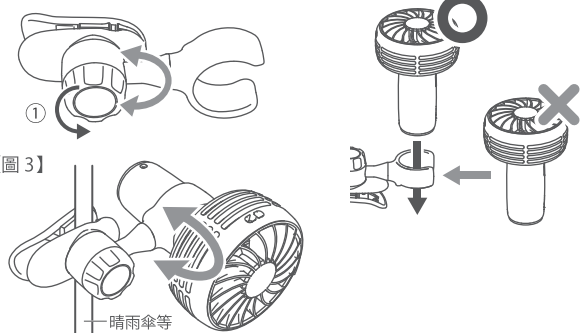


### ■ 使用專用固定夾

- 參考【圖1】將角度調節旋鈕依照箭頭①的方向轉鬆。再跟隨另一箭頭的方向，調校手柄固定位的角度，然後將角度調節旋鈕反方向轉動鎖緊。
- 將主體的手柄插入手柄支架並固定。如圖2所示，請由主機底部開始垂直插入手柄支架。請勿將主體由側面橫向插入手柄支架，否則會令手柄支架損壞。
- 可將固定夾安裝於晴雨傘、手提電腦、嬰兒手推車等位置，並可參考【圖2】調校手柄固定位的角度。

【圖1】

【圖2】

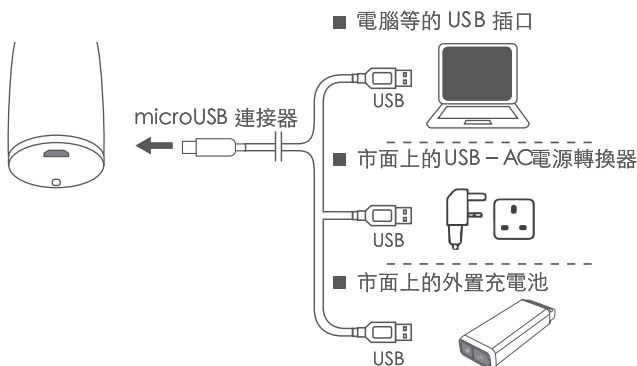


### ⚠ 注意

- 請夾於5mm~10mm厚度的物件上，並確保固定夾插至最入位置。
- 因難以將固定夾固定於柔軟或光滑的物件，故請先確定風扇已被固定後才開啟電源。切勿於未被固定的狀態下使用。
- 切勿強行彎曲、加壓等，以免造成損壞。
- 注意避免被夾傷手指。
- 因使用固定夾而造成的直接或間接損害，本公司概不負責。

## 充電方法

1. 將USB電源線的USB連接器插入電腦、市面上的USB-AC電源轉換器或外置充電電池的USB插口。
2. 然後將USB電源線的microUSB連接器插入主機側面的microUSB插口。
3. 充電時，充電顯示燈會閃爍白燈；充電完成後燈會熄滅。
4. 完成充電後，請拔出USB充電線。



### ⚠ 注意

- 強行將連接器插入可能會造成損壞。
- 請務必使用 FRAIS MINI FAN 附屬的 USB 電源線。

### — 鋰離子電池 —

- 電池不可更換
- 可充電約 300 次。但隨使用次數增加，可能會使儲電量減少，因而縮短電池使用時間。
- 請勿在滿電的狀態下充電，如經常在此狀態下充電，會使電池的壽命縮短。
- 如長時間處於沒有電量的狀態，會使電池的壽命縮短。因此請最少一個月一次將電量充至 50%。

## 清潔保養方法

1. 進行清潔保養前，請確保電源已關上，以及請勿在充電時進行。
2. 可用沾上稀釋中性清潔劑或肥皂水的布清潔。

※切勿使用含有汽油、天拿水或酒精等揮發性有機溶劑清潔，以免導致變色、變形或故障。

## 產品規格

電源：DC 5V 800mA

充電電池：鋰離子電池

充電時間：約 1 小時 45 分鐘

連續使用時間：約 1 小時 20 分鐘 ~ 4 小時

外形尺寸：約 60×60×85mm

風扇重量：約 61g (風扇主體)

材質：ABS (主機、扇葉)

包裝隨附內容：主機、專用固定夾、掛頸帶、USB 充電線、說明書

抗菌部位：主機、專用固定夾

※若連接的電源供應器輸出功率偏低，充電時間亦會因而變長。

※連續使用時間會因使用風力的強弱而有所差異。

※抗菌效果非永久性的，亦非對所有細菌有效。

※扇葉和手柄支架沒有抗菌效果。