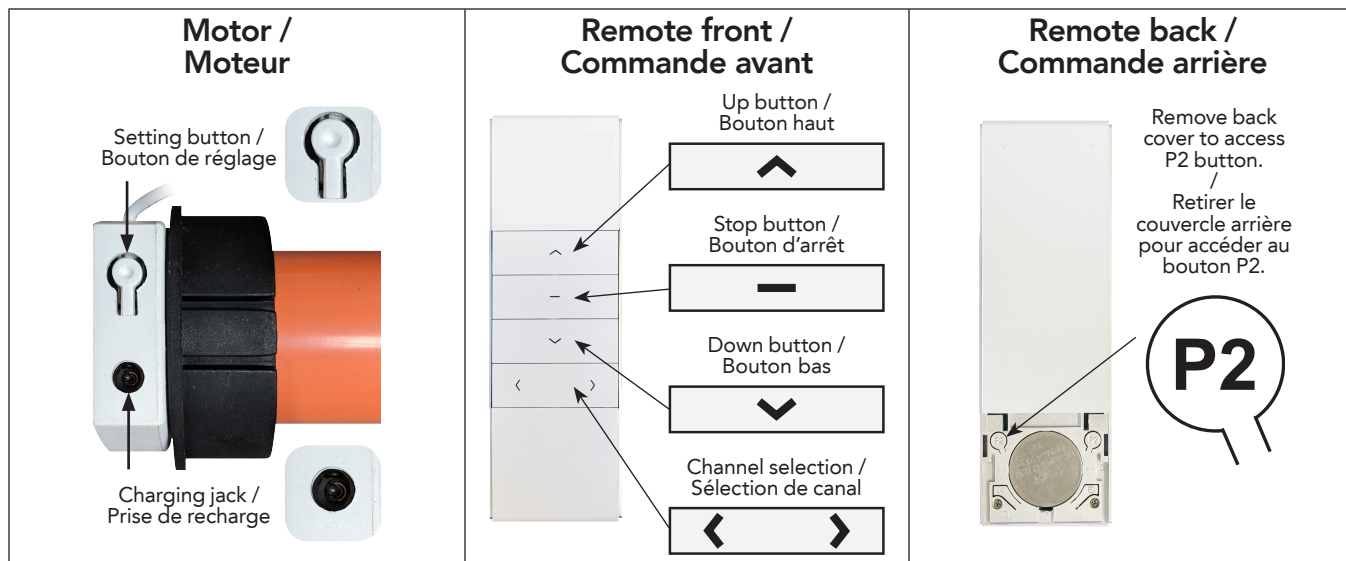


Motor Setup Guide / Guide de Réglage du Moteur

Button & port locations / emplacement des boutons et ports



How to reset motor programming / comment réinitialiser la programmation du moteur

Motor can be set to factory default mode by holding down the motor setting button until the motor jogs 4 times. When the motor setting button is released the motor will beep 4 times indicating it has been reset. You may now proceed to step 1.

Le moteur peut être réglé sur le mode d'usine par défaut en maintenant le bouton de réglage du moteur enfoncé jusqu'à ce que le moteur avance 4 fois. Lorsque le bouton de réglage du moteur est relâché, le moteur émet 4 bips indiquant qu'il a été réinitialisé. Vous pouvez maintenant passer à l'étape 1.

How to change motor direction / comment changer la direction du moteur

In the event that your controls are reversed, the up/down direction of the motor can be changed by holding down the motor setting button until the motor jogs 3 times. When the motor setting button is released the motor will beep 3 times.

Dans le cas où vos commandes sont inversées, le sens (haut / bas) du moteur peut être changé en maintenant enfoncé le bouton de réglage du moteur jusqu'à ce que le moteur avance 3 fois. Lorsque le bouton de réglage du moteur est relâché, le moteur émet 3 bips.

Notes and warnings / remarques et avertissements

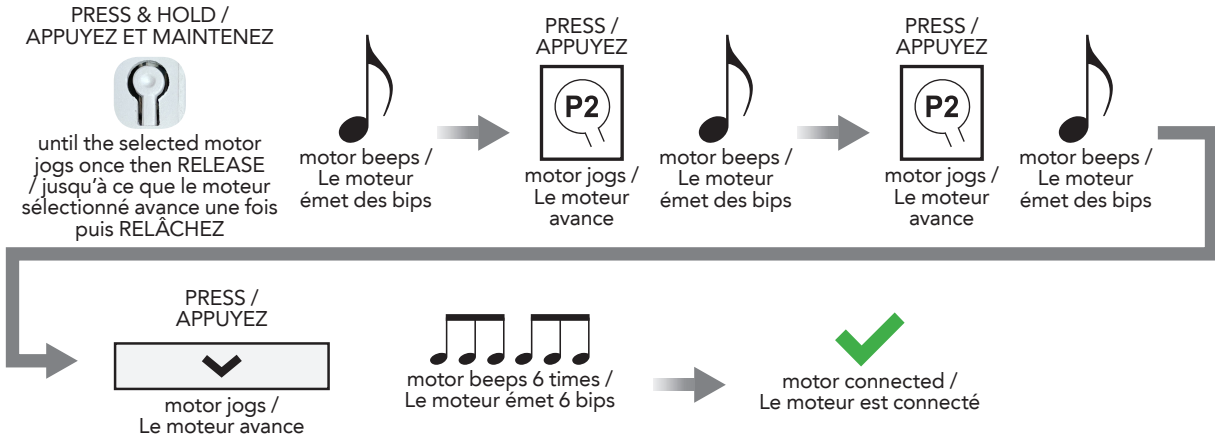
- Motors are shipping without any limits set for shade up and shade down positions. Perform the following steps to set these limits.
- Channel 0 on the remote cannot be used for programming, after motors have been programmed, channel 0 will control all motors within range.
- If you encounter difficulties during setup, use the reset motor function described in Appendix I to start the programming process over again.

- Les moteurs sont livrés sans aucune limite pour les positions haut et bas. Effectuer les étapes suivantes pour définir ces limites.
- Le canal 0 de la commande ne peut pas être utilisé pour la programmation, après que les moteurs ont été programmés, le canal 0 contrôlera tous les moteurs à proximité.
- Si vous rencontrez des difficultés lors de la configuration, utilisez la fonction de réinitialisation du moteur décrite dans l'Annexe I pour recommencer le processus de programmation.

Step 1: sync remote & motor / Étape 1: synchroniser la commande et le moteur

Ensure each step is completed within 6 seconds, or this process will have to be restarted.

Assurez-vous que chaque étape est terminée dans les 6 secondes, sinon ce processus devra être redémarré.



Step 2: set motor limits / Étape 2: définir les limites du moteur

You need to set an upper and lower position for the shade. Ensure you complete the following steps within 2 minutes or this process will have to be restarted.

Vous devez définir une position supérieure et inférieure pour le store. Assurez-vous de compléter les étapes suivantes dans les 2 minutes ou ce processus devra être redémarré.

