

# Sublisplash®

*Colour in Motion*

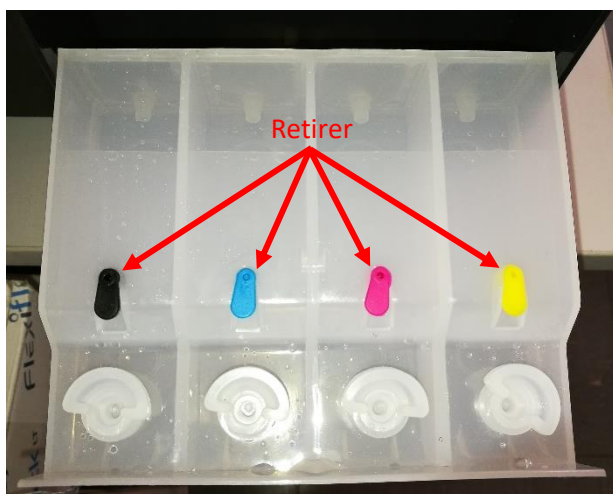
## Installation initiale Epson WF-7210 (Modification) avec l'encre Sublisplash EPN + Adobe Photoshop

**Utiliser cette imprimante uniquement avec de l'encre Sublisplash, ne pas utiliser l'encre d'origine.**

### 1. Remplir l'imprimante pour la première fois / Initialisation

Après avoir déballé l'imprimante, retirez les éléments de protection d'expédition bleus et la protection d'expédition rouge du réservoir d'encre. **Ne connectez pas encore l'imprimante à l'alimentation électrique.**

Ouvrez le réservoir d'encre et retirez les bouchons d'aération colorés et rangez-les dans un endroit sûr. Ces pièces seront nécessaires si vous devez transporter ou expédier l'imprimante ultérieurement



L'étape suivante consiste à remplir les réservoirs d'encre vides. Lors du remplissage des réservoirs, il est essentiel de remplir avec la bonne couleur d'encre le réservoir de couleur correspondant. L'ordre des couleurs va de gauche à droite:

**K (noir), C (cyan), M (magenta), Y (jaune)**

L'ordre des couleurs est également visible lorsque vous soulevez le capot de l'imprimante. Il y a un autocollant au-dessus des réservoirs d'encre avec l'ordre des couleurs.

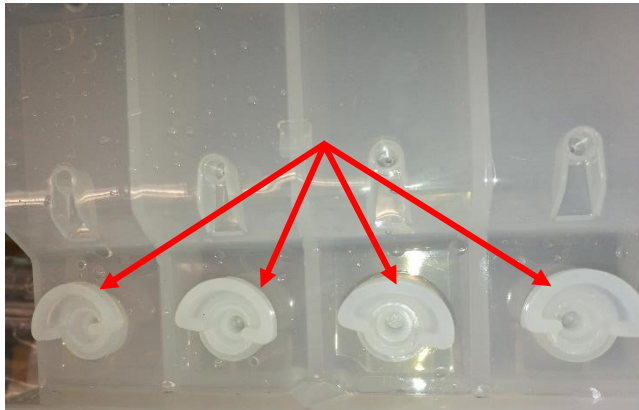
[www.sublisplash.de](http://www.sublisplash.de)

\*Alle Warenzeichen, Produktnamen und Logos sind Eigentum der jeweiligen Besitzer.  
Alle hier nicht ausdrücklich gewährten Rechte bleiben vorbehalten.

# Sublisplash®

*Colour in Motion*

Pour remplir chaque réservoir, retirez le bouchon de remplissage transparent et remplissez le réservoir avec 60 ml d'encre Sublisplash EPN + de la bonne couleur, à l'aide de la seringue fournie (avec l'aiguille creuse attachée). Veuillez toujours utiliser **une** seringue **par** couleur. Une fois le réservoir plein, **remplacez** le bouchon de remplissage transparent.



Fermez les bouchons **des réservoirs** d'encre et mettez-le en place.

Après avoir vérifié une fois de plus que tous les éléments de protection d'expédition ont été retirés, l'imprimante peut être branchée et mise sous tension. Un programme d'initialisation démarre automatiquement.

[www.sublisplash.de](http://www.sublisplash.de)

\*Alle Warenzeichen, Produktnamen und Logos sind Eigentum der jeweiligen Besitzer.  
Alle hier nicht ausdrücklich gewährten Rechte bleiben vorbehalten.

# Subsplash®

Colour in Motion

## 2. Installation du logiciel d'impression

Téléchargez le pilote approprié pour votre système d'exploitation (Win10 32 bit ou Win10 64 bit) directement à partir de la page d'accueil d'Epson et enregistrez-le.

Lien vers la version du pilote Win10 32bit:

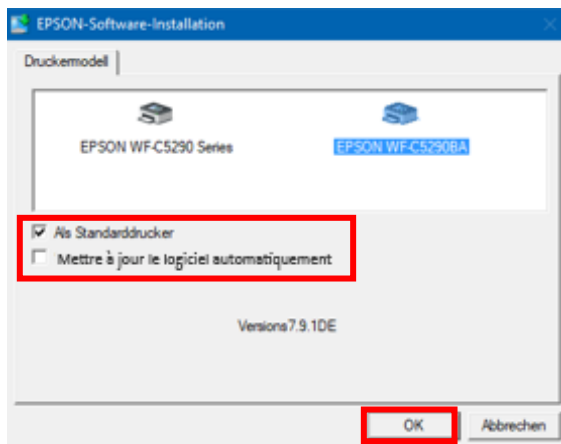
<https://download.epson-europe.com/pub/download/6286/epson628637eu.exe>

Lien vers la version du pilote Win10 64bit:

<https://download.epson-europe.com/pub/download/6286/epson628636eu.exe>

Démarrez l'installation en double-cliquant sur le fichier EXE.

Après une brève pause, la fenêtre suivante apparaît:



Si l'imprimante doit être configurée comme imprimante par défaut, laissez l'option « Imprimante par défaut » cochée. Sinon, décochez cette case.

La case « Mettre à jour le logiciel automatiquement » **doit être DÉCOCHÉE !**

Cliquez sur « OK » pour continuer la configuration.

Suivez les instructions. Une fois la configuration terminée, nous vous recommandons de redémarrer votre ordinateur.

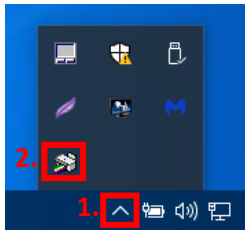
[www.subsplash.de](http://www.subsplash.de)

*\*Alle Warenzeichen, Produktnamen und Logos sind Eigentum der jeweiligen Besitzer.  
Alle hier nicht ausdrücklich gewährten Rechte bleiben vorbehalten.*

# Sublisplash®

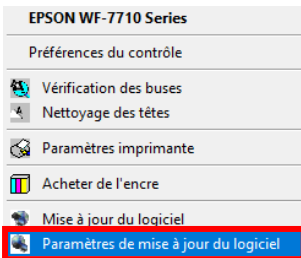
Colour in Motion

Le logiciel Epson recherche automatiquement les dernières mises à jour. Cela peut entraîner des problèmes de fonctionnement, il est important de le désactiver en suivant la procédure ci-dessous :

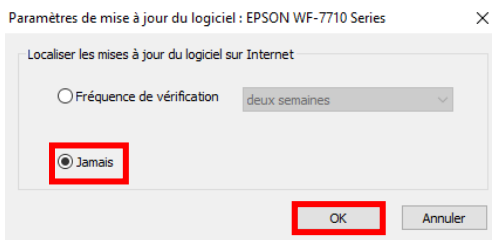


1. Cliquez sur la « Flèche vers le haut » dans la barre d'état.

2. Cliquez avec le bouton droit de la souris sur l'icône «Moniteur de Statut» qui correspond à votre imprimante.



Faites un clic droit sur «Paramètres de mise à jour du logiciel».



Cliquez sur l'option «Jamais».

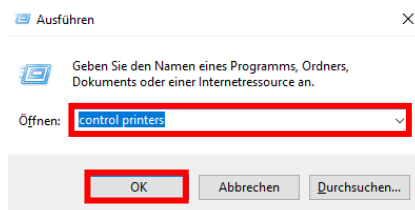
Confirmez en cliquant sur «OK».

## 3. Configuration du pilote d'imprimante

### 3.1 Pour afficher les paramètres d'impression :



Appuyez simultanément sur les touches «Windows» et «R».



Dans le champ «Ouvrir :», entrez «Control Printers».

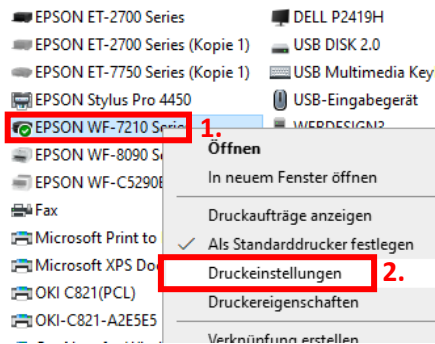
Cliquez sur «OK».

[www.sublisplash.de](http://www.sublisplash.de)

*\*Alle Warenzeichen, Produktnamen und Logos sind Eigentum der jeweiligen Besitzer. Alle hier nicht ausdrücklich gewährten Rechte bleiben vorbehalten.*

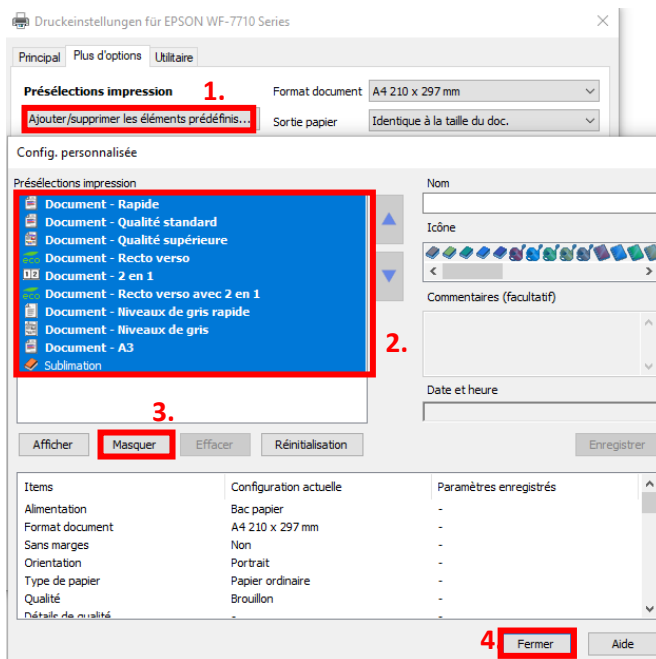
# Sublisplash®

Colour in Motion



1. Cliquez avec le bouton droit sur «WF-7210 Series».
2. Cliquez sur «Paramètres d'impression».

### 3.2 Configurez et enregistrez les préférences d'impression :



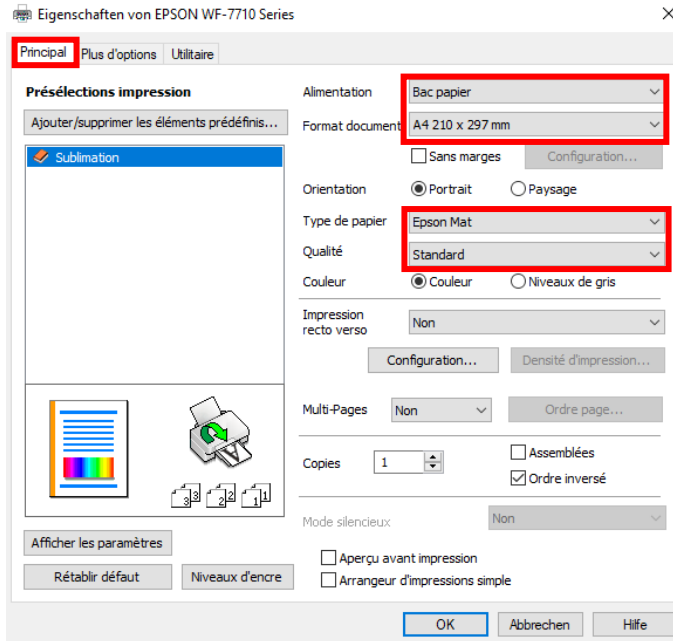
1. Cliquez sur «Préférences personnalisées».
2. Sélectionnez toutes les lignes de la rubrique « Présélections impressions ».
3. Cliquez sur «Masquer».
4. Cliquez sur «Fermer».

[www.sublisplash.de](http://www.sublisplash.de)

*\*Alle Warenzeichen, Produktnamen und Logos sind Eigentum der jeweiligen Besitzer.  
Alle hier nicht ausdrücklich gewährten Rechte bleiben vorbehalten.*

# Sublisplash®

Colour in Motion



Dans l'onglet «Paramètres principaux», veuillez définir les paramètres suivants :

Alimentation papier : sélection automatique

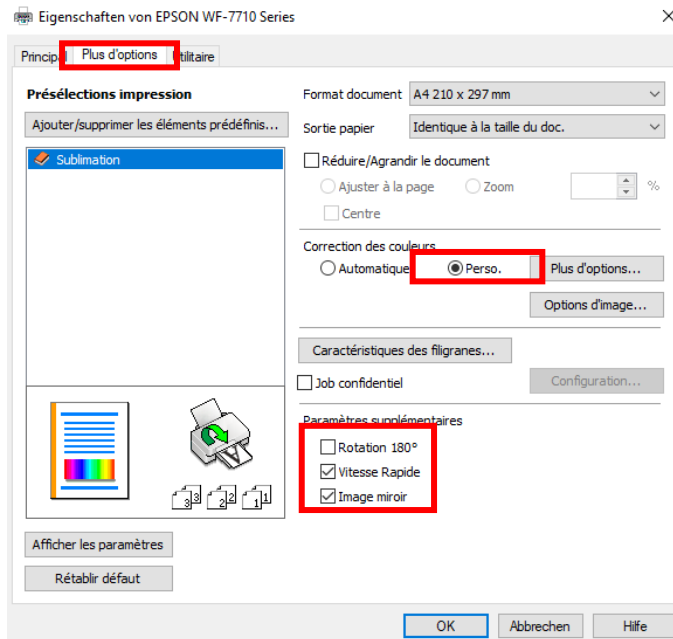
Taille du document : A4 297 x 210 mm

Orientation : Portrait

Médias : Epson Matte

Qualité : standard

Couleur : Couleur



Dans l'onglet «Plus d'options», définissez les paramètres suivants :

Correction des couleurs : personnalisé

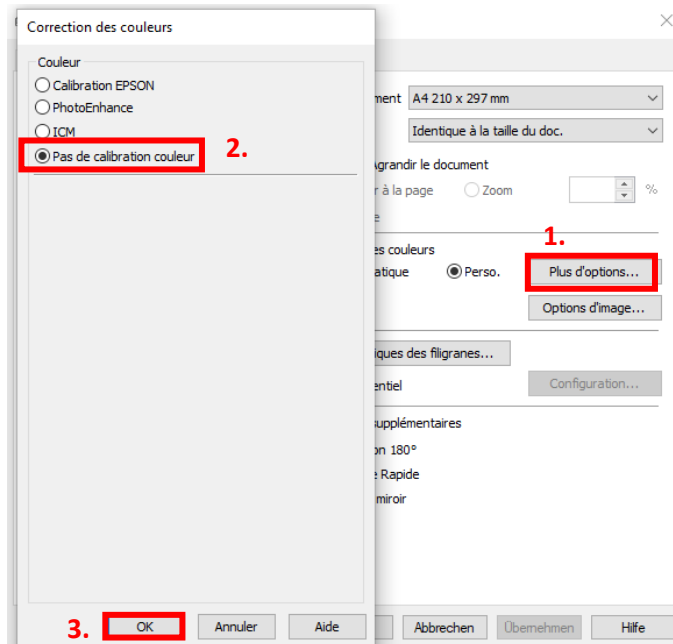
Cochez « Vitesse Rapide » et « Image miroir ».

[www.sublisplash.de](http://www.sublisplash.de)

*\*Alle Warenzeichen, Produktnamen und Logos sind Eigentum der jeweiligen Besitzer.  
Alle hier nicht ausdrücklich gewährten Rechte bleiben vorbehalten.*

# Sublisplash®

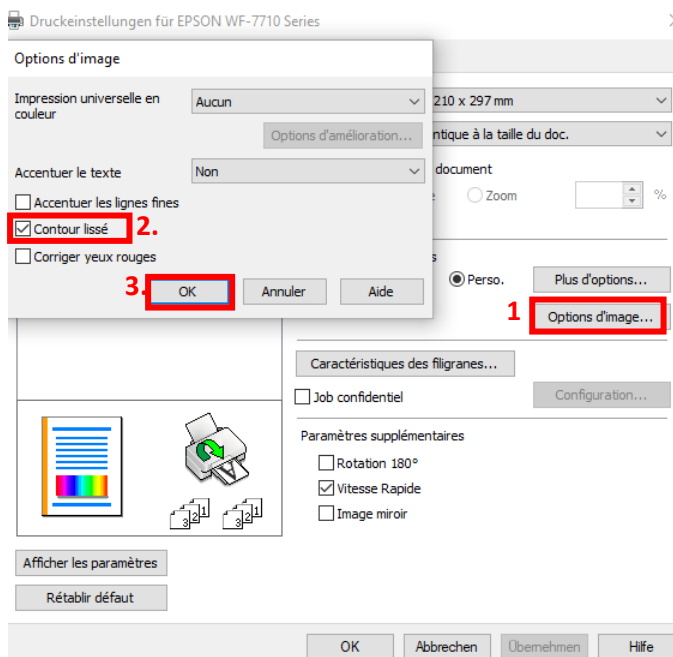
Colour in Motion



1. Cliquez sur «Avancé».

2. Cliquez sur l'option «Pas de calibration couleur».

3. Confirmez en cliquant sur «OK».



1. Cliquez sur «Options d'image».

2. Cochez «Bord lisse».

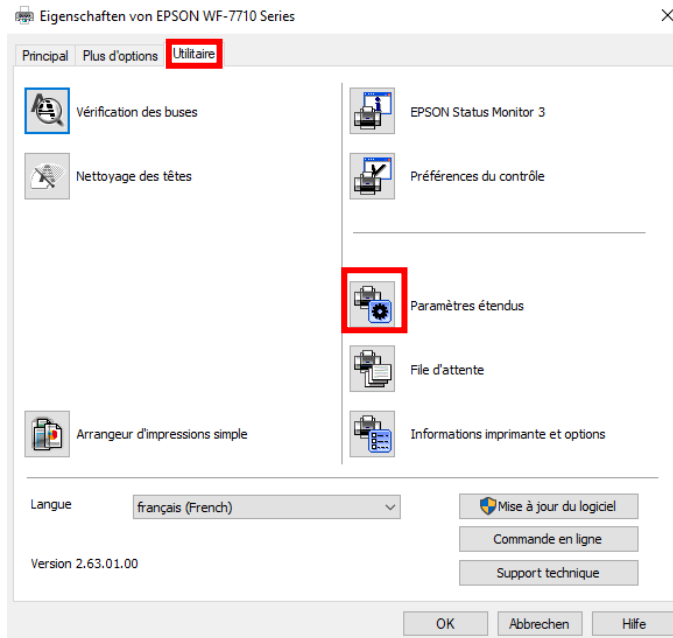
3. Confirmez en cliquant sur «OK».

[www.sublisplash.de](http://www.sublisplash.de)

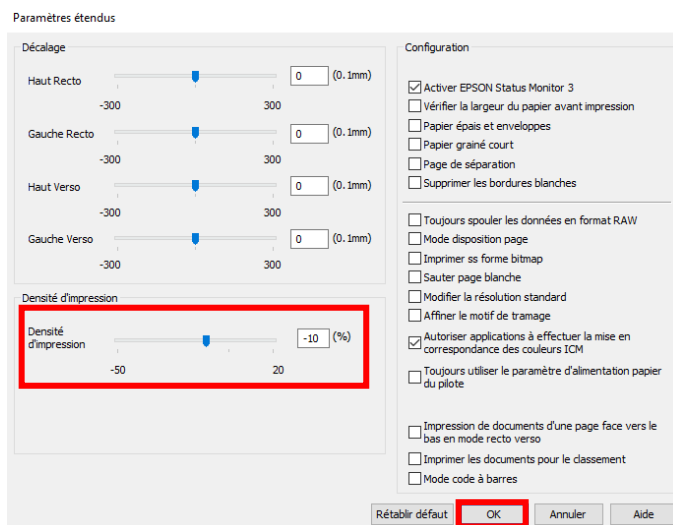
*\*Alle Warenzeichen, Produktnamen und Logos sind Eigentum der jeweiligen Besitzer.  
Alle hier nicht ausdrücklich gewährten Rechte bleiben vorbehalten.*

# Sublisplash®

Colour in Motion



Dans l'onglet «Utilitaire», cliquez sur le bouton «Paramètres étendus».



Réglez la valeur de «Densité d'impression» sur «-10 (moins dix)».

Confirmez vos modifications en cliquant sur «OK».

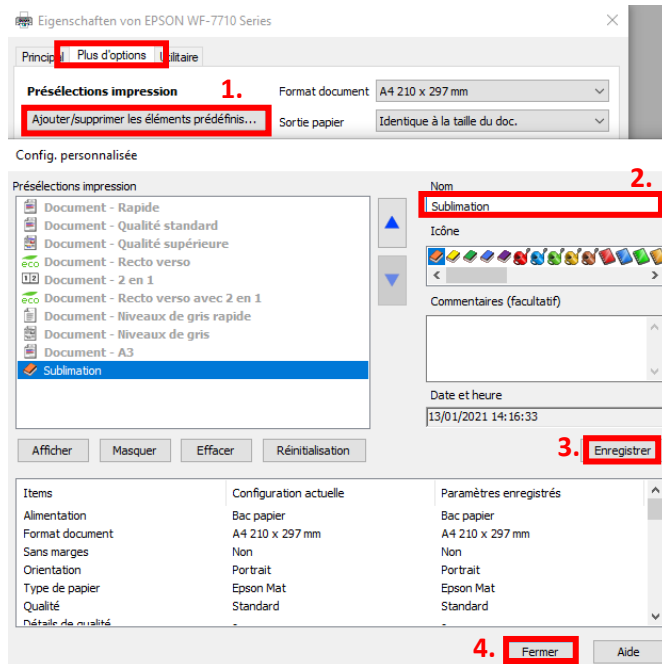
[www.sublisplash.de](http://www.sublisplash.de)

*\*Alle Warenzeichen, Produktnamen und Logos sind Eigentum der jeweiligen Besitzer.  
Alle hier nicht ausdrücklich gewährten Rechte bleiben vorbehalten.*



# Sublisplash®

Colour in Motion



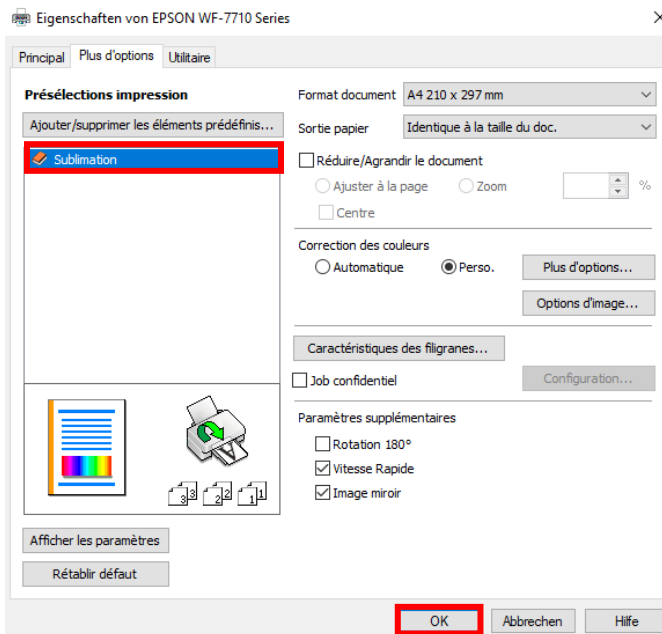
Cliquez sur l'onglet «Paramètres principaux».

1. Cliquez sur «Ajouter/supprimer les éléments prédéfinis».

2. Entrez un nom distinctif pour vos préférences.

3. Cliquez sur «Enregistrer» pour enregistrer vos préférences sous le nom donné.

4. Cliquez sur «Fermer» pour revenir au menu «Paramètres principaux».



Cliquez sur le nom de la préférence que vous avez enregistré activera celle-ci.

Cliquez sur «OK» pour fermer la fenêtre.

[www.sublisplash.de](http://www.sublisplash.de)

*\*Alle Warenzeichen, Produktnamen und Logos sind Eigentum der jeweiligen Besitzer.  
Alle hier nicht ausdrücklich gewährten Rechte bleiben vorbehalten.*

# Sublisplash®

Colour in Motion

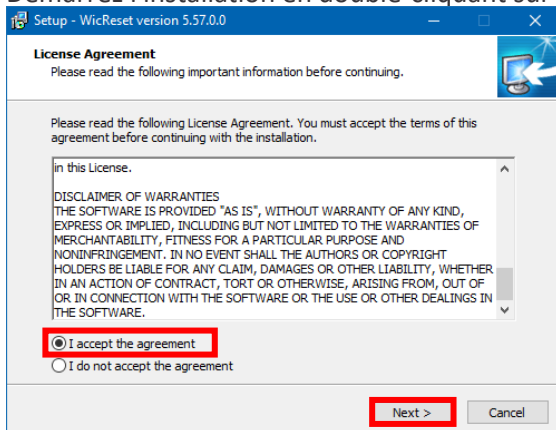
## 4. Installez l'utilitaire de réinitialisation WIC et démarrez l'imprimante.

Téléchargez l'utilitaire de réinitialisation WIC directement depuis la page d'accueil et enregistrez-le sur votre ordinateur.

Lien vers l'utilitaire de réinitialisation WIC:

<http://www.2manuals.com/WIC/wicreset.exe>

Démarrez l'installation en double-cliquant sur le fichier EXE.



Cliquez sur l'option «J'accepte les termes du contrat».

Cliquez sur «Suivant» pour fermer la fenêtre.

Suivez les instructions de configuration jusqu'à ce que vous arriviez à cette fenêtre :



Assurez-vous que «Lancer WICReset» est coché.

Cliquez sur «Terminer» pour terminer la configuration et démarrer l'utilitaire de réinitialisation WIC.

L'utilitaire de réinitialisation WIC vérifiera si une version plus récente est disponible. Si tel est le cas, la nouvelle version sera installée et l'utilitaire de réinitialisation WIC sera fermé et redémarré.

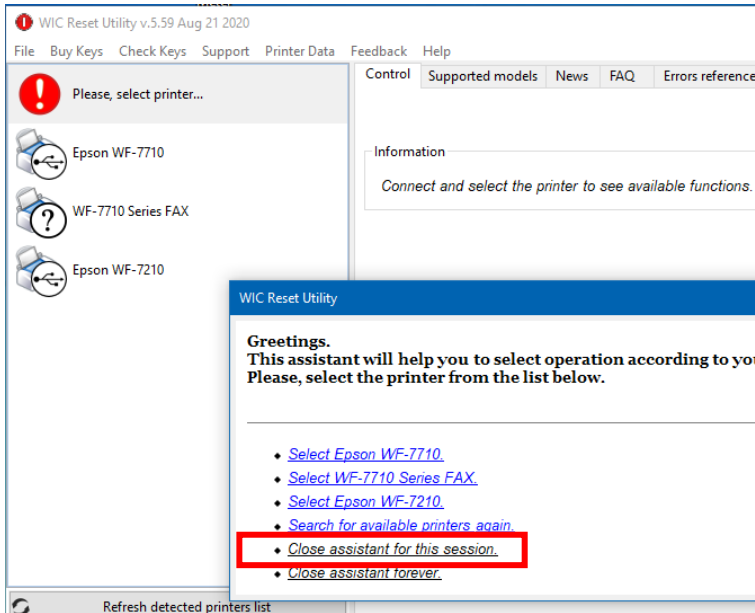
[www.sublisplash.de](http://www.sublisplash.de)

*\*Alle Warenzeichen, Produktnamen und Logos sind Eigentum der Jeweiligen Besitzer.  
Alle hier nicht ausdrücklich gewährten Rechte bleiben vorbehalten.*

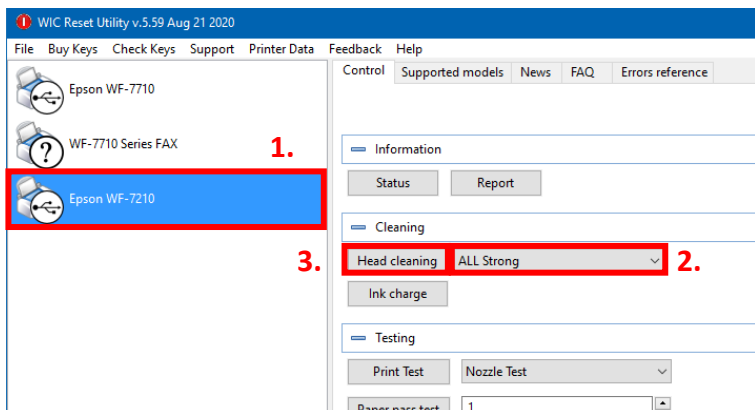
# Sublisplash®

Colour in Motion

Après le démarrage, la fenêtre suivante apparaît :



Cliquez sur «Fermer l'assistant pour cette session».



1. Cliquez sur «Epson WF-7210».

2. Sous l'option «Cleaning», sélectionnez «Strong Cleaning».

3. Cliquez sur «Head Cleaning Nettoyage de la tête». Répétez cette étape 4 fois au total!

Attendez que chaque nettoyage soit terminé avant de commencer le suivant.

Après le quatrième cycle, le système vérifie si le système d'encre est complètement rempli (et que le fluide de transport a été retiré du système).

[www.sublisplash.de](http://www.sublisplash.de)

*\*Alle Warenzeichen, Produktnamen und Logos sind Eigentum der Jeweiligen Besitzer.  
Alle hier nicht ausdrücklich gewährten Rechte bleiben vorbehalten.*

# Sublisplash®

*Colour in Motion*

Ouvrez le capot de l'imprimante et vérifiez les tubes d'encre sur la tête d'impression. Si tous les tubes sont remplis (comme indiqué sur l'image ci-dessous), le premier test de buse peut être effectué. Sinon, répétez l'étape «Nettoyage de la tête» (étape 3 dans la section précédente) 2 fois de plus.



Si après cela, les lignes ne sont toujours pas correctement remplies ou sont vides, merci de bien vouloir nous contacter.

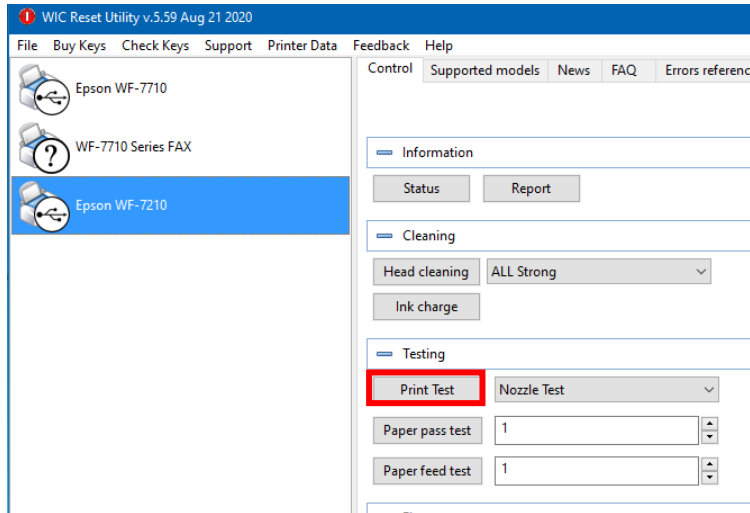
[www.sublisplash.de](http://www.sublisplash.de)

\*Alle Warenzeichen, Produktnamen und Logos sind Eigentum der jeweiligen Besitzer.  
Alle hier nicht ausdrücklich gewährten Rechte bleiben vorbehalten.

# Sublisplash®

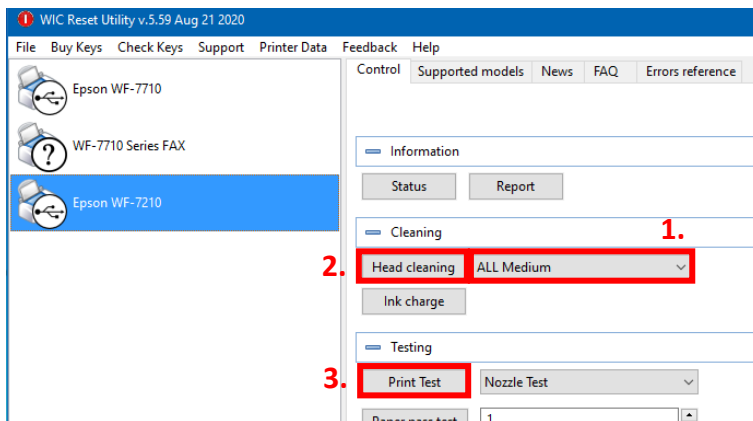
Colour in Motion

Placez quelques feuilles de papier A4 dans le bac à papier (du papier normal fera l'affaire).



Cliquez sur «Print Test » pour imprimer un test des buses.

Si le test des buses n'est pas terminé, vous devez maintenant nettoyer la tête d'impression.



1. Sélectionnez « Normal Cleaning» dans les options.

2. Cliquez sur «Head Cleaning». Attendez que le processus soit terminé.

3. Cliquez sur «Print Test » pour imprimer un test des buses.

Si le test des buses n'est pas correct, répétez les étapes 1 à 3 au maximum 3 fois. Laissez l'imprimante reposer pendant environ une heure pour que l'encre puisse se déposer.

Ensuite, imprimez un test des buses (étape 3) et répétez les étapes 1 à 3 si nécessaire.

L'utilitaire de réinitialisation WIC peut maintenant être fermé.

[www.sublisplash.de](http://www.sublisplash.de)

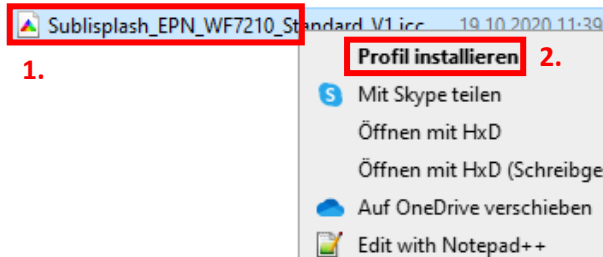
*\*Alle Warenzeichen, Produktnamen und Logos sind Eigentum der jeweiligen Besitzer.  
Alle hier nicht ausdrücklich gewährten Rechte bleiben vorbehalten.*

# Sublisplash®

Colour in Motion

## 5. Téléchargez et installez le profil de couleur ICC

Accédez à <https://www.sublisplash.com/de/downloads/> et téléchargez le profil de couleur ICC approprié pour votre imprimante. **ATTENTION:** vous devez sélectionner le profil ICC pour l'encre EPN +!



1. Faites un clic droit sur le profil de couleur ICC.
2. Cliquez sur «Installer le Profil» dans la fenêtre.

La fenêtre se ferme et le profil de couleur ICC est installé sur votre ordinateur. Aucune fenêtre d'état ou message de confirmation ne sera affiché.

**Conseil :** Windows stocke ses profils de couleurs ICC dans le dossier «C:\windows\system32\spool\drivers\color».

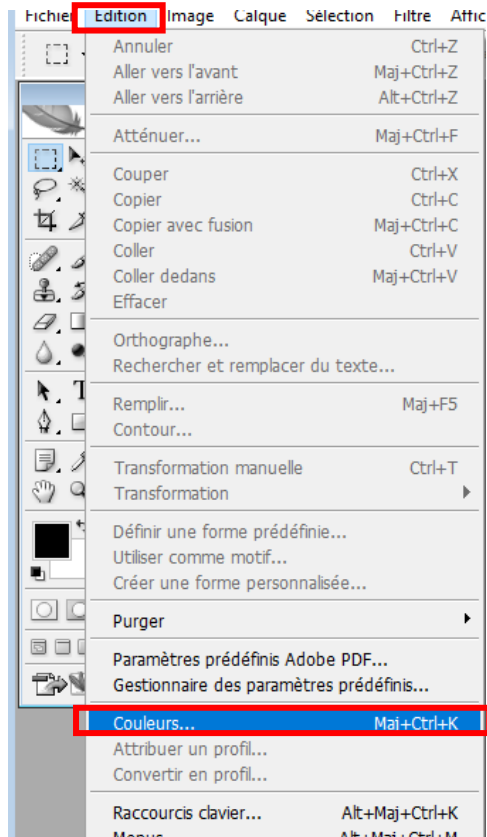
[www.sublisplash.de](http://www.sublisplash.de)

*\*Alle Warenzeichen, Produktnamen und Logos sind Eigentum der jeweiligen Besitzer.  
Alle hier nicht ausdrücklich gewährten Rechte bleiben vorbehalten.*

# Sublisplash®

Colour in Motion

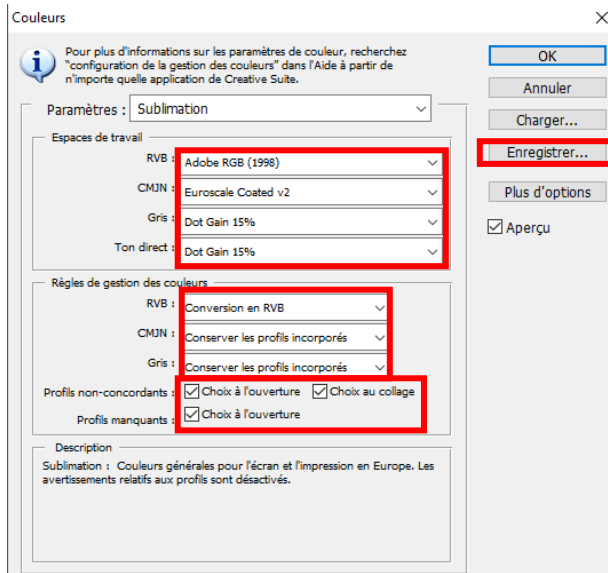
## 6. Création d'un paramètre de couleur «Sublimation» dans Adobe Photoshop



Démarrez Photoshop.

Cliquez sur «Edition» dans la barre de menu.

Cliquez sur «Couleur».



Renseignez les paramètres exactement tels que vous les voyez dans cette capture d'écran.

Cliquez sur « Enregistrer » pour enregistrer vos paramètres. Choisissez un nom de fichier correspondant lors de l'enregistrement (nous vous recommandons « Sublimation »)

[www.sublisplash.de](http://www.sublisplash.de)

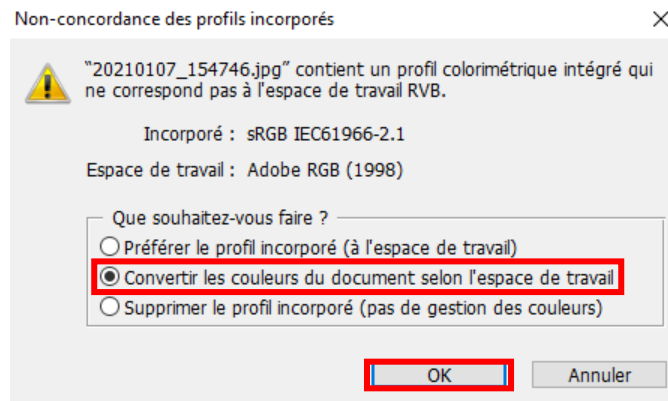
*\*Alle Warenzeichen, Produktnamen und Logos sind Eigentum der jeweiligen Besitzer.  
Alle hier nicht ausdrücklich gewährten Rechte bleiben vorbehalten.*

# Sublisplash®

Colour in Motion

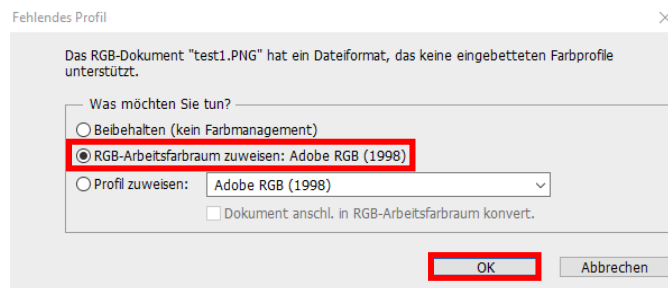
## 7. Chargez un fichier test dans Photoshop

Si le fichier a un espace colorimétrique de travail différent, la fenêtre «Déviation du profil intégré» apparaît.



Sélectionnez l'option «Convertir les couleurs du document selon l'espace de travail».

Si le fichier n'a pas d'espace colorimétrique de travail, la fenêtre «Profil manquant» apparaît.



Sélectionnez l'option «Attribuer un profil de travail RVB: Adobe RVB (1998)».

Confirmez en cliquant sur «OK».

[www.sublisplash.de](http://www.sublisplash.de)

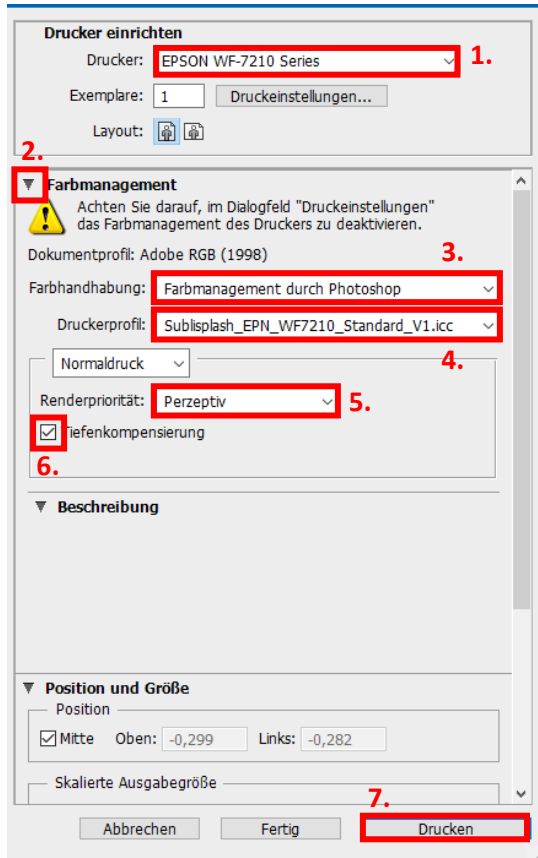
*\*Alle Warenzeichen, Produktnamen und Logos sind Eigentum der jeweiligen Besitzer.  
Alle hier nicht ausdrücklich gewährten Rechte bleiben vorbehalten.*



# Sublisplash®

Colour in Motion

Cliquez dans la barre de menu sur «Fichier» puis dans le menu déroulant sur «Imprimer» pour appeler la boîte de dialogue d'impression de Photoshop.



1. Sélectionnez « Epson WF-7210 Series» dans le champ imprimante

2. Sélectionnez « Gestion des couleurs » dans le champ à droite de l'imprimante.

3. Sélectionnez « Gestion des couleurs : » «Laisser Photoshop Gérer les couleurs».

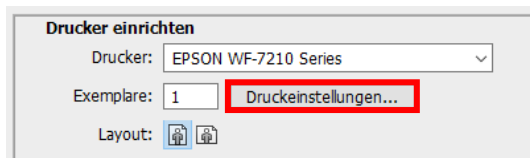
4. Sélectionnez notre profil couleur EPN + ICC actuel sous « Profil d'imprimante ».

5. Sous «Mode de rendu», sélectionnez «Perception ».

6. Cochez «Compensation du point noir ».

7. Pour imprimer maintenant, cliquez sur « Imprimer ».

**Conseil pratique:** avant d'imprimer, nous vous recommandons de vérifier que les préférences d'impression actuellement définies dans le pilote d'imprimante



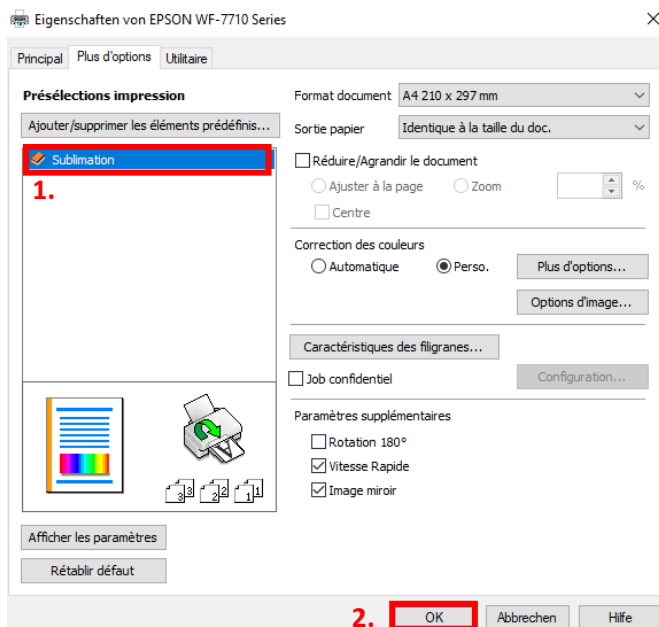
Pour ce faire, cliquez sur « Paramètres d'impression ... » dans la boîte de dialogue d'impression de Photoshop.

[www.sublisplash.de](http://www.sublisplash.de)

*\*Alle Warenzeichen, Produktnamen und Logos sind Eigentum der jeweiligen Besitzer.  
Alle hier nicht ausdrücklich gewährten Rechte bleiben vorbehalten.*

# Sublisplash®

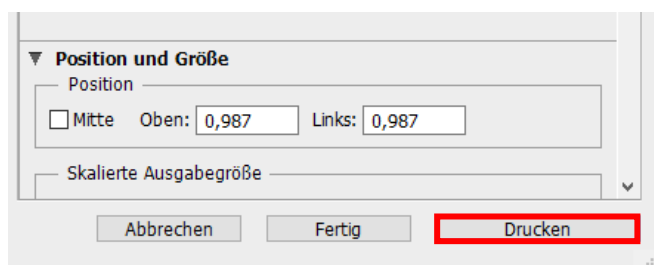
Colour in Motion



1. Sous «Préférences d'impression», sélectionnez le paramètre «Sublimation» (indiqué en bleu)».

2. Confirmez votre sélection en cliquant sur «OK». La fenêtre «Propriétés EPSON WF-7210» se ferme.

Placez quelques feuilles de papier TexPrint-R dans le bac à papier de l'imprimante, face imprimée vers le haut.



Cliquez sur «Imprimer» pour commencer l'impression.

Vous avez maintenant terminé l'installation initiale de votre imprimante Epson WF-7210 (Modification) avec l'encre Sublisplash EPN + et la configuration initiale d'Adobe Photoshop.

Si vous avez besoin d'aide pour sélectionner ou vérifier ces paramètres, nous avons fourni les instructions «Intégration du profil de couleur Epson WF-7210» sur notre site Web Sublisplash dans la section «Instructions pour les imprimantes Epson».

[www.sublisplash.de](http://www.sublisplash.de)

*\*Alle Warenzeichen, Produktnamen und Logos sind Eigentum der jeweiligen Besitzer.  
Alle hier nicht ausdrücklich gewährten Rechte bleiben vorbehalten.*