

# Sublisplash®

Colour in Motion

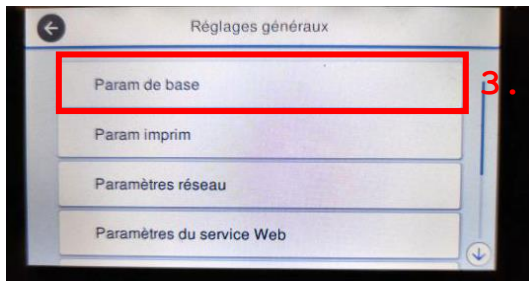
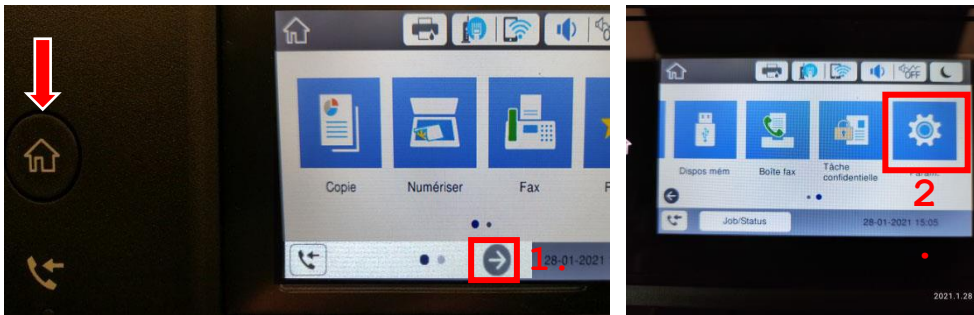
Première installation Epson ET-15000 Series avec les encres Sublisplash EPN+ et Photoshop

**Utiliser cette imprimante uniquement avec de l'encre Sublisplash, ne pas utiliser l'encre d'origine.**

## 1. Paramétrage de l'imprimante / remplissage de l'encre / initialisation

Veuillez suivre toutes les étapes de configuration décrites dans ce document, en ce qui concerne la question que pose l'imprimante sur la configuration du Fax, choisissez « configurer plus tard ».

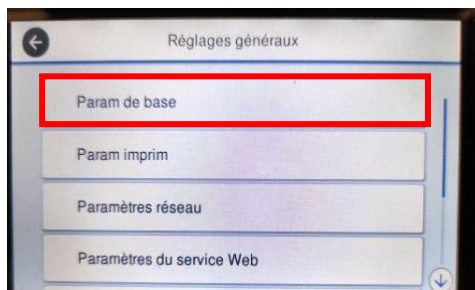
Quelques réglages sont à effectuer directement sur l'imprimante :



**Astuce:** La page principale de l'imprimante est toujours accessible en appuyant sur l'icône "Maison" à gauche de l'écran (flèche rouge).

1. Appuyez sur la flèche vers la droite
2. Appuyez sur l'icône „Paramètres“.
3. Choisissez „Param de base“.

## 1. Modifier le comportement en veille



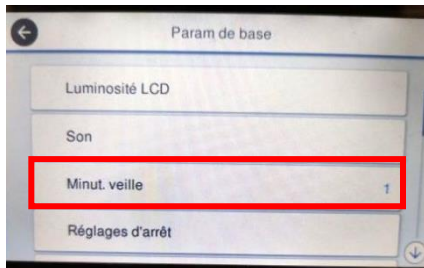
Choisissez „Paramètres de base“.

[www.sublisplash.de](http://www.sublisplash.de)

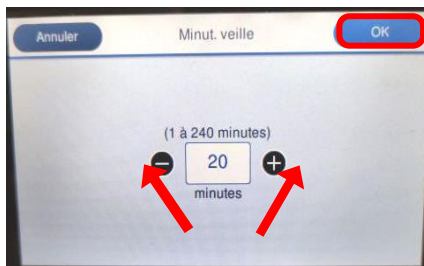
*\*Alle Warenzeichen, Produktnamen und Logos sind Eigentum der Jeweiligen Besitzer.  
Alle hier nicht ausdrücklich gewährten Rechte bleiben vorbehalten.*

# Sublisplash®

Colour in Motion



Choisissez „Minuterie veille“.

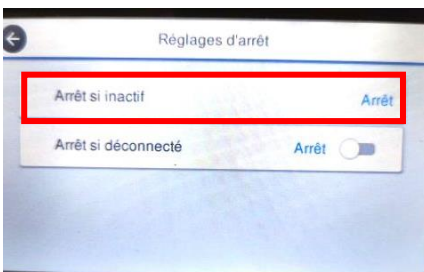


Vous pouvez régler la valeur souhaitée en appuyant sur les symboles "Moins" ou "Plus". Notre recommandation est la valeur "20".

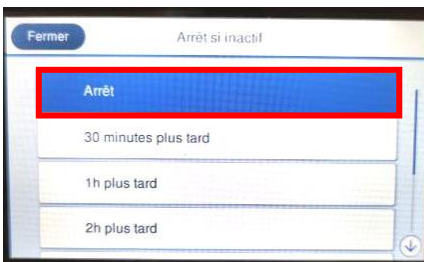
Appuyez ensuite sur ok pour valider vos réglage et fermer la fenêtre.



Choisissez „Réglages d'arrêt.“.



Appuyez sur „Arrêt si inactif“.



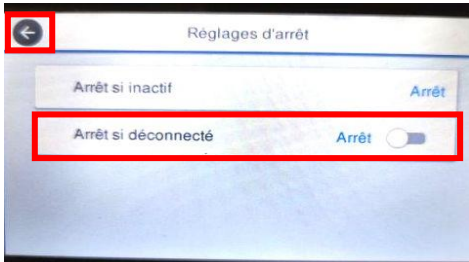
Choisissez „Arrêt“. Et fermez la fenêtre.

[www.sublisplash.de](http://www.sublisplash.de)

*\*Alle Warenzeichen, Produktnamen und Logos sind Eigentum der jeweiligen Besitzer.  
Alle hier nicht ausdrücklich gewährten Rechte bleiben vorbehalten.*

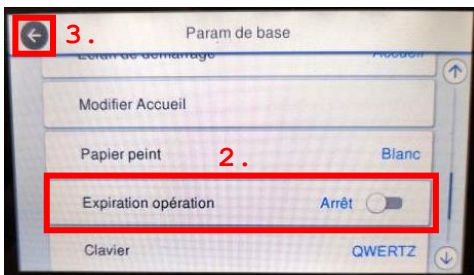
# Sublisplash®

Colour in Motion



Appuyez sur "Eteindre si déconnecté" pour passer de "Marche" à "Arrêt". Réglez la valeur sur "Off".

Appuyez sur la flèche de gauche pour fermer la fenêtre.

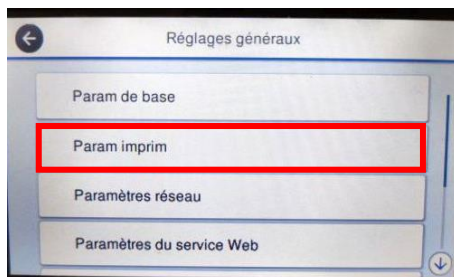


1. Faites défiler l'écran en appuyant sur le symbole "Flèche vers le bas" jusqu'à ce que vous voyiez le bouton "Expiration opération" sur l'écran.

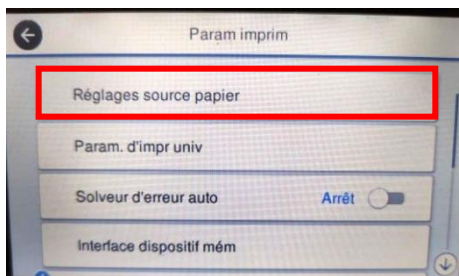
2. Appuyez sur "Expiration opération" pour passer de "Marche" à "Arrêt". Réglez la valeur sur "Arrêt".

3. Appuyez sur la flèche vers la gauche pour fermer la fenêtre.

## 2. Paramètres des médias et de l'impression



Appuyez sur "Paramètres de l'imprimante".



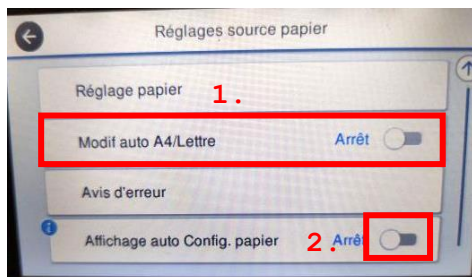
Appuyez sur "Réglages source papier".

[www.sublisplash.de](http://www.sublisplash.de)

*\*Alle Warenzeichen, Produktnamen und Logos sind Eigentum der jeweiligen Besitzer.  
Alle hier nicht ausdrücklich gewährten Rechte bleiben vorbehalten.*

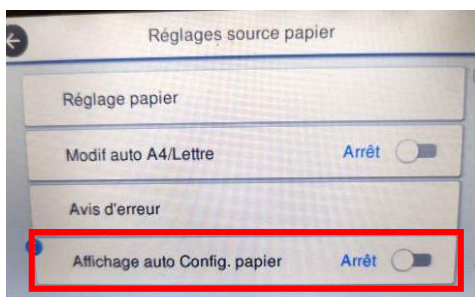
# Sublisplash®

Colour in Motion

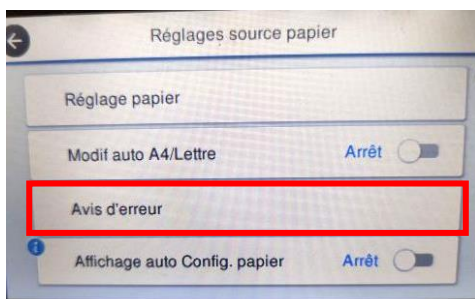


1. Appuyez sur "Modif Auto A4/Lettre" pour passer de "Marche" à "Arrêt". Réglez la valeur sur "Arrêt".

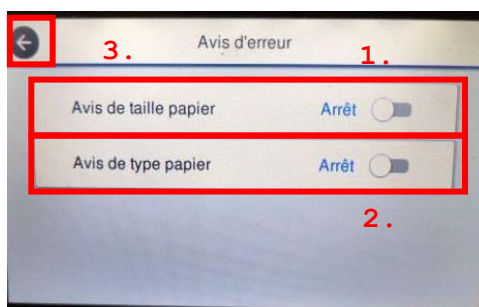
2. Faites défiler du bout des doigts le symbole "flèche vers le bas" jusqu'à ce que vous voyiez le bouton "configuration automatique du papier" sur l'écran.



Appuyez sur "Affichage auto Config Papier" pour passer de "Marche" à "Arrêt". Réglez la valeur sur " Arrêt ".



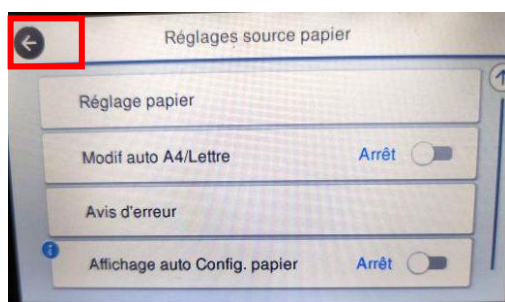
Sélectionnez "Avis d'erreur".



1. Appuyez sur "Avis de taille papier" pour passer de "Marche" à "Arrêt". Réglez la valeur sur " Arrêt ".

2. Modifiez la valeur et passez de "Marche" à " Arrêt " en cliquant sur "Paper type note". Réglez la valeur sur " Arrêt ".

3. Appuyez sur la flèche vers la gauche pour fermer la fenêtre.



Appuyez sur la flèche vers la gauche pour fermer la fenêtre des paramètres de source du papier.

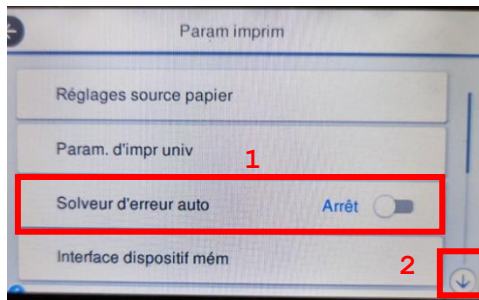
[www.sublisplash.de](http://www.sublisplash.de)

*\*Alle Warenzeichen, Produktnamen und Logos sind Eigentum der jeweiligen Besitzer.  
Alle hier nicht ausdrücklich gewährten Rechte bleiben vorbehalten.*



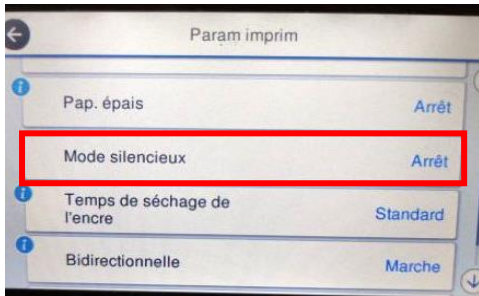
# Sublisplash®

Colour in Motion

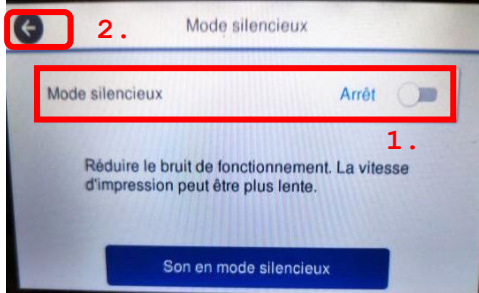


1. En appuyant sur "Solveur d'erreur auto", vous pouvez passer de "Marche" à "Arrêt". Réglez la valeur sur " Arrêt ".

2. Faites défiler avec la "flèche vers le bas" jusqu'à ce que vous voyiez le bouton "mode silencieux" sur l'écran.

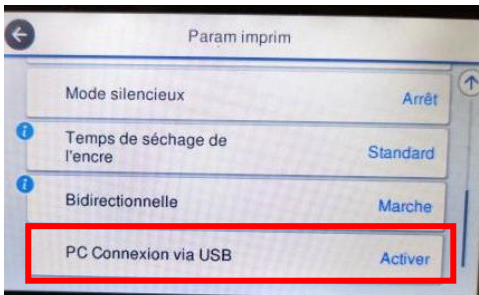


Appuyez sur „mode silencieux“.



1. Appuyez sur "veille" pour passer de "Marche" à "Arrêt". Réglez la valeur sur " Arrêt ".

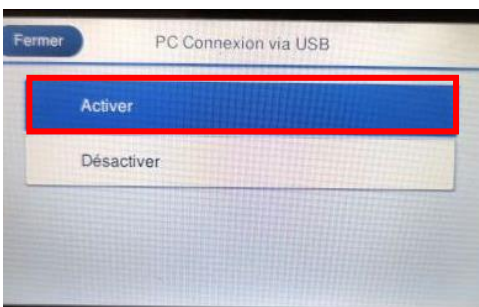
2. Appuyez sur l'icône "Flèche", pour fermer la fenêtre.



Veillez vérifier si "Connexion PC via USB" est réglé sur "Activer".

Si oui, appuyez sur l'icône "Accueil" pour revenir à la page principale.

Si ce n'est pas le cas, tapez sur "Connexion PC via USB".



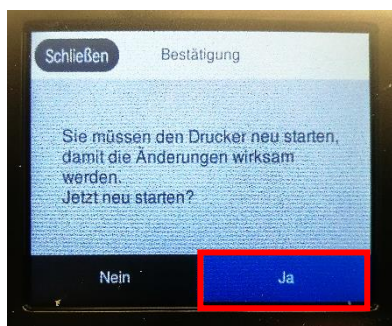
Choisissez activer

[www.sublisplash.de](http://www.sublisplash.de)

*\*Alle Warenzeichen, Produktnamen und Logos sind Eigentum der Jeweiligen Besitzer.  
Alle hier nicht ausdrücklich gewährten Rechte bleiben vorbehalten.*

# Sublisplash®

Colour in Motion



Choisissez "Oui". L'imprimante va redémarrer.

## 2. Installation du logiciel de l'imprimante

Téléchargez le pilote approprié pour votre imprimante directement à partir de la page d'accueil Epson et enregistrez-le.

Lien de téléchargement vers le pilote Win10 (valable pour Win10 32bit et Win10 64bit) :

<https://download.epson-europe.com/pub/download/6354/epson635419eu.exe>

Démarrez l'installation en double-cliquant sur le fichier EXE.

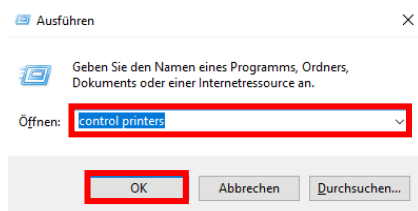
Après un court laps de temps, la fenêtre de configuration apparaît. Suivez les autres instructions. Une fois la configuration terminée, il est recommandé de redémarrer l'ordinateur

## 3. Configuration du pilote d'imprimante

### 3.1 Pour afficher les paramètres d'impression:



Appuyez simultanément sur les touches «Windows» et «R».



Dans le champ «Ouvrir :>», entrez «Control Printers».

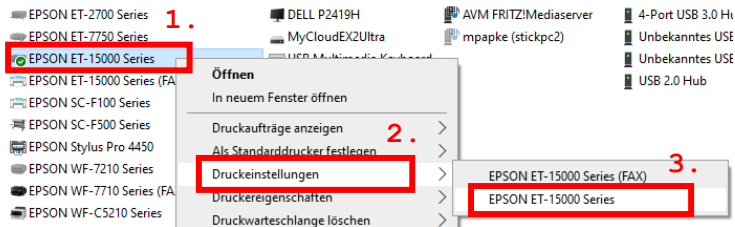
Cliquez sur «OK».

[www.sublisplash.de](http://www.sublisplash.de)

*\*Alle Warenzeichen, Produktnamen und Logos sind Eigentum der jeweiligen Besitzer.  
Alle hier nicht ausdrücklich gewährten Rechte bleiben vorbehalten.*

# Sublisplash®

Colour in Motion

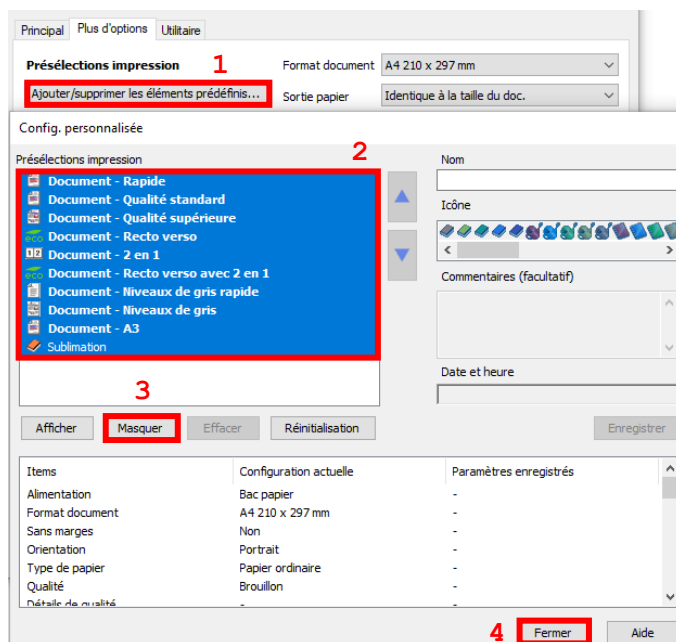


1. Faites un clic droit sur „EPSON ET-15000 Series“.

2. Choisissez „Paramètres d'impression“.

3. Choisissez ensuite „EPSON ET-15000 Series“.

## 3.2 Configurer et sauvegarder les préférences d'impression:



1. Cliquez sur «Préférences personnalisées».

2. Sélectionnez toutes les lignes de la rubrique « Préférences impressions ».

3. Cliquez sur «Masquer».

4. Cliquez sur «Fermer».

[www.sublisplash.de](http://www.sublisplash.de)

*\*Alle Warenzeichen, Produktnamen und Logos sind Eigentum der jeweiligen Besitzer.  
Alle hier nicht ausdrücklich gewährten Rechte bleiben vorbehalten.*

# Sublisplash®

Colour in Motion

Principaux Plus d'options Utilitaire

**Présélections impression**

Ajouter/supprimer les éléments prédéfinis...

Sublimation

Alimentation **Bac papier**

Format document **A4 210 x 297 mm**

Sans marges Configuration...

Orientation  Portrait  Paysage

Type de papier **Epson Mat**

Qualité **Standard**

Couleur  Couleur  Niveaux de gris

Impression recto verso Non

Configuration... Densité d'impression...

Multi-Pages Non

Ordre page...

Copies 1

Assemblées  Ordre inversé

Mode silencieux Non

Aperçu avant impression  Arrangeur d'impressions simple

Afficher les paramètres

Rétablir défaut Niveaux d'encre

OK Abbrecher Hilfe

Dans l'onglet «Paramètres principaux», veuillez définir les paramètres suivants :

Alimentation papier : sélection automatique

Taille du document : A4 297 x 210 mm

Orientation : Portrait

Médias : Epson Matte

Qualité : standard

Couleur : Couleur

Principaux Plus d'options Utilitaire

**Présélections impression**

Ajouter/supprimer les éléments prédéfinis...

Sublimation

Format document A4 210 x 297 mm

Sortie papier Identique à la taille du doc.

Réduire/Agrandir le document

Ajuster à la page  Zoom

Centre

Correction des couleurs

Automatique  Perso. **Plus d'options...**

Options d'image...

Caractéristiques des filigranes...

Job confidentiel Configuration...

Paramètres supplémentaires

Rotation 180°

Vitesse Rapide

Image miroir

Afficher les paramètres

Rétablir défaut

OK Abbrecher Hilfe

Dans l'onglet «Plus d'options», définissez les paramètres suivants :

Correction des couleurs : personnalisé

Cochez « Vitesse Rapide » et « Image miroir ».

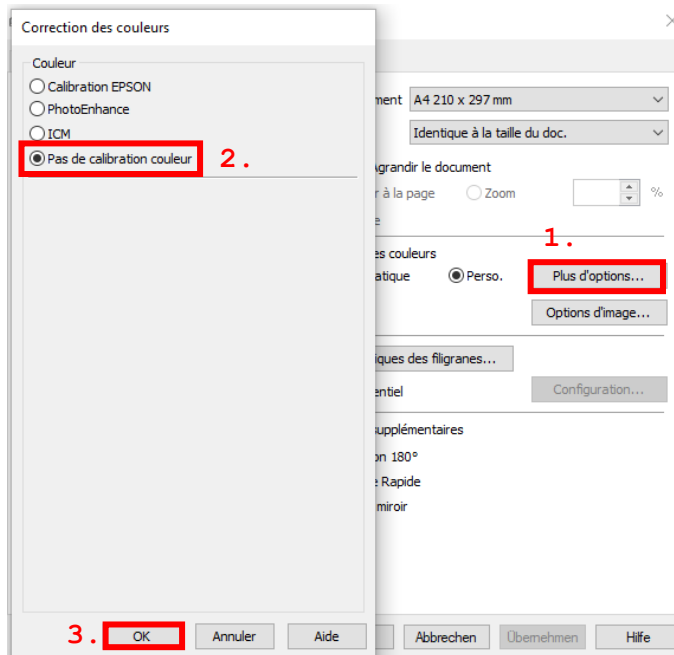
[www.sublisplash.de](http://www.sublisplash.de)

\*Alle Warenzeichen, Produktnamen und Logos sind Eigentum der jeweiligen Besitzer.  
Alle hier nicht ausdrücklich gewährten Rechte bleiben vorbehalten.

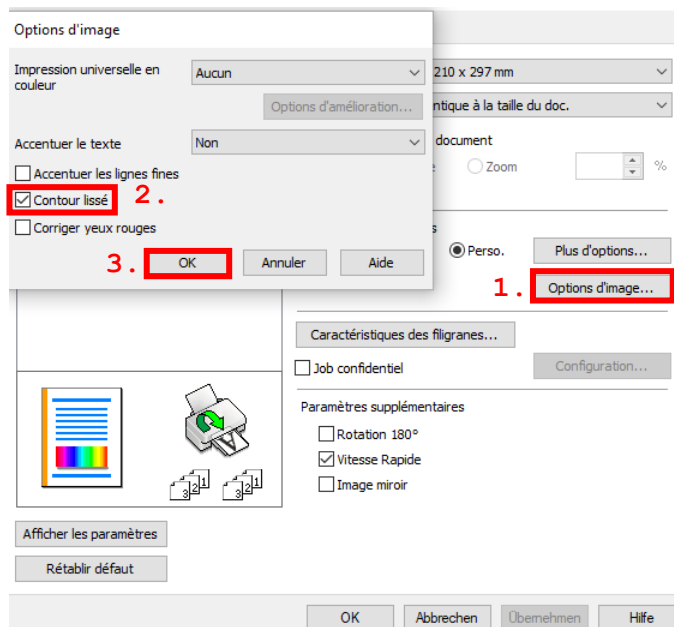


# Sublisplash®

Colour in Motion



1. Cliquez sur «Avancé».
2. Cliquez sur l'option «Pas de calibration couleur».
3. Confirmez en cliquant sur «OK».



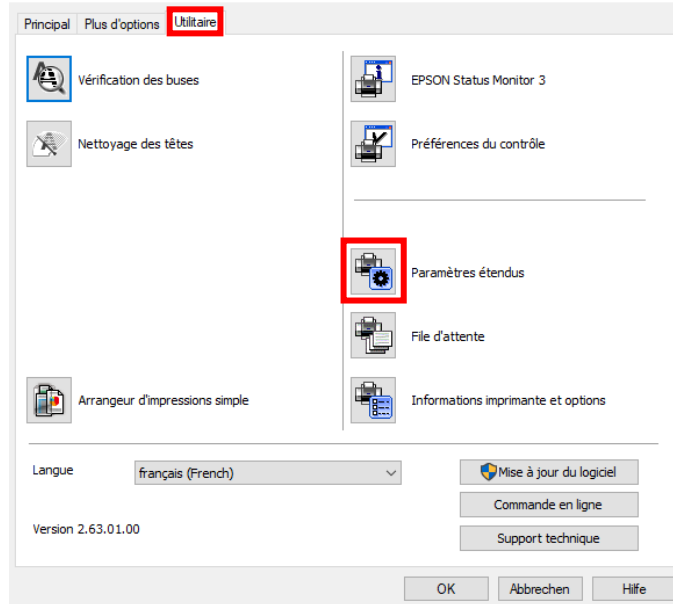
1. Cliquez sur «Options d'image».
2. Cochez «Bord lisse».
3. Confirmez en cliquant sur «OK».

[www.sublisplash.de](http://www.sublisplash.de)

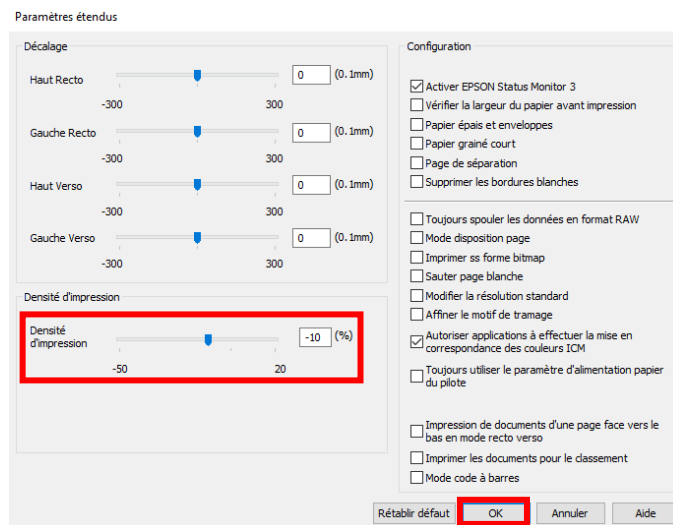
*\*Alle Warenzeichen, Produktnamen und Logos sind Eigentum der jeweiligen Besitzer.  
Alle hier nicht ausdrücklich gewährten Rechte bleiben vorbehalten.*

# Sublisplash®

Colour in Motion



Dans l'onglet «Utilitaire», cliquez sur le bouton «Paramètres étendus».



Réglez la valeur de «Densité d'impression» sur «-10 (moins dix)».

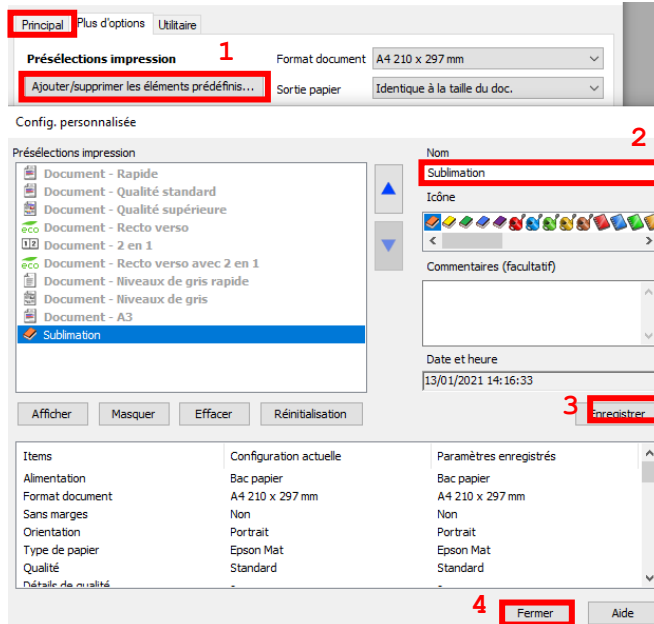
Confirmez vos modifications en cliquant sur «OK».

[www.sublisplash.de](http://www.sublisplash.de)

*\*Alle Warenzeichen, Produktnamen und Logos sind Eigentum der jeweiligen Besitzer.  
Alle hier nicht ausdrücklich gewährten Rechte bleiben vorbehalten.*

# Sublisplash®

Colour in Motion



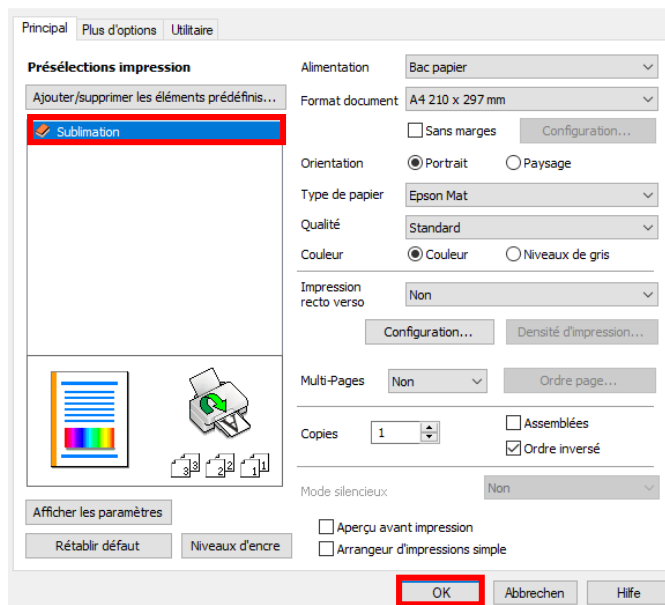
Cliquez sur l'onglet «Paramètres principaux».

1. Cliquez sur «Ajouter/supprimer les éléments prédéfinis».

2. Entrez un nom distinctif pour vos préférences.

3. Cliquez sur «Enregistrer» pour enregistrer vos préférences sous le nom donné.

4. Cliquez sur «Fermer» pour revenir au menu «Paramètres principaux».



Cliquez sur le nom de la préférence que vous avez enregistré activera celle-ci.

Cliquez sur «OK» pour fermer la fenêtre.

[www.sublisplash.de](http://www.sublisplash.de)

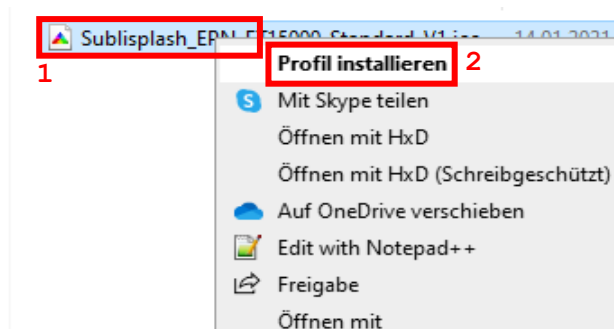
*\*Alle Warenzeichen, Produktnamen und Logos sind Eigentum der jeweiligen Besitzer.  
Alle hier nicht ausdrücklich gewährten Rechte bleiben vorbehalten.*

# Sublisplash®

Colour in Motion

4. Téléchargez et installez le profil de couleur

Allez sur <https://www.sublisplash.com/de/downloads/> et télécharger le profil ICC Profil EPN +



1. Faites un clic droit sur le profil de couleur ICC.

2. Dans la fenêtre qui s'ouvre choisissez « installer un profil de couleur »

La fenêtre se ferme et le profil de couleur ICC est installé sur votre ordinateur. Aucune fenêtre de statut ni un message de confirmation ne seront affichés.

**Astuce:** Le profil de couleur est installé dans le dossier suivant „C:\windows\system32\spool\drivers\color“

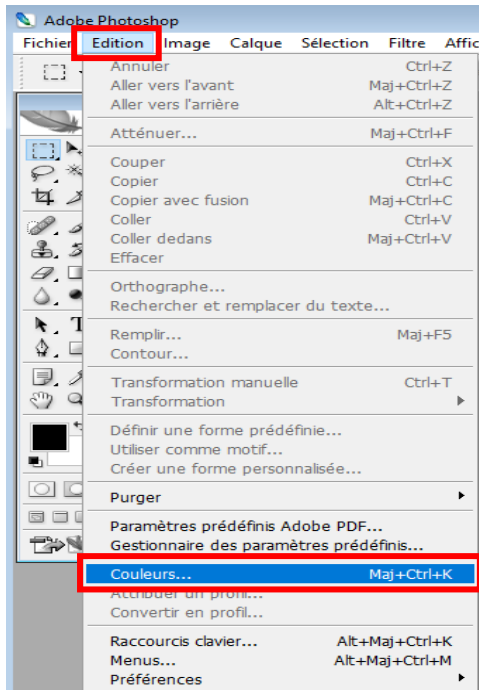
[www.sublisplash.de](http://www.sublisplash.de)

\*Alle Warenzeichen, Produktnamen und Logos sind Eigentum der jeweiligen Besitzer.  
Alle hier nicht ausdrücklich gewährten Rechte bleiben vorbehalten.

# Sublisplash®

Colour in Motion

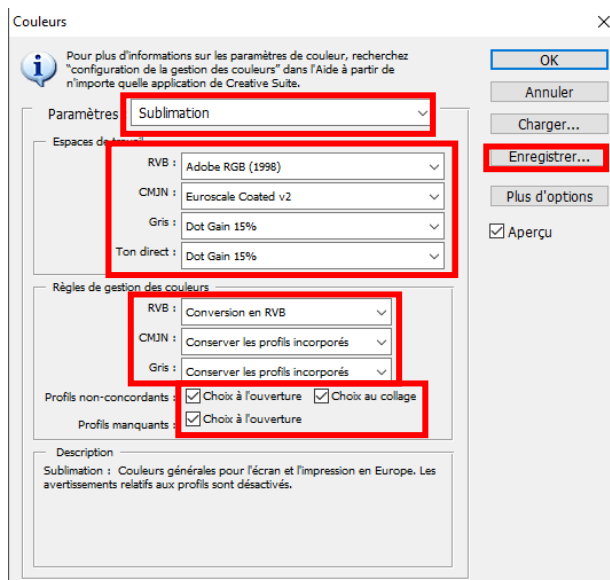
## 5. Création d'un paramètre de couleur «Sublimation» dans Adobe Photoshop



Démarrez Photoshop.

Cliquez sur «Edition» dans la barre de menu.

Cliquez sur «Couleur».



Renseignez les paramètres exactement tels que vous les voyez dans cette capture d'écran.

Cliquez sur « Enregistrer » pour enregistrer vos paramètres. Choisissez un nom de fichier correspondant lors de l'enregistrement (nous vous recommandons « Sublimation »)

[www.sublisplash.de](http://www.sublisplash.de)

*\*Alle Warenzeichen, Produktnamen und Logos sind Eigentum der jeweiligen Besitzer.  
Alle hier nicht ausdrücklich gewährten Rechte bleiben vorbehalten.*

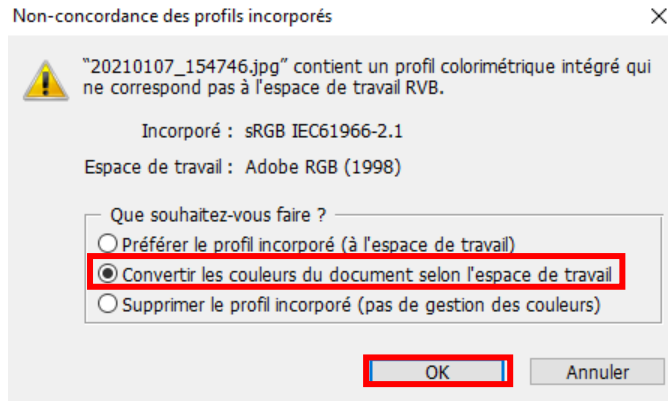


# Sublisplash®

Colour in Motion

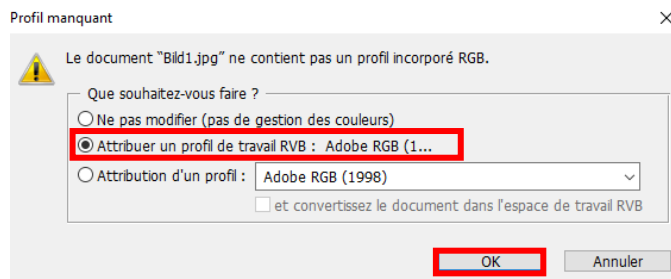
## 4. Chargez un fichier test dans Photoshop

Si le fichier a un espace colorimétrique de travail différent, la fenêtre «Déviation du profil intégré» apparaît.



Sélectionnez l'option «Convertir les couleurs du document selon l'espace de travail».

Si le fichier n'a pas d'espace colorimétrique de travail, la fenêtre «Profil manquant» apparaît.



Sélectionnez l'option «Attribuer un profil de travail RVB: Adobe RVB (1998)».

Confirmez en cliquant sur «OK».

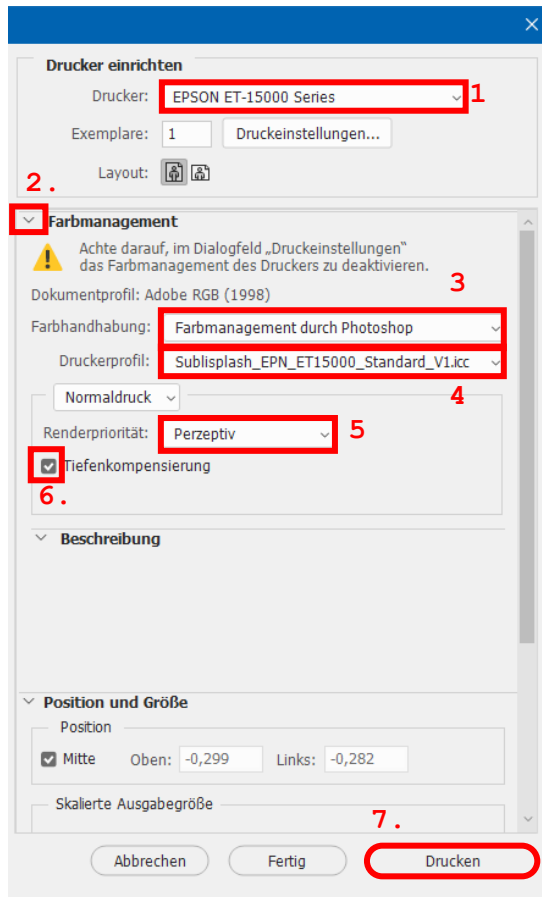
[www.sublisplash.de](http://www.sublisplash.de)

*\*Alle Warenzeichen, Produktnamen und Logos sind Eigentum der Jeweiligen Besitzer.  
Alle hier nicht ausdrücklich gewährten Rechte bleiben vorbehalten.*

# Sublisplash®

Colour in Motion

Cliquez dans la barre de menu sur «Fichier» puis dans le menu déroulant sur «Imprimer» pour appeler la boîte de dialogue d'impression de Photoshop.



1. Sélectionnez « Epson ET-15000 Series» dans le champ imprimante

2. Sélectionnez « Gestion des couleurs » dans le champ à droite de l'imprimante.

3. Sélectionnez « Gestion des couleurs : » «Laisser Photoshop Gérer les couleurs».

4. Sélectionnez notre profil couleur EPN + ICC actuel sous « Profil d'imprimante ».

5. Sous «Mode de rendu», sélectionnez «Perception ».

6. Cochez «Compensation du point noir ».

7. Pour imprimer maintenant, cliquez sur « Imprimer ».

**Conseil pratique:** avant d'imprimer, nous vous recommandons de vérifier que les préférences d'impression actuellement définies dans le pilote d'imprimante



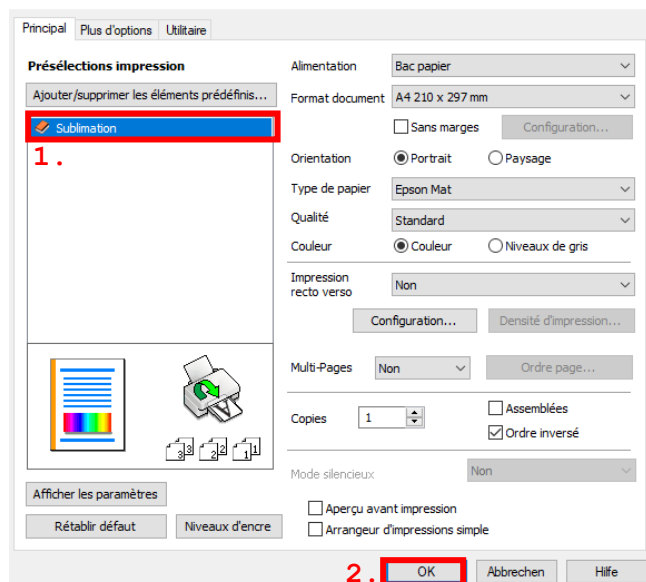
Pour ce faire, cliquez sur « Paramètres d'impression ... » dans la boîte de dialogue d'impression de Photoshop.

[www.sublisplash.de](http://www.sublisplash.de)

*\*Alle Warenzeichen, Produktnamen und Logos sind Eigentum der jeweiligen Besitzer.  
Alle hier nicht ausdrücklich gewährten Rechte bleiben vorbehalten.*

# Sublisplash®

Colour in Motion



1. Sous «Préférences d'impression», sélectionnez le paramètre «Sublimation» (indiqué en bleu)».

2. Confirmez votre sélection en cliquant sur «OK». La fenêtre «Propriétés EPSON ET-15000» se ferme.

Placez quelques feuilles de papier TexPrint-R dans le bac à papier de l'imprimante, face imprimée vers le haut.



Cliquez sur «Imprimer» pour commencer l'impression.

Vous avez maintenant terminé l'installation initiale de votre imprimante Epson ET-15000 (Modification) avec l'encre Sublisplash EPN + et la configuration initiale d'Adobe Photoshop.

Si vous avez besoin d'aide pour sélectionner ou vérifier ces paramètres, nous avons fourni les instructions «Intégration du profil de couleur Epson ET-15000» sur notre site Web Sublisplash dans la section «Instructions pour les imprimantes Epson».

[www.sublisplash.de](http://www.sublisplash.de)

*\*Alle Warenzeichen, Produktnamen und Logos sind Eigentum der jeweiligen Besitzer.  
Alle hier nicht ausdrücklich gewährten Rechte bleiben vorbehalten.*