

Sublisplash®

Colour in Motion

Installation initiale Epson WF-8090 (Modification) avec l'encre Sublisplash EPN + pour CorelDraw (à partir de X5)

Utiliser cette imprimante uniquement avec de l'encre Sublisplash, ne pas utiliser l'encre d'origine.

1. Installation / premier remplissage / initialisation

IMPORTANT: Les autocollants représentés sur la photo doivent être retirés AVANT d'insérer les cartouches. Si vous ne le faites pas, l'imprimante ne fonctionnera pas !



Veillez suivre toutes les étapes de configuration comme l'imprimante l'indique à l'écran. Dans la configuration du papier, sélectionnez "A4 297 x 210 mm" comme format de papier et "papier ordinaire" comme type de papier.

Si l'imprimante affiche un message indiquant que ce ne sont pas les encres/cartouches d'origine, veuillez le confirmer par "Oui". Sinon, l'imprimante ne pourra pas imprimer et il faudra peut-être retourner l'appareil !

www.sublisplash.de

*Alle Warenzeichen, Produktnamen und Logos sind Eigentum der jeweiligen Besitzer.
Alle hier nicht ausdrücklich gewährten Rechte bleiben vorbehalten.

Sublisplash®

Colour in Motion

2. Installation du logiciel d'impression

Téléchargez le pilote approprié pour votre système d'exploitation (Win10 32 bit ou Win10 64 bit) directement à partir de la page d'accueil d'Epson et enregistrez-le.

Lien vers la version du pilote Win10 64bit:

<https://download.epson-europe.com/pub/download/5140/epson514076eu.exe>

Lien vers la version du pilote Win10 32bit:

<https://download.epson-europe.com/pub/download/5140/epson514075eu.exe>

Démarrez l'installation en double-cliquant sur le fichier EXE.

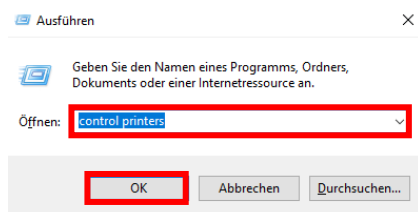
Après un court laps de temps, la fenêtre de configuration apparaît. Suivez les autres instructions. Une fois l'installation terminée, il est recommandé de redémarrer l'ordinateur.

3. Configuration du pilote d'imprimante

3.1 Pour afficher les paramètres d'impression:



Appuyez simultanément sur les touches «Windows» et «R».



Dans le champ «Ouvrir:», entrez «Control Printers».

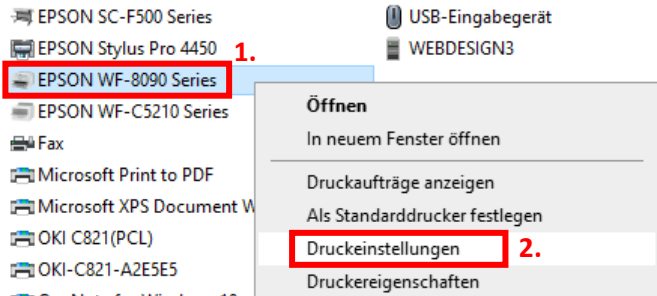
Cliquez sur «OK».

www.sublisplash.de

**Alle Warenzeichen, Produktnamen und Logos sind Eigentum der jeweiligen Besitzer.
Alle hier nicht ausdrücklich gewährten Rechte bleiben vorbehalten.*

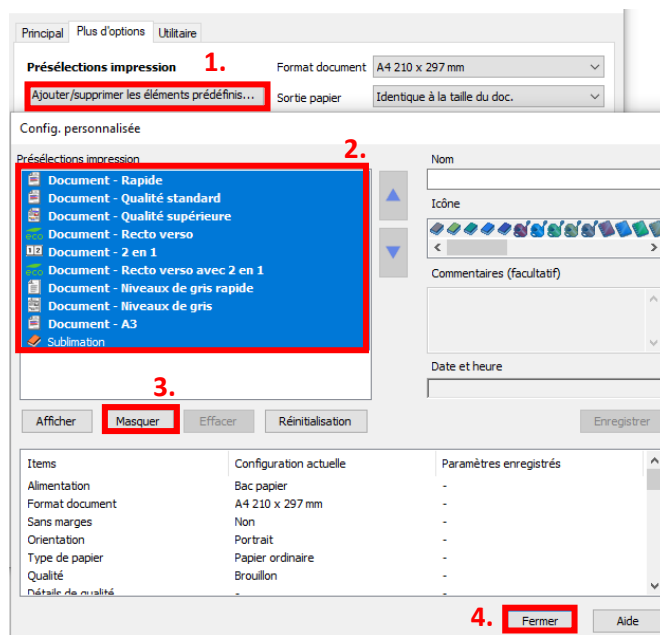
Sublisplash®

Colour in Motion



1. Cliquez avec le bouton droit sur «WF-8090 Series».
2. Cliquez sur «Paramètres d'impression ».

3.2 Configurer et sauvegarder les préférences d'impression:



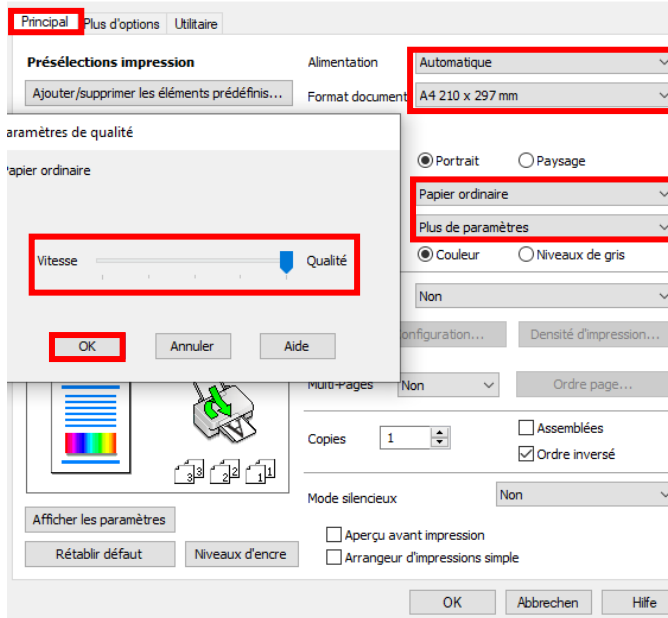
1. Cliquez sur «Préférences personnalisées».
2. Sélectionnez toutes les lignes de la rubrique « Présélections impressions ».
3. Cliquez sur «Masquer».
4. Cliquez sur «Fermer».

www.sublisplash.de

**Alle Warenzeichen, Produktnamen und Logos sind Eigentum der jeweiligen Besitzer.
Alle hier nicht ausdrücklich gewährten Rechte bleiben vorbehalten.*

Sublisplash®

Colour in Motion



Dans l'onglet «Paramètres principaux», veuillez définir les paramètres suivants :

Alimentation papier : sélection automatique

Taille du document : A4 297 x 210 mm

Orientation : Portrait

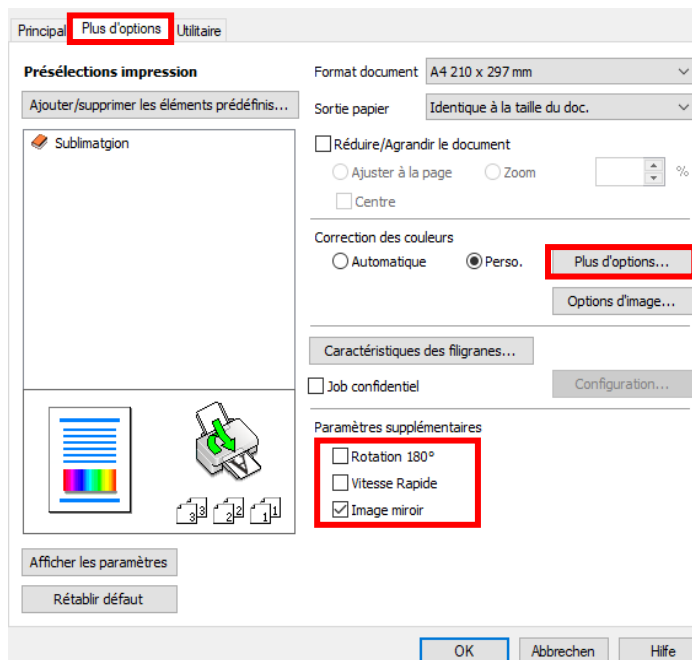
Médias : Papier ordinaire

Qualité : Plus de paramètre

Couleur : Couleur

Dans le fenêtre « paramètres de qualité »

Montez le curseur complètement à droit sur la position qualité maximum



Dans l'onglet «Plus d'options», définissez les paramètres suivants :

Correction des couleurs : personnalisé

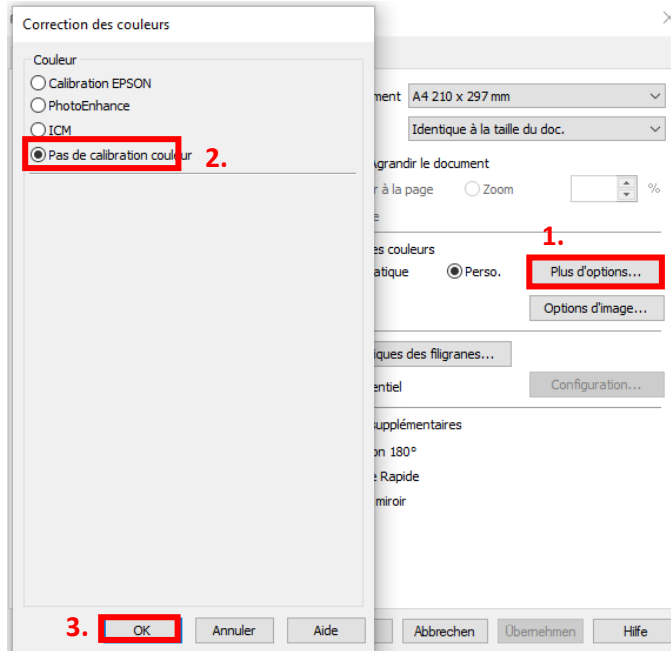
Cochez « Image miroir».

www.sublisplash.de

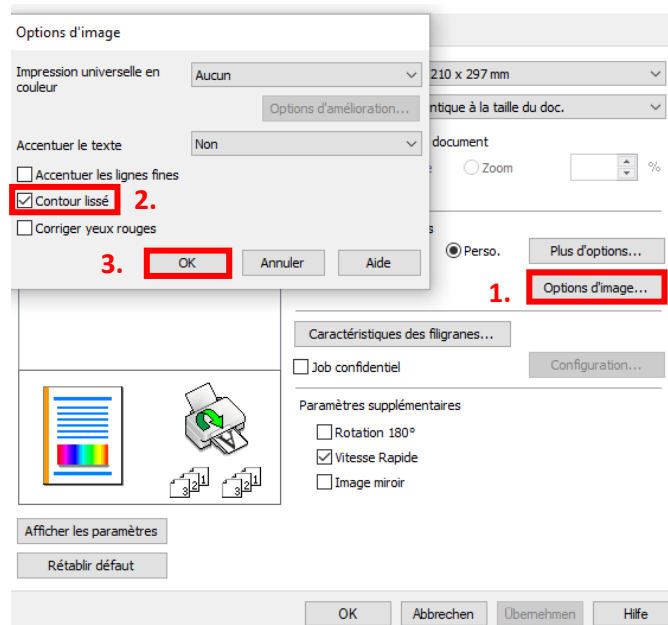
**Alle Warenzeichen, Produktnamen und Logos sind Eigentum der jeweiligen Besitzer.
Alle hier nicht ausdrücklich gewährten Rechte bleiben vorbehalten.*

Sublisplash®

Colour in Motion



1. Cliquez sur «Plus d'options».
2. Cochez «Pas de calibration couleur».
3. Confirmez en cliquant sur «OK».



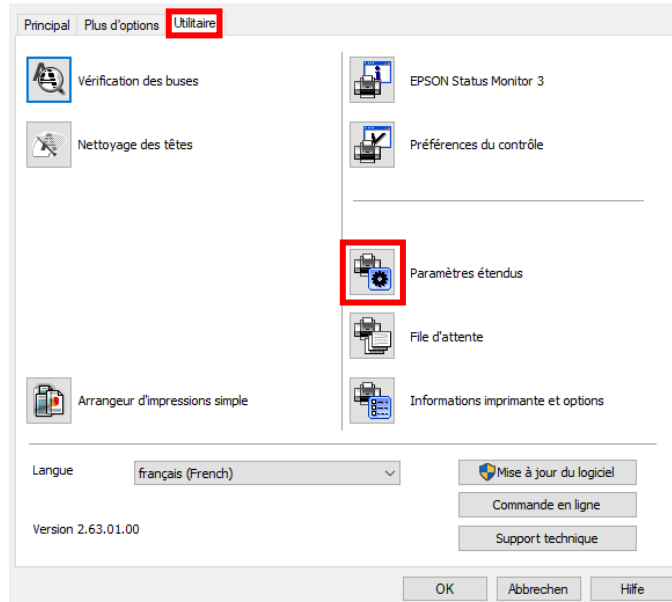
1. Cliquez sur «Options d'image».
2. Cochez «Contour lissé».
3. Confirmez en cliquant sur «OK».

www.sublisplash.de

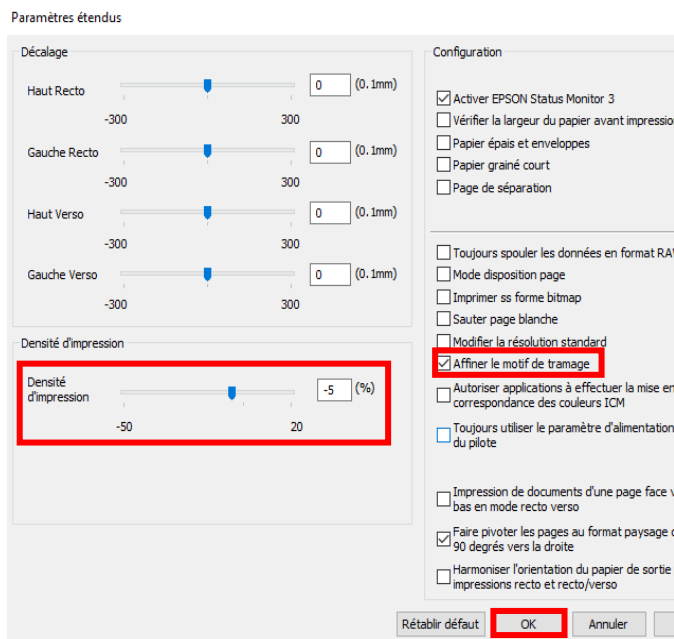
**Alle Warenzeichen, Produktnamen und Logos sind Eigentum der jeweiligen Besitzer.
Alle hier nicht ausdrücklich gewährten Rechte bleiben vorbehalten.*

Sublisplash®

Colour in Motion



Dans l'onglet «Utilitaire», cliquez sur le bouton «Paramètres étendus».



Réglez la valeur de «Densité d'impression» sur «-5».

Cochez « Affiner le motif de tramage »

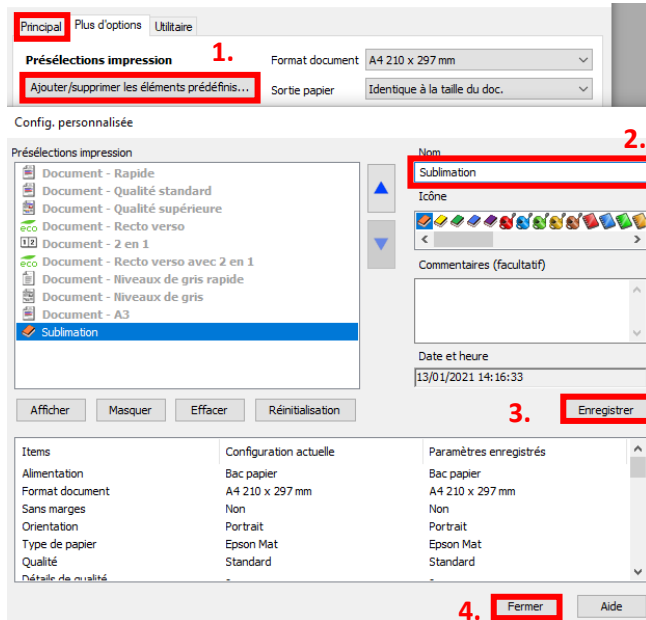
Confirmez vos modifications en cliquant sur «OK».

www.sublisplash.de

**Alle Warenzeichen, Produktnamen und Logos sind Eigentum der jeweiligen Besitzer.
Alle hier nicht ausdrücklich gewährten Rechte bleiben vorbehalten.*

Sublisplash®

Colour in Motion



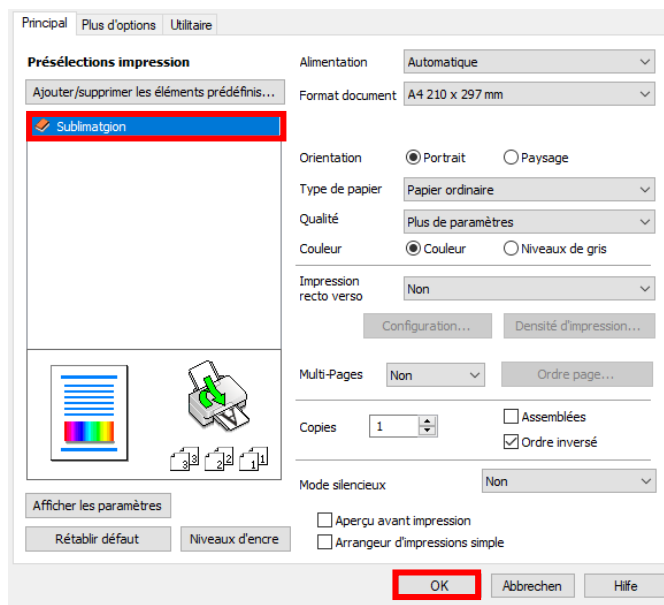
Cliquez sur l'onglet «Plus d'options».

1. Cliquez sur «Ajouter/supprimer les éléments prédéfinis »

2. Entrez un nom distinctif pour vos préférences.

3. Cliquez sur «Enregistrer» pour enregistrer vos préférences sous le nom donné.

4. Cliquez sur «Fermer» pour revenir au menu « Paramètres principaux ».



Cliquer sur le nom de la préférence que vous avez enregistré activera celle-ci.

Cliquez sur «OK» pour fermer la fenêtre.

www.sublisplash.de

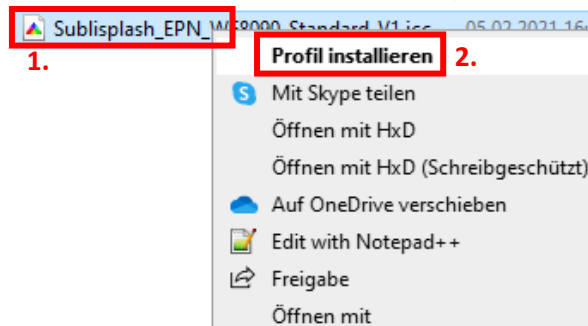
**Alle Warenzeichen, Produktnamen und Logos sind Eigentum der jeweiligen Besitzer.
Alle hier nicht ausdrücklich gewährten Rechte bleiben vorbehalten.*

Sublisplash®

Colour in Motion

5. Téléchargez et installez le profil de couleur ICC

Accédez à <https://www.sublisplash.com/de/downloads/> et téléchargez le profil de couleur ICC approprié pour votre imprimante. **ATTENTION:** vous devez sélectionner le profil ICC pour l'encre EPN+



1. Faites un clic droit sur le profil de couleur ICC.

2. Cliquez sur « Installer le Profil » dans la fenêtre.

La fenêtre se ferme et le profil de couleur ICC est installé sur votre ordinateur. Aucune fenêtre d'état ou message de confirmation ne sera affiché.

Conseil : Windows stocke ses profils de couleurs ICC dans le dossier «C:\windows\system32\spool\drivers\color».

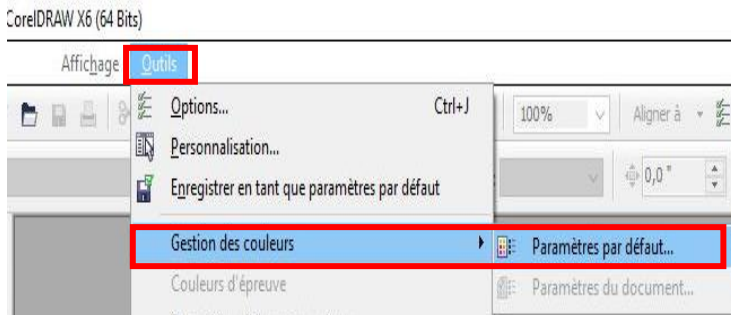
www.sublisplash.de

*Alle Warenzeichen, Produktnamen und Logos sind Eigentum der jeweiligen Besitzer.
Alle hier nicht ausdrücklich gewährten Rechte bleiben vorbehalten.

Sublisplash®

Colour in Motion

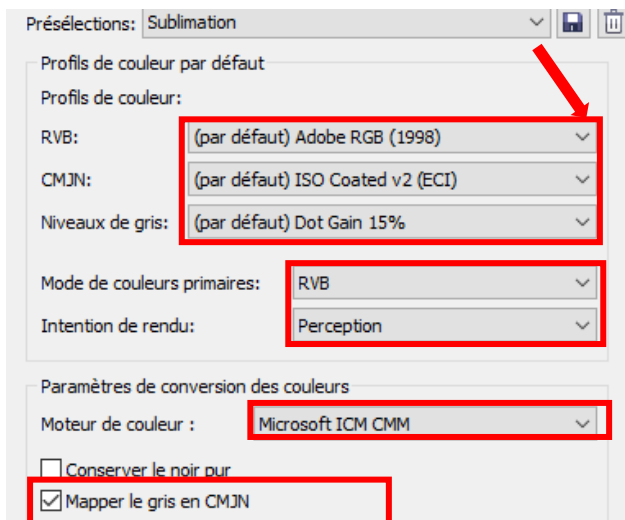
5. Création d'un paramètre de couleur « Sublimation » dans CoreDraw



Démarrez CoreDraw.

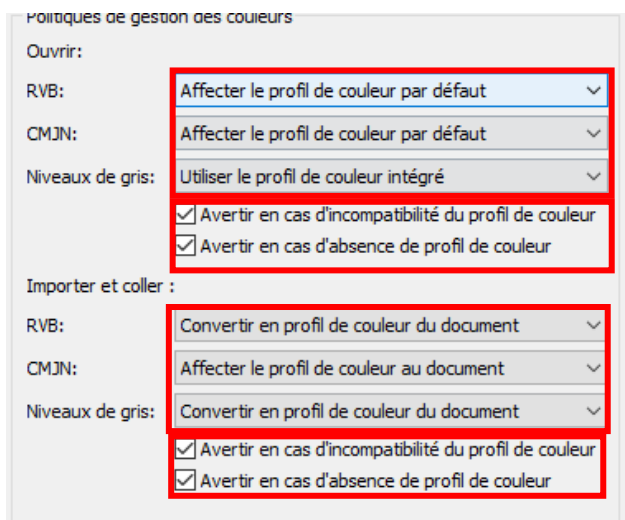
Cliquez sur «Outils» dans la barre de menu.

Cliquez sur «Gestion des couleurs ->paramètres par défaut».



Utilisez les mêmes paramètre que dans la capture d'écran à gauche.

Comme le contenu de la fenêtre ne peut pas être affiché en entier, vous devez faire défiler vers le bas avec la barre de défilement (marquée d'une flèche rouge) jusqu'à ce que vous puissiez voir «Open Policy» en haut de la fenêtre.



Renseignez à nouveau les paramètres exactement comme dans cette capture d'écran.

Faites défiler jusqu'en bas.

www.sublisplash.de

**Alle Warenzeichen, Produktnamen und Logos sind Eigentum der Jeweiligen Besitzer.
Alle hier nicht ausdrücklich gewährten Rechte bleiben vorbehalten.*

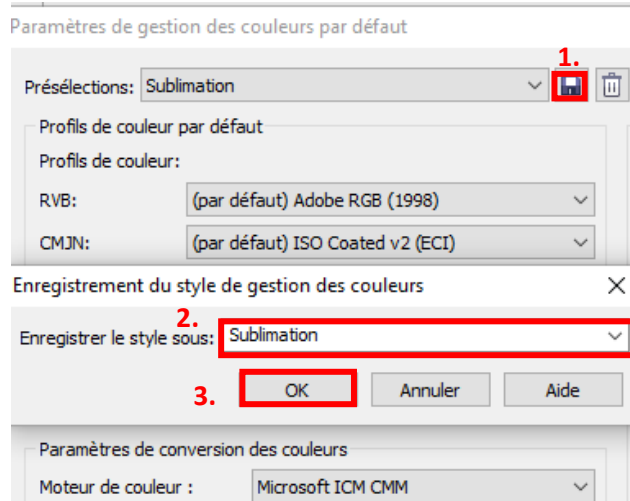
Sublisplash®

Colour in Motion



Und final nimmst Du auch hier die Einstellungen exakt so vor, wie Du sie in diesem Screenshot siehst.

Scrolle dann mit der Scrollleiste ganz nach oben.



1. Cliquez sur l'icône «Disquette» pour enregistrer vos paramètres.

2. Dans la fenêtre «Enregistrer le style de gestion des couleurs», entrez un nom distinctif (nous recommandons «Sublimation»)

3. Cliquez sur «OK» pour fermer la fenêtre.

www.sublisplash.de

**Alle Warenzeichen, Produktnamen und Logos sind Eigentum der jeweiligen Besitzer.
Alle hier nicht ausdrücklich gewährten Rechte bleiben vorbehalten.*

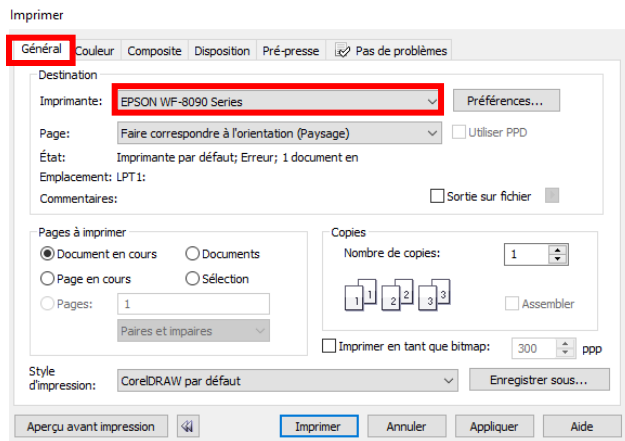
Sublisplash®

Colour in Motion

6. Chargez un fichier de test et attribuez le profil de couleur ICC dans CorelDraw

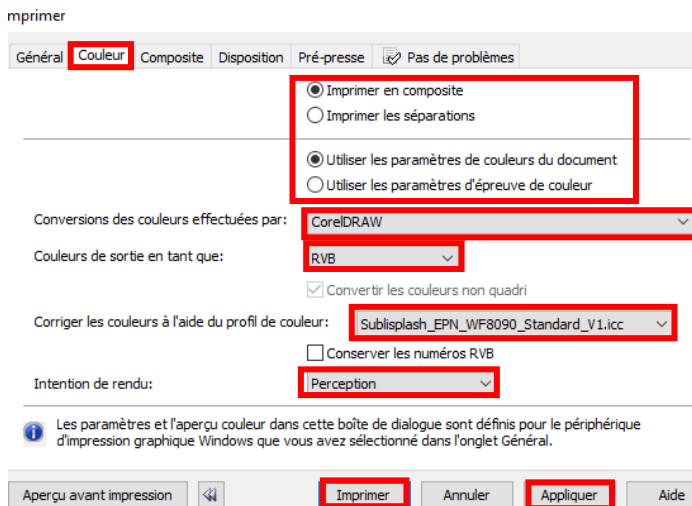
Démarrez CorelDraw et ouvrez n'importe quel fichier.

Cliquez dans la barre de menu sur « Fichier » puis dans le menu déroulant sur « Imprimer ... » pour afficher la boîte de dialogue d'impression de CorelDraw



Sous l'onglet «Général», sélectionnez «Epson WF-8090 Series» dans le champ de l'imprimante.

Cliquez sur l'onglet «Couleur».



Sélectionnez les paramètres exactement tels que vous les voyez dans cette capture d'écran.

Assurez-vous que notre profil de couleur ICC actuel pour l'encre EPN + est sélectionné sous «Profil couleur» :

Cliquez sur «Attribuer» pour appliquer les paramètres.

Pour imprimer maintenant, cliquez sur «Imprimer».

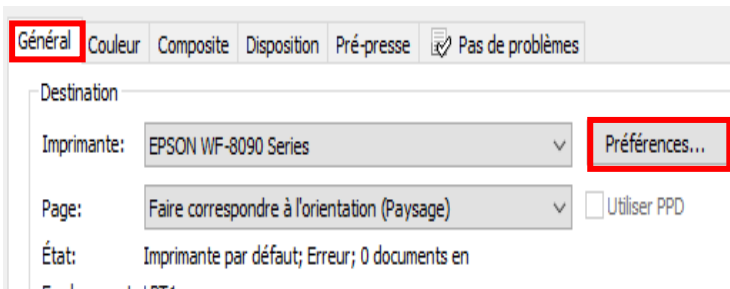
Conseil pratique : avant d'imprimer, nous vous recommandons de vérifier que les préférences d'impression actuellement définies dans le pilote d'imprimante sont correctes.

www.sublisplash.de

**Alle Warenzeichen, Produktnamen und Logos sind Eigentum der jeweiligen Besitzer.
Alle hier nicht ausdrücklich gewährten Rechte bleiben vorbehalten.*

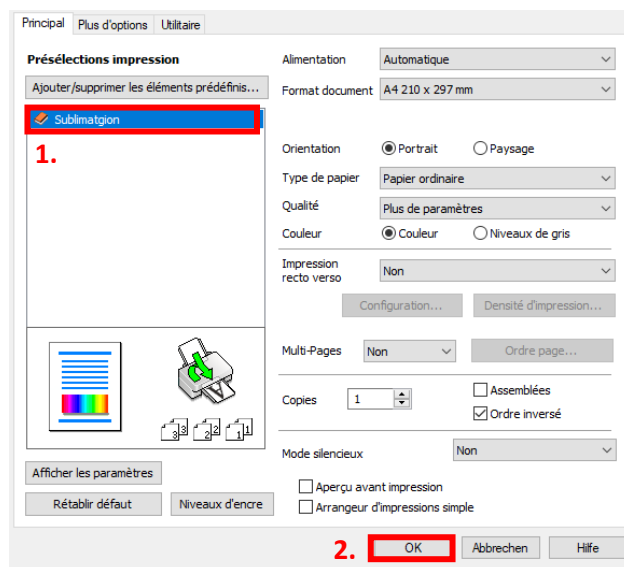
Sublisplash®

Colour in Motion



Revenez à l'onglet « Général ».

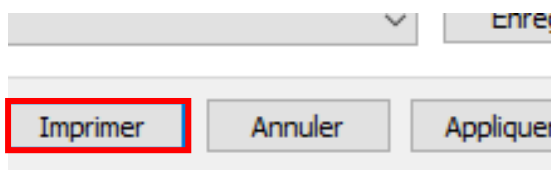
Cliquez sur l'icône « Engrenage ou préférence » pour ouvrir les « Propriétés EPSON WF-8090 ».



1. Wählen Sie unter „Druckvoreinstellungen“ die Einstellung „Sublimation“ (wird blau unterlegt) durch Mausklick aus.

2. Bestätigen Sie die Auswahl mit Mausklick auf „OK“. Das Fenster „Eigenschaften von EPSON WF-8090 Series“ wird geschlossen.

Placez quelques feuilles de papier TexPrint-DT avec la face imprimée vers le haut dans la bac à papier.



Cliquez sur « Imprimer » pour commencer l'impression.

Vous avez maintenant terminé l'installation initiale de votre imprimante Epson WF-8090 (modification) avec l'encre Sublisplash EPN + et la configuration initiale de CorelDraw (à partir de X5).

Si vous avez besoin d'aide pour sélectionner ou vérifier ces paramètres, nous avons fourni les instructions « Intégration du profil couleur Epson WF-8090 - CorelDraw (à partir de X5) EPN + » sur notre site Web Sublisplash dans la section « Instructions pour les imprimantes Epson ».

www.sublisplash.de

**Alle Warenzeichen, Produktnamen und Logos sind Eigentum der jeweiligen Besitzer.
Alle hier nicht ausdrücklich gewährten Rechte bleiben vorbehalten.*