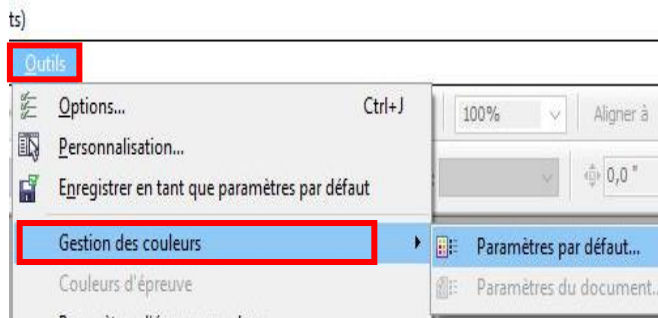


# Sublisplash®

Colour in Motion

Installer un profil couleur pour Epson ET-15000 avec les encres Sublisplash EPN+ pour CorelDraw (de X5)

## 1. Vérifier les paramètres de couleur dans CorelDraw

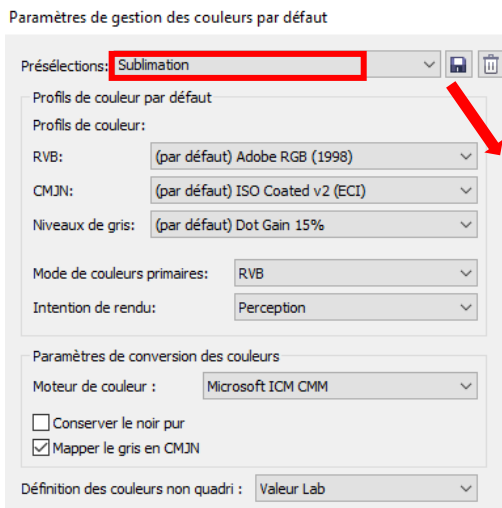


Démarrez CorelDraw.

Cliquez sur «Outils» dans la barre de menu.

Cliquez sur «Gestion des couleurs ...».

Cliquez sur « Paramètres par défaut »



Dans le champ «Préférences», vérifiez si le paramètre «Sublimation» est sélectionné. Si ce n'est pas le cas, ouvrez la liste des préférences en cliquant sur l'icône « Flèche bas » dans le champ de saisie et sélectionnez le paramètre « Sublimation ».

Vérifiez que les paramètres sont corrects. Les paramètres à appliquer sont indiqués dans la capture d'écran à gauche.

Comme le contenu de la fenêtre ne peut pas être affiché en entier, vous devez faire défiler vers le bas avec la barre de défilement (marquée d'une flèche rouge) jusqu'à ce que vous puissiez voir «Open Policy» en haut de la fenêtre.

[www.sublisplash.de](http://www.sublisplash.de)

*\*Alle Warenzeichen, Produktnamen und Logos sind Eigentum der jeweiligen Besitzer.  
Alle hier nicht ausdrücklich gewährten Rechte bleiben vorbehalten.*

# Sublisplash®

Colour in Motion

Politiques de gestion des couleurs

Ouvrir:

RVB: Affecter le profil de couleur par défaut

CMJN: Affecter le profil de couleur par défaut

Niveaux de gris: Utiliser le profil de couleur intégré

Avertir en cas d'incompatibilité du profil de couleur

Avertir en cas d'absence de profil de couleur

Importer et coller :

RVB: Convertir en profil de couleur du document

CMJN: Affecter le profil de couleur au document

Niveaux de gris: Convertir en profil de couleur du document

Avertir en cas d'incompatibilité du profil de couleur

Avertir en cas d'absence de profil de couleur

Encore une fois, assurez-vous que les paramètres sont les mêmes que sur cette capture d'écran.

Faites défiler jusqu'en bas.

Politiques de gestion des couleurs

Ouvrir:

RVB: Affecter le profil de couleur par défaut

CMJN: Affecter le profil de couleur par défaut

Niveaux de gris: Utiliser le profil de couleur intégré

Avertir en cas d'incompatibilité du profil de couleur

Avertir en cas d'absence de profil de couleur

Importer et coller :

RVB: Convertir en profil de couleur du document

CMJN: Affecter le profil de couleur au document

Niveaux de gris: Convertir en profil de couleur du document

Avertir en cas d'incompatibilité du profil de couleur

Avertir en cas d'absence de profil de couleur

Enfin, vérifiez si les paramètres sont les mêmes que sur cette capture d'écran.

Fermez la fenêtre «Paramètres de gestion des couleurs» en cliquant sur «OK».

[www.sublisplash.de](http://www.sublisplash.de)

*\*Alle Warenzeichen, Produktnamen und Logos sind Eigentum der jeweiligen Besitzer.  
Alle hier nicht ausdrücklich gewährten Rechte bleiben vorbehalten.*

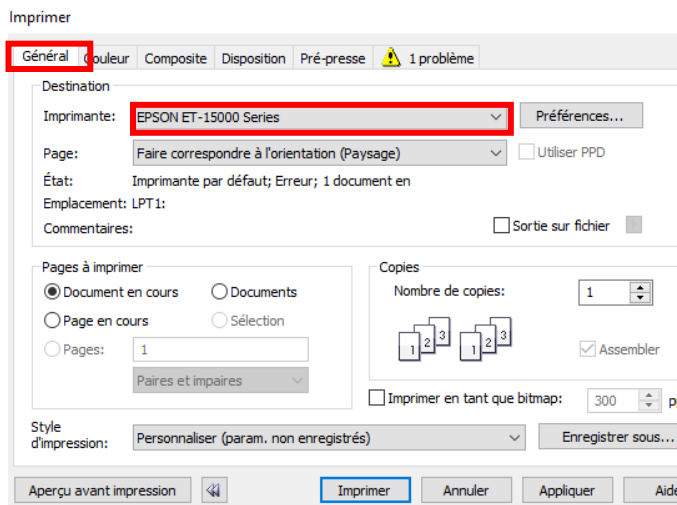
# Sublisplash®

Colour in Motion

2. Chargez un fichier de test et attribuez le profil de couleur ICC dans CorelDraw

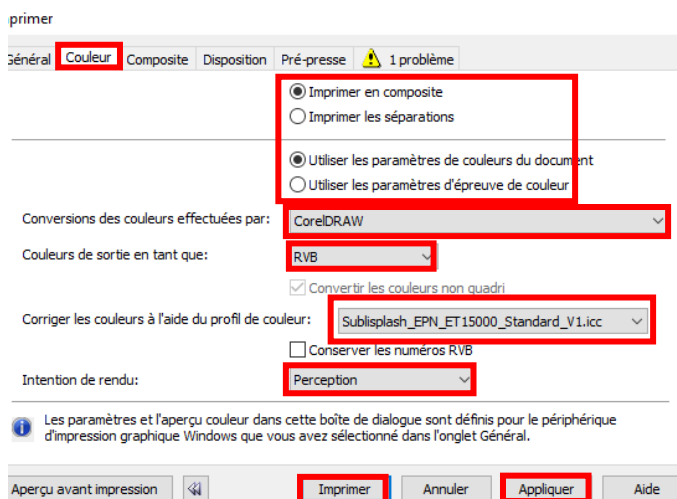
Démarrez CorelDraw et ouvrez n'importe quel fichier.

Cliquez dans la barre de menu sur "Fichier" puis dans le menu déroulant sur "Imprimer ..." pour accéder à la boîte de dialogue d'impression de CorelDraw.



Sous l'onglet «Général», sélectionnez «Epson ET-15000» dans le champ « imprimante ».

Cliquez sur l'onglet «Couleur».



Utilisez les paramètres exactement tels qu'ils sont indiqués dans cette capture d'écran.

Assurez-vous que notre profil de couleur ICC actuel pour l'encre EPN + est sélectionné dans la rubrique "Profil de couleur:"

Cliquez sur «Attribuer» pour appliquer les paramètres.

Pour imprimer maintenant, cliquez sur «Imprimer».

**Conseil pratique:** avant d'imprimer, nous vous recommandons de vérifier que les préférences d'impression actuellement définies dans le pilote d'imprimante sont correctes.

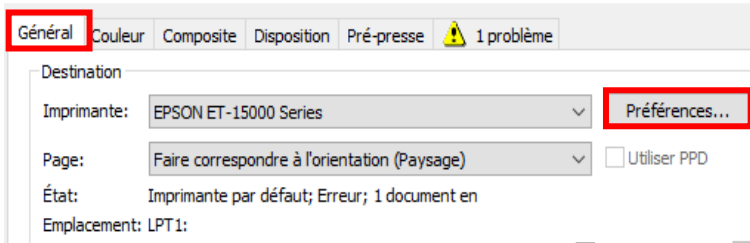
[www.sublisplash.de](http://www.sublisplash.de)

*\*Alle Warenzeichen, Produktnamen und Logos sind Eigentum der Jeweiligen Besitzer.  
Alle hier nicht ausdrücklich gewährten Rechte bleiben vorbehalten.*

# Sublisplash®

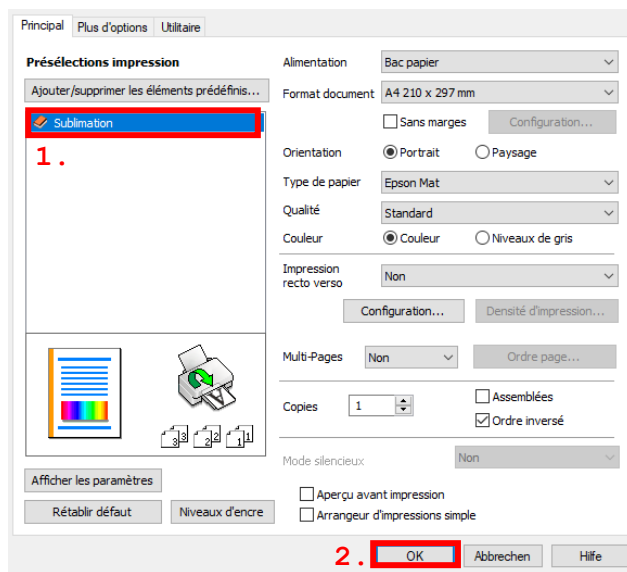
Colour in Motion

Imprimer



Revenez à l'onglet «Général».

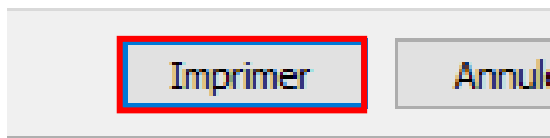
Cliquez sur l'icône « Engrenage/Préférences » pour accéder aux « Propriétés EPSON ET-15000 ».



1. Sous «Préférences d'impression», sélectionnez le paramètre «Sublimation» (indiqué en bleu).

2. Confirmez votre sélection en cliquant sur «OK». La fenêtre «Propriétés EPSON ET-15000» se ferme.

Placez quelques feuilles de papier TexPrint-R dans le bac à papier de l'imprimante, face imprimée vers le haut.



Cliquez sur «Imprimer» pour commencer l'impression.

[www.sublisplash.de](http://www.sublisplash.de)

*\*Alle Warenzeichen, Produktnamen und Logos sind Eigentum der jeweiligen Besitzer.  
Alle hier nicht ausdrücklich gewährten Rechte bleiben vorbehalten.*