

Sublisplash®

Colour in Motion

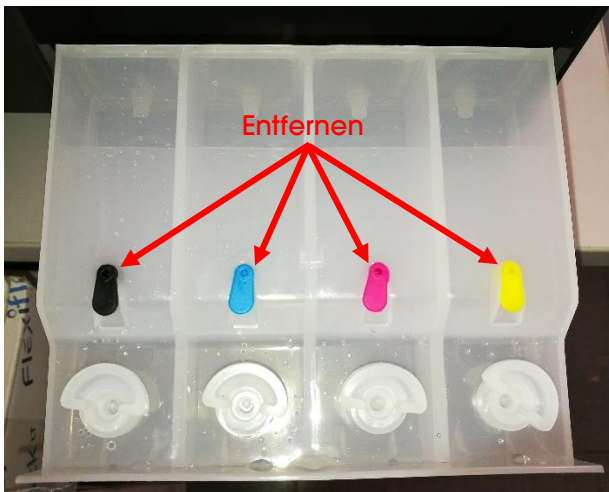
Erstinstallation Epson WF-7210 Series (Umbau) mit Sublisplash EPN+ Tinten Adobe Photoshop

Diesen Drucker ausschließlich mit Sublisplash Tinte verwenden, keine original Tinte verwenden!

1. Drucker erstbefüllen / initialisieren

Bitte entferne nach dem Auspacken die **blauen** Transportsicherungen sowie die **rote** Transportsicherung vom Tintentank. Der Drucker darf **noch nicht am Strom** angeschlossen werden!

Klappe den Tintentank auf und **entferne** die **farbigen Belüftungsstopfen**. Diese gut zur Seite legen, bei einem Transport oder Versand des Druckers müssen diese wieder eingesetzt werden.



Als nächstes müssen die Tintentanks befüllt werden. Bei der Befüllung ist es wichtig die richtige Tintenfarbe in den entsprechenden Tank zu füllen! Die Farbreihenfolge ist von **links nach rechts**:

K (Black), C (Cyan), M (Magenta), Y (Yellow)

Die Reihenfolge der Farben ist auch zu sehen wenn Du den Deckel des Druckers hochhebst. Über den Tintentanks ist ein Aufkleber mit der Farbreihenfolge.

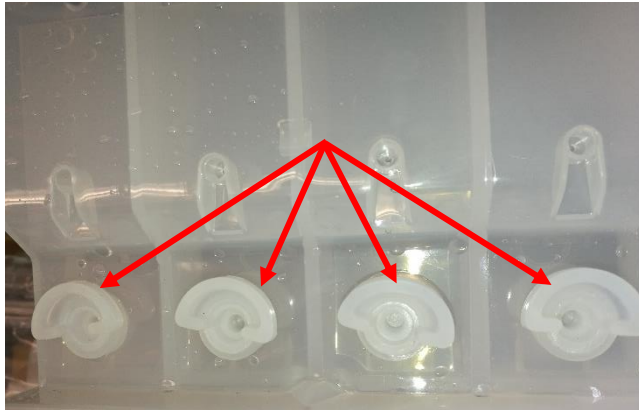
www.sublisplash.de

*Alle Warenzeichen, Produktnamen und Logos sind Eigentum der jeweiligen Besitzer.
Alle hier nicht ausdrücklich gewährten Rechte bleiben vorbehalten.

Sublisplash®

Colour in Motion

Zum Befüllen der einzelnen Tanks jeweils den **transparenten Einfüllstopfen** entfernen und den Tank mit **60ml Sublisplash EPN+ Tinte** der richtigen Farbe mit Hilfe der mitgelieferten Spritze (mit aufgesetzter Kanüle) befüllen. Bitte nutze immer die selbe Spritze für eine Farbe! Nach der Befüllung den transparenten Einfüllstopfen wieder einsetzen.



Die Tintentanks hochklappen und einrasten lassen.

Nach nochmaliger Prüfung ob alle Transportsicherungen entfernt wurden kann der Drucker am Strom angeschlossen und eingeschaltet werden. Es wird **automatisch** eine Initialisierungsroutine gestartet.

www.sublisplash.de

*Alle Warenzeichen, Produktnamen und Logos sind Eigentum der jeweiligen Besitzer.
Alle hier nicht ausdrücklich gewährten Rechte bleiben vorbehalten.

Subsplash®

Colour in Motion

2. Druckersoftware installieren

Lade den passenden Treiber für Deine Betriebssystemversion (Win10 32bit oder Win10 64bit) direkt von der Epson Homepage runter und speichere diesen.

Link zur Win10 **32bit Version** des Treibers:

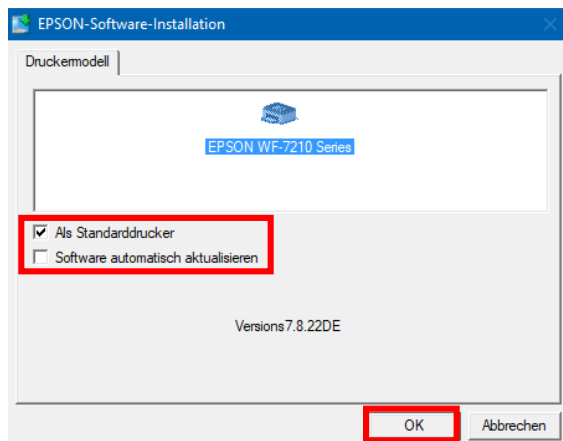
<https://download.epson-europe.com/pub/download/6286/epson628635eu.exe>

Link zur Win10 **64bit Version** des Treibers:

<https://download.epson-europe.com/pub/download/6286/epson628634eu.exe>

Starte das Setup durch Doppelklick auf die EXE Datei.

Nach kurzer Zeit erscheint folgendes Fenster:



Soll der Drucker als Standarddrucker eingerichtet werden, lass` den Haken bei „**Als Standarddrucker**“ gesetzt. Ansonsten entferne den Haken.

Der Haken bei „**Software automatisch aktualisieren**“ muss **unbedingt ENTFERNT** werden!

Mit Klick auf „OK“ geht es weiter im Setup.

Folge den weiteren Anweisungen. Nach Beendigung des Setups empfiehlt es sich den Computer neu zu starten.

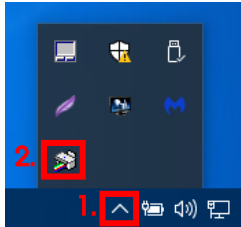
www.subsplash.de

**Alle Warenzeichen, Produktnamen und Logos sind Eigentum der jeweiligen Besitzer.
Alle hier nicht ausdrücklich gewährten Rechte bleiben vorbehalten.*

Sublisplash®

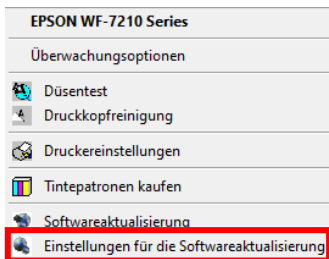
Colour in Motion

Die Epson Software sucht automatisch in einem festgelegten Zeitraum nach Aktualisierungen. Da dieses zu Problemen führen kann schalten wir es wie folgt aus:

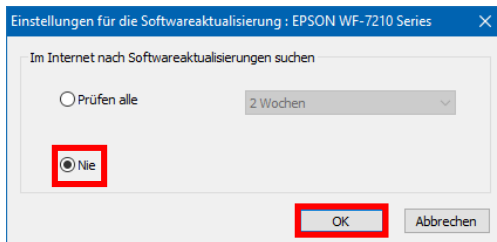


1. Mausklick auf das Symbol „Pfeil nach oben“ in der Statusleiste.

2. Klick mit **rechter** Maustaste auf das Symbol „Statusmonitor“.



Klick mit **rechter** Maustaste auf „Einstellungen für die Softwareaktualisierung“.



Aktiviere die Option „Nie“ durch Mausklick.

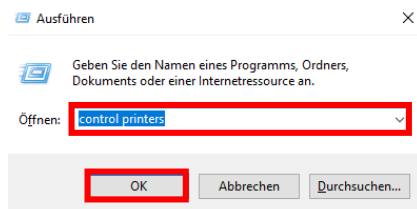
Bestätige mit Klick auf „OK“.

3. Druckertreiber konfigurieren

3.1 Aufruf der Druckereinstellungen:



Drücke „Windows-Taste“ + „R“ gleichzeitig.



Im Feld „Öffnen:“ gibst Du „control printers“ ein.

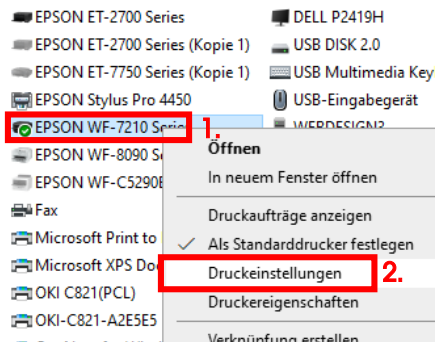
Klick auf „OK“.

www.sublisplash.de

**Alle Warenzeichen, Produktnamen und Logos sind Eigentum der jeweiligen Besitzer.
Alle hier nicht ausdrücklich gewährten Rechte bleiben vorbehalten.*

Sublisplash®

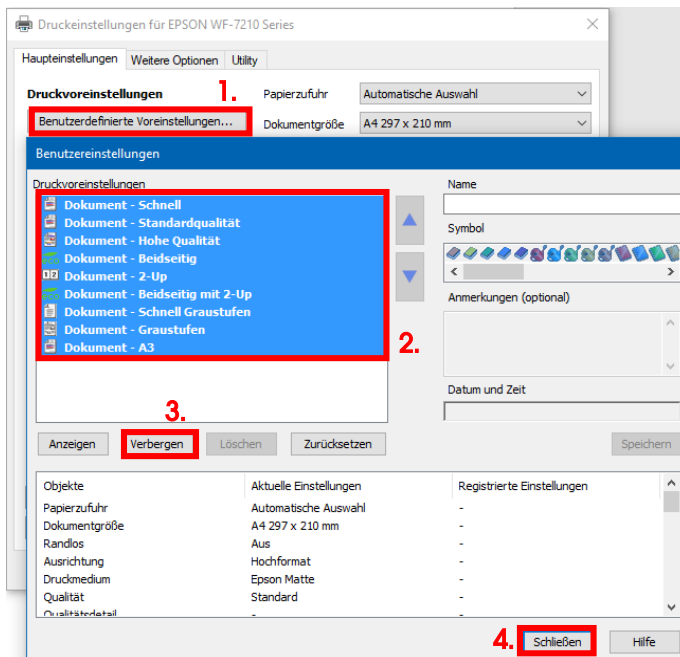
Colour in Motion



1. Klick mit der rechten Maustaste auf „WF-7210 Series“.

2. Klick auf „Druckeinstellungen“.

3.2 Druckvoreinstellungen konfigurieren und abspeichern:



1. Klick auf „Benutzerdefinierte Voreinstellungen...“.

2. Alle Einträge auswählen. Klicke dazu auf den **ersten** Eintrag, halte die „Shift“-Taste gedrückt und klicke auf den **letzten** Eintrag.

3. Klick auf „Verbergen“.

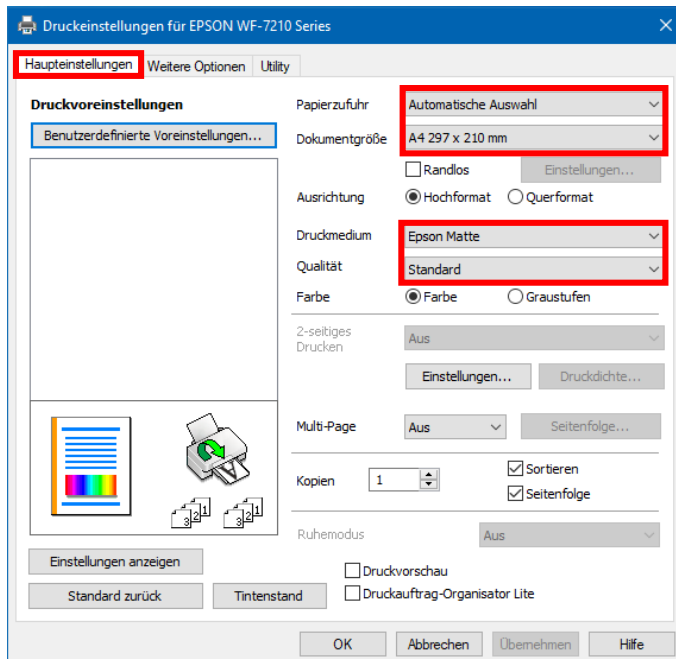
4. Klick auf „Schließen“.

www.sublisplash.de

**Alle Warenzeichen, Produktnamen und Logos sind Eigentum der jeweiligen Besitzer.
Alle hier nicht ausdrücklich gewährten Rechte bleiben vorbehalten.*

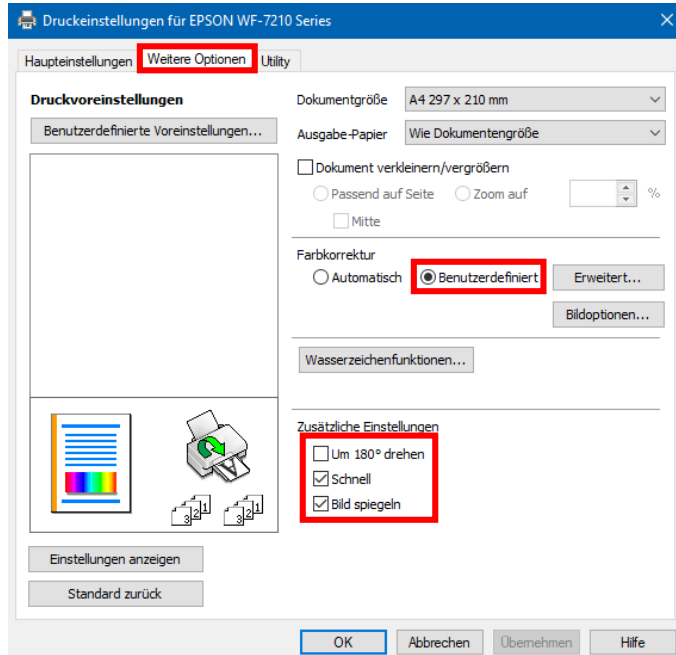
Sublisplash®

Colour in Motion



Im Reiter „Haupteinstellungen“ setzt Du bitte folgende Einstellungen:

Papierzufuhr: Automatische Auswahl
Dokumentgröße: A4 297 x 210 mm
Ausrichtung: Hochformat
Druckmedium: Epson Matte
Qualität: Standard
Farbe: Farbe



Im Reiter „Weitere Optionen“ nimmst Du folgende Einstellungen vor:

Farbkorrektur: Benutzerdefiniert

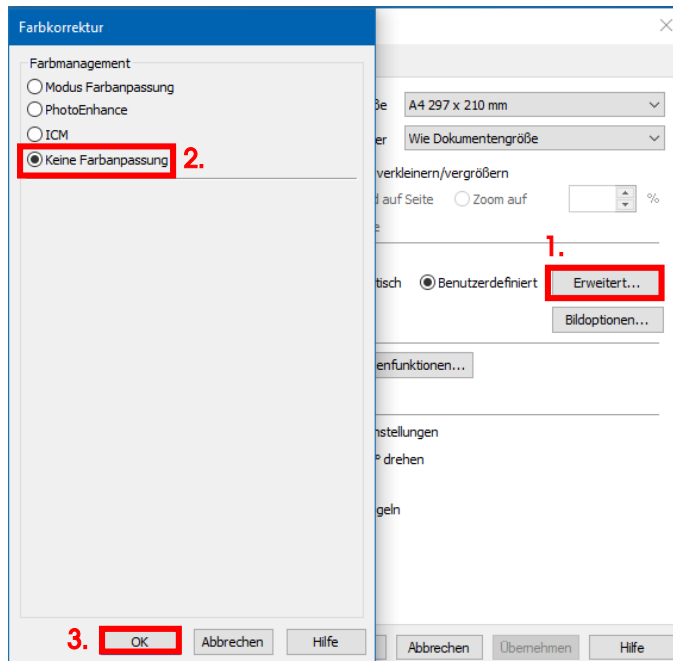
Haken setzen bei „Schnell“ und „Bild spiegeln“.

www.sublisplash.de

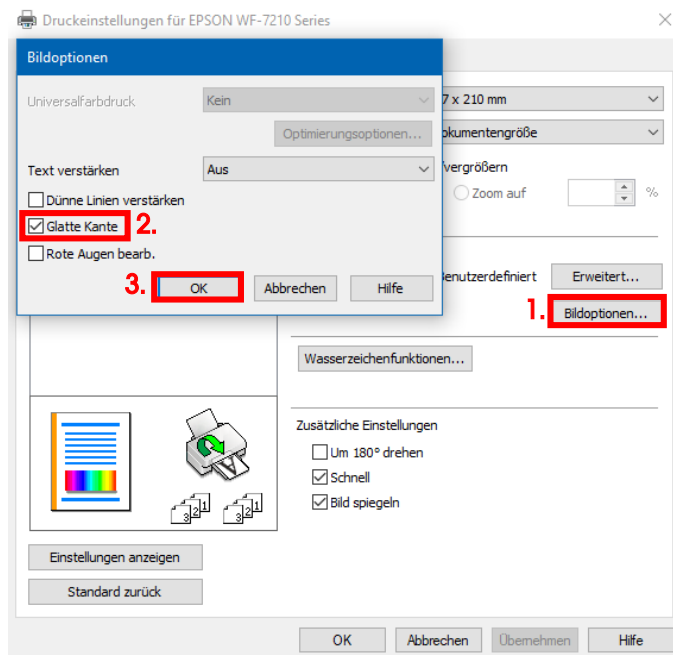
**Alle Warenzeichen, Produktnamen und Logos sind Eigentum der jeweiligen Besitzer.
Alle hier nicht ausdrücklich gewährten Rechte bleiben vorbehalten.*

Sublisplash®

Colour in Motion



1. Klick auf „Erweitert...“.
2. Aktiviere die Option „Keine Farbanpassung“ durch Mausklick.
3. Bestätige mit Klick auf „OK“.



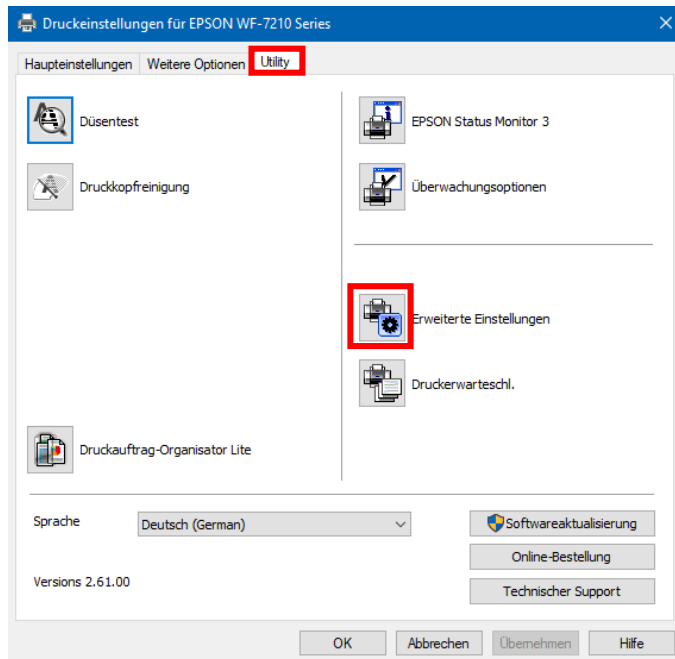
1. Klick auf „Bilddoptionen...“.
2. Setze Haken bei „Glatte Kante“.
3. Bestätige mit Klick auf „OK“.

www.sublisplash.de

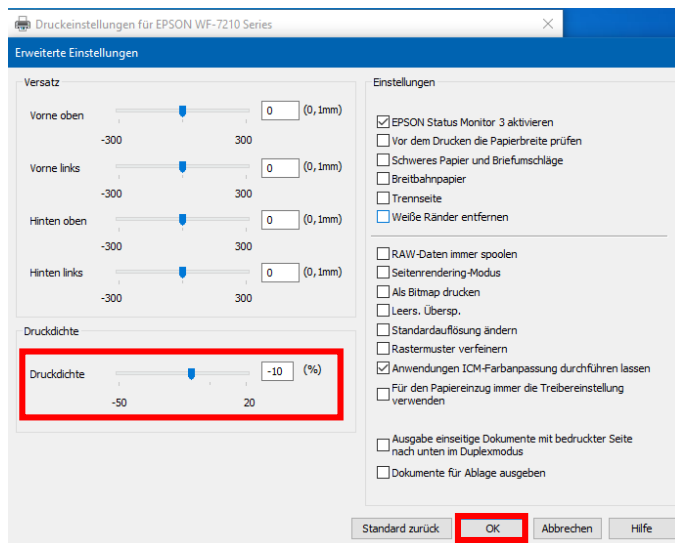
**Alle Warenzeichen, Produktnamen und Logos sind Eigentum der jeweiligen Besitzer.
Alle hier nicht ausdrücklich gewährten Rechte bleiben vorbehalten.*

Sublisplash®

Colour in Motion



Im Reiter „Utility“ klickst Du auf die Schaltfläche „Erweiterte Einstellungen“.



Stell` den Wert bei „Druckdichte“ auf „-10“.

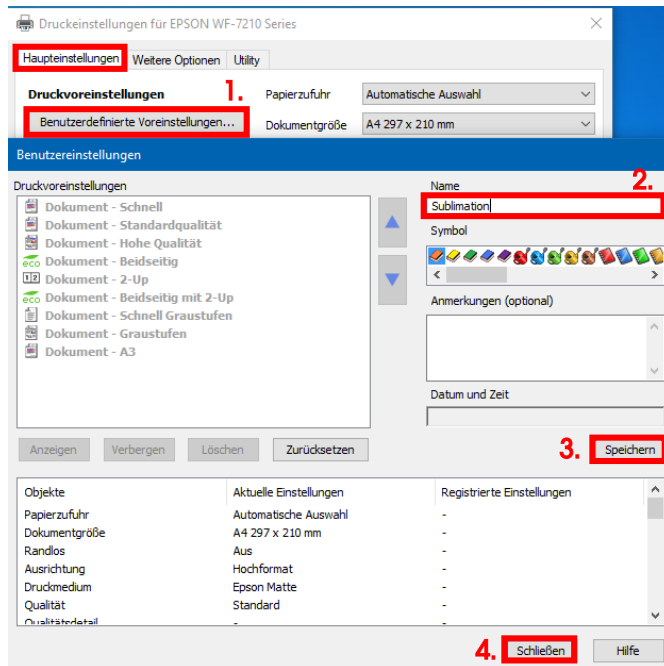
Bestätige Deine Änderung durch Klick auf „OK“.

www.sublisplash.de

**Alle Warenzeichen, Produktnamen und Logos sind Eigentum der jeweiligen Besitzer.
Alle hier nicht ausdrücklich gewährten Rechte bleiben vorbehalten.*

Sublisplash®

Colour in Motion



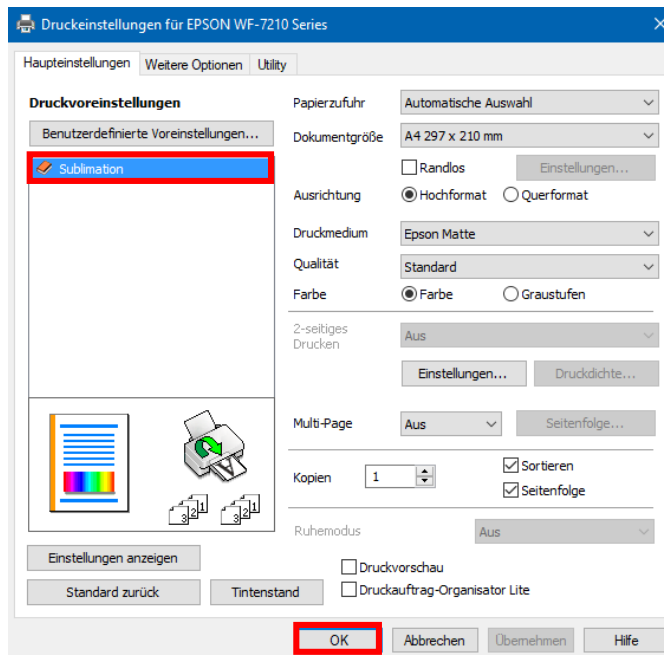
Klicke auf Reiter „Haupt-einstellungen“.

1. Mausklick auf „Benutzerdefinierte Voreinstellungen...“.

2. Gib einen aussagekräftigen Namen für Deine Voreinstellung ein.

3. Mit Klick auf „Speichern“ werden die von Dir gemachten Einstellungen unter dem vergebenen Namen gespeichert.

4. Klick auf „Schließen“ bringt Dich zurück zu den „Haupt-einstellungen“.



Mit Klick auf den Namen aktivierst Du Deine Voreinstellung.

Mit Klick auf „OK“ schließt Du das Fenster.

www.sublisplash.de

**Alle Warenzeichen, Produktnamen und Logos sind Eigentum der jeweiligen Besitzer.
Alle hier nicht ausdrücklich gewährten Rechte bleiben vorbehalten.*

Sublisplash®

Colour in Motion

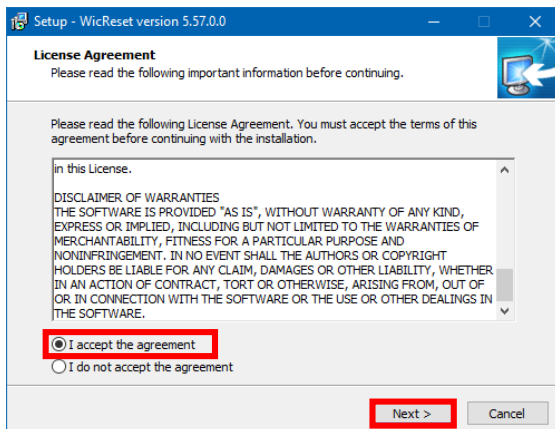
4. WIC Reset Utility installieren und Drucker in Betrieb nehmen

Lade das WIC Reset Utility direkt von der Homepage runter und speichere es auf dem PC.

Link zum WIC Reset Utility:

<http://www.2manuals.com/WIC/wicreset.exe>

Starte das Setup durch Doppelklick auf die EXE Datei.



Aktiviere die Option „I accept the agreement“ durch Mausklick.

Klick auf „Next >“ schließt das Fenster.

Folge den weiteren Anweisungen des Setups bis zu diesem Fenster:



Achte darauf, daß der Haken bei „Launch WicReset“ gesetzt ist.

Klick auf „Finish“ beendet das Setup und startet das WIC Reset Utility.

Das WIC Reset Utility prüft ob eine neuere Version vorhanden ist. Gegebenenfalls wird die neue Version geladen und das WIC Reset Utility beendet und neu gestartet.

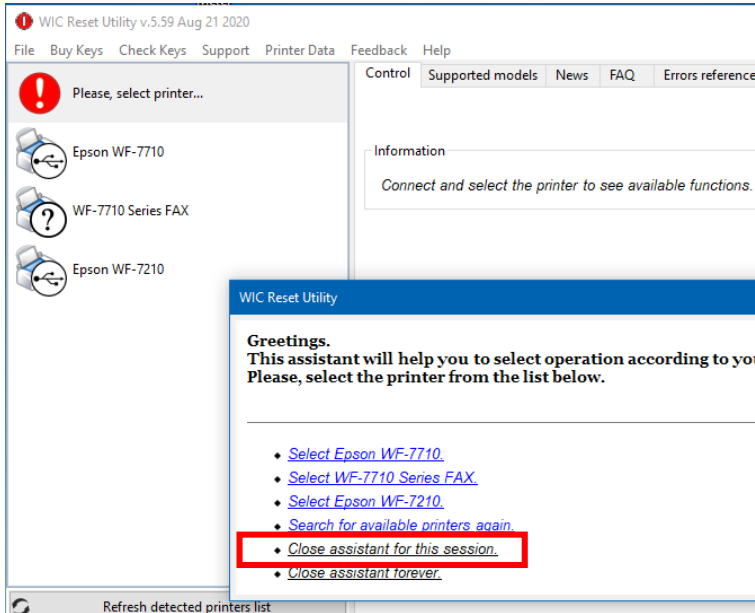
www.sublisplash.de

**Alle Warenzeichen, Produktnamen und Logos sind Eigentum der jeweiligen Besitzer.
Alle hier nicht ausdrücklich gewährten Rechte bleiben vorbehalten.*

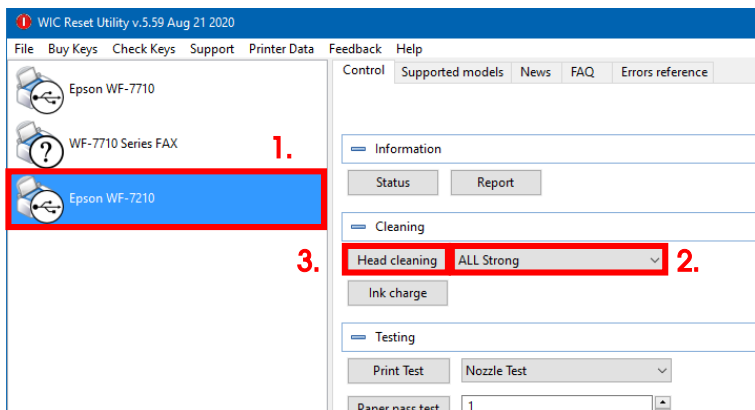
Sublisplash®

Colour in Motion

Nach dem Start erscheint folgendes Fenster:



Klicke mit der Maus auf „Close assistant for this session.“.



1. Mausklick auf „Epson WF-7210“.

2. In den Optionen „ALL Strong“ auswählen.

3. Mausklick auf „Head cleaning“. Diesen Schritt wiederholst Du insgesamt **4x!** Warte jeweils bis ein Durchgang abgeschlossen ist bevor der nächste gestartet wird.

Nach Beendigung des **vierten Durchgangs** wird geprüft ob das Tintensystem bereits vollständig gefüllt wurde (und somit die Storage Fluid aus dem System entfernt ist).

www.sublisplash.de

**Alle Warenzeichen, Produktnamen und Logos sind Eigentum der jeweiligen Besitzer.
Alle hier nicht ausdrücklich gewährten Rechte bleiben vorbehalten.*

Sublisplash®

Colour in Motion

Öffne dazu den Deckel des Druckers und prüfe die Tintenleitungen am Druckkopf. Wenn alle **Schläuche gefüllt** sind (so wie auf dem Bild unten gezeigt) kann ein erster Düsentest durchgeführt werden, ansonsten wiederhole das „Head cleaning“ (Punkt 3 im vorherigen Abschnitt) noch **2x**.



Sind die Schläuche dann immer noch nicht korrekt gefüllt bzw. leer melde dich bitte bei uns.

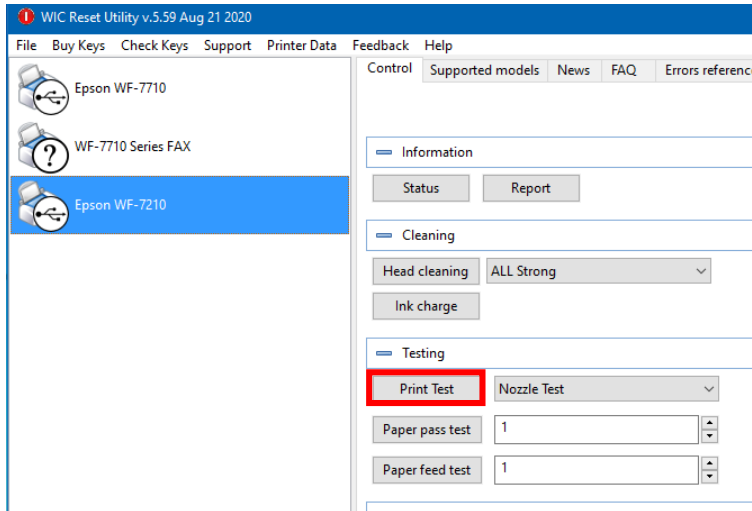
www.sublisplash.de

*Alle Warenzeichen, Produktnamen und Logos sind Eigentum der jeweiligen Besitzer.
Alle hier nicht ausdrücklich gewährten Rechte bleiben vorbehalten.

Sublisplash®

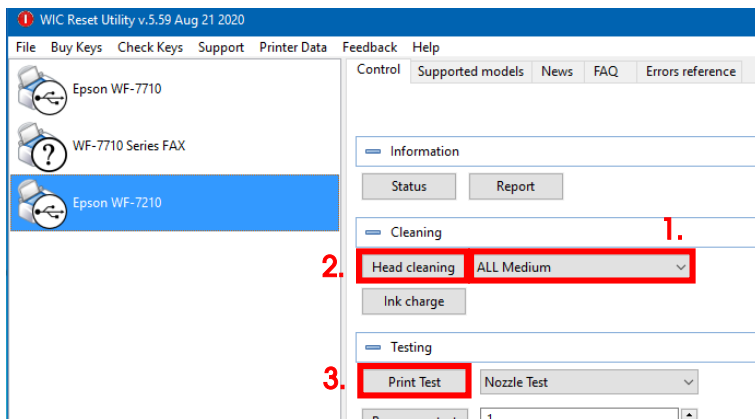
Colour in Motion

Lege bitte ein paar Bogen A4 Papier in die Kassette (normales Kopierpapier reicht).



Klicke mit der Maus auf „Print Test“ um einen Düsentest zu drucken.

Sollte der Düsentest nicht vollständig sein musst Du jetzt Druckkopfreinigungen durchführen:



1. In den Optionen „ALL Medium“ auswählen.
2. Mausklick auf „Head cleaning“.
3. Klicke mit der Maus auf „Print Test“ um einen Düsentest zu drucken.

Ist der Düsentest nicht in Ordnung wiederholst Du die Schritte 2 bis 3 noch max. 3x. Lass' den Drucker danach für ca. 1 Stunde stehen damit die Tinte sich beruhigen kann.

Danach druckst Du einen Düsentest (Schritt 3) und wiederholst gegebenenfalls die Schritte 2 bis 3.

Das WIC Reset Utility kann nun beendet werden.

www.sublisplash.de

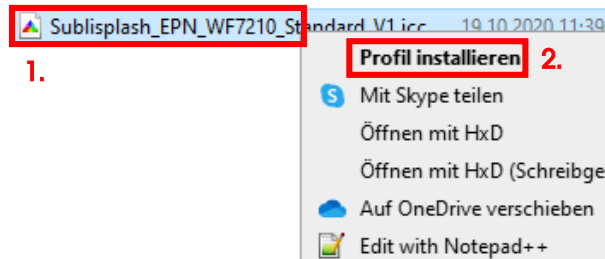
**Alle Warenzeichen, Produktnamen und Logos sind Eigentum der jeweiligen Besitzer.
Alle hier nicht ausdrücklich gewährten Rechte bleiben vorbehalten.*

Sublisplash®

Colour in Motion

5. ICC-Farbprofil herunterladen und installieren

Gehe auf <https://www.sublisplash.com/de/downloads/> und lade Dir das für Deinen Drucker passende ICC-Farbprofil runter.



1. Klicke mit der **rechten** Maustaste auf das ICC-Farbprofil.

2. In dem Fenster klickst Du auf „**Profil installieren**“.

Das Fenster schließt sich und das ICC-Farbprofil wird auf Deinem Computer installiert. Hierbei wird weder ein Statusfenster noch eine Bestätigungsmeldung angezeigt.

Tipp: Windows speichert seine ICC-Farbprofile in dem Ordner „C:\windows\system32\spool\drivers\color“

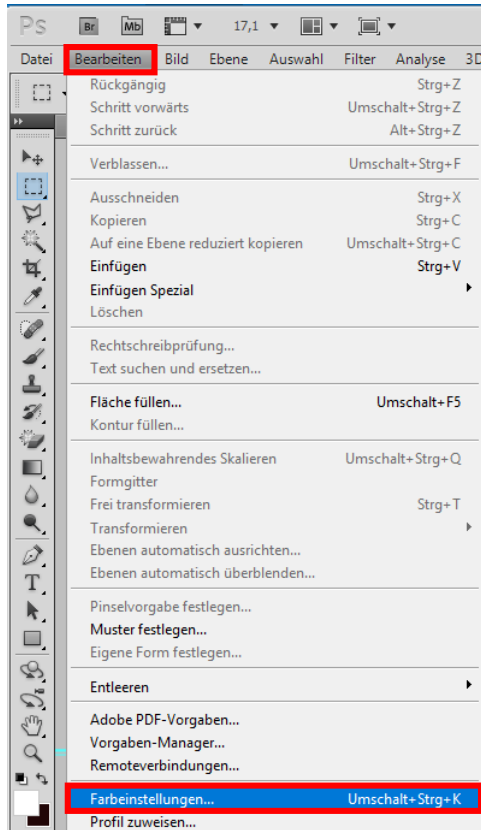
www.sublisplash.de

**Alle Warenzeichen, Produktnamen und Logos sind Eigentum der jeweiligen Besitzer.
Alle hier nicht ausdrücklich gewährten Rechte bleiben vorbehalten.*

Sublisplash®

Colour in Motion

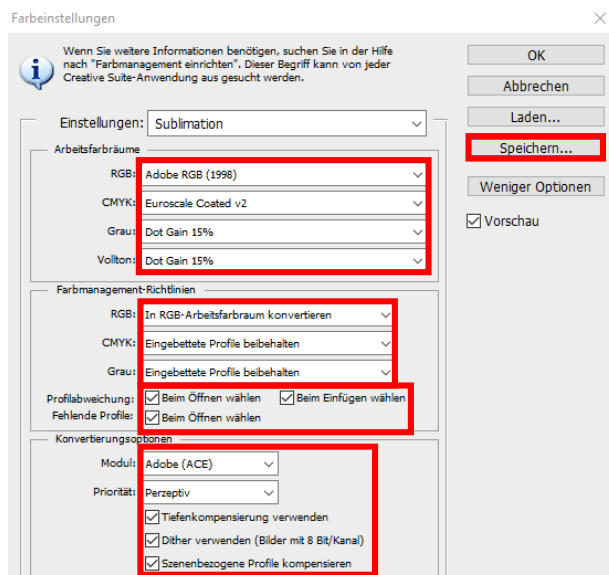
6. Farbeinstellung „Sublimation“ in Adobe Photoshop anlegen



Starte Photoshop.

Klicke in der Menüzeile auf „Bearbeiten“.

Mausklick auf „Farbeinstellungen...“.



Nimm die Einstellungen exakt so vor, wie Du sie in diesem Screenshot siehst.

Speichere die Einstellungen mit Klick auf „Speichern...“. Wähle beim Speichern einen eindeutigen Dateinamen (wir empfehlen „Sublimation“)!

www.sublisplash.de

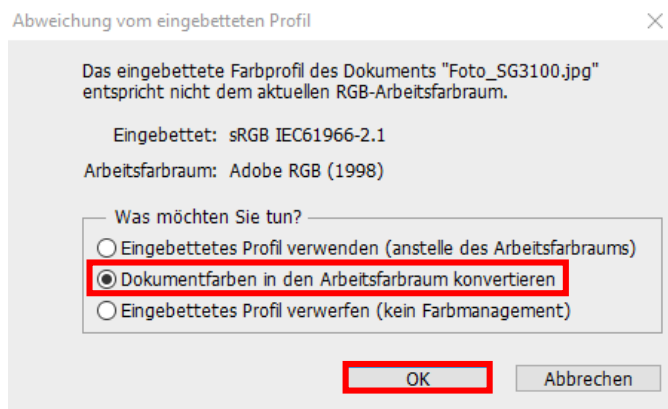
**Alle Warenzeichen, Produktnamen und Logos sind Eigentum der jeweiligen Besitzer.
Alle hier nicht ausdrücklich gewährten Rechte bleiben vorbehalten.*

Sublisplash®

Colour in Motion

7. Lade eine Testdatei in Photoshop

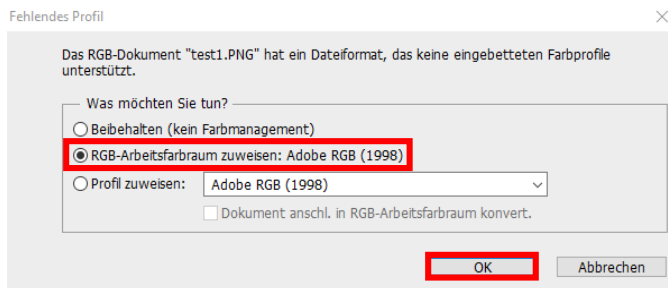
Sofern die Datei einen **abweichenden** Arbeitsfarbraum hinterlegt hat erscheint das Fenster „**Abweichung vom eingebetteten Profil**“.



Wähle die Option „**Dokumentfarben in den Arbeitsfarbraum konvertieren**“ durch Mausklick.

Betätige mit Klick auf „**OK**“.

Sollte die Datei **keinen** Arbeitsfarbraum hinterlegt haben erscheint das Fenster „**Fehlendes Profil**“.



Wähle hier die Option „**RGB-Arbeitsfarbraum zuweisen: Adobe RGB (1998)**“ durch Mausklick.

Betätige mit Klick auf „**OK**“.

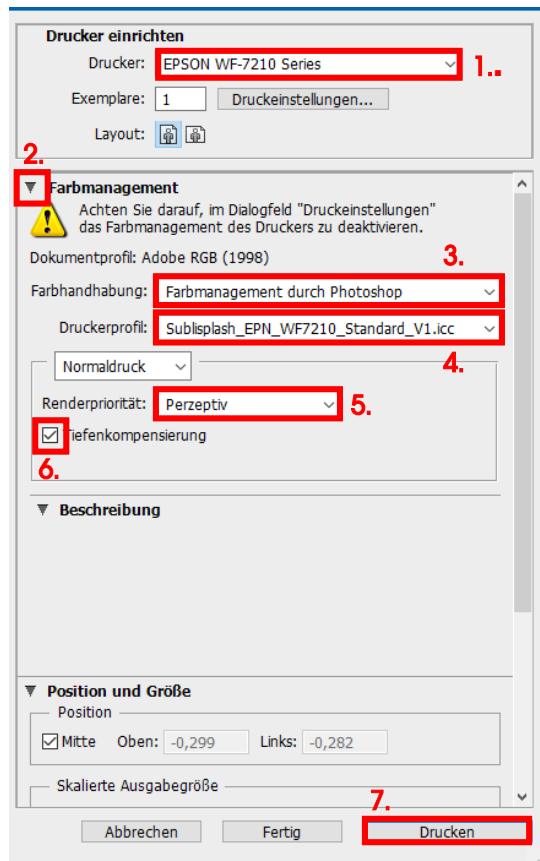
www.sublisplash.de

**Alle Warenzeichen, Produktnamen und Logos sind Eigentum der jeweiligen Besitzer.
Alle hier nicht ausdrücklich gewährten Rechte bleiben vorbehalten.*

Sublisplash®

Colour in Motion

Klicke in der Menüzeile auf „Datei“ und dann im aufgeklappten Menü auf „Drucken...“ um den Photoshop Druckdialog aufzurufen.



1. Wähle den „Epson WF-7210 Series“ im Druckerfeld aus.

2. Sollte „Farbmanagement“ noch nicht aufgeklappt sein öffne es durch Klick auf den Pfeil links neben dem Wort „Farbmanagement“.

3. Wähle bei „Farbhandhabung:“ „Farbmanagement durch Photoshop“ aus.

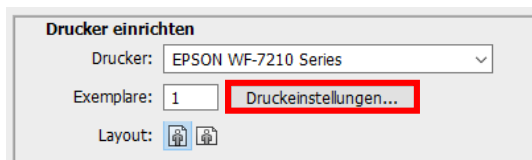
4. Wähle unter „Druckerprofil“ unser aktuelles EPN+ ICC-Farbprofil aus.

5. Wähle unter „Renderpriorität“ „Perzeptiv“ aus.

6. Setze den Haken bei „Tiefenkompensierung“.

7. Um jetzt direkt zu drucken klicke mit der Maus auf „Drucken“.

Praxistipp: Es empfiehlt sich vor dem Druck zu prüfen, ob die aktuell im Druckertreiber gewählte Druckvoreinstellung korrekt ist.



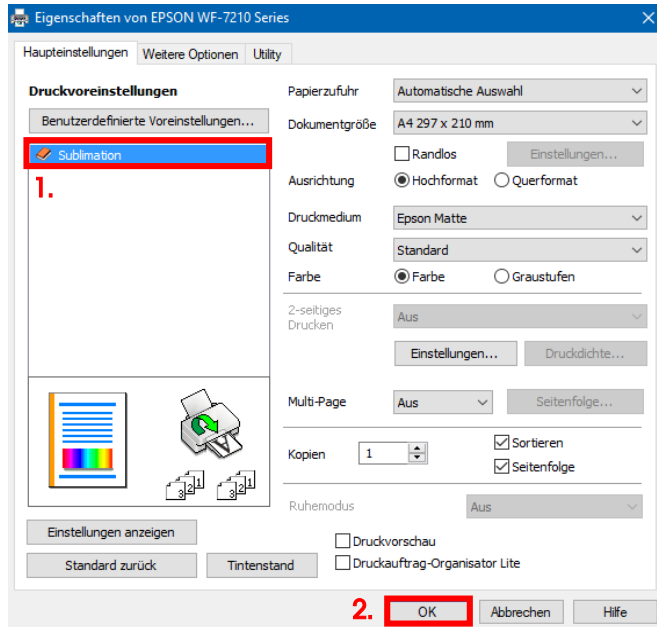
Dazu klickst Du im Photoshop Druckdialog auf „Druckeinstellungen...“.

www.sublisplash.de

**Alle Warenzeichen, Produktnamen und Logos sind Eigentum der jeweiligen Besitzer.
Alle hier nicht ausdrücklich gewährten Rechte bleiben vorbehalten.*

Sublisplash®

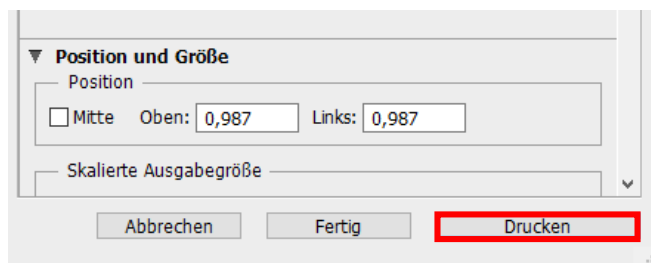
Colour in Motion



1. Wähle unter „Druckvoreinstellungen“ die von Dir gespeicherte Einstellung (hier: „Sublimation“) (wird blau unterlegt) durch Mausklick aus.

2. Bestätige die Auswahl mit Mausklick auf „OK“. Das Fenster „Eigenschaften von EPSON WF-7210 Series“ wird geschlossen.

Lege ein paar Blatt **TexPrint-R** Papier mit der bedruckten Seite nach oben in die Papierkassette des Druckers.



Mit Klick auf „Drucken“ startest Du den Ausdruck.

Hiermit hast Du die Erstinstallation für Deinen Epson WF-7210 Drucker (Umbau) mit **Sublisplash EPN+ Tinten** sowie die Ersteinrichtung für Adobe Photoshop vorgenommen.

Insofern Du eine Hilfestellung für das Auswählen oder Überprüfen dieser Einstellungen benötigst haben wir hierfür die Anleitung „**Einbindung Farbprofil Epson WF7210 – Photoshop EPN+**“ auf unserer Sublisplash Webseite im Bereich „**Anleitungen für Epson-Drucker**“ hinterlegt.

www.sublisplash.de

**Alle Warenzeichen, Produktnamen und Logos sind Eigentum der jeweiligen Besitzer.
Alle hier nicht ausdrücklich gewährten Rechte bleiben vorbehalten.*