

Sublisplash®

Colour in Motion

Erstinstallation Epson WF-C5210 mit Sublisplash EPN+ Tinten CorelDraw(ab X5)

Diesen Drucker ausschließlich mit Sublisplash Tinte verwenden, keine original Tinte verwenden!

Hinweis: Bitte überprüfe **regelmäßig** den Füllstand der Kartuschen und fülle gegebenenfalls Tinte nach. Für Folgeschäden durch Nichtbeachtung übernehmen wir keine Haftung!

1. Drucker erstbefüllen / initialisieren

Den Drucker auspacken und alle Transportsicherungen (blau) entfernen.

WICHTIG: Die kompletten Tintenhalter inkl. **oranger Transportsicherungen** rausnehmen (inkl. Klebeband!) und zur Seite legen. Diese Teile werden im Falle eines späteren Transports benötigt!



Als nächstes müssen die mitgelieferten Leerkartuschen befüllt werden. Bei der Befüllung ist es wichtig die **richtige** Tintenfarbe in den **entsprechenden** Tank zu füllen! Die jeweils einzufüllende Tintenfarbe ist auf dem Aufkleber auf der Leerkartusche aufgedruckt. Die Farbkürzel haben dabei folgende Bedeutung:

K = (Black), C = (Cyan), M = (Magenta), Y = (Yellow)

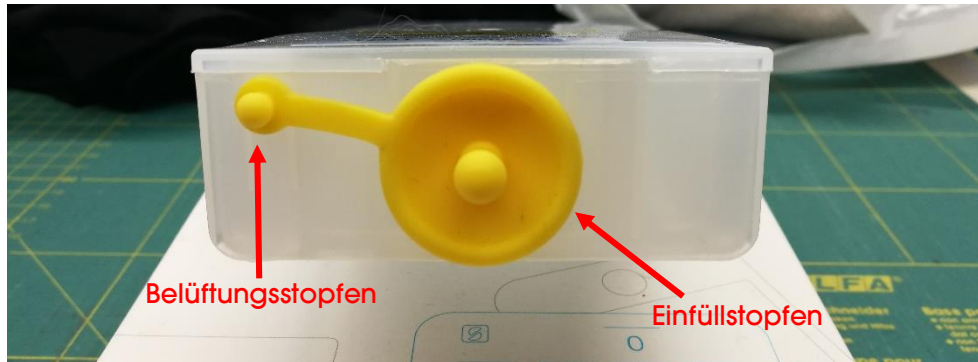
www.sublisplash.de

*Alle Warenzeichen, Produktnamen und Logos sind Eigentum der jeweiligen Besitzer.
Alle hier nicht ausdrücklich gewährten Rechte bleiben vorbehalten.

Sublisplash®

Colour in Motion

Zum Befüllen der einzelnen Kartuschen jeweils den **Einfüllstopfen** und **Belüftungsstopfen** entfernen. Die Kartusche mit **125ml Sublisplash EPN+ Tinte** der richtigen Farbe befüllen. Nach der Befüllung den **Einfüllstopfen** wieder einsetzen.



Damit die vorhandene Luft entweichen und sich die Tinte 'beruhigen' kann, die Kartusche nach dem Befüllen hochkant halten (**Belüftungsstopfen immer noch entfernt!**) und ca. **10x leicht** schütteln. Die Kartusche dann für ca. **5min hochkant** stehen lassen.



Wir zeigen hier den Befüllvorgang am Beispiel der Farbe **YELLOW**. Bitte befülle die restlichen Kartuschen entsprechend.

www.sublisplash.de

**Alle Warenzeichen, Produktnamen und Logos sind Eigentum der jeweiligen Besitzer.
Alle hier nicht ausdrücklich gewährten Rechte bleiben vorbehalten.*

Sublisplash®

Colour in Motion

Die fertig befüllten Kartuschen werden nun in die entsprechenden Aufnahmeschächte des Druckers eingesetzt und durch leichten Druck verriegelt. Möchte man die Kartuschen zum Nachfüllen rausnehmen genügt ein leichter Druck und die Kartusche wird durch die eingebaute Feder entriegelt und kann rausgenommen werden.

Bitte unbedingt darauf achten, daß die richtige Tintenkartusche sich in dem jeweiligen Schacht befindet und die Belüftungsstopfen entfernt sind!



Nach nochmaliger Prüfung ob wirklich alle Transportsicherungen entfernt wurden kann der Drucker am Strom angeschlossen und eingeschaltet werden.

www.sublisplash.de

**Alle Warenzeichen, Produktnamen und Logos sind Eigentum der jeweiligen Besitzer.
Alle hier nicht ausdrücklich gewährten Rechte bleiben vorbehalten.*

Subsplash®

Colour in Motion

2. Druckersoftware installieren

Lade den passenden Treiber für Deine Betriebssystemversion (Win10 32bit oder Win10 64bit) direkt von der Epson Homepage runter und speichere diesen.

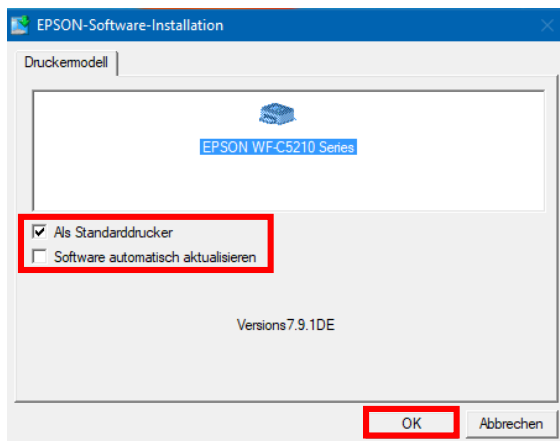
Link zur Win10 32bit Version des Treibers:

<https://download.epson-europe.com/pub/download/6291/epson629167eu.exe>

Link zur Win10 64bit Version des Treibers:

<https://download.epson-europe.com/pub/download/6291/epson629168eu.exe>

Starte das Setup durch Doppelklick auf die EXE Datei. Nach kurzer Zeit erscheint folgendes Fenster:



Soll der Drucker als Standarddrucker eingerichtet werden, lass' den Haken bei „Als Standarddrucker“ gesetzt. Ansonsten entferne den Haken.

Der Haken bei „Software automatisch aktualisieren“ muss **unbedingt** ENTFERNT werden!

Mit Klick auf „OK“ geht es weiter im Setup.

Folge den weiteren Anweisungen. Nach Beendigung des Setups empfiehlt es sich den Computer neu zu starten.

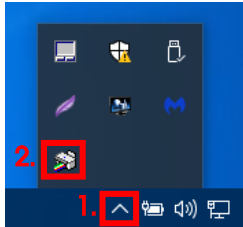
www.subsplash.de

**Alle Warenzeichen, Produktnamen und Logos sind Eigentum der jeweiligen Besitzer.
Alle hier nicht ausdrücklich gewährten Rechte bleiben vorbehalten.*

Sublisplash®

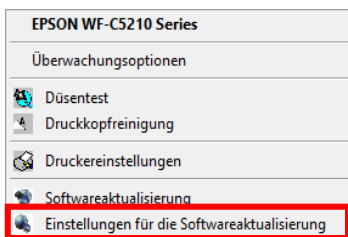
Colour in Motion

Die Epson Software sucht automatisch in einem festgelegten Zeitraum nach Aktualisierungen. Da dieses zu Problemen führen kann schalten wir es wie folgt aus:

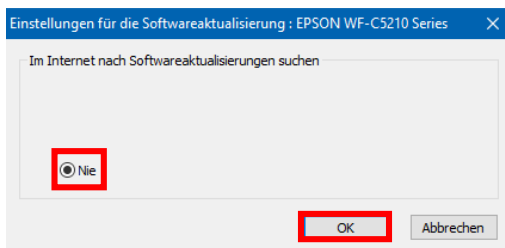


1. Mausklick auf das Symbol „Pfeil nach oben“ in der Statusleiste.

2. Klick mit **rechter** Maustaste auf das Symbol „Statusmonitor“ passend zu Deinem Drucker.



Klick mit **rechter** Maustaste auf „Einstellungen für die Softwareaktualisierung“.



Aktiviere die Option „Nie“ durch Mausklick.

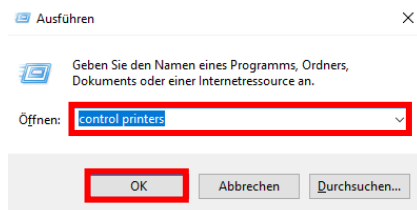
Bestätige mit Klick auf „OK“.

3. Druckertreiber konfigurieren

3.1 Aufruf der Druckereinstellungen:



Drücke „Windows-Taste“ + „R“ gleichzeitig.



Im Feld „Öffnen:“ gibst Du „control printers“ ein.

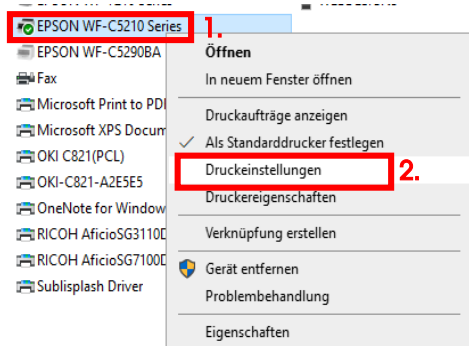
Klick auf „OK“.

www.sublisplash.de

**Alle Warenzeichen, Produktnamen und Logos sind Eigentum der jeweiligen Besitzer.
Alle hier nicht ausdrücklich gewährten Rechte bleiben vorbehalten.*

Sublisplash®

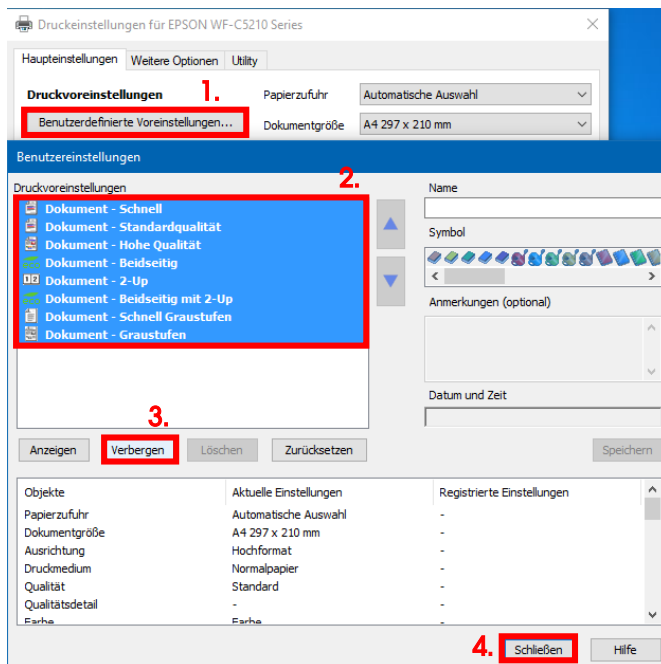
Colour in Motion



1. Klick mit der rechten Maustaste auf „EPSON WF-C5210 Series“.

2. Klick auf „Druckeinstellungen“.

3.2 Druckvoreinstellungen konfigurieren und abspeichern:



1. Klick auf „Benutzerdefinierte Voreinstellungen...“.

2. Alle Einträge auswählen. Klicke dazu auf den **ersten** Eintrag, halte die „Shift“-Taste gedrückt und klicke auf den **letzten** Eintrag.

3. Klick auf „Verbergen“.

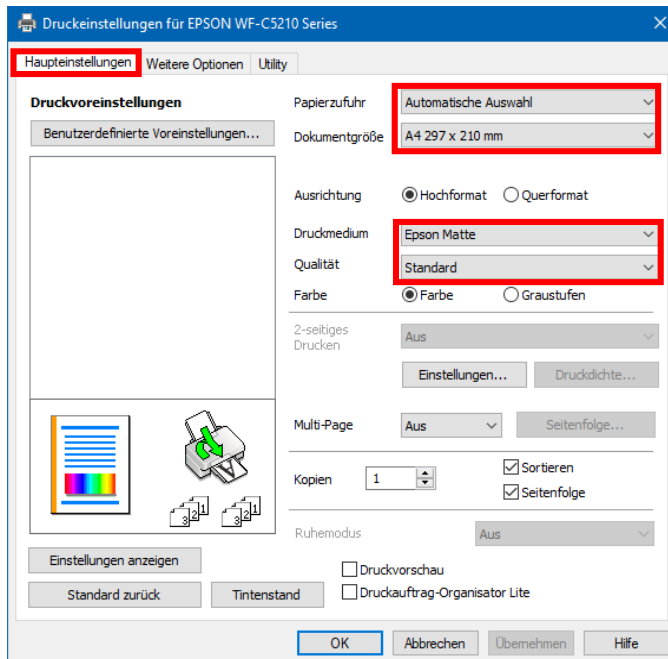
4. Klick auf „Schließen“.

www.sublisplash.de

**Alle Warenzeichen, Produktnamen und Logos sind Eigentum der jeweiligen Besitzer.
Alle hier nicht ausdrücklich gewährten Rechte bleiben vorbehalten.*

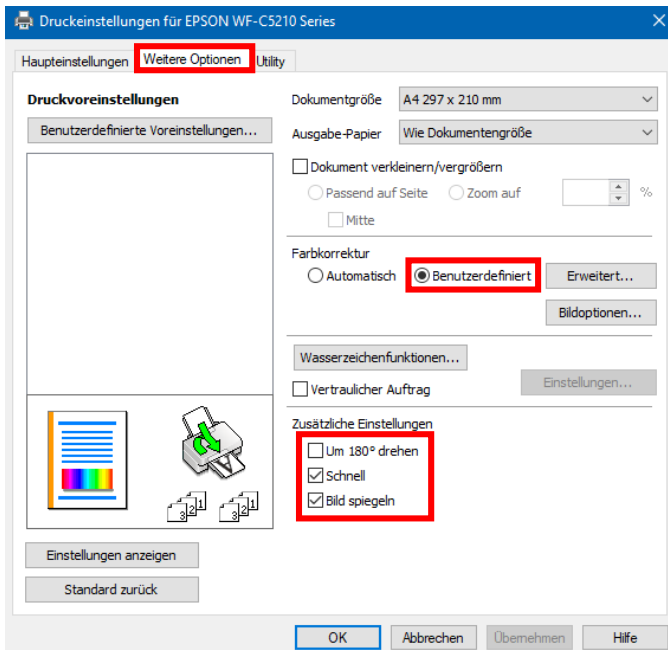
Sublisplash®

Colour in Motion



Im Reiter „Haupteinstellungen“ setzt Du bitte folgende Einstellungen:

Papierzufuhr: Automatische Auswahl
Dokumentgröße: A4 297 x 210 mm
Ausrichtung: Hochformat
Druckmedium: Epson Matte
Qualität: Standard
Farbe: Farbe



Im Reiter „Weitere Optionen“ nimmst Du folgende Einstellungen vor:

Farbkorrektur: Benutzerdefiniert

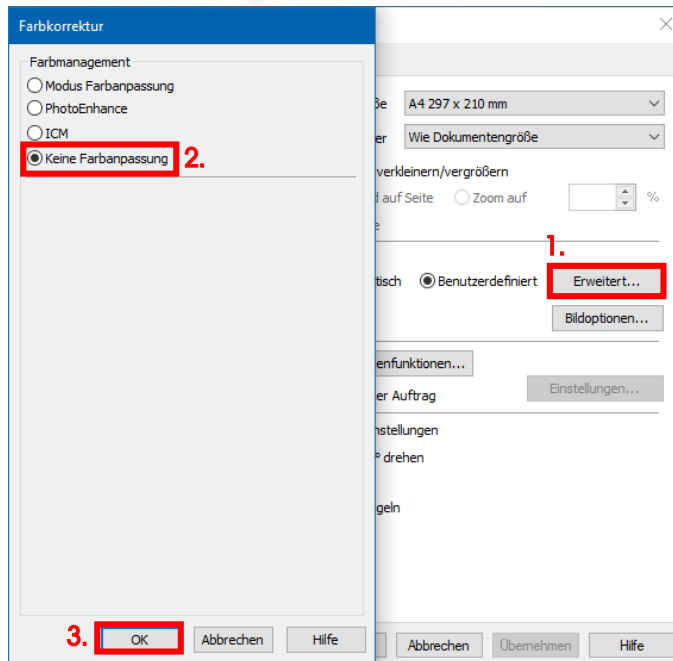
Haken setzen bei „Schnell“ und „Bild spiegeln“.

www.sublisplash.de

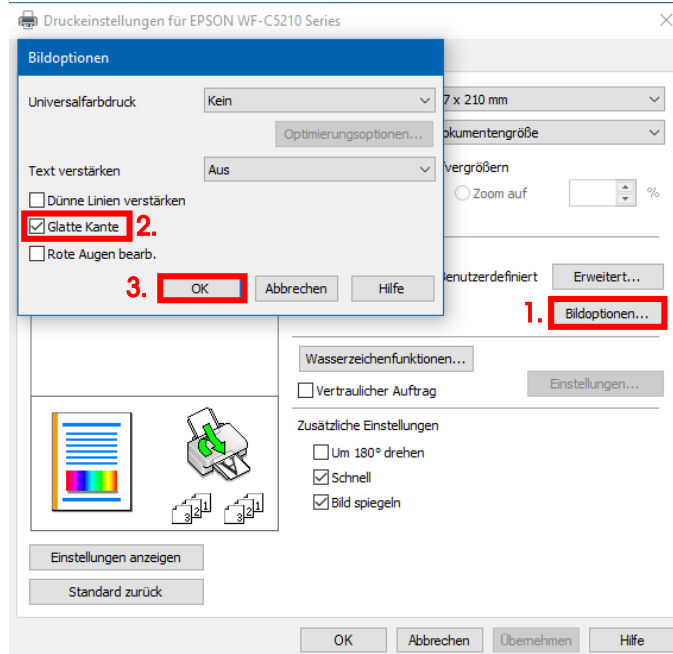
**Alle Warenzeichen, Produktnamen und Logos sind Eigentum der jeweiligen Besitzer.
Alle hier nicht ausdrücklich gewährten Rechte bleiben vorbehalten.*

Sublisplash®

Colour in Motion



1. Klick auf „Erweitert...“.
2. Aktiviere die Option „Keine Farbanpassung“ durch Mausklick.
3. Bestätige mit Klick auf „OK“.



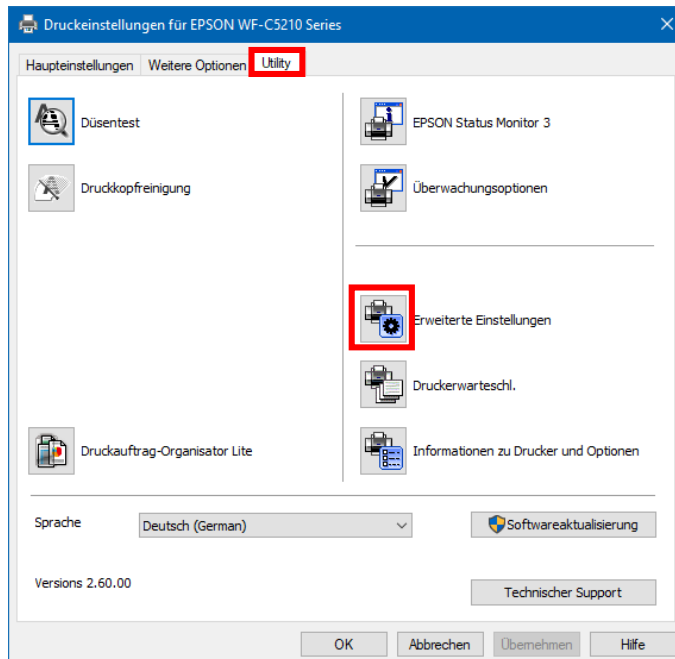
1. Klick auf „Bildoptionen...“.
2. Setze Haken bei „Glatte Kante“.
3. Bestätige mit Klick auf „OK“.

www.sublisplash.de

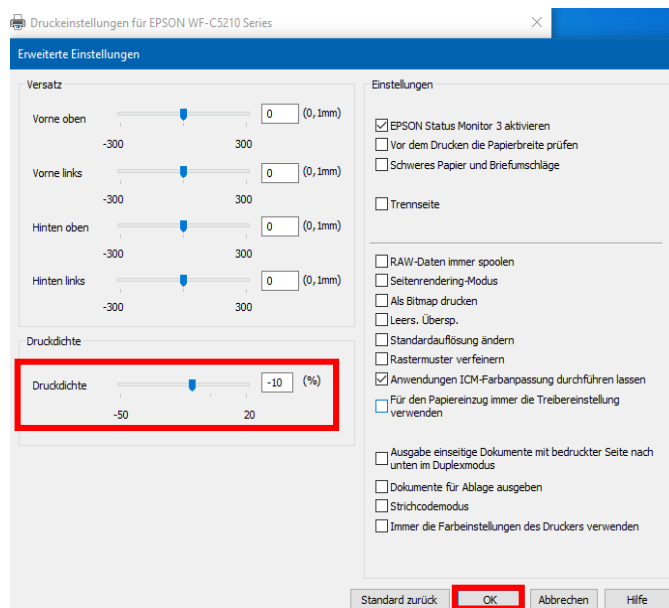
**Alle Warenzeichen, Produktnamen und Logos sind Eigentum der jeweiligen Besitzer.
Alle hier nicht ausdrücklich gewährten Rechte bleiben vorbehalten.*

Sublisplash®

Colour in Motion



Im Reiter „Utility“ klickst Du auf die Schaltfläche „Erweiterte Einstellungen“.



Stell` den Wert bei „Druckdichte“ auf „-10“.

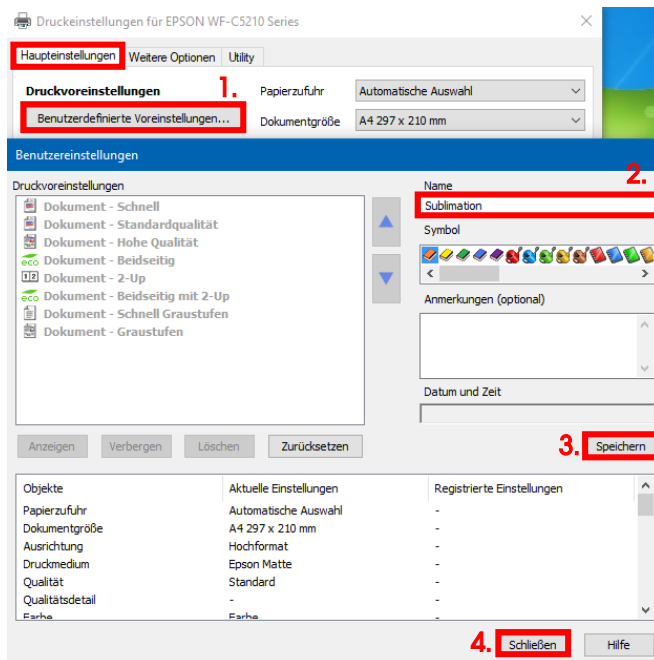
Bestätige Deine Änderung durch Klick auf „OK“.

www.sublisplash.de

**Alle Warenzeichen, Produktnamen und Logos sind Eigentum der jeweiligen Besitzer.
Alle hier nicht ausdrücklich gewährten Rechte bleiben vorbehalten.*

Sublisplash®

Colour in Motion



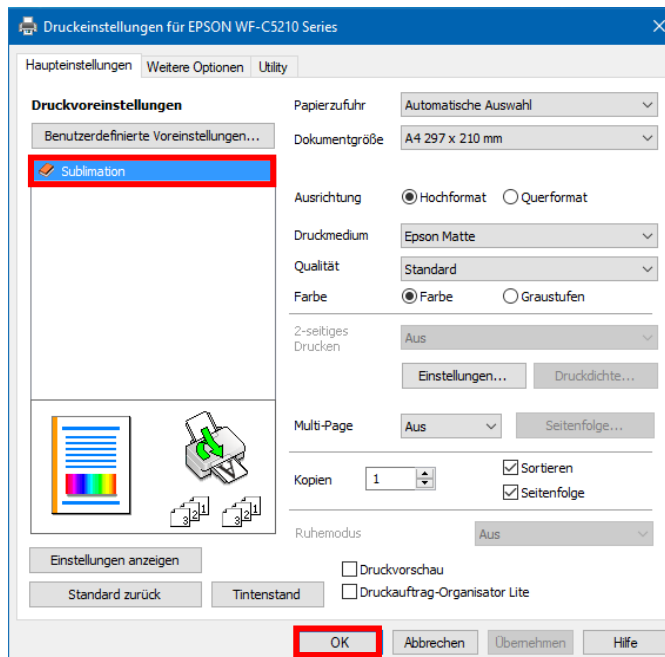
Klicke auf Reiter „Haupteinstellungen“.

1. Mausklick auf „Benutzerdefinierte Voreinstellungen...“.

2. Gib einen aussagekräftigen Namen für Deine Voreinstellung ein.

3. Mit Klick auf „Speichern“ werden die von Dir gemachten Einstellungen unter dem vergebenen Namen gespeichert.

4. Klick auf „Schließen“ bringt Dich zurück zu den „Haupteinstellungen“.



Mit Klick auf den Namen aktivierst Du Deine gespeicherte Voreinstellung.

Schließe das Fenster mit Klick auf „OK“.

www.sublisplash.de

**Alle Warenzeichen, Produktnamen und Logos sind Eigentum der jeweiligen Besitzer.
Alle hier nicht ausdrücklich gewährten Rechte bleiben vorbehalten.*

Sublisplash®

Colour in Motion

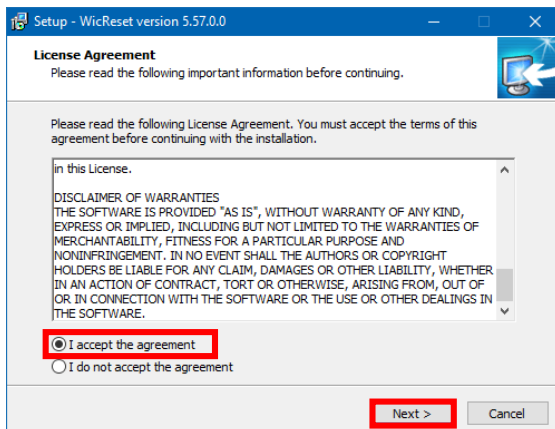
4. WIC Reset Utility installieren und Drucker in Betrieb nehmen

Lade das WIC Reset Utility direkt von der Homepage runter und speichere es auf dem PC.

Link zum WIC Reset Utility:

<http://www.2manuals.com/WIC/wicreset.exe>

Starte das Setup durch Doppelklick auf die EXE Datei.



Aktiviere die Option „I accept the agreement“ durch Mausklick.

Klick auf „Next >“ schließt das Fenster.

Folge den weiteren Anweisungen des Setups bis zu diesem Fenster:



Achte darauf, daß der Haken bei „Launch WicReset“ gesetzt ist.

Klick auf „Finish“ beendet das Setup und startet das WIC Reset Utility.

Das WIC Reset Utility prüft ob eine neuere Version vorhanden ist. Gegebenenfalls wird die neue Version geladen und das WIC Reset Utility beendet und neu gestartet.

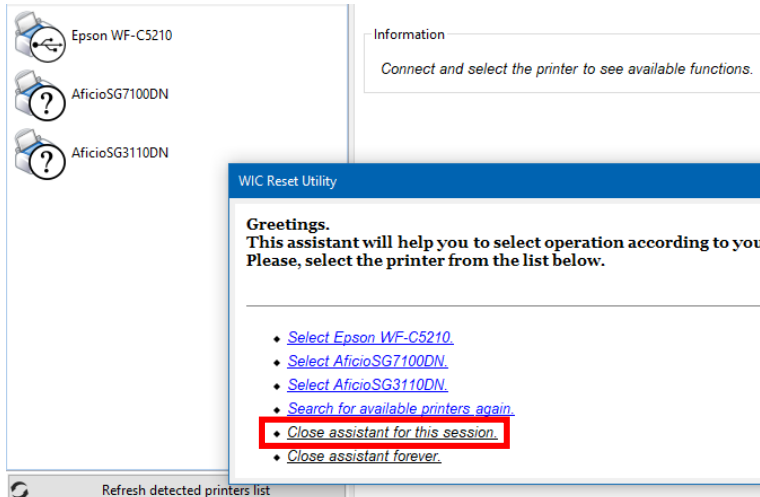
www.sublisplash.de

**Alle Warenzeichen, Produktnamen und Logos sind Eigentum der jeweiligen Besitzer.
Alle hier nicht ausdrücklich gewährten Rechte bleiben vorbehalten.*

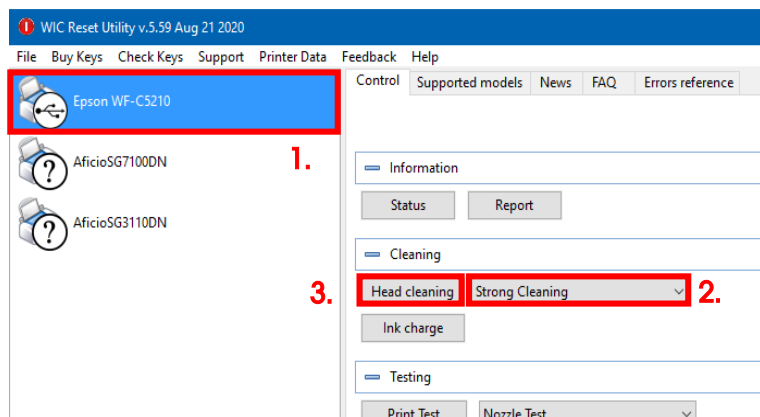
Sublisplash®

Colour in Motion

Nach dem Start erscheint folgendes Fenster:



Klicke mit der Maus auf „Close assistant for this session.“.



1. Mausklick auf „Epson WF-C5210“.

2. In den Optionen bei „Cleaning“ „Strong Cleaning“ auswählen.

3. Mausklick auf „Head cleaning“.

Diesen Schritt wiederholst Du insgesamt **3x!**

Warte jeweils bis ein Durchgang abgeschlossen ist bevor der nächste gestartet wird.

Nach Beendigung des **dritten Durchgangs** wird nun geprüft ob das Tintensystem bereits vollständig gefüllt wurde und somit einsatzbereit ist.

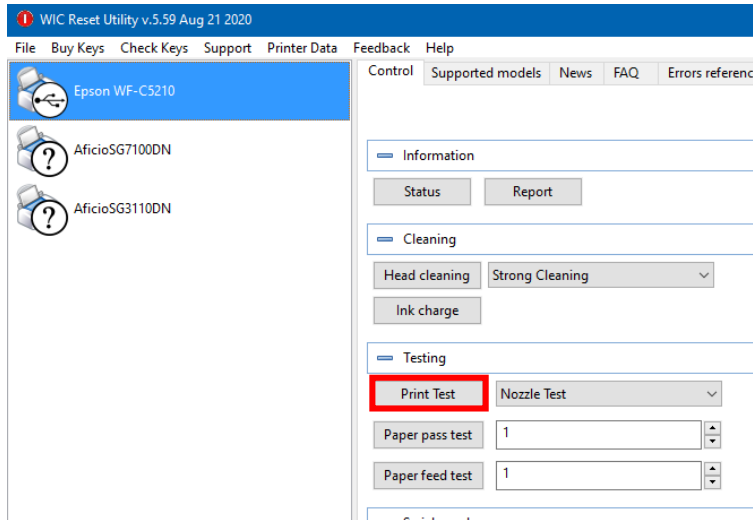
www.sublisplash.de

**Alle Warenzeichen, Produktnamen und Logos sind Eigentum der jeweiligen Besitzer.
Alle hier nicht ausdrücklich gewährten Rechte bleiben vorbehalten.*

Sublisplash®

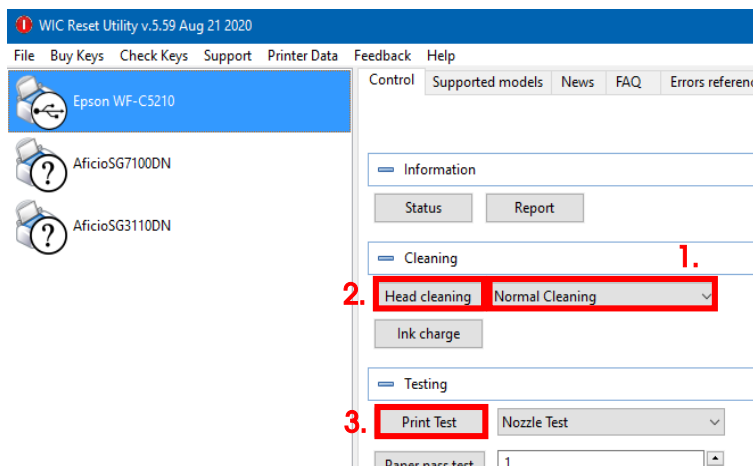
Colour in Motion

Lege dazu bitte ein paar Bogen A4 Papier in die Kassette (normales Kopierpapier reicht).



Klicke mit der Maus auf „Print Test“ um einen Düsentest zu drucken.

Sollte der Düsentest nicht vollständig sein musst Du jetzt Druckkopfreinigungen durchführen:



1. In den Optionen „Normal Cleaning“ auswählen.
2. Mausklick auf „Head cleaning“. Warte bis der Vorgang beendet ist.
3. Klicke mit der Maus auf „Print Test“ um einen Düsentest zu drucken.

Ist der Düsentest **nicht** in Ordnung wiederholst Du die Schritte **2 und 3** noch **max. 3x**. Lass' den Drucker danach für ca. **1 Stunde** stehen damit die Tinte sich beruhigen kann.

Danach druckst Du einen Düsentest (Schritt 3) und wiederholst gegebenenfalls die Schritte 2 und 3.

Das WIC Reset Utility kann nun beendet werden.

www.sublisplash.de

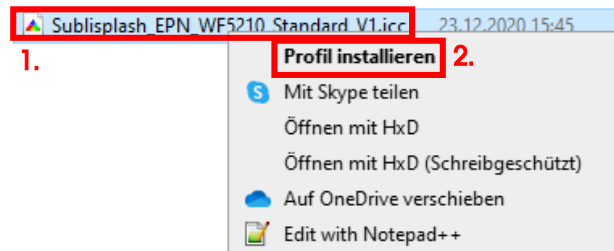
**Alle Warenzeichen, Produktnamen und Logos sind Eigentum der jeweiligen Besitzer.
Alle hier nicht ausdrücklich gewährten Rechte bleiben vorbehalten.*

Sublisplash®

Colour in Motion

5. ICC-Farbprofil herunterladen und installieren

Gehe auf <https://www.sublisplash.com/de/downloads/> und lade Dir das für Deinen Drucker passende ICC-Farbprofil runter.



1. Klicke mit der **rechten** Maustaste auf das ICC-Farbprofil.

2. In dem Fenster klickst Du auf „**Profil installieren**“.

Das Fenster schließt sich und das ICC-Farbprofil wird auf Deinem Computer installiert. Hierbei wird weder ein Statusfenster noch eine Bestätigungsmeldung angezeigt.

Tipp: Windows speichert seine ICC-Farbprofile in dem Ordner „C:\windows\system32\spool\drivers\color“

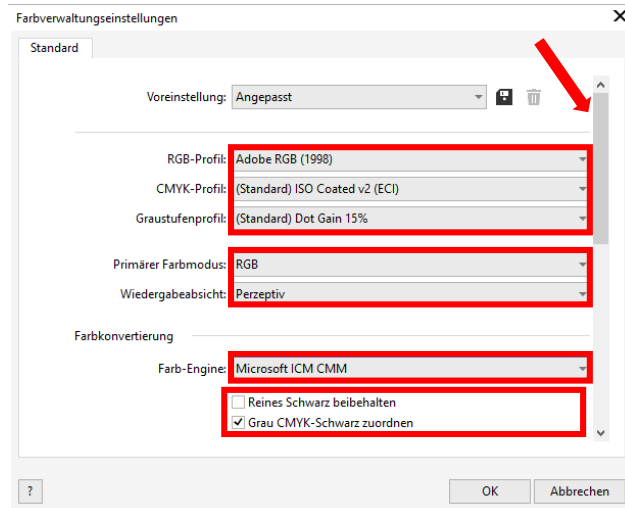
www.sublisplash.de

**Alle Warenzeichen, Produktnamen und Logos sind Eigentum der jeweiligen Besitzer.
Alle hier nicht ausdrücklich gewährten Rechte bleiben vorbehalten.*

Sublisplash®

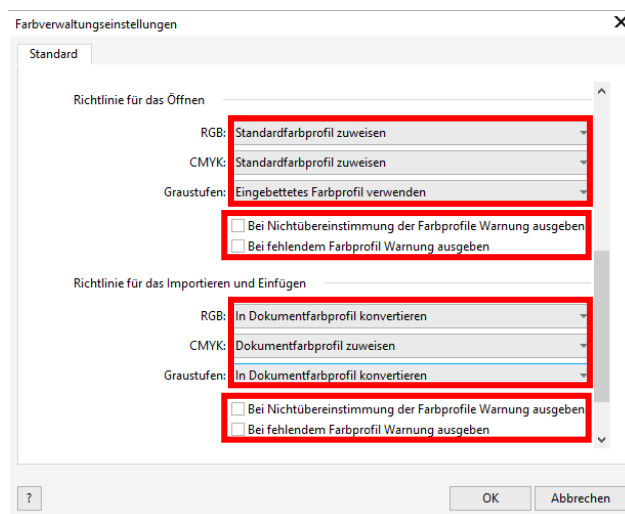
Colour in Motion

6. Farbeinstellung „Sublimation“ in CorelDraw anlegen



Nimm die Einstellungen **exakt** so vor, wie Du sie in diesem Screenshot siehst.

Da der gesamte Inhalt in dem Fenster nicht auf einmal dargestellt werden kann, mußt Du mit der **Scrolleiste** (markiert mit Pfeil) runterscrollen bis Du „**Richtlinie für das Öffnen**“ an oberster Position im Fenster siehst.



Auch hierbei nimmst Du die Einstellungen **exakt** so vor, wie Du sie in diesem Screenshot siehst.

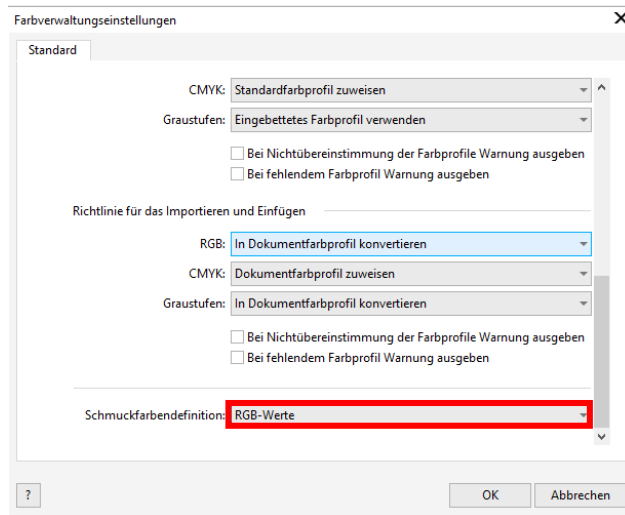
Scrolle dann mit der **Scrolleiste** ganz nach unten.

www.sublisplash.de

**Alle Warenzeichen, Produktnamen und Logos sind Eigentum der jeweiligen Besitzer.
Alle hier nicht ausdrücklich gewährten Rechte bleiben vorbehalten.*

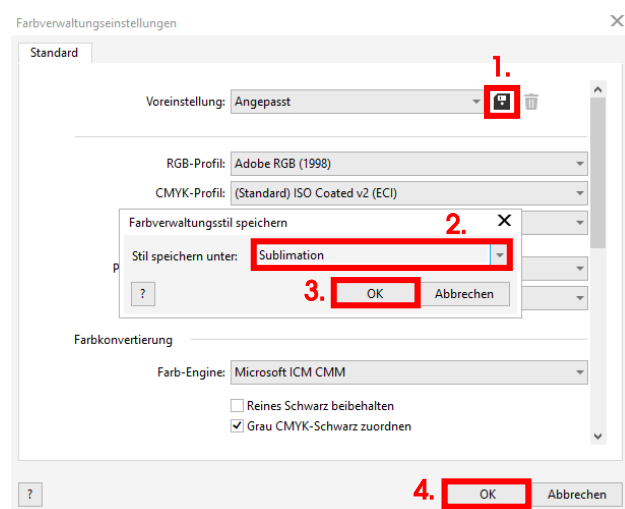
Sublisplash®

Colour in Motion



Und final nimmst Du auch hier die Einstellungen **exakt** so vor, wie Du sie in diesem Screenshot siehst.

Scrolle dann mit der **Scrollleiste** ganz nach **oben**.



1. Um die gemachten Einstellungen zu speichern klicke auf das **Diskettensymbol**.

2. Im Fenster „**Farbverwaltungsstil speichern**“ gibst Du einen eindeutigen Namen ein (wir empfehlen „**Sublimation**“)!

3. Klick auf „**OK**“ schließt das Fenster.

4. Zum Schließen des Fensters „**Farbverwaltungseinstellungen**“ klicke auf „**OK**“.

www.sublisplash.de

**Alle Warenzeichen, Produktnamen und Logos sind Eigentum der jeweiligen Besitzer.
Alle hier nicht ausdrücklich gewährten Rechte bleiben vorbehalten.*

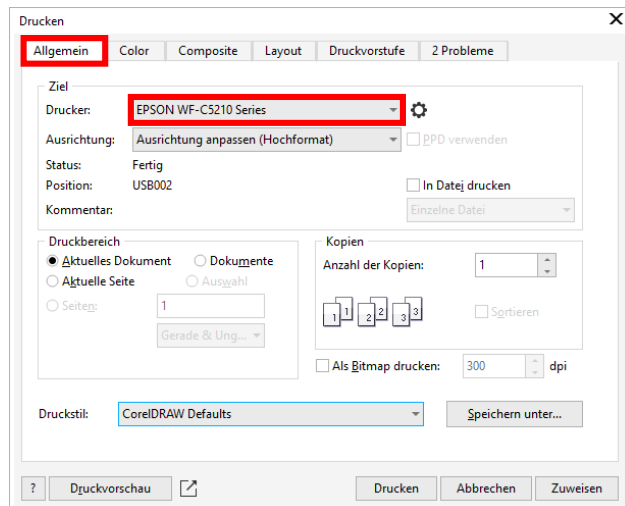
Sublisplash®

Colour in Motion

7. Laden einer Testdatei und Zuweisung des ICC-Farbprofils in CorelDraw

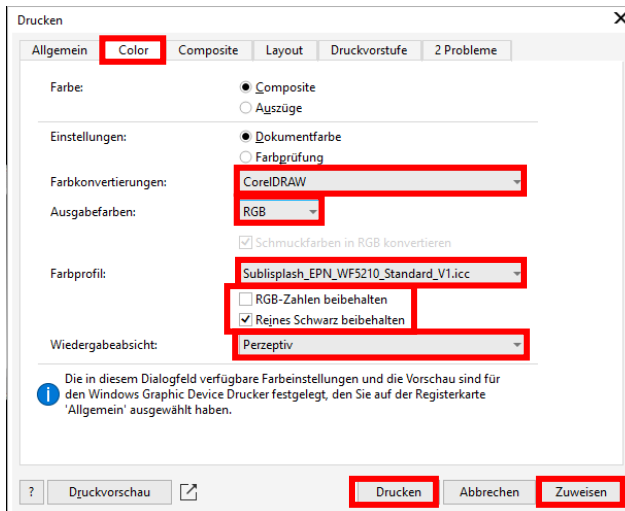
Starte CorelDraw und öffne eine beliebige Datei.

Klicke in der Menüzeile auf „Datei“ und dann im aufgeklappten Menü auf „Drucken...“ um den CorelDraw Druckdialog aufzurufen



Im Reiter „Allgemein“ wählst Du im Druckerfeld den „Epson WF-C5210 Series“ aus.

Wechsle dann per Klick in den Reiter „Color“.



Nimm die Einstellungen **exakt** so vor, wie Du sie in diesem Screenshot siehst. Achte besonders darauf, daß bei „Farbprofil:“ unser aktuelles ICC-Farbprofil für EPN+ Tinte ausgewählt ist.

Mit Klick auf „Zuweisen“ übernimmst Du die gemachten Einstellungen.

Um jetzt direkt zu drucken klicke mit der Maus auf „Drucken“.

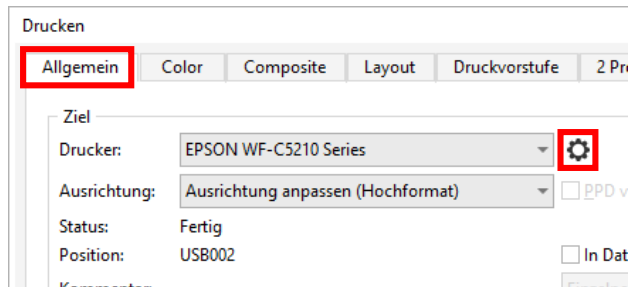
Praxistipp: Es empfiehlt sich vor dem Druck zu prüfen, ob die aktuell im Druckertreiber gewählte Druckvoreinstellung korrekt ist.

www.sublisplash.de

**Alle Warenzeichen, Produktnamen und Logos sind Eigentum der jeweiligen Besitzer.
Alle hier nicht ausdrücklich gewährten Rechte bleiben vorbehalten.*

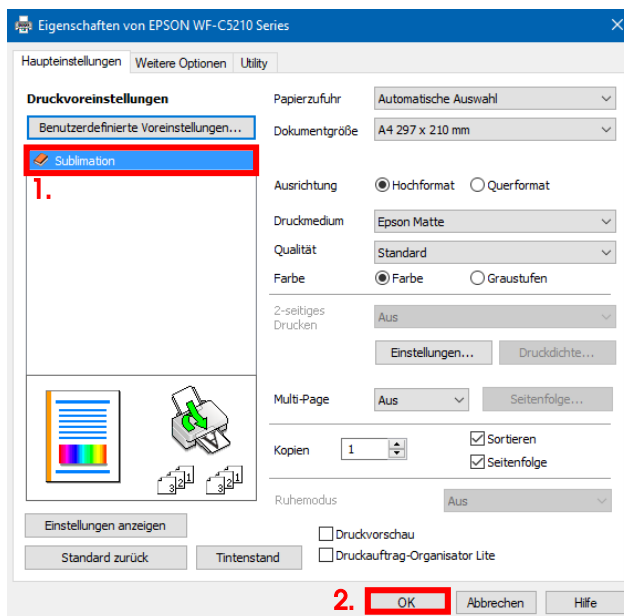
Sublisplash®

Colour in Motion



Wechsel wieder in den Reiter „Allgemein“.

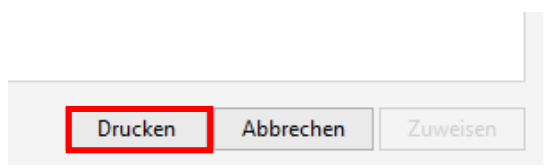
Mit Klick auf das Symbol „Zahnrad“ rufst Du die „Eigenschaften von EPSON WF-C5210 Series“ auf.



1. Wähle unter „Druckvoreinstellungen“ die Einstellung „Sublimation“ (wird blau unterlegt) durch Mausklick aus.

2. Bestätige die Auswahl mit Mausklick auf „OK“. Das Fenster „Eigenschaften von EPSON WF-C5210 Series“ wird geschlossen.

Lege ein paar Blatt **TexPrint-R** Papier mit der bedruckten Seite nach oben in die Papierkassette des Druckers.



Mit Klick auf „Drucken“ startest Du den Ausdruck.

Hiermit hast Du die Erstinstallation für Deinen Epson WF-C5210 mit **Sublisplash EPN+ Tinten** sowie die Ersteinrichtung für CorelDraw (ab X5) vorgenommen.

Insofern Du eine Hilfestellung für das Auswählen oder Überprüfen dieser Einstellungen benötigst findest Du hierfür die Anleitung „**Einbindung des Farbprofils Epson WF-C5210 – CorelDraw (ab X5) EPN+**“ auf unserer Sublisplash Webseite im Bereich „**Anleitungen für Epson-Drucker**“

www.sublisplash.de

**Alle Warenzeichen, Produktnamen und Logos sind Eigentum der jeweiligen Besitzer.
Alle hier nicht ausdrücklich gewährten Rechte bleiben vorbehalten.*