

Sublisplash®

Colour in Motion

Erstinstallation Epson WF 8090 Series mit Sublisplash EPN+ Tinten CorelDraw (ab X5)

1. Drucker aufstellen / erstbefüllen / initialisieren

WICHTIG: Die im Bild gezeigten Aufkleber müssen **unbedingt VOR** Einsetzen der Kartuschen entfernt werden. Nichtbeachtung führt zum Ausfall des Druckers!



Bitte befolge alle Setupschritte so wie der Drucker es auf dem Display vorgibt. Bei der Papiereinrichtung wählst Du „A4 297 x 210 mm“ als Papiergröße und „Normalpapier“ als Papiertyp.

Sollte der Drucker eine Meldung ausgeben dass Fremdtinten verwendet werden, bestätige diese bitte mit „Ja“. Ansonsten wird mit dem Drucker nicht gedruckt werden können und eine Rücksendung des Geräts wird eventuell notwendig!

www.sublisplash.de

*Alle Warenzeichen, Produktnamen und Logos sind Eigentum der jeweiligen Besitzer.
Alle hier nicht ausdrücklich gewährten Rechte bleiben vorbehalten.

Subsplash®

Colour in Motion

2. Druckersoftware installieren

Lade den passenden Treiber für Deinen Drucker direkt von der Epson Homepage runter und speichere diesen.

Downloadlink zum Win10 64bit Treiber:

<https://download.epson-europe.com/pub/download/5140/epson514076eu.exe>

Downloadlink zum Win10 32bit Treiber:

<https://download.epson-europe.com/pub/download/5140/epson514075eu.exe>

Starte das Setup durch Doppelklick auf die EXE Datei.

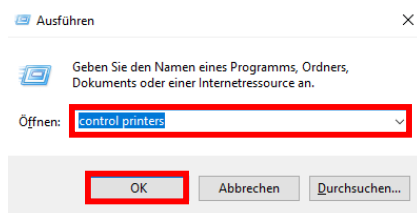
Nach kurzer Zeit erscheint das Setup Fenster. Folge den weiteren Anweisungen. Nach Beendigung des Setups empfiehlt es sich den Computer neu zu starten.

3. Druckertreiber konfigurieren

3.1 Aufruf der Druckeinstellungen:



Drücke „Windows-Taste“ + „R“ gleichzeitig.



Im Feld „Öffnen:“ gibst Du „control printers“ ein.

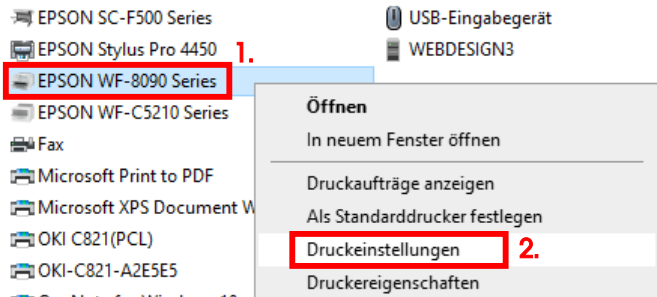
Klick auf „OK“.

www.subsplash.de

**Alle Warenzeichen, Produktnamen und Logos sind Eigentum der jeweiligen Besitzer.
Alle hier nicht ausdrücklich gewährten Rechte bleiben vorbehalten.*

Sublisplash®

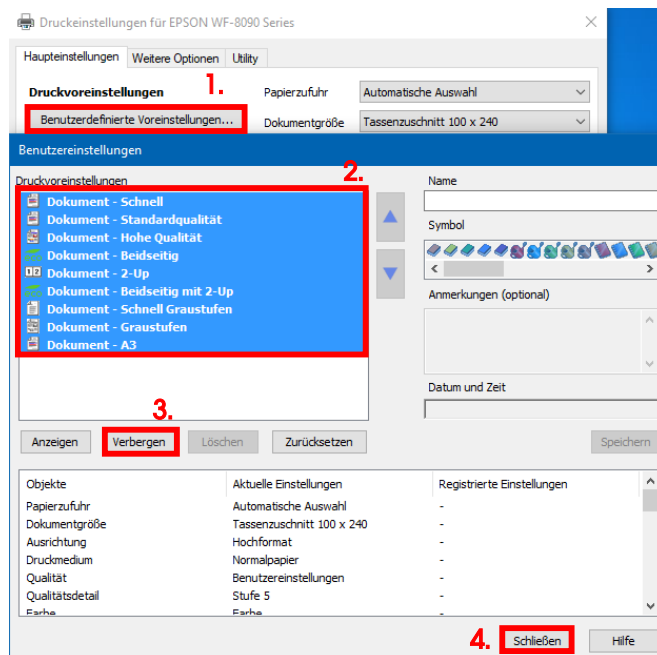
Colour in Motion



1. Klick mit der rechten Maustaste auf „EPSON WF-8090 Series“.

2. Klick auf „Druckeinstellungen“.

3.2 Druckvoreinstellungen konfigurieren und abspeichern:



1. Klick auf „Benutzerdefinierte Voreinstellungen...“.

2. Alle Einträge auswählen. Klicke dazu auf den **ersten** Eintrag, halte die „Shift“-Taste gedrückt und klicke auf den **letzten** Eintrag.

3. Klick auf „Verbergen“.

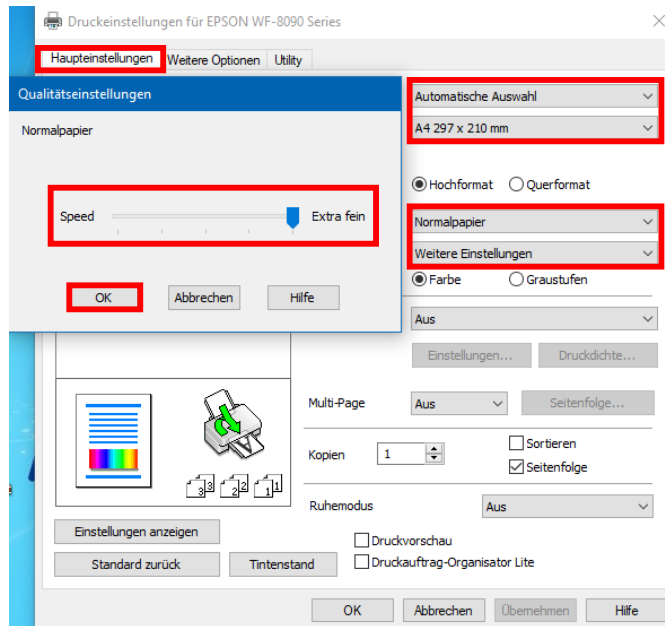
4. Klick auf „Schließen“.

www.sublisplash.de

**Alle Warenzeichen, Produktnamen und Logos sind Eigentum der jeweiligen Besitzer.
Alle hier nicht ausdrücklich gewährten Rechte bleiben vorbehalten.*

Sublisplash®

Colour in Motion

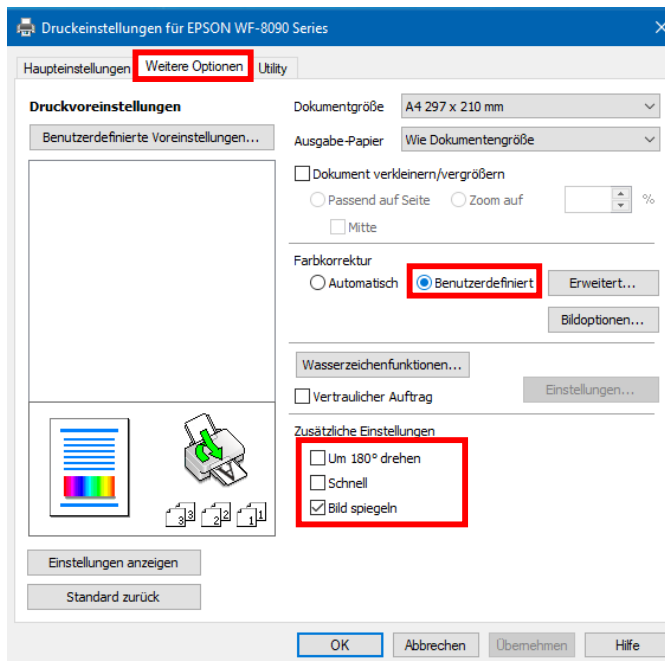


Im Reiter „Haupteinstellungen“ setzt Du bitte folgende Einstellungen:

Papierzufuhr: Automatische Auswahl
Dokumentgröße: A4 297 x 210 mm
Ausrichtung: Hochformat
Druckmedium: Normalpapier
Qualität: Weitere Einstellungen

Im Fenster „Qualitätseinstellungen“ schiebst Du den Regler mit der Maus ganz nach rechts auf „Extra fein“. Bestätige mit Klick auf „OK“.

Farbe: Farbe



Im Reiter „Weitere Optionen“ nimmst Du folgende Einstellungen vor:

Farbkorrektur: Benutzerdefiniert

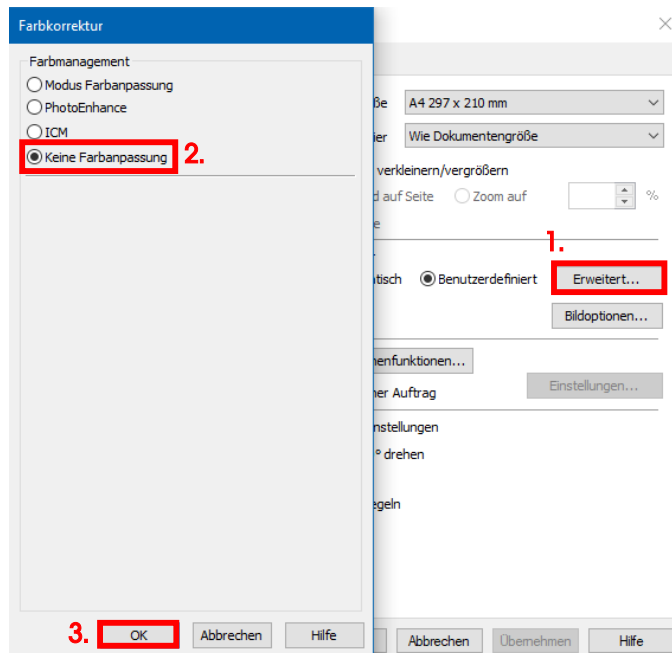
Haken setzen bei „Bild spiegeln“.

www.sublisplash.de

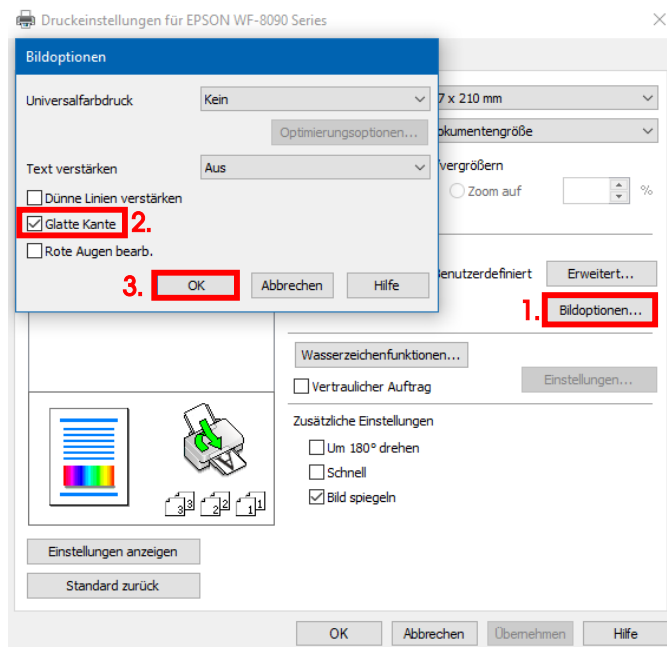
*Alle Warenzeichen, Produktnamen und Logos sind Eigentum der jeweiligen Besitzer.
Alle hier nicht ausdrücklich gewährten Rechte bleiben vorbehalten.

Sublisplash®

Colour in Motion



1. Klick auf „Erweitert...“.
2. Aktiviere die Option „Keine Farbanpassung“ durch Mausklick.
3. Bestätige mit Klick auf „OK“.



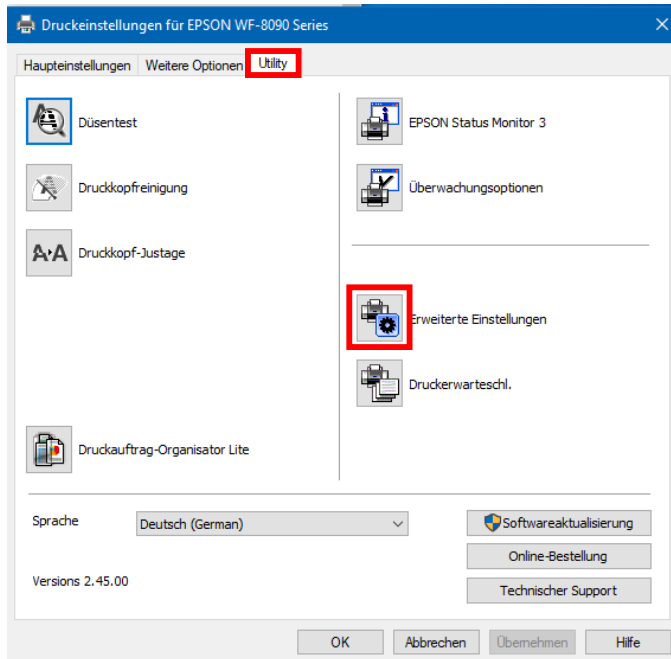
1. Klick auf „Bildoptionen...“.
2. Setze Haken bei „Glatte Kante“.
3. Bestätige mit Klick auf „OK“.

www.sublisplash.de

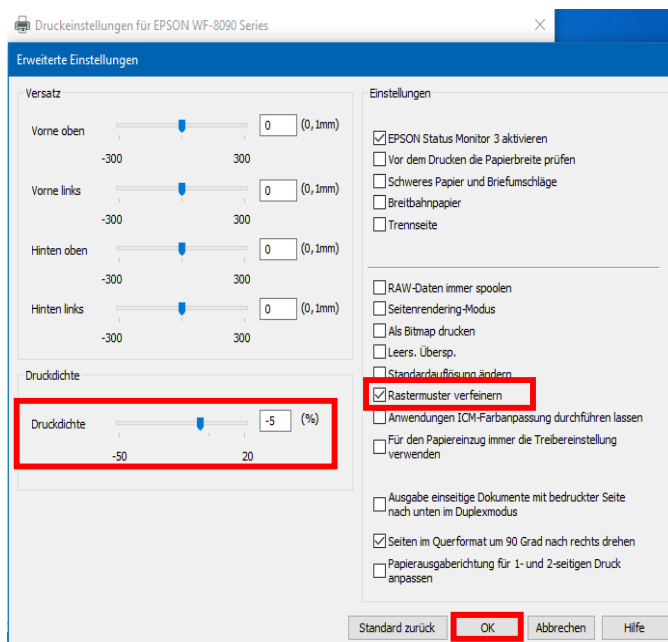
**Alle Warenzeichen, Produktnamen und Logos sind Eigentum der jeweiligen Besitzer.
Alle hier nicht ausdrücklich gewährten Rechte bleiben vorbehalten.*

Sublisplash®

Colour in Motion



Im Reiter „Utility“ klickst Du auf die Schaltfläche „Erweiterte Einstellungen“.



Stell' den Wert bei „Druckdichte“ auf „-5“.

Setze Haken bei „Rastermuster verfeinern“.

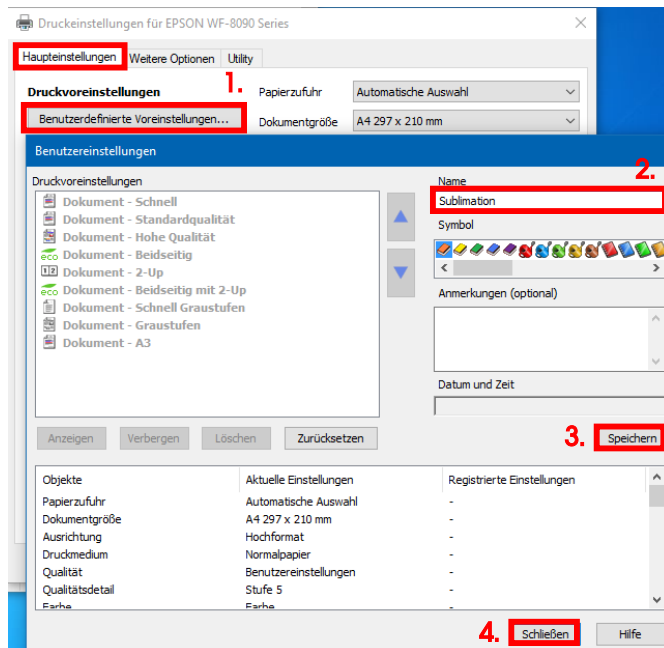
Bestätige Deine Änderung durch Klick auf „OK“.

www.sublisplash.de

**Alle Warenzeichen, Produktnamen und Logos sind Eigentum der jeweiligen Besitzer.
Alle hier nicht ausdrücklich gewährten Rechte bleiben vorbehalten.*

Sublisplash®

Colour in Motion



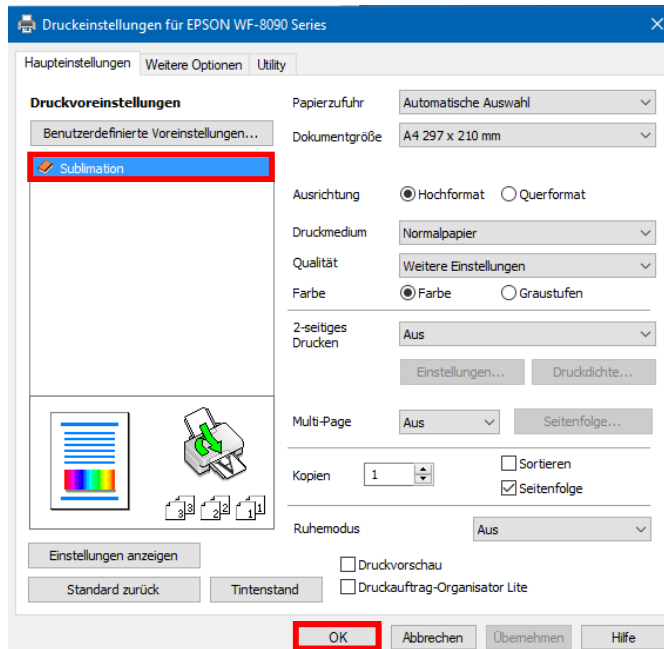
Klicke auf Reiter „Haupteinstellungen“.

1. Mausklick auf „Benutzerdefinierte Voreinstellungen...“.

2. Gib einen Namen für Deine Voreinstellung ein (wir nehmen hier „Sublimation“).

3. Mit Klick auf „Speichern“ werden die von Dir gemachten Einstellungen unter dem vergebenen Namen gespeichert.

4. Klick auf „Schließen“ bringt Dich zurück zu den „Haupteinstellungen“.



Mit Klick auf den Namen aktivierst Du Deine Voreinstellung.

Mit Klick auf „OK“ schließt Du das Fenster.

www.sublisplash.de

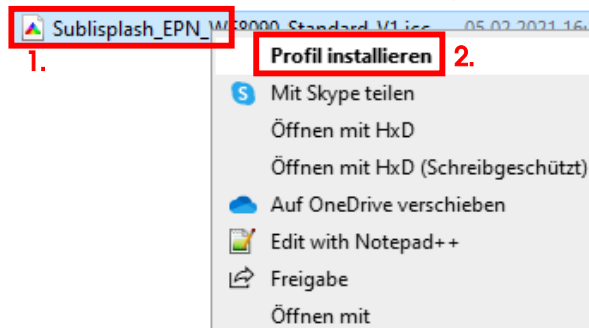
**Alle Warenzeichen, Produktnamen und Logos sind Eigentum der jeweiligen Besitzer.
Alle hier nicht ausdrücklich gewährten Rechte bleiben vorbehalten.*

Sublisplash®

Colour in Motion

4. ICC-Farbprofil herunterladen und installieren

Gehe auf <https://www.sublisplash.com/de/downloads/> und lade Dir das für Deinen Drucker passende ICC-Farbprofil für die EPN+ Tinte runter.



1. Klicke mit der **rechten** Maustaste auf das ICC-Farbprofil.

2. In dem Fenster klickst Du auf „**Profil installieren**“.

Das Fenster schließt sich und das ICC-Farbprofil wird auf Deinem Computer installiert. Hierbei wird weder ein Statusfenster noch eine Bestätigungsmeldung angezeigt.

Tipp: Windows speichert seine ICC-Farbprofile in dem Ordner „C:\windows\system32\spool\drivers\color“

www.sublisplash.de

*Alle Warenzeichen, Produktnamen und Logos sind Eigentum der jeweiligen Besitzer.
Alle hier nicht ausdrücklich gewährten Rechte bleiben vorbehalten.

Sublisplash®

Colour in Motion

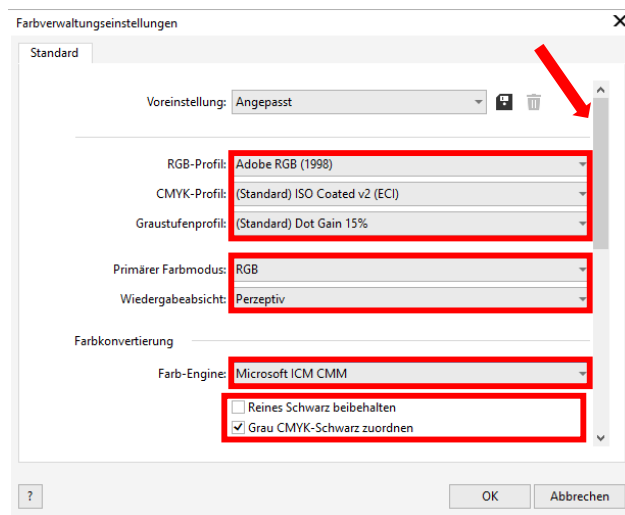
5. Farbeinstellung „Sublimation“ in CorelDraw anlegen



Starte CorelDraw.

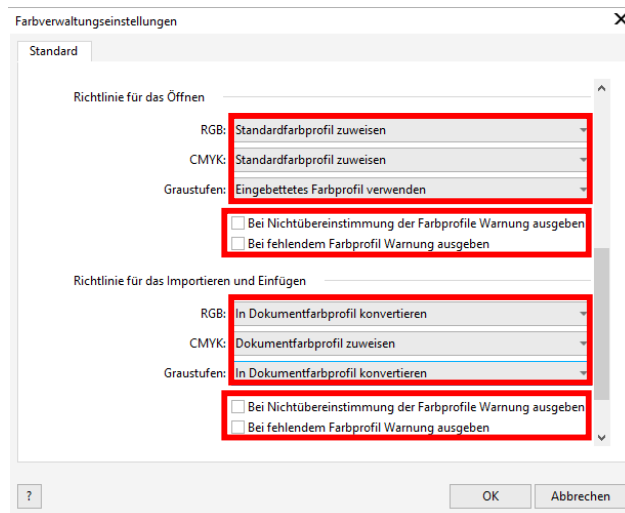
Klicke in der Menüzeile auf „Extras“.

Mausklick auf „Farbverwaltung...“.



Nimm die Einstellungen **exakt** so vor, wie Du sie in diesem Screenshot siehst.

Da der gesamte Inhalt in dem Fenster nicht auf einmal dargestellt werden kann, mußt Du mit der **Scrolleiste** (markiert mit Pfeil) runterscrollen bis Du „**Richtlinie für das Öffnen**“ an oberster Position im Fenster siehst.



Auch hierbei nimmst Du die Einstellungen **exakt** so vor, wie Du sie in diesem Screenshot siehst.

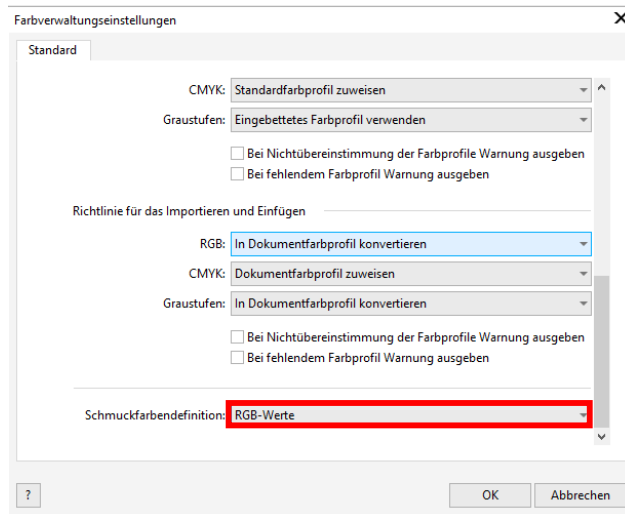
Scrolle dann mit der **Scrolleiste** ganz nach unten.

www.sublisplash.de

**Alle Warenzeichen, Produktnamen und Logos sind Eigentum der jeweiligen Besitzer.
Alle hier nicht ausdrücklich gewährten Rechte bleiben vorbehalten.*

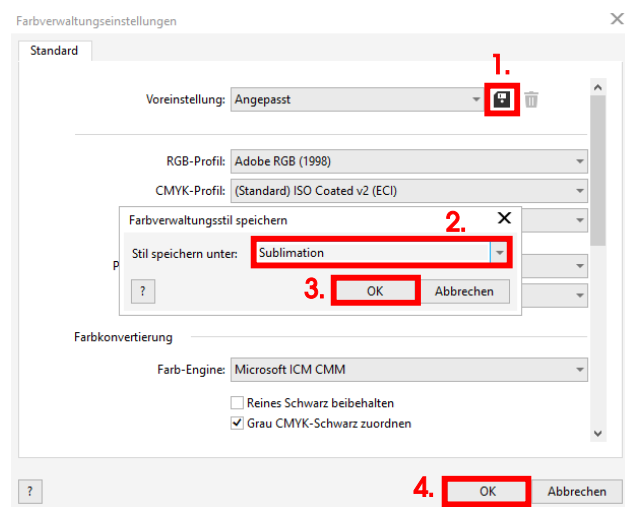
Sublisplash®

Colour in Motion



Und final nimmst Du auch hier die Einstellungen **exakt** so vor, wie Du sie in diesem Screenshot siehst.

Scrolle dann mit der **Scrollleiste** ganz nach **oben**.



1. Um die gemachten Einstellungen zu speichern klicke auf das **Diskettensymbol**.

2. Im Fenster „**Farbverwaltungsstil speichern**“ gibst Du einen eindeutigen Namen ein (wir empfehlen „**Sublimation**“)!

3. Klick auf „**OK**“ schließt das Fenster.

4. Zum Schließen des Fensters „**Farbverwaltungseinstellungen**“ klicke auf „**OK**“.

www.sublisplash.de

**Alle Warenzeichen, Produktnamen und Logos sind Eigentum der jeweiligen Besitzer.
Alle hier nicht ausdrücklich gewährten Rechte bleiben vorbehalten.*

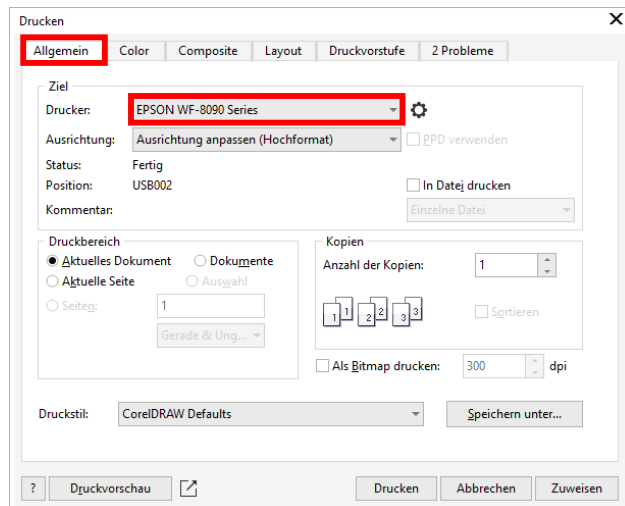
Sublisplash®

Colour in Motion

6. Laden einer Testdatei und Zuweisung des ICC-Farbprofils in CorelDraw

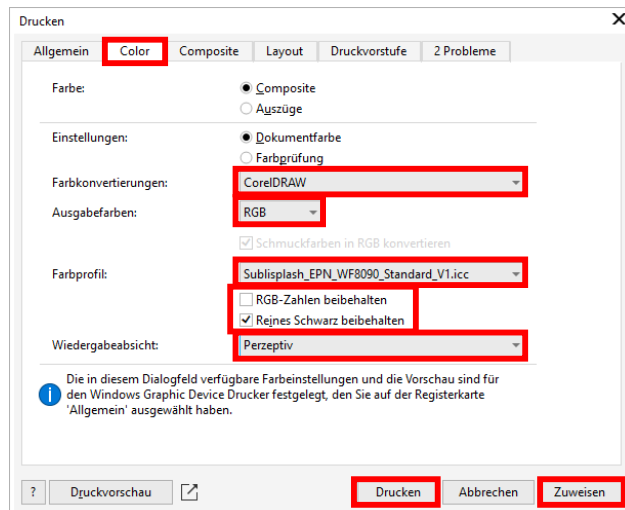
Starte CorelDraw und öffne eine beliebige Datei.

Klicke in der Menüzeile auf „Datei“ und dann im aufgeklappten Menü auf „Drucken...“ um den CorelDraw Druckdialog aufzurufen



Im Reiter „Allgemein“ wählst Du im Druckerfeld den „EPSON WF-8090 Series“ aus.

Wechsle dann per Klick in den Reiter „Color“.



Nimm die Einstellungen **exakt** so vor, wie Du sie in diesem Screenshot siehst. Achte besonders darauf, daß bei „Farbprofil:“ unser aktuelles ICC-Farbprofil für EPN+ Tinte ausgewählt ist.

Mit Klick auf „Zuweisen“ übernimmst Du die gemachten Einstellungen.

Um jetzt direkt zu drucken klicke mit der Maus auf „Drucken“.

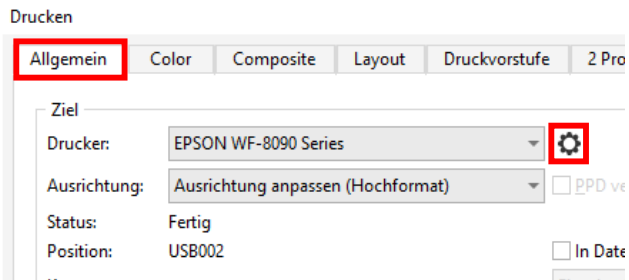
Praxistipp: Es empfiehlt sich vor dem Druck zu prüfen, ob die aktuell im Druckertreiber gewählte Druckvoreinstellung korrekt ist.

www.sublisplash.de

**Alle Warenzeichen, Produktnamen und Logos sind Eigentum der jeweiligen Besitzer.
Alle hier nicht ausdrücklich gewährten Rechte bleiben vorbehalten.*

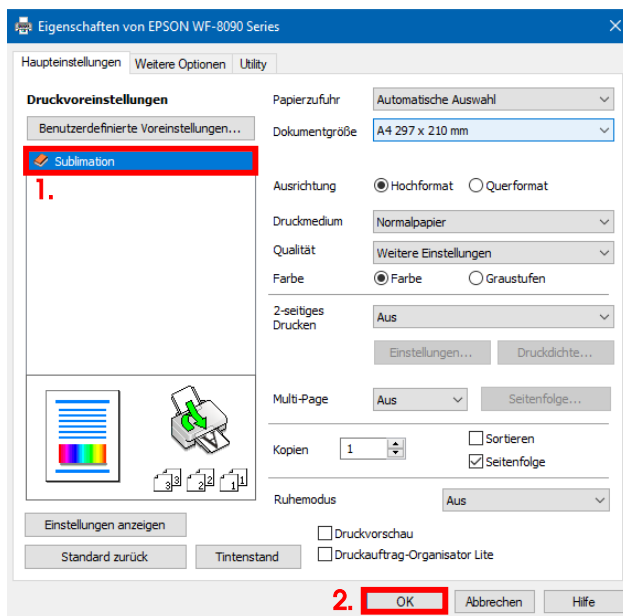
Sublisplash®

Colour in Motion



Wechsel wieder in den Reiter „Allgemein“.

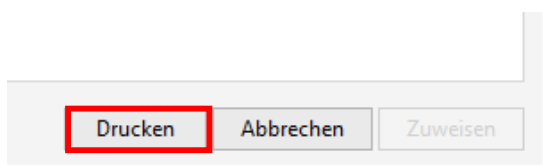
Mit Klick auf das Symbol „Zahnrad“ rufst Du die „Eigenschaften von EPSON WF-8090 Series“ auf.



1. Wähle unter „Druckvoreinstellungen“ die Einstellung „Sublimation“ (wird blau unterlegt) durch Mausklick aus.

2. Bestätige die Auswahl mit Mausklick auf „OK“. Das Fenster „Eigenschaften von EPSON WF-8090 Series“ wird geschlossen.

Lege ein paar Blatt **TexPrint-DT** Papier mit der bedruckten Seite nach oben in die Papierkassette des Druckers.



Mit Klick auf „Drucken“ startest Du den Ausdruck.

Hiermit hast Du die Erstinstallation für Deinen Epson WF-8090 Drucker mit **Sublisplash EPN+ Tinten** und die Ersteinrichtung für CorelDraw (ab X5) vorgenommen.

Insofern Du eine Hilfestellung für das Auswählen oder Überprüfen dieser Einstellungen benötigst findest Du hierfür die Anleitung „**Einbindung des Farbprofils Epson WF-8090 – CorelDraw (ab X5)_EPN+**“ auf unserer Sublisplash Webseite im Bereich „**Anleitungen für Epson-Drucker**“

www.sublisplash.de

**Alle Warenzeichen, Produktnamen und Logos sind Eigentum der jeweiligen Besitzer.
Alle hier nicht ausdrücklich gewährten Rechte bleiben vorbehalten.*