

# Erstinstallation Epson 4450 Corel Draw X5-X8

## 1. Druckertreiber installieren

**Möglichkeit 1:** Kopieren Sie den entsprechenden Druckertreiber von der Print Equipment CD und fügen Sie diesen auf Ihrem PC ein. Führen Sie die Installation durch.

**Möglichkeit 2:** Wahlweise können Sie den aktuellsten Treiber auch direkt von der Homepage [https://www.epson.de/support?productID=2544#product\\_search](https://www.epson.de/support?productID=2544#product_search) downloaden.

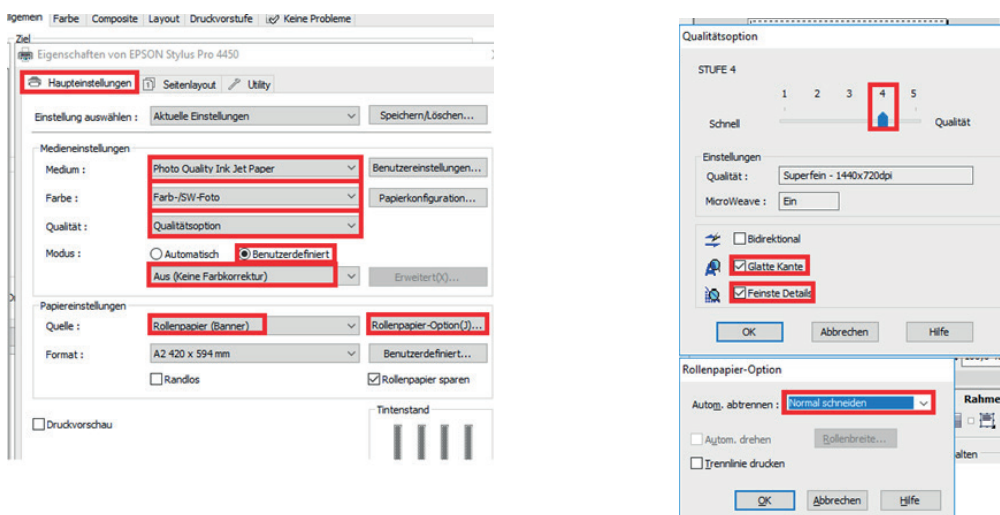
## 2. Einstellungen im Druckertreiber

2.1 Gehen Sie zum Einstellen des Treibers in die Druckereinstellungen.

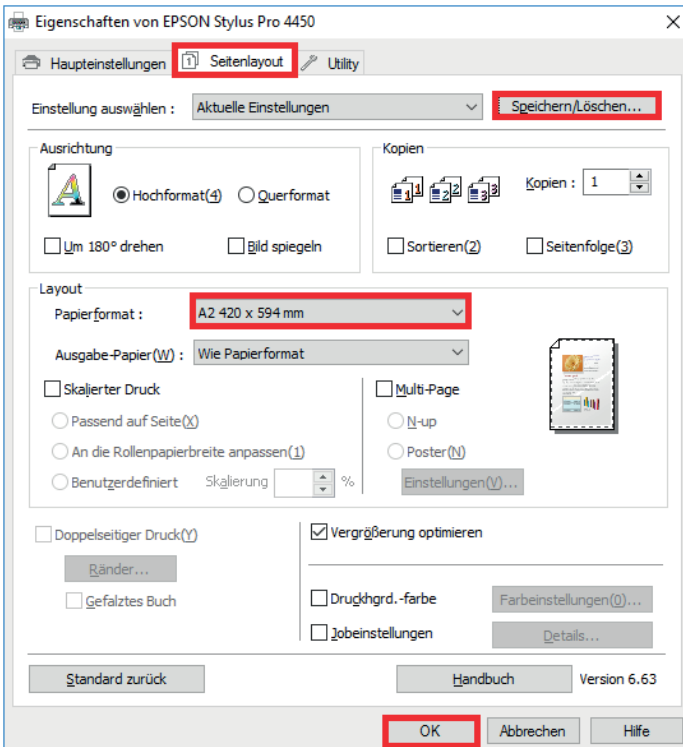
Diese finden Sie unter **Systemsteuerung/Drucker** und **Faxgeräte/Druckereinstellungen**. Oder unter Windows/Start > Geräte und Drucker > rechter Mausklick auf den EP4450 > Druckereinstellungen

Um festzustellen welches Betriebssystem verwendet wird, geht man den Pfad rechter Mausklick auf Windows/Start > linker Mausklick auf System. So erhält man auch Einblick über den Systemtyp.

2.2 Haupteinstellungen über Button "Grundeinstellungen" wie folgt auswählen und abspeichern:

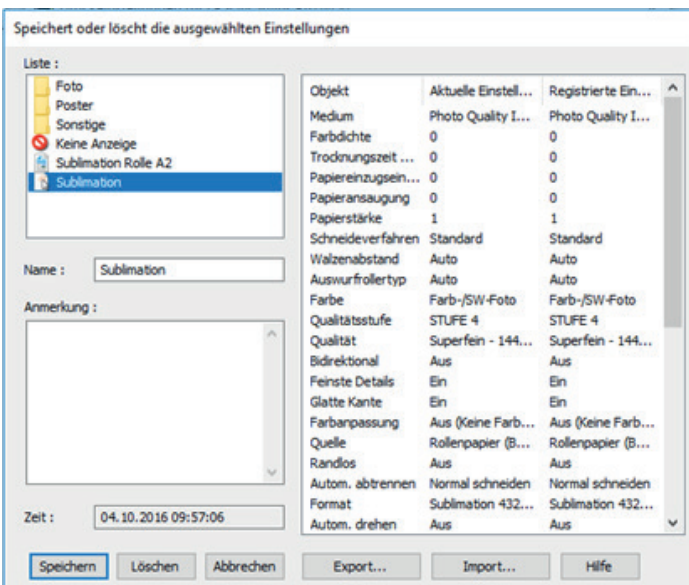


## 2.3 Anschließend Einstellungen im Menü Seitenlayout kontrollieren:



## 2.4 Einstellungen abspeichern.

Wählen Sie hierzu eine eindeutige Bezeichnung wie z.B. Sublimation.



### 3. Einrichten des ICC-Profiles

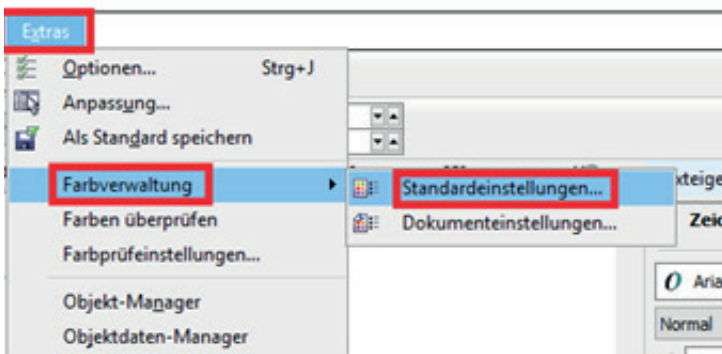
3.1 Öffnen Sie den Ordner der ICC-Profile auf einer der mitgelieferten CD's.

3.2 Klicken Sie mit der rechten Maustaste auf das ICC-Profil und wählen Sie **Profil installieren**.  
Das Profil ist nun automatisch auf Ihrem Computer installiert.  
(Im vorhandenen Ordner **C:/windows/system32/spool/drivers/color**).

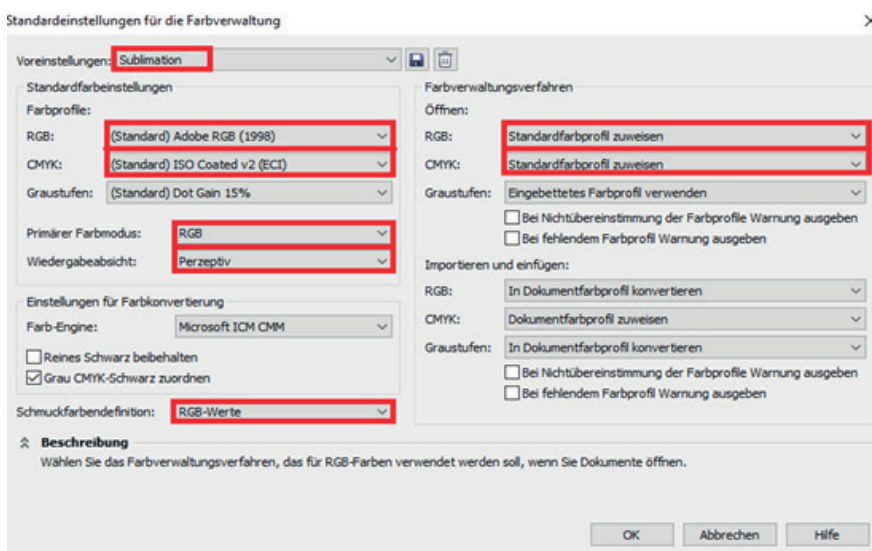
Hierbei werden kein Statusfenster und keine Bestätigungsmeldung angezeigt.

### 4. Farbeinstellung in Corel X5 – X8

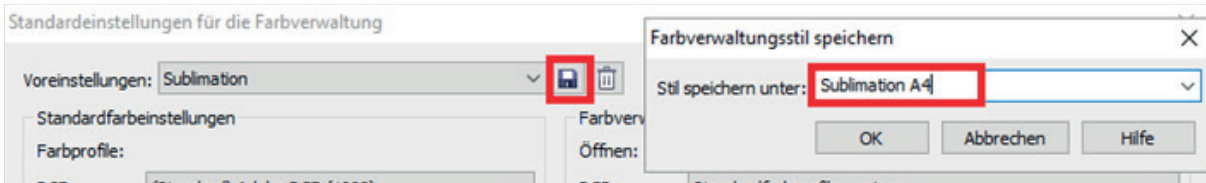
4.1 Öffnen Sie in Corel Draw ein neues leeres Dokument, gehen Sie dann auf den Reiter „Extras“ und wählen den Menüpunkt „Farbverwaltung > Standarteinstellungen“ aus.  
Hier nehmen Sie die Einstellungen wie folgt vor:



4.2 Nehmen Sie anschließend folgende Einstellungen vor:

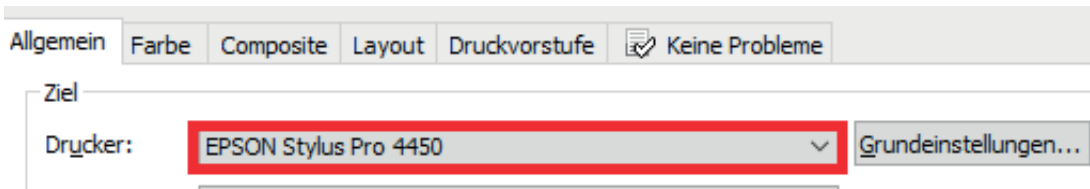


- 4.3 Speichern Sie die Einstellungen über die Diskette ab.  
Wählen Sie hierzu eine eindeutige Bezeichnung wie z.B. Sublimation.  
Nun können Sie in den Voreinstellungen darauf zurückgreifen.

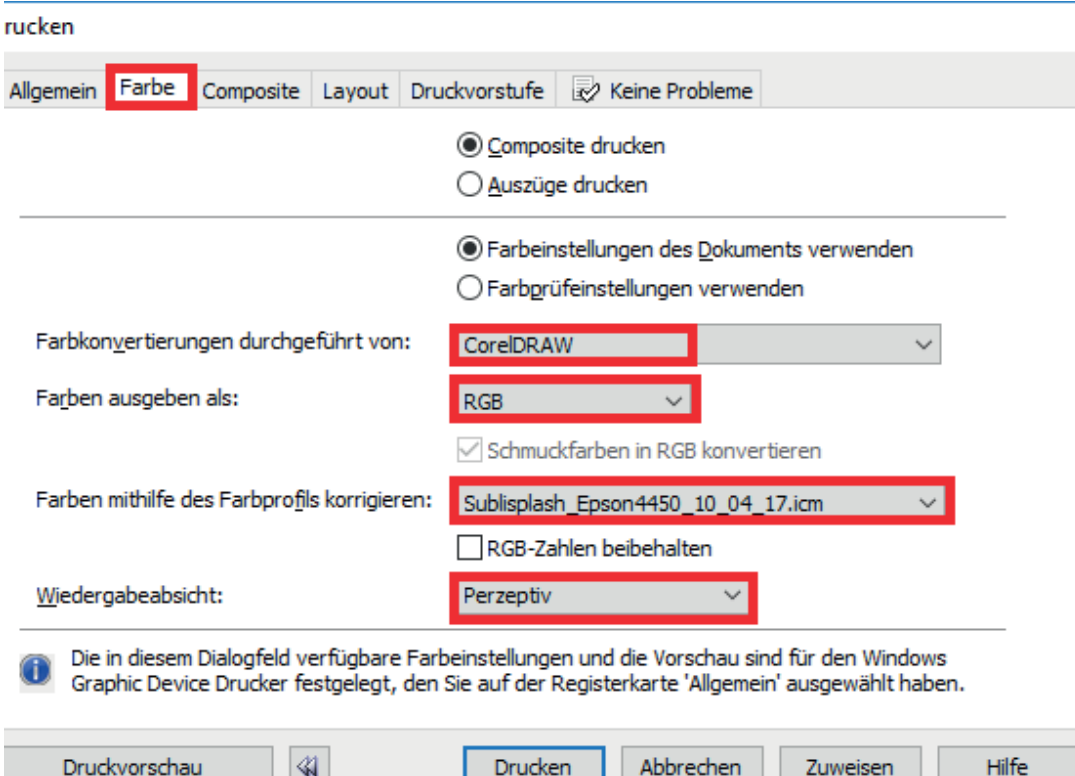


- 4.4 Druckereinstellungen unter **Datei > Drucken** öffnen

- 4.5 Drucker auswählen



- 4.6 Im Reiter **Farbe** folgende Einstellungen vornehmen:



4.6 Um das Bild beim Drucken zu spiegeln, muss in der Registerkarte **Druckvorstufe** der Haken bei der Funktion **Spiegelverkehrt** aktiviert sein.

