

# Sublisplash®

Colour in Motion

## Erstinstallation Epson EcoTank 2700 CoreIDRAW Version X3 & X4

### 1. Druck vorbereiten

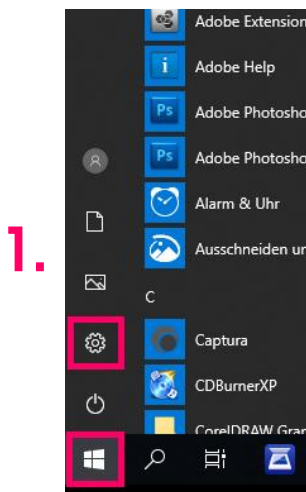
Bitte befolgen sie den Installations- und Befüllungsvorgang anhand der mitgelieferten Epson Installations CD.  
Alternativ können sie den Treiber direkt von der Epson Homepage downloaden:  
<https://download.epson-europe.com/pub/download/6325/epson632513eu.exe>

Bitte beachten Sie das beim Befüllungsschritt unsere Sublisplash verwendet wird.

Wichtig! In Verbindung mit dem Drucker ist das TexPrint-R Papier erforderlich.

### 2. Einstellungen im Druckertreiber

2.1 Bitte nehmen Sie die folgenden Druckertreibereinstellungen wie folgt vor:

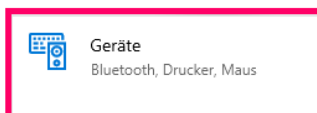


1. Windows/Start > Einstellungen

Windows-Einstellungen

2.

Einstellung suchen



2. Geräte

[www.sublisplash.de](http://www.sublisplash.de)

*\*Alle Warenzeichen, Produktnamen und Logos sind Eigentum der jeweiligen Besitzer.  
Alle hier nicht ausdrücklich gewährten Rechte bleiben vorbehalten.*

# Sublisplash®

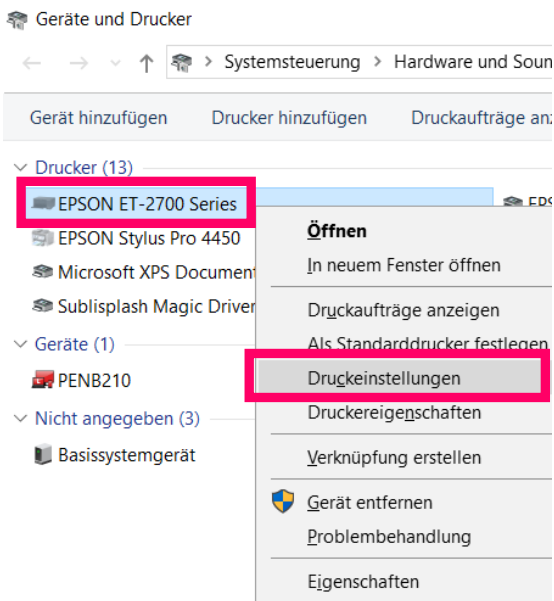
Colour in Motion

3.



3. Geräte und Drucker

4.



4. rechter Mausklick auf den EPSON ET-2700 Series > Druckeinstellungen

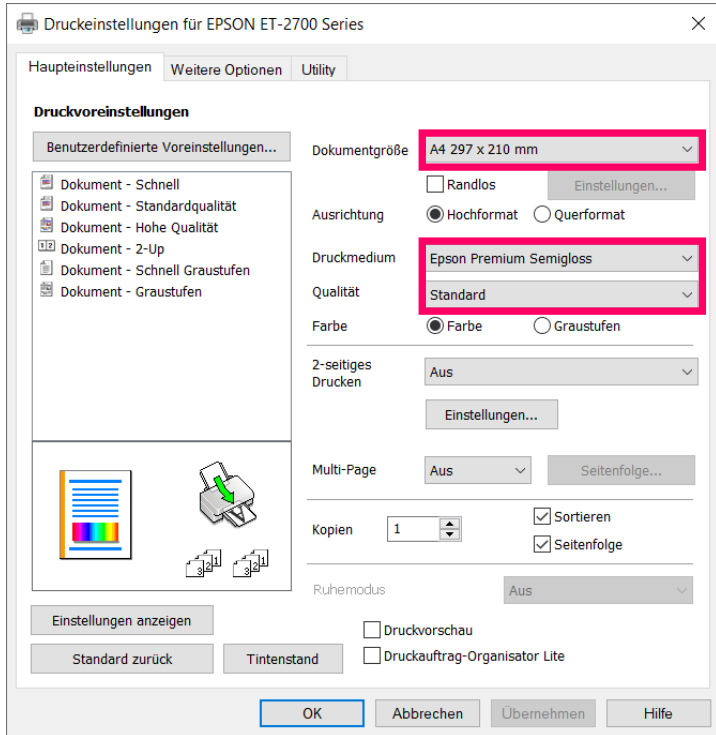
[www.sublisplash.de](http://www.sublisplash.de)

*\*Alle Warenzeichen, Produktnamen und Logos sind Eigentum der jeweiligen Besitzer.  
Alle hier nicht ausdrücklich gewährten Rechte bleiben vorbehalten.*

# Sublisplash®

Colour in Motion

## 2.2 Einstellungen wie folgt auswählen und abspeichern:



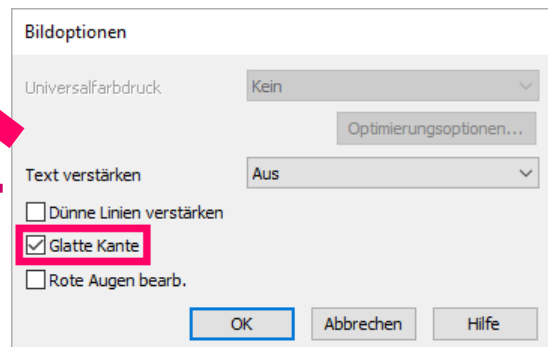
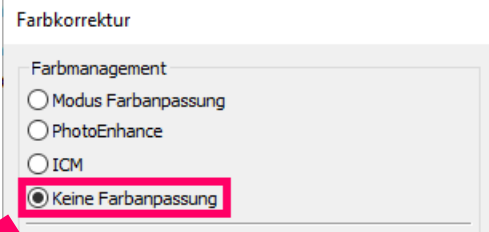
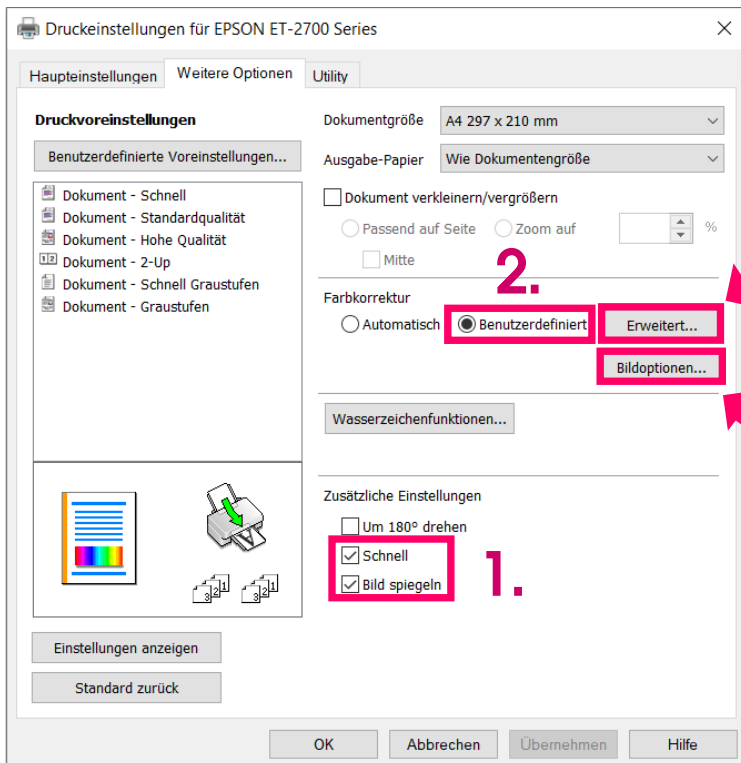
Wechseln Sie zunächst in den Reiter „Weitere Optionen“

1. Überprüfen Sie ob unter Zusätzlichen Einstellungen bei „Schnell“ ein Haken gesetzt wurde. Wenn Ja, entfernen Sie diesen. Sie können bei Bedarf hier auch einen Haken bei „Bild spiegeln“ setzen.

2. Wählen Sie „Benutzerdefiniert“ unter Farbkorrektur.

3. Drücken Sie auf „Erweitert...“ um das Fenster Farbkorrektur zu öffnen. Wählen Sie Hier „Keine Farbanpassung“

4. Drücken Sie auf „Bildoptionen...“ und setzen Sie einen Haken unter „Glatte Kante“, verlassen Sie dann die Bildoptionen mit „OK“



[www.sublisplash.de](http://www.sublisplash.de)

*\*Alle Warenzeichen, Produktnamen und Logos sind Eigentum der jeweiligen Besitzer.  
Alle hier nicht ausdrücklich gewährten Rechte bleiben vorbehalten.*

# Sublisplash®

Colour in Motion

Über „Benutzerdefinierte Voreinstellungen...“ können Sie jetzt die vorgenommenen Einstellungen speichern.

Druckeinstellungen für EPSON ET-2700 Series

Haupt-einstellungen Weitere Optionen Utility

**Druckvoreinstellungen**

Benutzerdefinierte Voreinstellungen...

Dokument - Schnell  
Dokument - Standardqualität  
Dokument - Hohe Qualität  
Dokument - 2-Up  
Dokument - Schnell Graustufen  
Dokument - Graustufen

Dokumentgröße A4 297 x 210 mm  
Ausgabe-Papier Wie Dokumentengröße

Dokument verkleinern/vergrößern  
 Passend auf Seite  Zoom auf %  
 Mitte

Farbkorrektur  
 Automatisch  Benutzerdefiniert

Wasserzeichenfunktionen...

Zusätzliche Einstellungen  
 Um 180° drehen  
 Schnell  
 Bild spiegeln

Einstellungen anzeigen  
Standard zurück

OK Abbrechen Übernehmen Hilfe

Benutzereinstellungen

Druckvoreinstellungen

Dokument - Schnell  
Dokument - Standardqualität  
Dokument - Hohe Qualität  
Dokument - 2-Up  
Dokument - Schnell Graustufen  
Dokument - Graustufen

Name Subli A4  
Symbol  
Anmerkungen (optional)  
Datum und Zeit

Anzeigen Verbergen Löschen Zurücksetzen

Objekte	Aktuelle Einstellungen	Registrierte Einstellungen
Papierzufuhr	Papiereinzug hinten	-
Dokumentgröße	A4 297 x 210 mm	-
Randlos	Aus	-
Ausrichtung	Hochformat	-
Druckmedium	Epson Premium Semigloss	-
Qualität	Standard	-
Qualitätsdetail	-	-

Schließen Hilfe

Eigenschaften von EPSON ET-2700 Series

Haupt-einstellungen Weitere Optionen Utility

**Druckvoreinstellungen**

Benutzerdefinierte Voreinstellungen...

Dokument - Schnell  
Dokument - Standardqualität  
Dokument - Hohe Qualität  
Dokument - 2-Up  
Dokument - Schnell Graustufen  
Dokument - Graustufen  
Subli A4

Dokumentgröße A4 297 x 210 mm  
Ausgabe-Papier Wie Dokumentengröße

Dokument verkleinern/vergrößern  
 Passend auf Seite  Zoom auf %  
 Mitte

Farbkorrektur  
 Automatisch  Benutzerdefiniert

Wasserzeichenfunktionen...

Zusätzliche Einstellungen  
 Um 180° drehen  
 Schnell  
 Bild spiegeln

Einstellungen anzeigen  
Standard zurück

OK Abbrechen Hilfe

[www.sublisplash.de](http://www.sublisplash.de)

\*Alle Warenzeichen, Produktnamen und Logos sind Eigentum der jeweiligen Besitzer.  
Alle hier nicht ausdrücklich gewährten Rechte bleiben vorbehalten.

# Sublisplash®

Colour in Motion

## 3. Einrichten des Farbprofils

3.1 Gehen Sie auf <https://www.sublisplash.com/de/downloads/> und laden das ICC-Farbprofil für Ihren Drucker herunter.

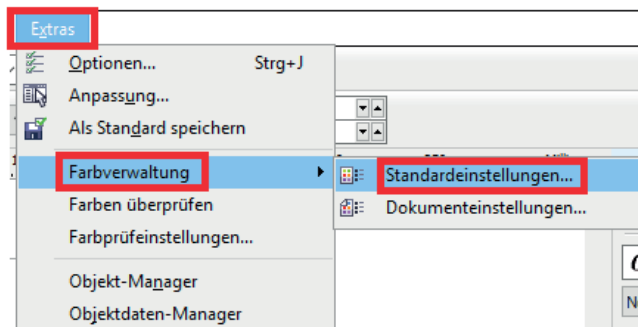
4.2. Klicken Sie im Downloadordner mit der **rechten Maustaste** auf das ICC-Profil und wählen Sie **Profil installieren**. Das Profil ist nun automatisch auf Ihrem Computer installiert.

Hierbei wird kein Statusfenster und keine Bestätigungsmeldung angezeigt.

Das Profil kann alternativ manuell in den folgenden Ordner „C:/windows/system32/spool/drivers/color“ verschoben werden.

## 4. Farbeinstellungen in CorelDRAW

4.1 Öffnen Sie in CorelDRAW den Reiter „Extras“ > „Farbverwaltung“ > „Standardeinstellungen“



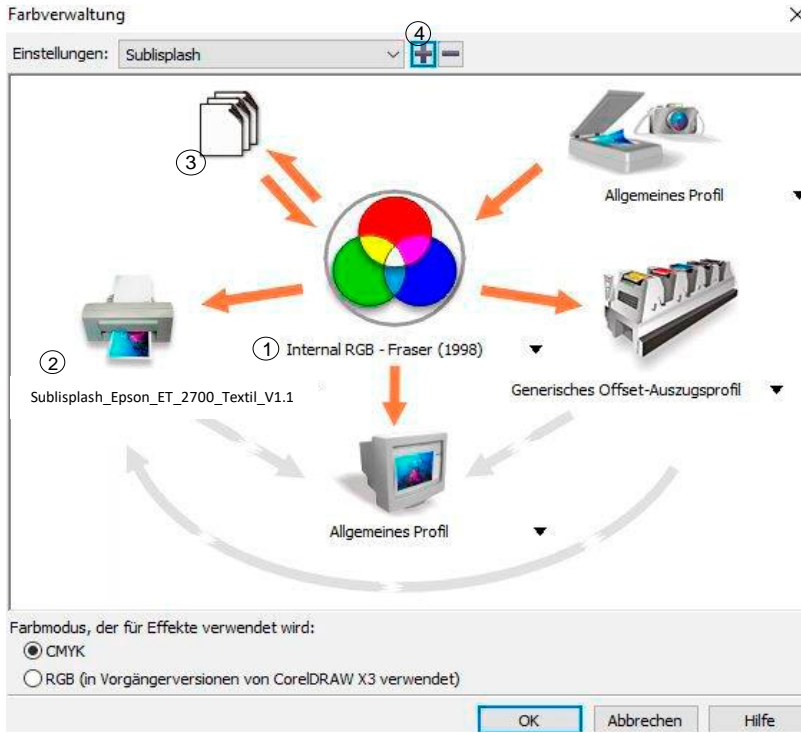
[www.sublisplash.de](http://www.sublisplash.de)

*\*Alle Warenzeichen, Produktnamen und Logos sind Eigentum der jeweiligen Besitzer.  
Alle hier nicht ausdrücklich gewährten Rechte bleiben vorbehalten.*

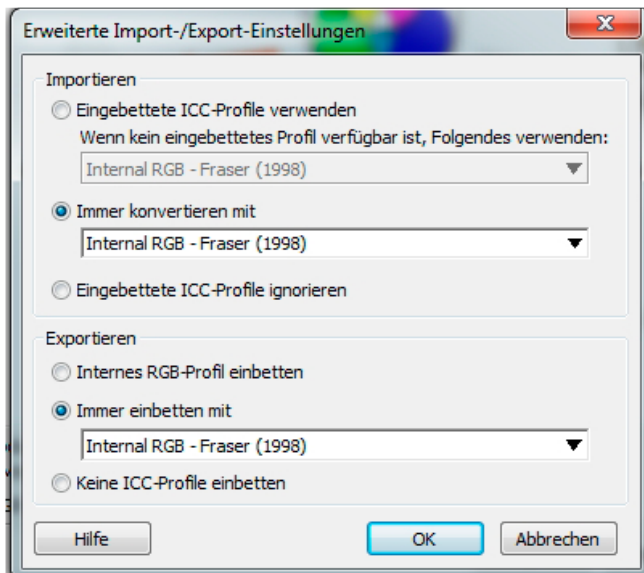
# Sublisplash®

Colour in Motion

## 4.2 Nehmen Sie folgende Einstellungen vor:



Zu 3:



(Die Einstellungen müssen, bevor Sie auf einem anderen Laser- oder Inkjetdrucker produzieren wollen, in der Farbverwaltung auf „Standard“ zurückgestellt werden.)

[www.sublisplash.de](http://www.sublisplash.de)

*\*Alle Warenzeichen, Produktnamen und Logos sind Eigentum der jeweiligen Besitzer.  
Alle hier nicht ausdrücklich gewährten Rechte bleiben vorbehalten.*

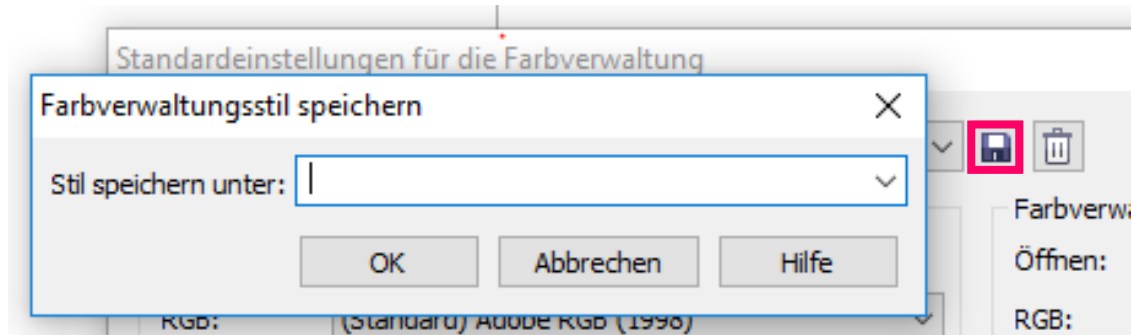
# Sublisplash®

Colour in Motion

## 4.3 Speichern Sie die Einstellungen.

Drücken Sie auf die Diskette um Ihre Einstellungen zu speichern.

Wählen Sie hierzu eine eindeutige Bezeichnung wie z.B. Sublimation.



## 4.4 Farbprofil zuweisen

Wählen Sie Datei, Drucken.



[www.sublisplash.de](http://www.sublisplash.de)

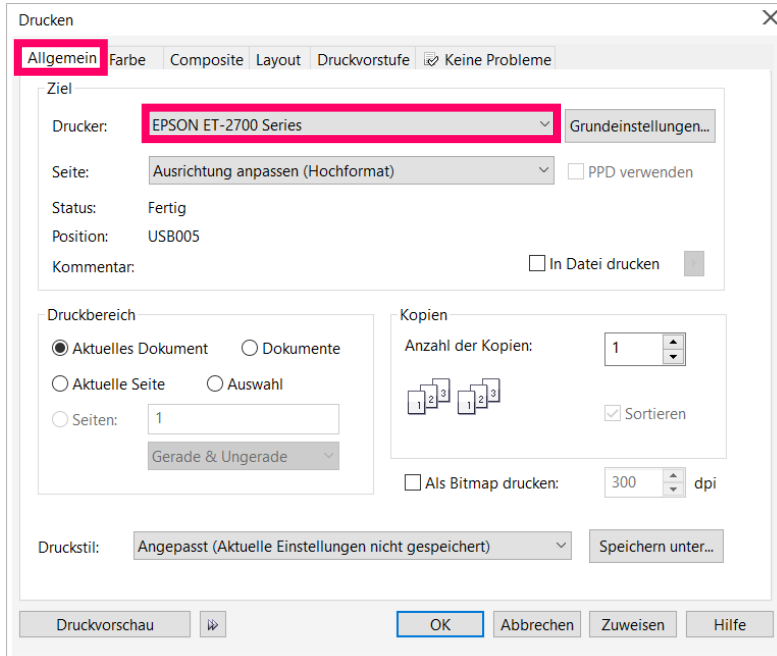
*\*Alle Warenzeichen, Produktnamen und Logos sind Eigentum der jeweiligen Besitzer.  
Alle hier nicht ausdrücklich gewährten Rechte bleiben vorbehalten.*

# Sublisplash®

Colour in Motion

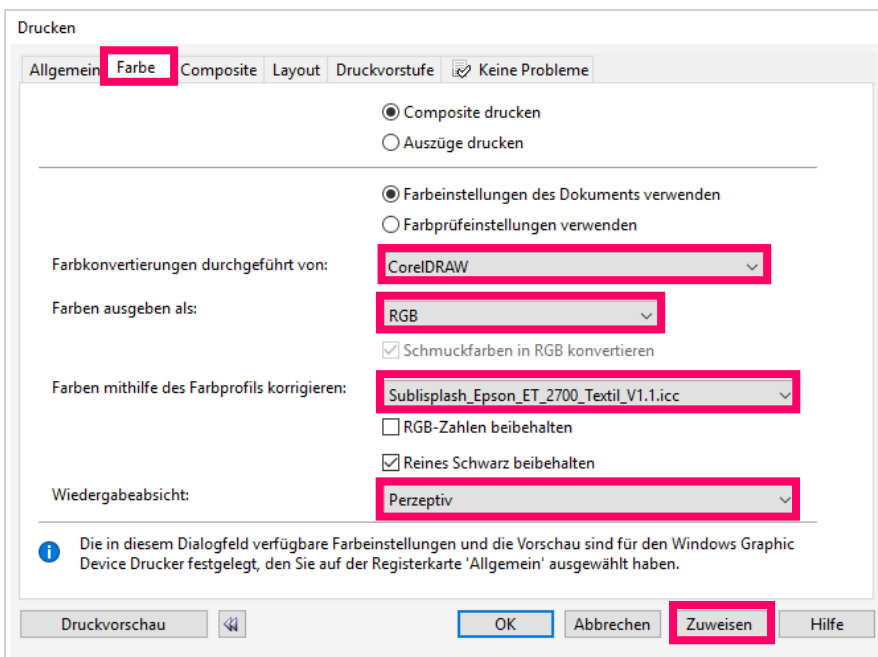
## 4.5 Drucker auswählen:

Wählen Sie nun unter dem Reiter Allgemein den Drucker aus.



## 4.6 Farbprofil auswählen:

Bitte wechseln Sie zunächst auf den Reiter Farbe und wählen die folgenden Einstellungen sowie das ICC-Profil aus. Pressen Sie zuletzt „Zuweisen“ um die Angaben anzuwenden.



[www.sublisplash.de](http://www.sublisplash.de)

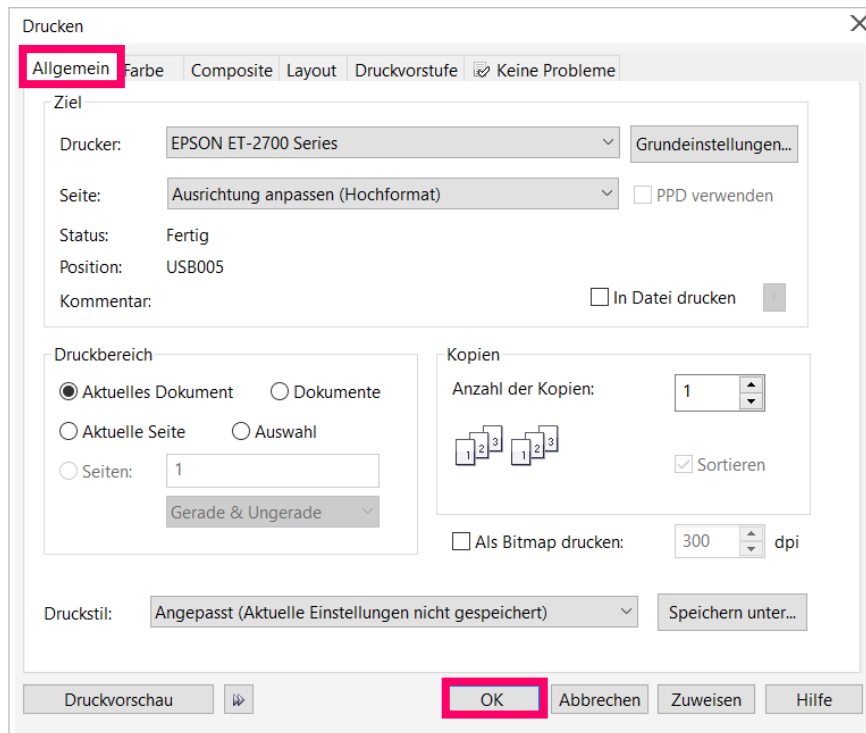
*\*Alle Warenzeichen, Produktnamen und Logos sind Eigentum der jeweiligen Besitzer.  
Alle hier nicht ausdrücklich gewährten Rechte bleiben vorbehalten.*



# SubliSplash®

Colour in Motion

4.7 Um direkt zu drucken wechseln Sie jetzt bitte in den Reiter „Allgemein“ und drücken Sie „OK“ bzw. „Drucken“.



Sie haben hiermit eine erstmalige Einrichtung für Ihren Drucker und Grafikprogramm vorgenommen. Insofern Sie eine Hilfestellung für das Auswählen oder Überprüfen dieser Einstellungen brauchen haben wir hierfür die Anleitung „Einbindung Farbprofil“ unter „Anleitungen für Epson-Drucker“.

Diese finden Sie auf der Downloadseite von SubliSplash:

<https://www.sublisplash.com/de/downloads/>

**[www.sublisplash.de](http://www.sublisplash.de)**

*\*Alle Warenzeichen, Produktnamen und Logos sind Eigentum der jeweiligen Besitzer.  
Alle hier nicht ausdrücklich gewährten Rechte bleiben vorbehalten.*