

Sublisplash®

Colour in Motion

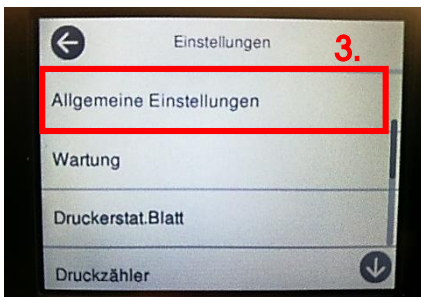
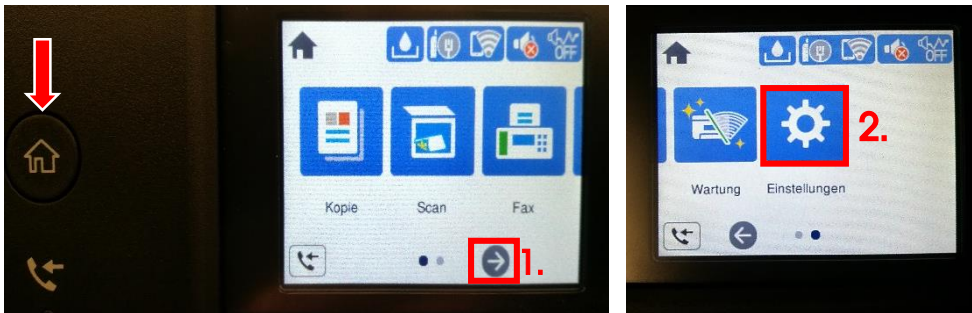
Erstinstallation Epson ET-15000 Series mit Sublisplash EPN+ Tinten CorelDraw (ab X5)

Diesen Drucker ausschließlich mit Sublisplash Tinte verwenden, keine original Tinte verwenden!

1. Drucker aufstellen / erstbefüllen / initialisieren

Bitte befolge alle Setupschritte so wie im Faltblatt „ET-15000 Series DE Hier starten“ beschrieben. Die Frage nach der Faxeinrichtung bestätigst Du mit Fingertip auf „Später einrichten“.

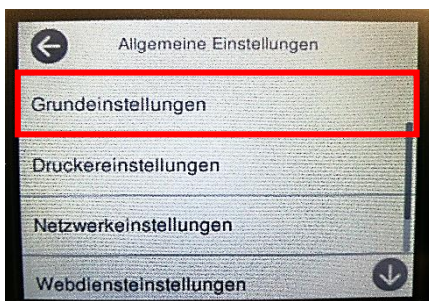
Abschließend müssen noch ein paar Einstellungen am Drucker selber vorgenommen werden:



Tip: Die Hauptseite am Drucker erreicht man immer durch Drücken des Symbols „Home“ links neben der Anzeige (rot-weißer Pfeil).

1. Fingertip auf das Symbol „Pfeil rechts“.
2. Fingertip auf das Symbol „Einstellungen“.
3. Fingertip auf „Allgemeine Einstellungen“.

1. Standby Verhalten anpassen



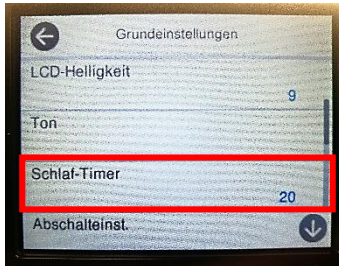
Fingertip auf „Grundeinstellungen“.

www.sublisplash.de

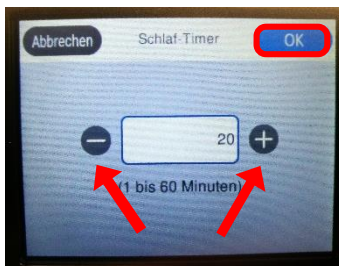
*Alle Warenzeichen, Produktnamen und Logos sind Eigentum der jeweiligen Besitzer.
Alle hier nicht ausdrücklich gewährten Rechte bleiben vorbehalten.

Sublisplash®

Colour in Motion

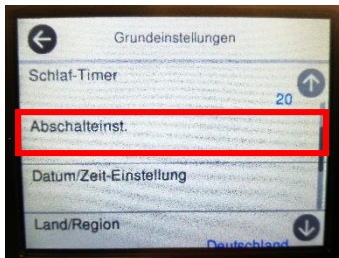


Fingertip auf „Schlaf-Timer“.

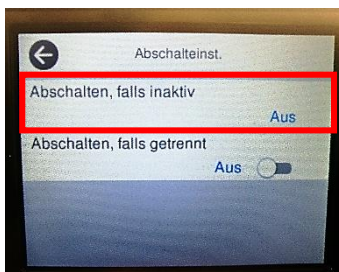


Mit Fingertip auf die Symbole „Minus“ bzw. „Plus“ stellst Du den gewünschten Wert ein. Unsere Empfehlung ist der Wert „20“.

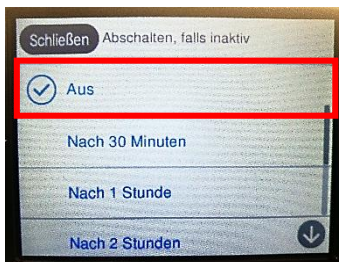
Fingertip auf „OK“ übernimmt den Wert und das Fenster wird geschlossen.



Fingertip auf „Abschalteinst.“.



Fingertip auf „Abschalten, falls inaktiv“.



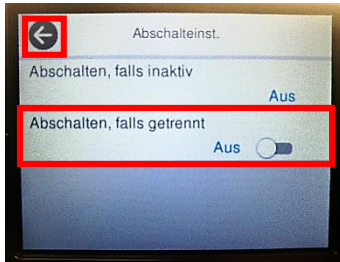
Fingertip auf „Aus“. Das Fenster wird geschlossen.

www.sublisplash.de

**Alle Warenzeichen, Produktnamen und Logos sind Eigentum der jeweiligen Besitzer.
Alle hier nicht ausdrücklich gewährten Rechte bleiben vorbehalten.*

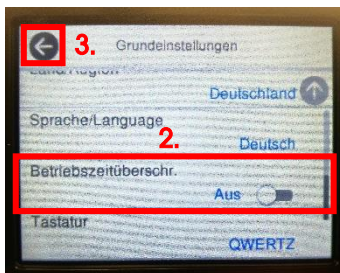
Sublisplash®

Colour in Motion



Mit Fingertip auf „Abschalten, falls getrennt“ schaltest Du zwischen „Ein“ und „Aus“ um. Setze den Wert auf „Aus“.

Fingertip auf das Symbol „Pfeil nach links“ schließt das Fenster.

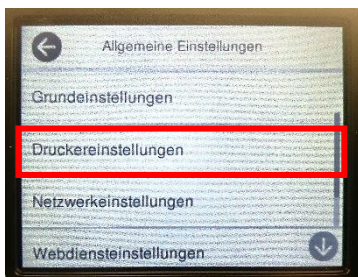


1. Mit Fingertips auf das Symbol „Pfeil runter“ solange nach unten scrollen bis Du die Schaltfläche „Betriebszeitüberschr.“ in der Anzeige siehst.

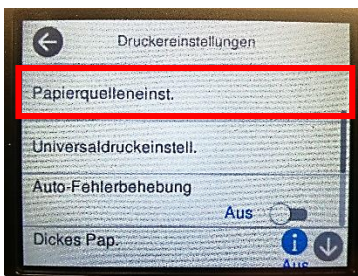
2. Mit Fingertip auf „Betriebszeitüberschr.“ schaltest Du zwischen „Ein“ und „Aus“ um. Setze den Wert auf „Aus“.

3. Fingertip auf das Symbol „Pfeil nach links“ schließt das Fenster.

2. Media- und Drucksettings anpassen



Fingertip auf „Druckereinstellungen“.



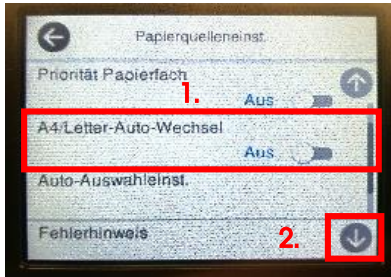
Fingertip auf „Papierquelleneinst.“.

www.sublisplash.de

**Alle Warenzeichen, Produktnamen und Logos sind Eigentum der jeweiligen Besitzer.
Alle hier nicht ausdrücklich gewährten Rechte bleiben vorbehalten.*

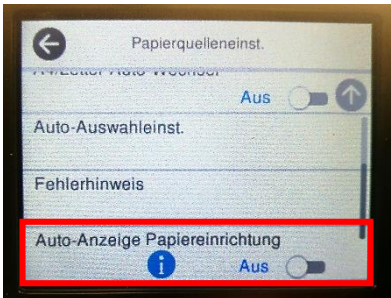
Sublisplash®

Colour in Motion

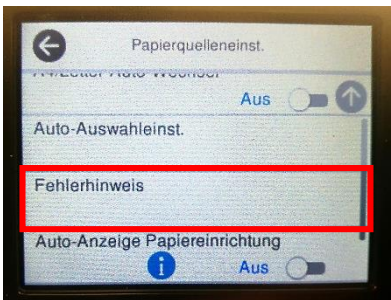


1. Mit Fingertip auf „A4/Letter-Auto-Wechsel“ schaltest Du zwischen „Ein“ und „Aus“ um. Setze den Wert auf „Aus“.

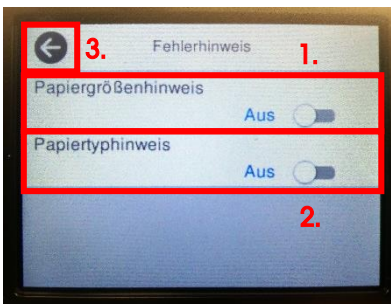
2. Mit Fingertips auf das Symbol „Pfeil runter“ solange nach unten scrollen bis Du die Schaltfläche „Auto-Anzeige Papiereinrichtung“ in der Anzeige siehst.



Mit Fingertip auf „Auto-Anzeige Papiereinrichtung“ schaltest Du zwischen „Ein“ und „Aus“ um. Setze den Wert auf „Aus“.



Fingertip auf „Fehlerhinweis“.



1. Mit Fingertip auf „Papiergrößenhinweis“ schaltest Du zwischen „Ein“ und „Aus“ um. Setze den Wert auf „Aus“.

2. Mit Fingertip auf „Papiertypinhinweis“ schaltest Du zwischen „Ein“ und „Aus“ um. Setze den Wert auf „Aus“.

3. Fingertip auf das Symbol „Pfeil nach links“ schließt das Fenster „Fehlerhinweis“.



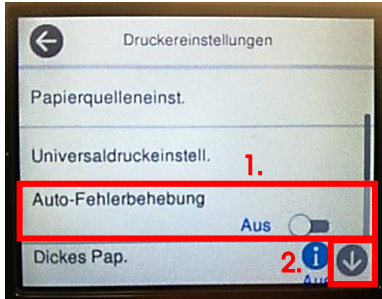
Fingertip auf das Symbol „Pfeil nach links“ schließt das Fenster „Papierquelleneinst.“.

www.sublisplash.de

**Alle Warenzeichen, Produktnamen und Logos sind Eigentum der jeweiligen Besitzer.
Alle hier nicht ausdrücklich gewährten Rechte bleiben vorbehalten.*

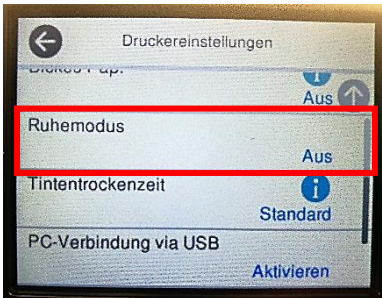
Sublisplash®

Colour in Motion

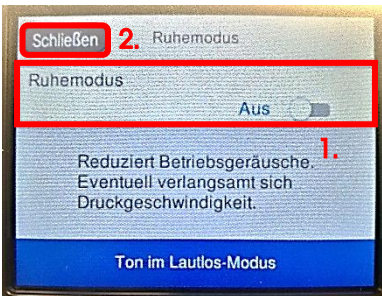


1. Mit Fingertip auf „Auto-Fehlerbehebung“ schaltest Du zwischen „Ein“ und „Aus“ um. Setze den Wert auf „Aus“.

2. Mit Fingertips auf das Symbol „Pfeil runter“ solange nach unten scrollen bis Du die Schaltfläche „Ruhemodus“ in der Anzeige siehst.

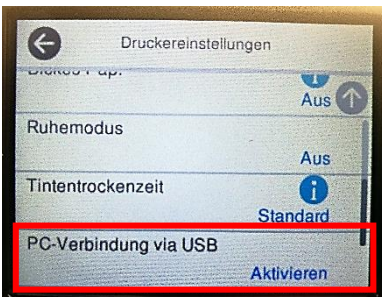


Fingertip auf „Ruhemodus“.



1. Mit Fingertip auf „Ruhemodus“ schaltest Du zwischen „Ein“ und „Aus“ um. Setze den Wert auf „Aus“.

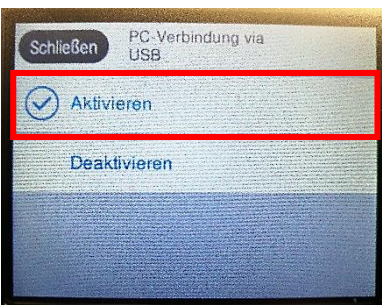
2. Fingertip auf das Symbol „Schließen“ schließt das Fenster.



Bitte prüfe ob „PC-Verbindung via USB“ auf „Aktivieren“ steht.

Falls ja, drücke das Symbol „Home“ um wieder auf die Hauptseite zu gelangen.

Falls nicht, Fingertip auf „PC-Verbindung via USB“.



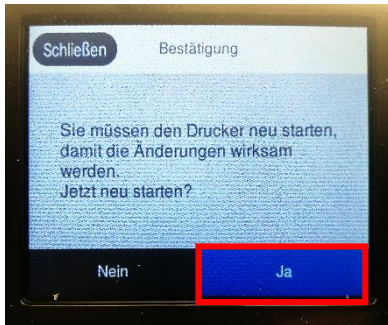
Fingertip auf „Aktivieren“.

www.sublisplash.de

**Alle Warenzeichen, Produktnamen und Logos sind Eigentum der Jeweiligen Besitzer.
Alle hier nicht ausdrücklich gewährten Rechte bleiben vorbehalten.*

Sublisplash®

Colour in Motion



Fingertip auf „Ja“. Der Drucker wird neu gestartet.

2. Druckersoftware installieren

Lade den passenden Treiber für Deinen Drucker direkt von der Epson Homepage runter und speichere diesen.

Downloadlink zum Win10 Treiber (für Win10 32bit und Win10 64bit gültig):

<https://download.epson-europe.com/pub/download/6354/epson635419eu.exe>

Starte das Setup durch Doppelklick auf die EXE Datei.

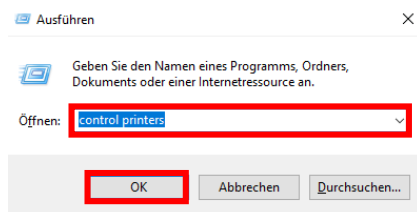
Nach kurzer Zeit erscheint das Setup Fenster. Folge den weiteren Anweisungen. Nach Beendigung des Setups empfiehlt es sich den Computer neu zu starten.

3. Druckertreiber konfigurieren

3.1 Aufruf der Druckeinstellungen:



Drücke „Windows-Taste“ + „R“ gleichzeitig.



Im Feld „Öffnen:“ gibst Du „control printers“ ein.

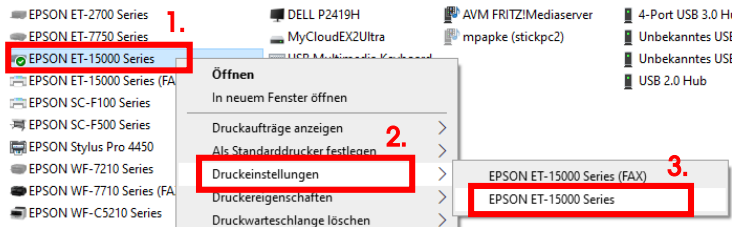
Klick auf „OK“.

www.sublisplash.de

**Alle Warenzeichen, Produktnamen und Logos sind Eigentum der jeweiligen Besitzer.
Alle hier nicht ausdrücklich gewährten Rechte bleiben vorbehalten.*

Sublisplash®

Colour in Motion

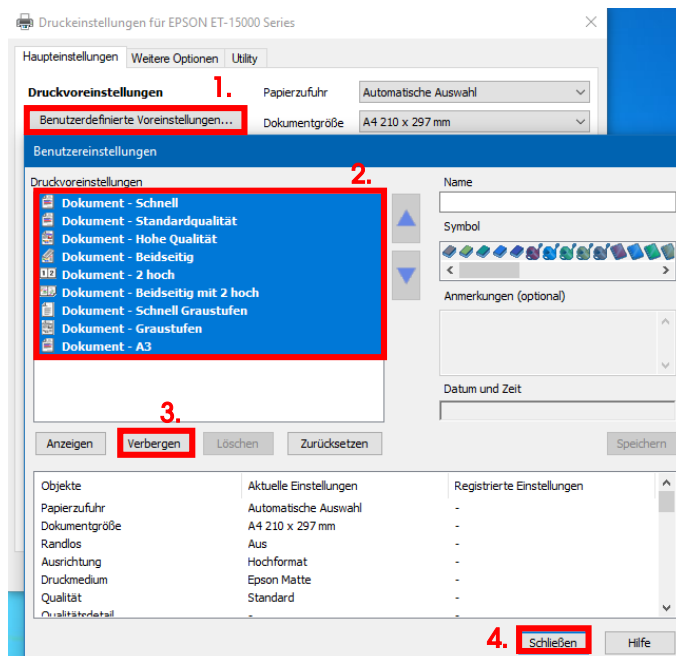


1. Klick mit der rechten Maustaste auf „EPSON ET-15000 Series“.

2. Klick auf „Druckeinstellungen“.

3. Klick auf „EPSON ET-15000 Series“.

3.2 Druckvoreinstellungen konfigurieren und abspeichern:



1. Klick auf „Benutzerdefinierte Voreinstellungen...“.

2. Alle Einträge auswählen. Klicke dazu auf den **ersten** Eintrag, halte die „Shift“-Taste gedrückt und klicke auf den **letzten** Eintrag.

3. Klick auf „Verbergen“.

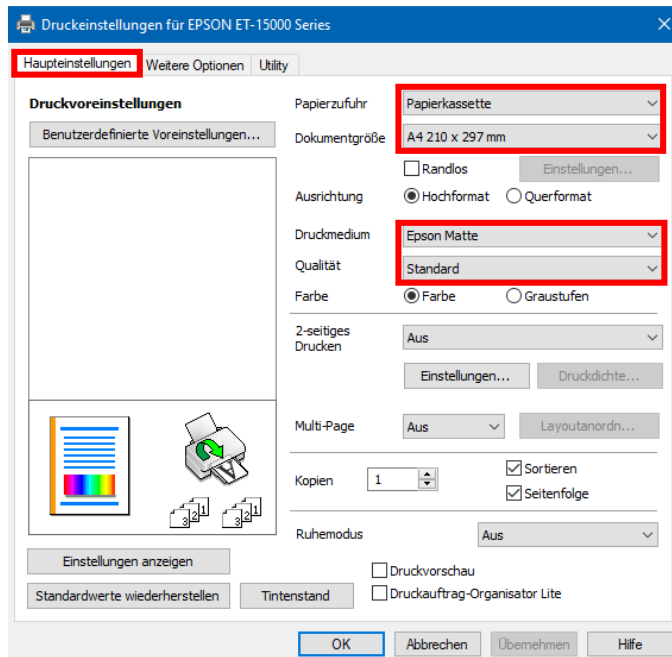
4. Klick auf „Schließen“.

www.sublisplash.de

**Alle Warenzeichen, Produktnamen und Logos sind Eigentum der jeweiligen Besitzer.
Alle hier nicht ausdrücklich gewährten Rechte bleiben vorbehalten.*

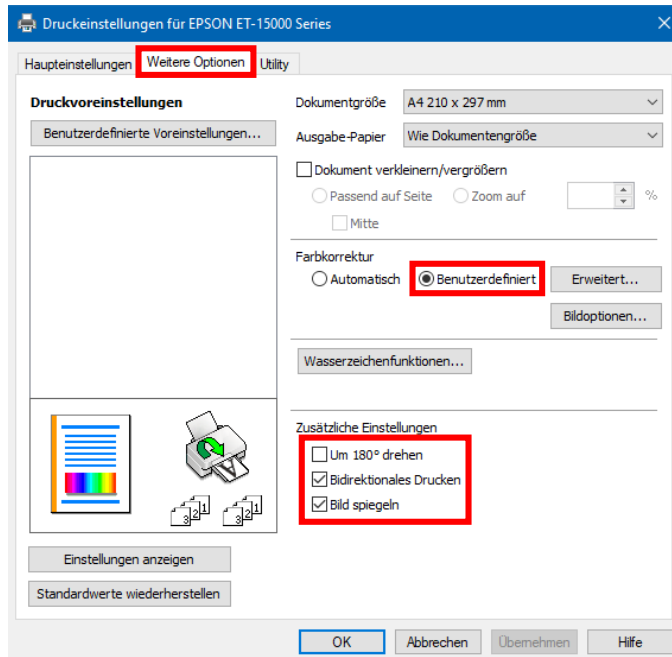
Sublisplash®

Colour in Motion



Im Reiter „Haupteinstellungen“ setzt Du bitte folgende Einstellungen:

Papierzufuhr:	Papierkassette
Dokumentgröße:	A4 297 x 210 mm
Ausrichtung:	Hochformat
Druckmedium:	Epson Matte
Qualität:	Standard
Farbe:	Farbe



Im Reiter „Weitere Optionen“ nimmst Du folgende Einstellungen vor:

Farbkorrektur:	Benutzerdefiniert
----------------	-------------------

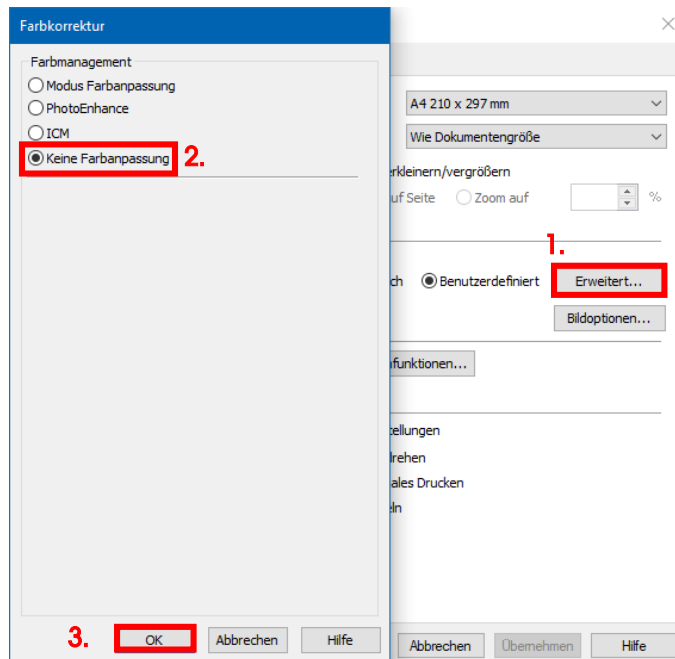
Haken setzen bei „Bidirektionales Drucken“ und „Bild spiegeln“.

www.sublisplash.de

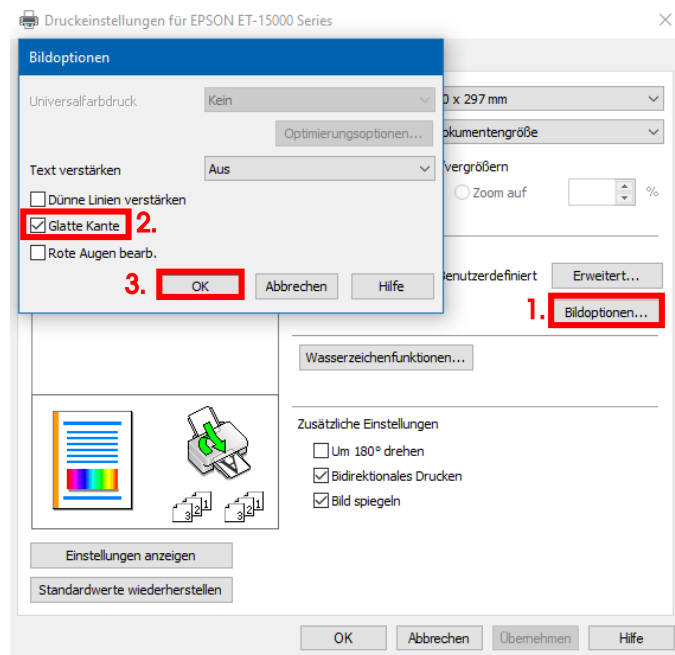
**Alle Warenzeichen, Produktnamen und Logos sind Eigentum der jeweiligen Besitzer.
Alle hier nicht ausdrücklich gewährten Rechte bleiben vorbehalten.*

Sublisplash®

Colour in Motion



1. Klick auf „Erweitert...“.
2. Aktiviere die Option „Keine Farbanpassung“ durch Mausklick.
3. Bestätige mit Klick auf „OK“.



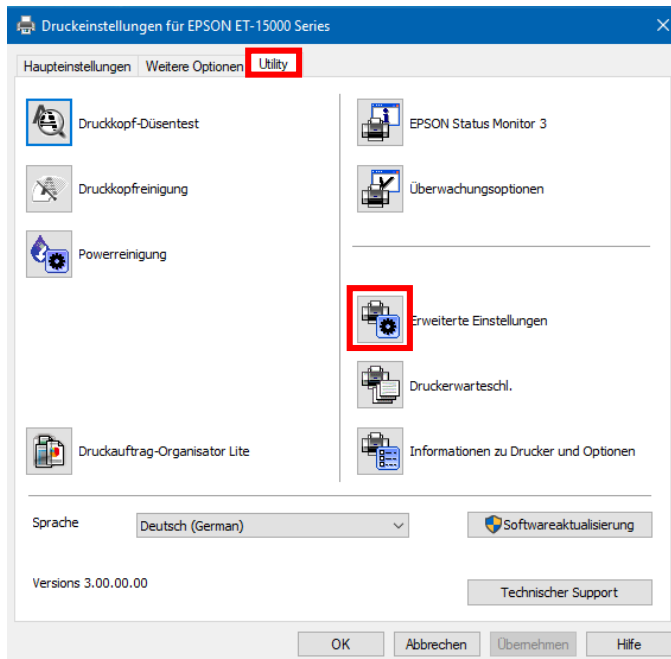
1. Klick auf „Bilddoptionen...“.
2. Setze Haken bei „Glatte Kante“.
3. Bestätige mit Klick auf „OK“.

www.sublisplash.de

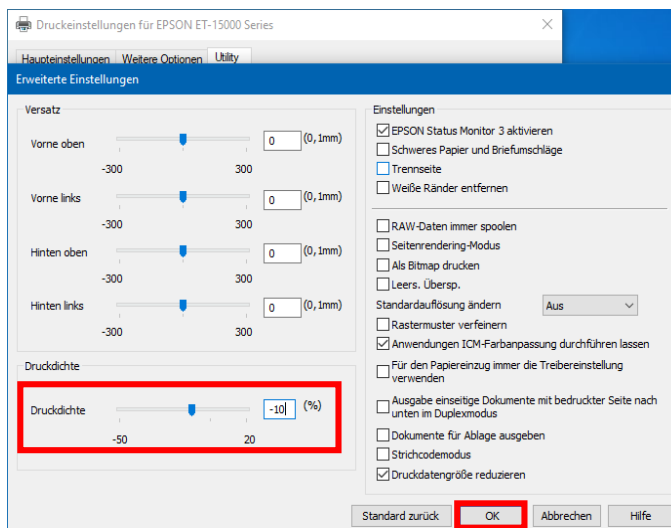
**Alle Warenzeichen, Produktnamen und Logos sind Eigentum der jeweiligen Besitzer.
Alle hier nicht ausdrücklich gewährten Rechte bleiben vorbehalten.*

Sublisplash®

Colour in Motion



Im Reiter „Utility“ klickst Du auf die Schaltfläche „Erweiterte Einstellungen“.



Stell' den Wert bei „Druckdichte“ auf „-10“.

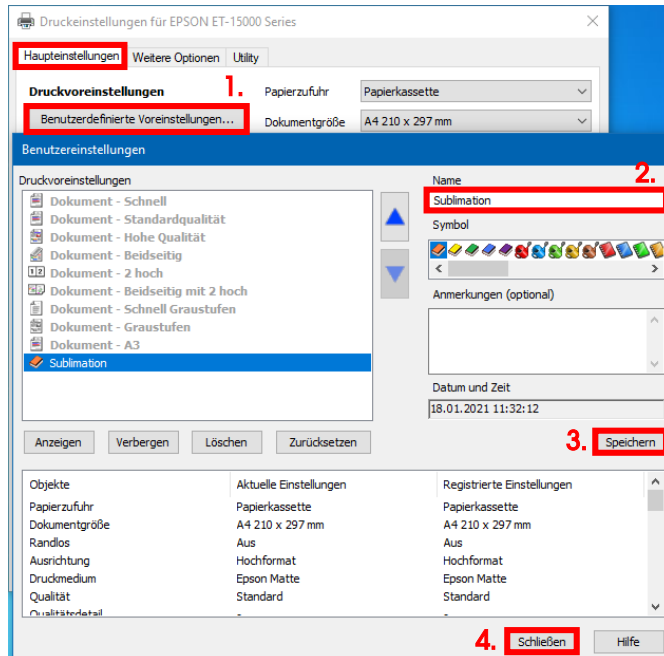
Bestätige Deine Änderung durch Klick auf „OK“.

www.sublisplash.de

**Alle Warenzeichen, Produktnamen und Logos sind Eigentum der jeweiligen Besitzer.
Alle hier nicht ausdrücklich gewährten Rechte bleiben vorbehalten.*

Sublisplash®

Colour in Motion



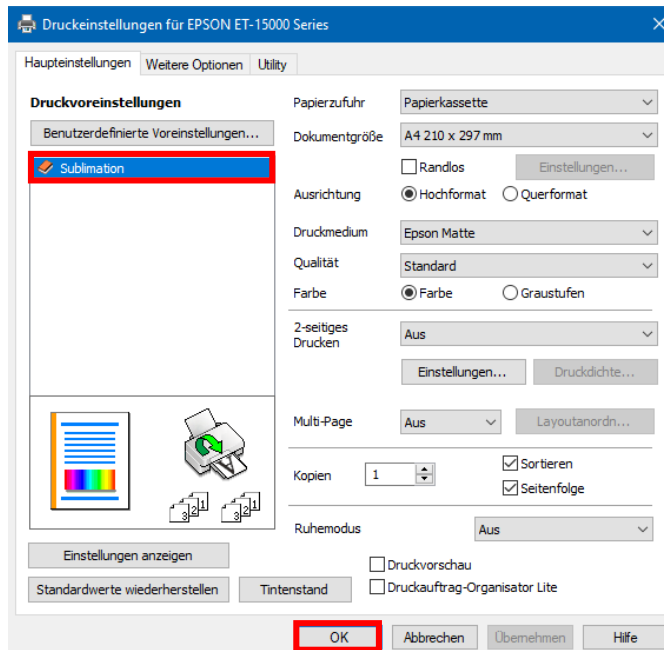
Klicke auf Reiter „Haupt-einstellungen“.

1. Mausklick auf „Benutzerdefinierte Voreinstellungen...“.

2. Gib einen Namen für Deine Voreinstellung ein (wir nehmen hier „Sublimation“).

3. Mit Klick auf „Speichern“ werden die von Dir gemachten Einstellungen unter dem vergebenen Namen gespeichert.

4. Klick auf „Schließen“ bringt Dich zurück zu den „Haupt-einstellungen“.



Mit Klick auf den Namen aktivierst Du Deine Voreinstellung.

Mit Klick auf „OK“ schließt Du das Fenster.

www.sublisplash.de

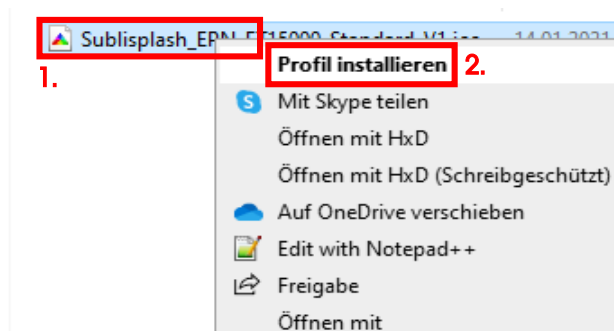
**Alle Warenzeichen, Produktnamen und Logos sind Eigentum der jeweiligen Besitzer.
Alle hier nicht ausdrücklich gewährten Rechte bleiben vorbehalten.*

Sublisplash®

Colour in Motion

4. ICC-Farbprofil herunterladen und installieren

Gehe auf <https://www.sublisplash.com/de/downloads/> und lade Dir das für Deinen Drucker passende ICC-Farbprofil für die EPN+ Tinte runter.



1. Klicke mit der **rechten** Maustaste auf das ICC-Farbprofil.

2. In dem Fenster klickst Du auf „**Profil installieren**“.

Das Fenster schließt sich und das ICC-Farbprofil wird auf Deinem Computer installiert. Hierbei wird weder ein Statusfenster noch eine Bestätigungsmeldung angezeigt.

Tipp: Windows speichert seine ICC-Farbprofile in dem Ordner „C:\windows\system32\spool\drivers\color“

www.sublisplash.de

*Alle Warenzeichen, Produktnamen und Logos sind Eigentum der jeweiligen Besitzer.
Alle hier nicht ausdrücklich gewährten Rechte bleiben vorbehalten.

Sublisplash®

Colour in Motion

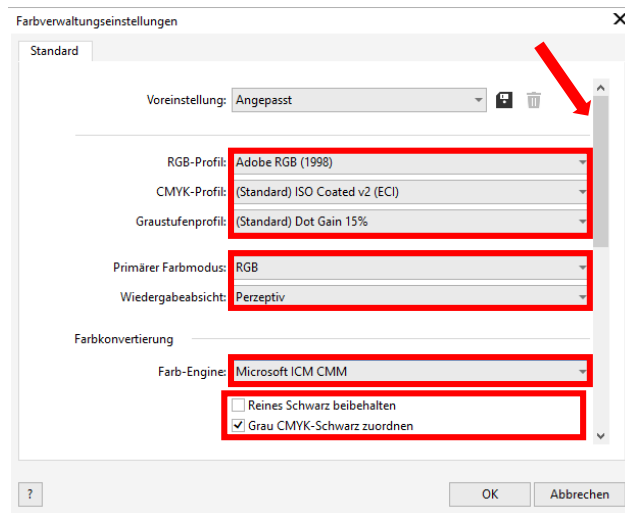
5. Farbeinstellung „Sublimation“ in CorelDraw anlegen



Starte CorelDraw.

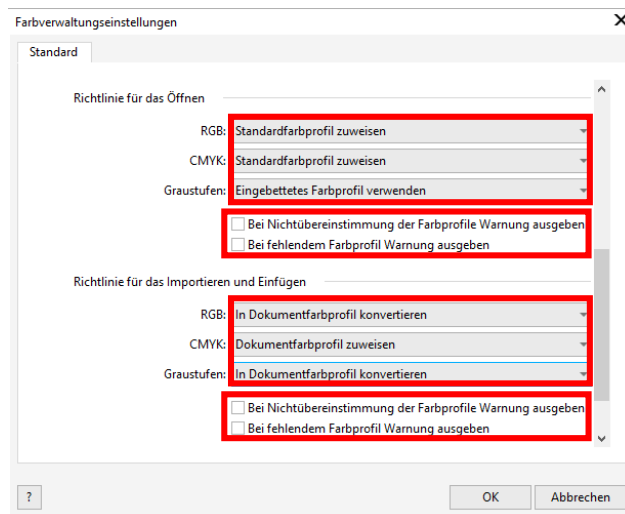
Klicke in der Menüzeile auf „Extras“.

Mausklick auf „Farbverwaltung...“.



Nimm die Einstellungen **exakt** so vor, wie Du sie in diesem Screenshot siehst.

Da der gesamte Inhalt in dem Fenster nicht auf einmal dargestellt werden kann, mußt Du mit der **Scrolleiste** (markiert mit Pfeil) runterscrollen bis Du „**Richtlinie für das Öffnen**“ an oberster Position im Fenster siehst.



Auch hierbei nimmst Du die Einstellungen **exakt** so vor, wie Du sie in diesem Screenshot siehst.

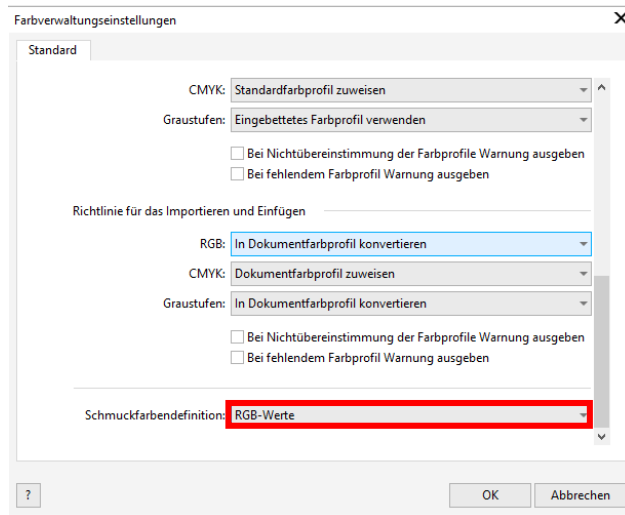
Scrolle dann mit der **Scrolleiste** ganz nach unten.

www.sublisplash.de

**Alle Warenzeichen, Produktnamen und Logos sind Eigentum der jeweiligen Besitzer.
Alle hier nicht ausdrücklich gewährten Rechte bleiben vorbehalten.*

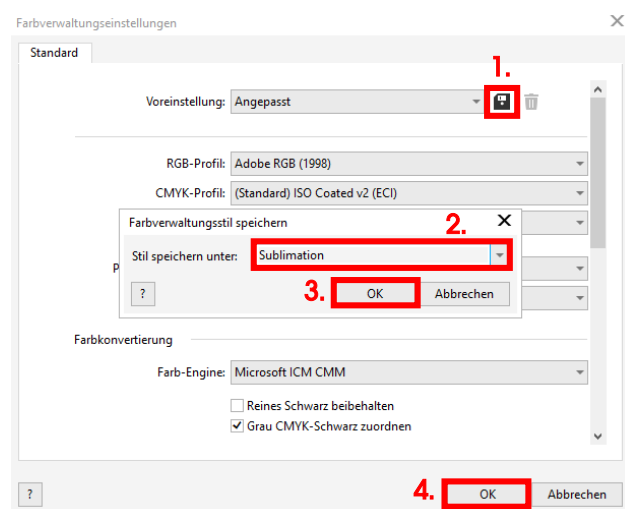
Sublisplash®

Colour in Motion



Und final nimmst Du auch hier die Einstellungen **exakt** so vor, wie Du sie in diesem Screenshot siehst.

Scrolle dann mit der **Scrollleiste** ganz nach **oben**.



1. Um die gemachten Einstellungen zu speichern klicke auf das **Diskettensymbol**.

2. Im Fenster „**Farbverwaltungsstil speichern**“ gibst Du einen eindeutigen Namen ein (wir empfehlen „**Sublimation**“)!

3. Klick auf „**OK**“ schließt das Fenster.

4. Zum Schließen des Fensters „**Farbverwaltungseinstellungen**“ klicke auf „**OK**“.

www.sublisplash.de

**Alle Warenzeichen, Produktnamen und Logos sind Eigentum der jeweiligen Besitzer.
Alle hier nicht ausdrücklich gewährten Rechte bleiben vorbehalten.*

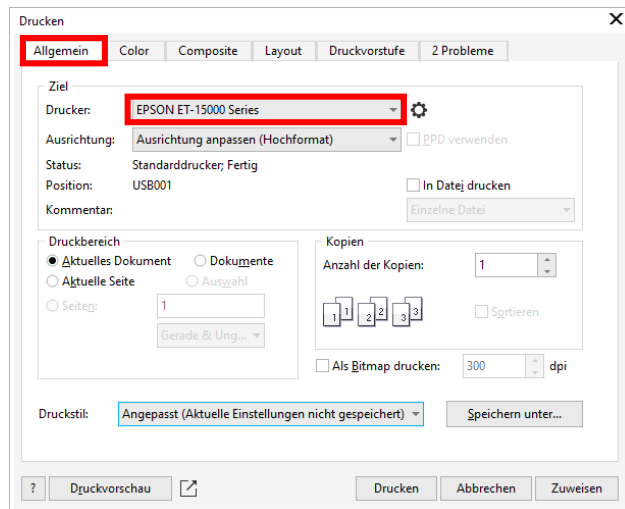
Sublisplash®

Colour in Motion

6. Laden einer Testdatei und Zuweisung des ICC-Farbprofils in CorelDraw

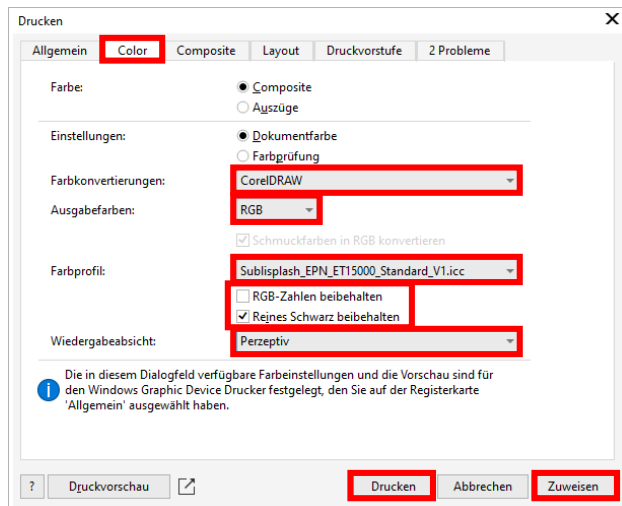
Starte CorelDraw und öffne eine beliebige Datei.

Klicke in der Menüzeile auf „Datei“ und dann im aufgeklappten Menü auf „Drucken...“ um den CorelDraw Druckdialog aufzurufen



Im Reiter „Allgemein“ wählst Du im Druckerfeld den „EPSON ET-15000 Series“ aus.

Wechsle dann per Klick in den Reiter „Color“.



Nimm die Einstellungen **exakt** so vor, wie Du sie in diesem Screenshot siehst. Achte besonders darauf, daß bei „Farbprofil:“ unser aktuelles ICC-Farbprofil für EPN+ Tinte ausgewählt ist.

Mit Klick auf „Zuweisen“ übernimmst Du die gemachten Einstellungen.

Um jetzt direkt zu drucken klicke mit der Maus auf „Drucken“.

Praxistipp: Es empfiehlt sich vor dem Druck zu prüfen, ob die aktuell im Druckertreiber gewählte Druckvoreinstellung korrekt ist.

www.sublisplash.de

**Alle Warenzeichen, Produktnamen und Logos sind Eigentum der jeweiligen Besitzer.
Alle hier nicht ausdrücklich gewährten Rechte bleiben vorbehalten.*

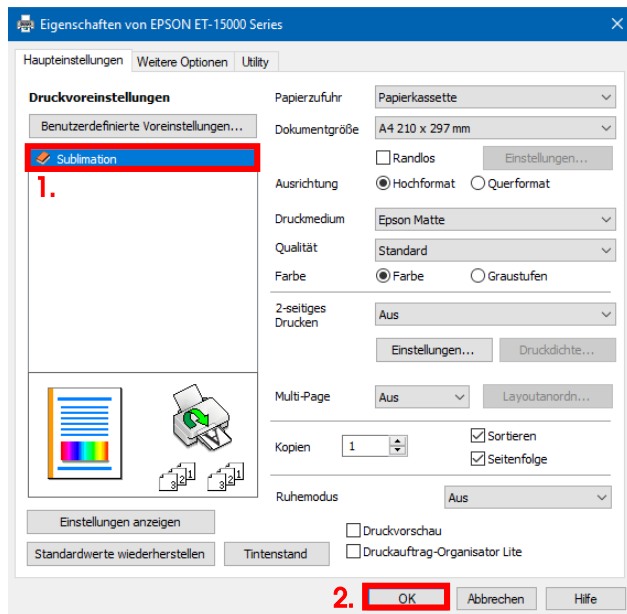
Sublisplash®

Colour in Motion



Wechsel wieder in den Reiter „Allgemein“.

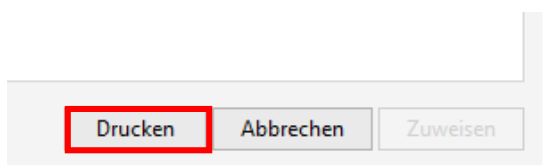
Mit Klick auf das Symbol „Zahnrad“ rufst Du die „Eigenschaften von EPSON ET-15000 Series“ auf.



1. Wähle unter „Druckvoreinstellungen“ die Einstellung „Sublimation“ (wird blau unterlegt) durch Mausklick aus.

2. Bestätige die Auswahl mit Mausklick auf „OK“. Das Fenster „Eigenschaften von EPSON ET-15000 Series“ wird geschlossen.

Lege ein paar Blatt **TexPrint-R** Papier mit der bedruckten Seite nach oben in die Papierkassette des Druckers.



Mit Klick auf „Drucken“ startest Du den Ausdruck.

Hiermit hast Du die Erstinstallation für Deinen Epson ET-15000 Drucker mit **Sublisplash EPN+ Tinten** und die Ersteinrichtung für CorelDraw (ab X5) vorgenommen.

Insofern Du eine Hilfestellung für das Auswählen oder Überprüfen dieser Einstellungen benötigst findest Du hierfür die Anleitung „**Einbindung des Farbprofils Epson ET-15000 – CorelDraw (ab X5)_EPN+**“ auf unserer Sublisplash Webseite im Bereich „**Anleitungen für Epson-Drucker**“

www.sublisplash.de

**Alle Warenzeichen, Produktnamen und Logos sind Eigentum der jeweiligen Besitzer.
Alle hier nicht ausdrücklich gewährten Rechte bleiben vorbehalten.*