

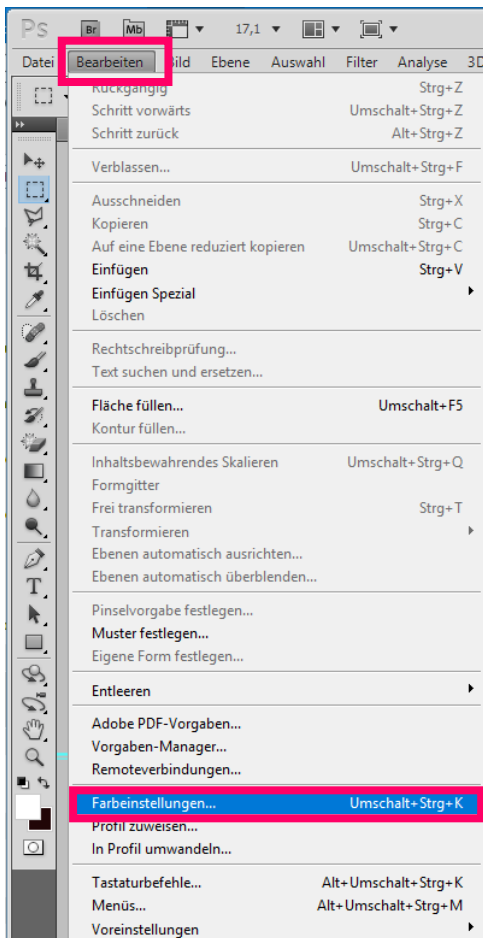
Sublisplash®

Colour in Motion

Einbindung des Farbprofils für Epson WF-7710 Series in Photoshop

1. Farbeinstellungen überprüfen

1.1 Farbeinstellungen über den Reiter „Bearbeiten“ öffnen



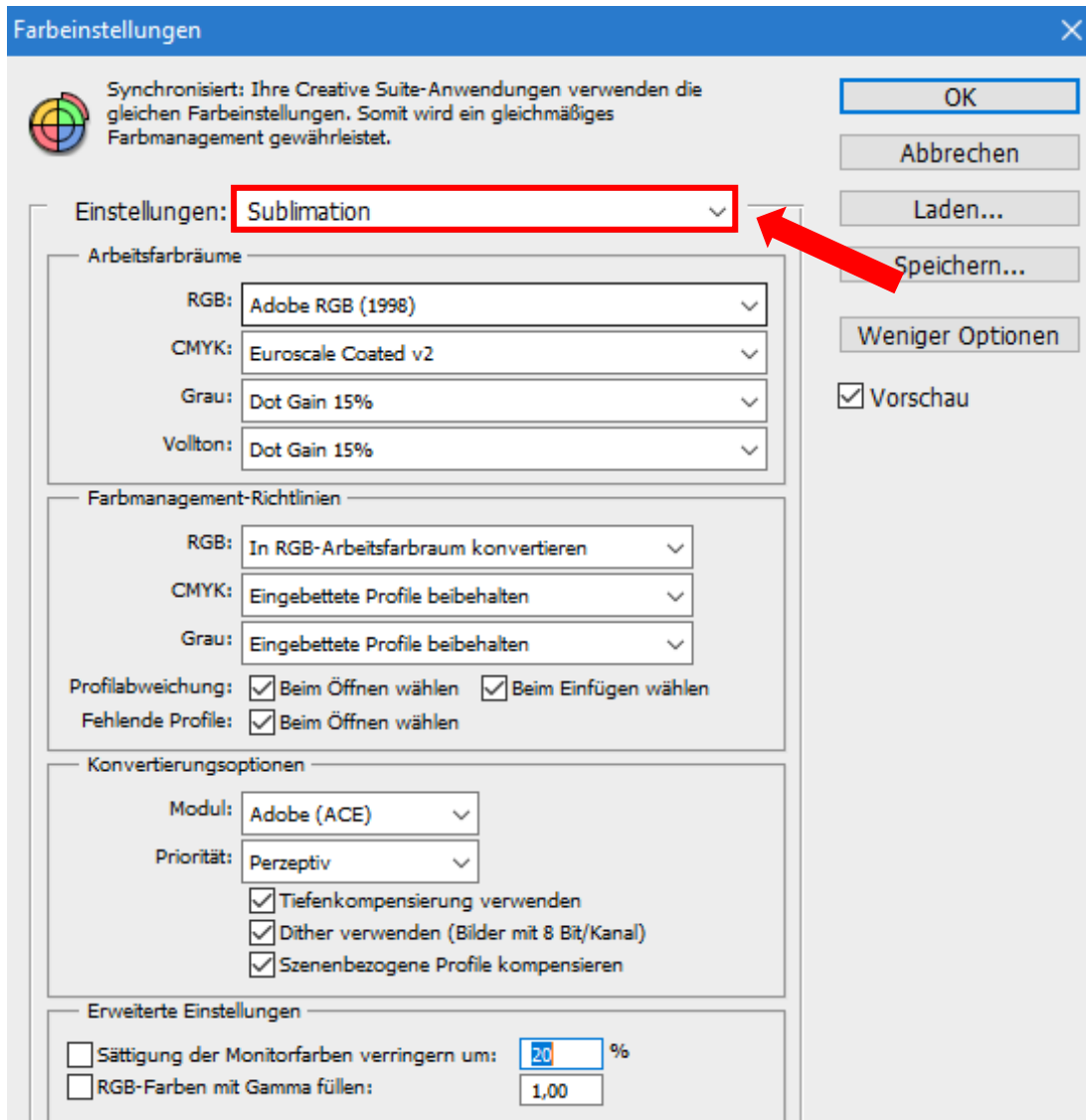
www.sublisplash.de

**Alle Warenzeichen, Produktnamen und Logos sind Eigentum der jeweiligen Besitzer.
Alle hier nicht ausdrücklich gewährten Rechte bleiben vorbehalten.*

Sublisplash®

Colour in Motion

2. Voreinstellung für Sublimation auswählen und überprüfen



www.sublisplash.de

**Alle Warenzeichen, Produktnamen und Logos sind Eigentum der Jeweiligen Besitzer.
Alle hier nicht ausdrücklich gewährten Rechte bleiben vorbehalten.*

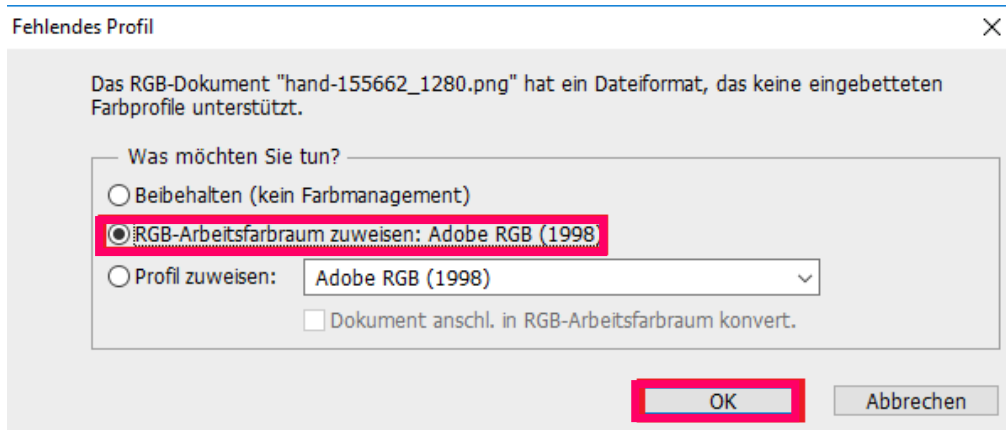
Sublisplash®

Colour in Motion

3. Datei öffnen und ggf. bearbeiten

Wichtig: Sofern die Druckdatei einen abweichenden oder keinen Arbeitsfarbraum hinterlegt haben sollte erscheint das Fenster **Fehlendes Profil**.

4. Hier die Einstellung **RGB-Arbeitsfarbraum** zuweisen wählen und mit **OK** bestätigen



5. Auf **Datei** klicken und **Drucken** auswählen



www.sublisplash.de

**Alle Warenzeichen, Produktnamen und Logos sind Eigentum der Jeweiligen Besitzer.
Alle hier nicht ausdrücklich gewährten Rechte bleiben vorbehalten.*

Sublisplash®

Colour in Motion

6. Drucker auswählen und folgende Einstellungen vornehmen

The screenshot shows the printer settings dialog box for an Epson WF-7710 Series printer. The interface is divided into several sections. On the left, there are options for 'Position' (Bild zentrieren), 'Skalierte Ausgabegröße' (Skalieren, Höhe, Breite), and 'Begrenzungsrahmen'. On the right, there are sections for 'Farbmanagement', 'Druckerprofil', 'Renderpriorität', and 'Proof-Einstellung'. Red boxes and numbers 1 through 7 highlight the following elements: 1. The printer selection dropdown menu. 2. The 'Farbmanagement' dropdown menu. 3. The 'Farbmanagement durch Photoshop' dropdown menu. 4. The 'Druckerprofil' dropdown menu. 5. The 'Renderpriorität' dropdown menu. 6. The 'Tiefenkompensierung' checkbox. 7. The 'Drucken' button at the bottom right.

6.1 Wähle den „Epson WF-7710 Series“ im Druckerfeld aus.

6.2 Wähle „Farbmanagement“ im Feld rechts vom Drucker aus.

6.3 Wähle bei „Farbhandhabung:“ „Farbmanagement durch Photoshop“ aus.

6.4 Wähle unter „Druckerprofil“ unser aktuelles Farbprofil aus.

6.5 Wähle unter „Renderpriorität“ „Perzeptiv“ aus.

6.6 Setze den Haken bei „Tiefenkompensierung“.

6.7 Um direkt zu drucken klicke mit der Maus auf „Drucken“. Es empfiehlt sich jedoch vorher zu prüfen, ob die aktuell im Druckertreiber gewählte Druckeinstellung korrekt ist.

7. Druckeinstellungen öffnen mit Klick auf „Druckeinstellungen“

This close-up screenshot shows the 'Druckeinstellungen...' button highlighted with a red box. A red arrow points to the button, indicating the next step in the process. The surrounding interface elements, such as the printer name and the number of copies, are also visible.

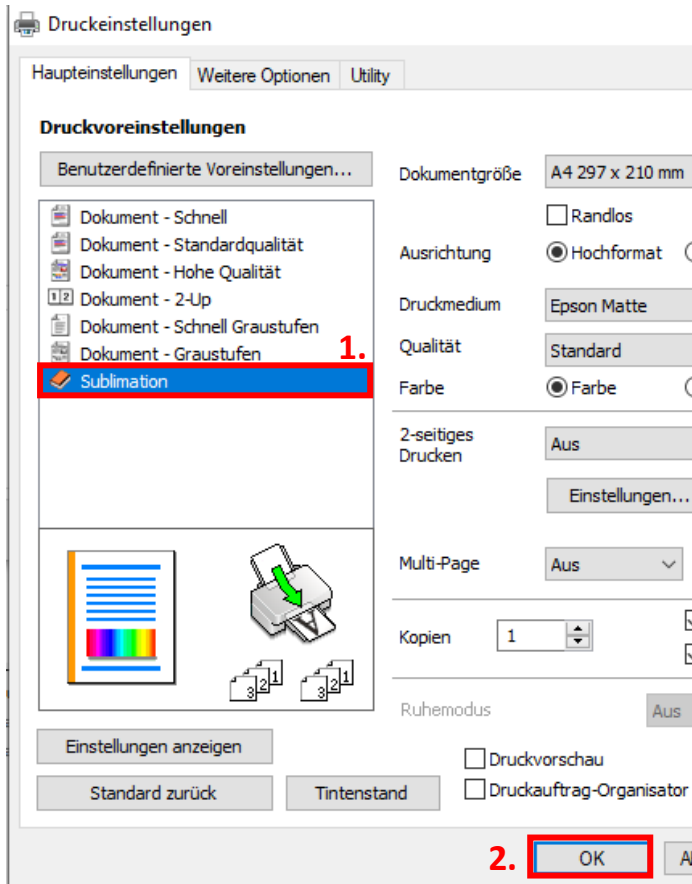
www.sublisplash.de

**Alle Warenzeichen, Produktnamen und Logos sind Eigentum der jeweiligen Besitzer.
Alle hier nicht ausdrücklich gewährten Rechte bleiben vorbehalten.*

Sublisplash®

Colour in Motion

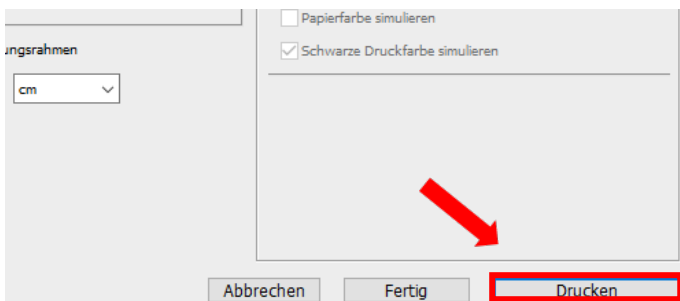
8. Gespeicherte Druckeinstellung auswählen.



8.1 Wähle unter „Druckvoreinstellungen“ die passende Einstellung „Sublimation“ (wird blau unterlegt) aus.

8.2 Bestätige die Auswahl durch Mausklick auf „OK“. Das Fenster „Druckeinstellungen“ wird geschlossen.

9. Datei drucken mit Klick auf „Drucken“



www.sublisplash.de

**Alle Warenzeichen, Produktnamen und Logos sind Eigentum der Jeweiligen Besitzer.
Alle hier nicht ausdrücklich gewährten Rechte bleiben vorbehalten.*