

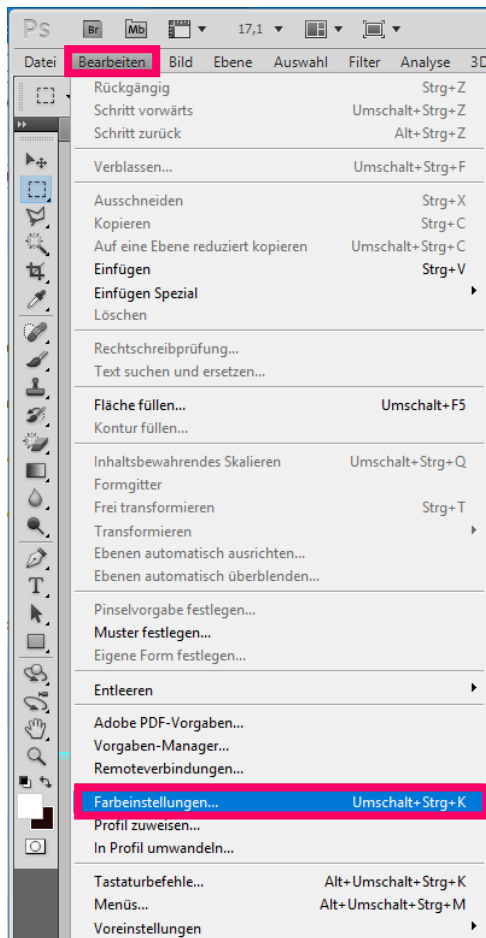
Sublisplash®

Colour in Motion

Einbindung des Farbprofils Epson EcoTank 2700, Adobe Photoshop

1. Farbeinstellungen überprüfen

1.1 Farbeinstellungen über den Reiter Bearbeiten öffnen.



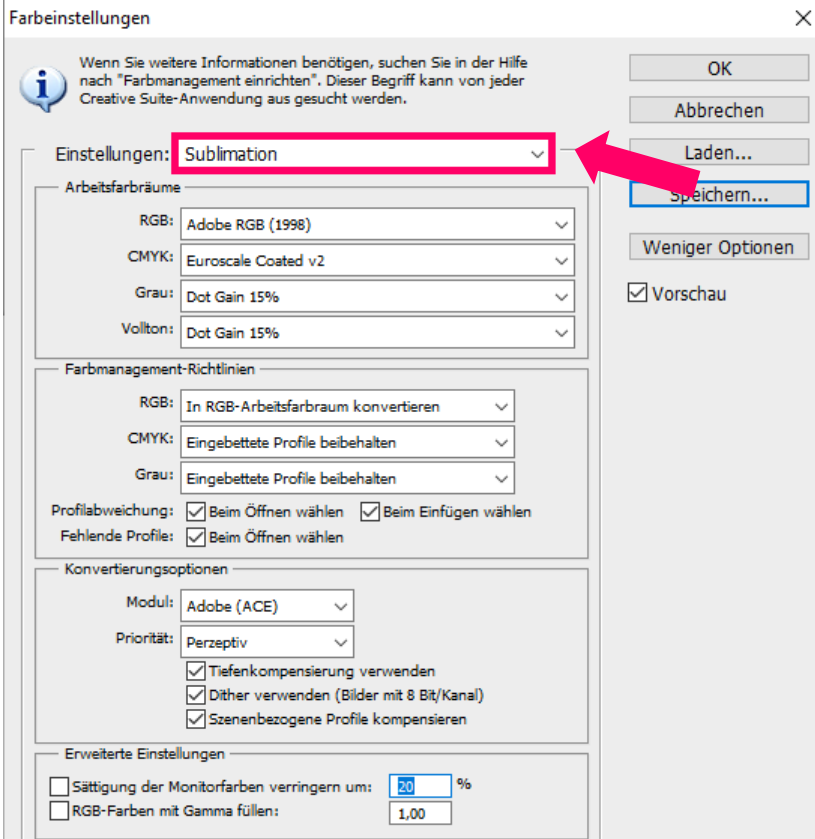
www.sublisplash.de

**Alle Warenzeichen, Produktnamen und Logos sind Eigentum der jeweiligen Besitzer.
Alle hier nicht ausdrücklich gewährten Rechte bleiben vorbehalten.*

Sublisplash®

Colour in Motion

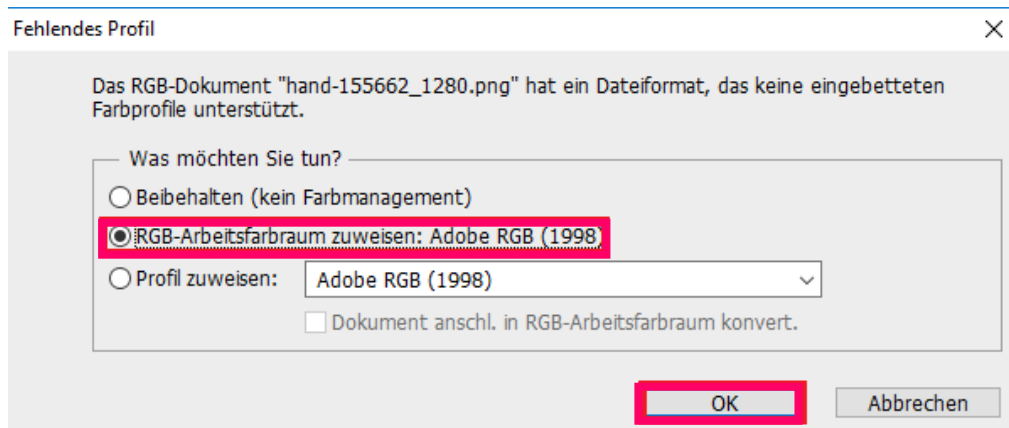
1.2 Voreinstellung für die Sublimation auswählen und überprüfen.



2. Datei auswählen und öffnen.

2.1 Wichtig: Nach dem Öffnen erscheint das Fenster **Fehlendes Profil**.

Hier die Einstellung **RGB-Arbeitsfarbraum** zuweisen wählen und mit **OK** bestätigen



3. Datei nach Wunsch bearbeiten.

www.sublisplash.de

**Alle Warenzeichen, Produktnamen und Logos sind Eigentum der jeweiligen Besitzer.
Alle hier nicht ausdrücklich gewährten Rechte bleiben vorbehalten.*

Sublisplash®

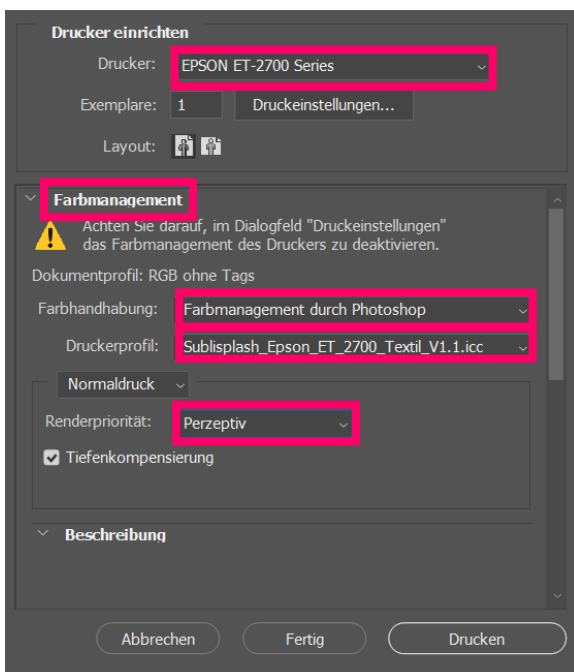
Colour in Motion

4. Druckeinstellungen öffnen.

4.1 Den Reiter **Datei** öffnen und **Drucken** auswählen



4.2 Drucker auswählen und folgende Einstellungen vornehmen



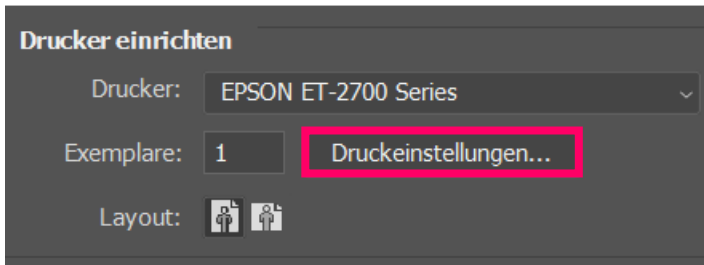
www.sublisplash.de

**Alle Warenzeichen, Produktnamen und Logos sind Eigentum der jeweiligen Besitzer.
Alle hier nicht ausdrücklich gewährten Rechte bleiben vorbehalten.*

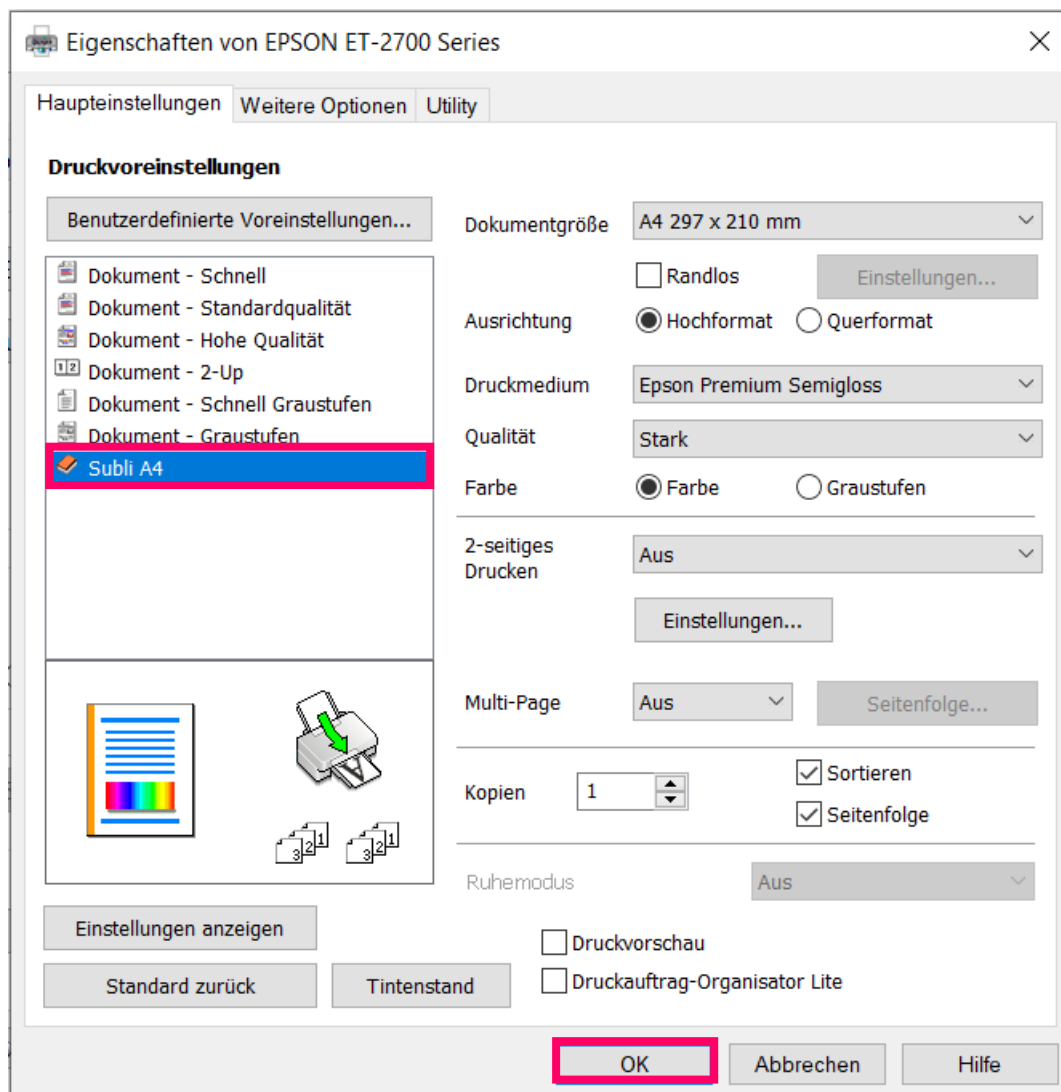
Sublisplash®

Colour in Motion

5. Druckeinstellungen vornehmen



5.1 Gespeicherte Sublimationseinstellung auswählen und überprüfen



6. Datei drucken

www.sublisplash.de

**Alle Warenzeichen, Produktnamen und Logos sind Eigentum der jeweiligen Besitzer.
Alle hier nicht ausdrücklich gewährten Rechte bleiben vorbehalten.*