

Einbindung des Farbprofils Ricoh GX e2600, 3300N und 7700N Corel X1-X4

1. Farbeinstellung in Corel 11 - X4

1.1 Öffnen Sie in Corel Draw ein neues leeres Dokument, gehen Sie dann auf den Reiter „Extras“ und wählen den Menüpunkt „Farbverwaltung“ aus. Hier nehmen Sie die Einstellungen wie folgt vor:

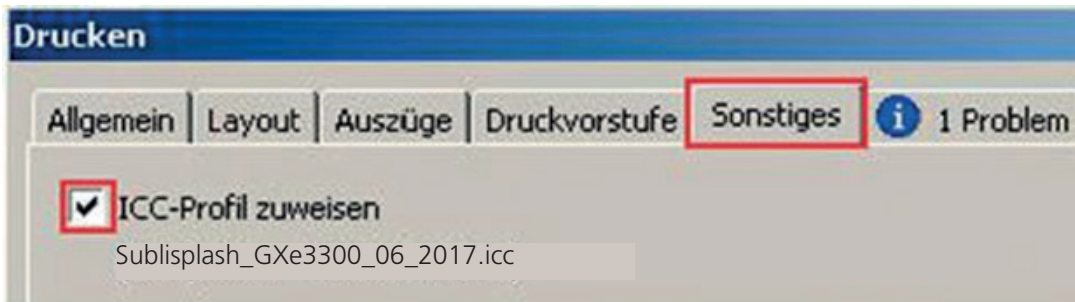
a. Arbeitsfarbraum wählen
b. Subsplash ICC-Profil für Ihren Drucker auswählen
c. Import/ Export-Einstellungen

Subsplash_GXe3300_06_2017.icc

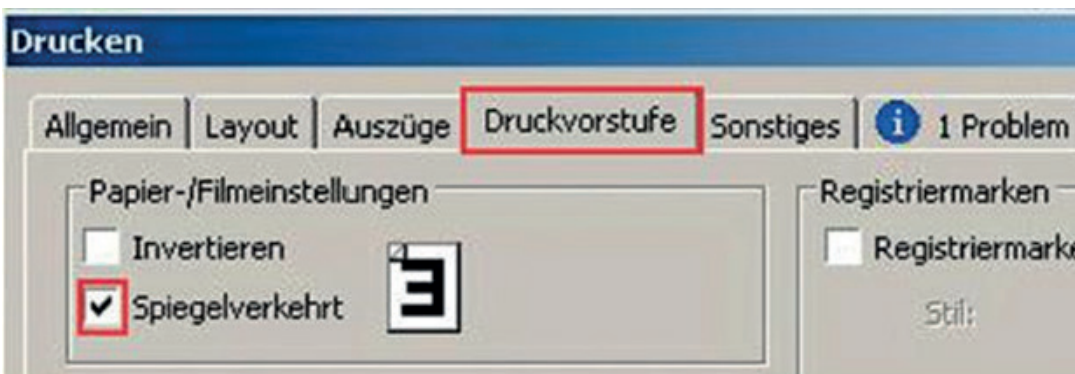
d. Einstellungen über + Speichern. Wählen Sie hierzu eine eindeutige Bezeichnung wie z.B. Subli oder Sublimation.

1.2 Achten Sie im Druckmenü im Reiter „Sonstiges“ immer darauf, dass das Häkchen für den verwendeten Druckstil des SubliJet ICC-Profiles auch aktiviert ist.

Hier wird Ihnen das aktuell ausgewählte Profil auch angezeigt.



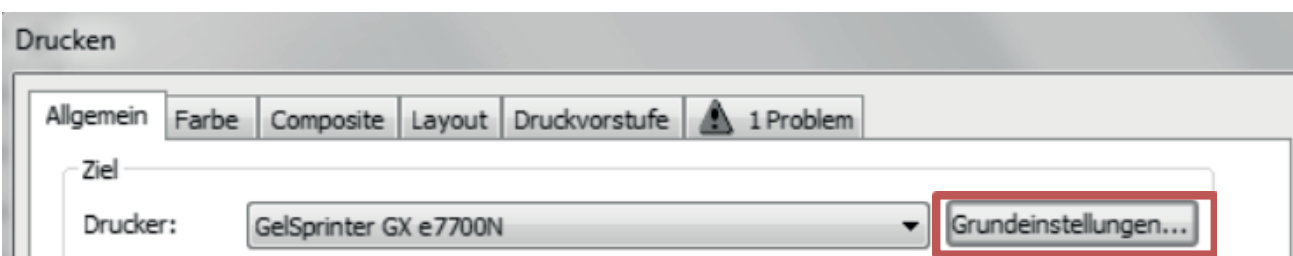
1.3 Um das Bild beim Drucken zu spiegeln, muss in der Registerkarte „Druckvorstufe“ der Haken bei Papier-/Filmeinstellungen **Spiegelverkehrt** aktiviert sein.



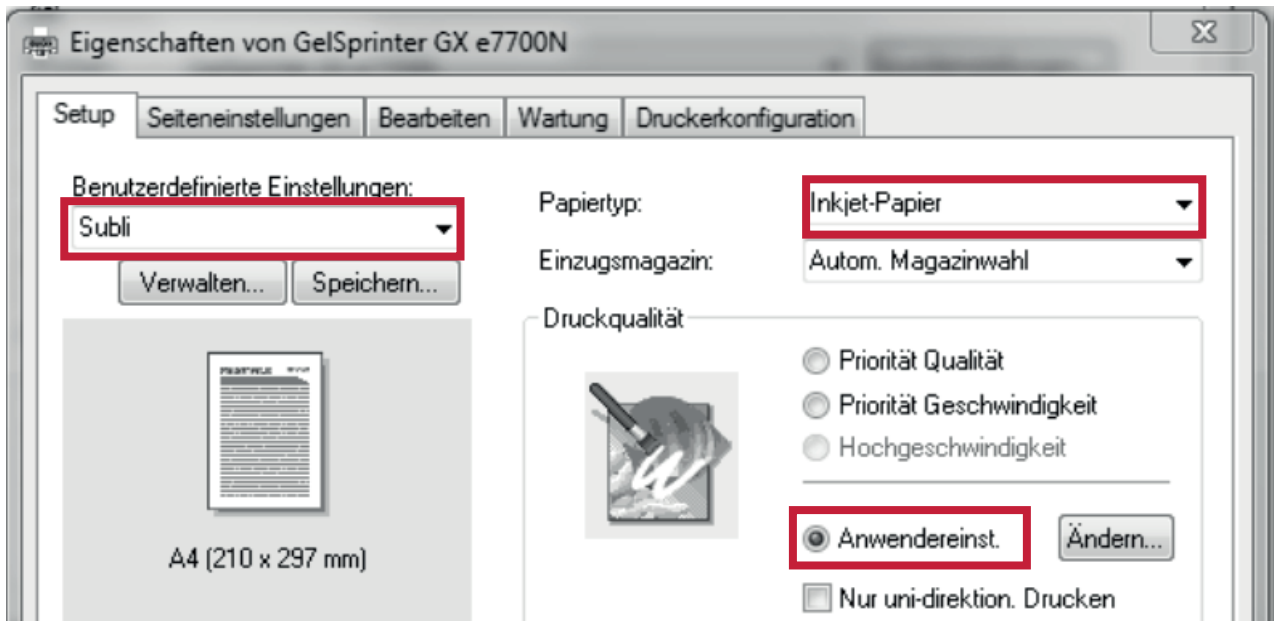
2. Gespeicherte Sublimationseinstellung

2.1 Falls schon einmal Farbeinstellungen angelegt wurden, diese auswählen und überprüfen. Eventuell kontrollieren und/oder ändern Sie die markierten Stellen noch einmal. Dabei gehen Sie folgendermaßen vor:

2.2 Im Reiter **Allgemein** die Grundeinstellungen öffnen



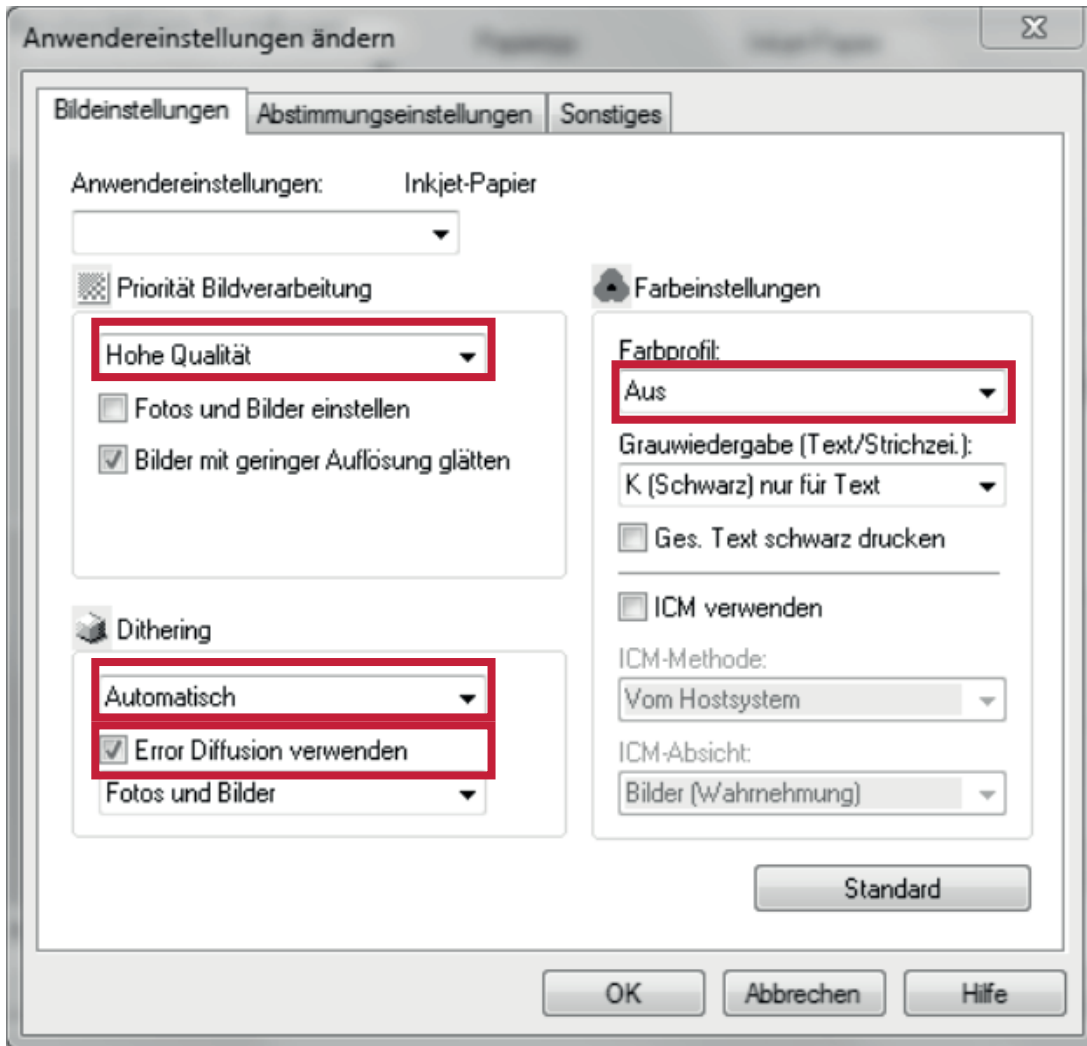
2.3 Gespeicherte Sublimationseinstellung auswählen und überprüfen



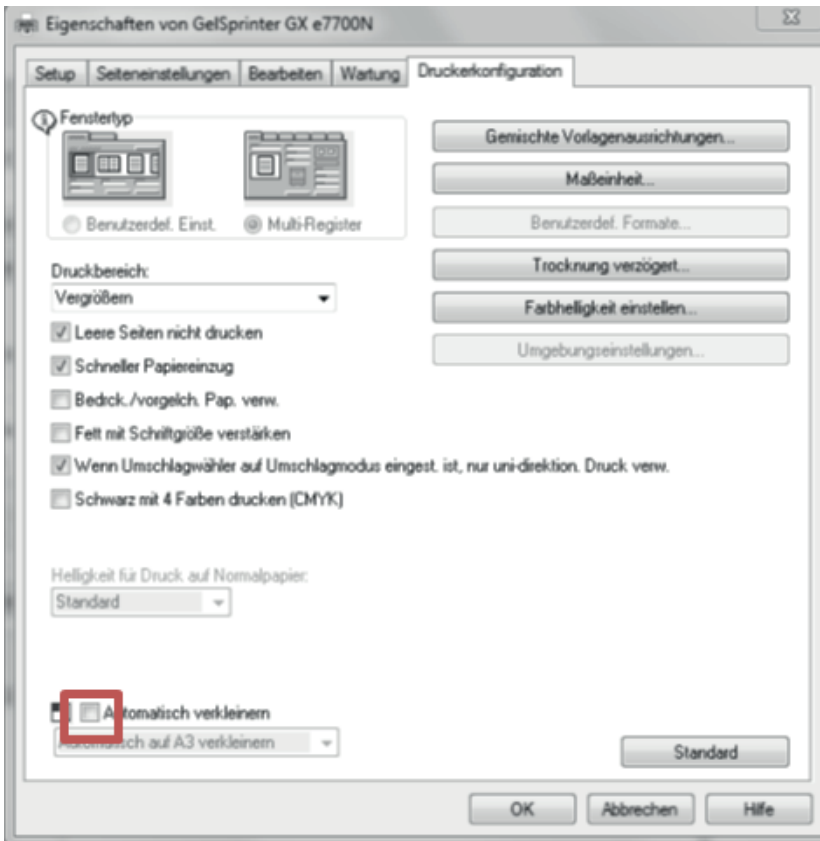
2.4 Anwendereinstellungen öffnen

Anwendereinst.

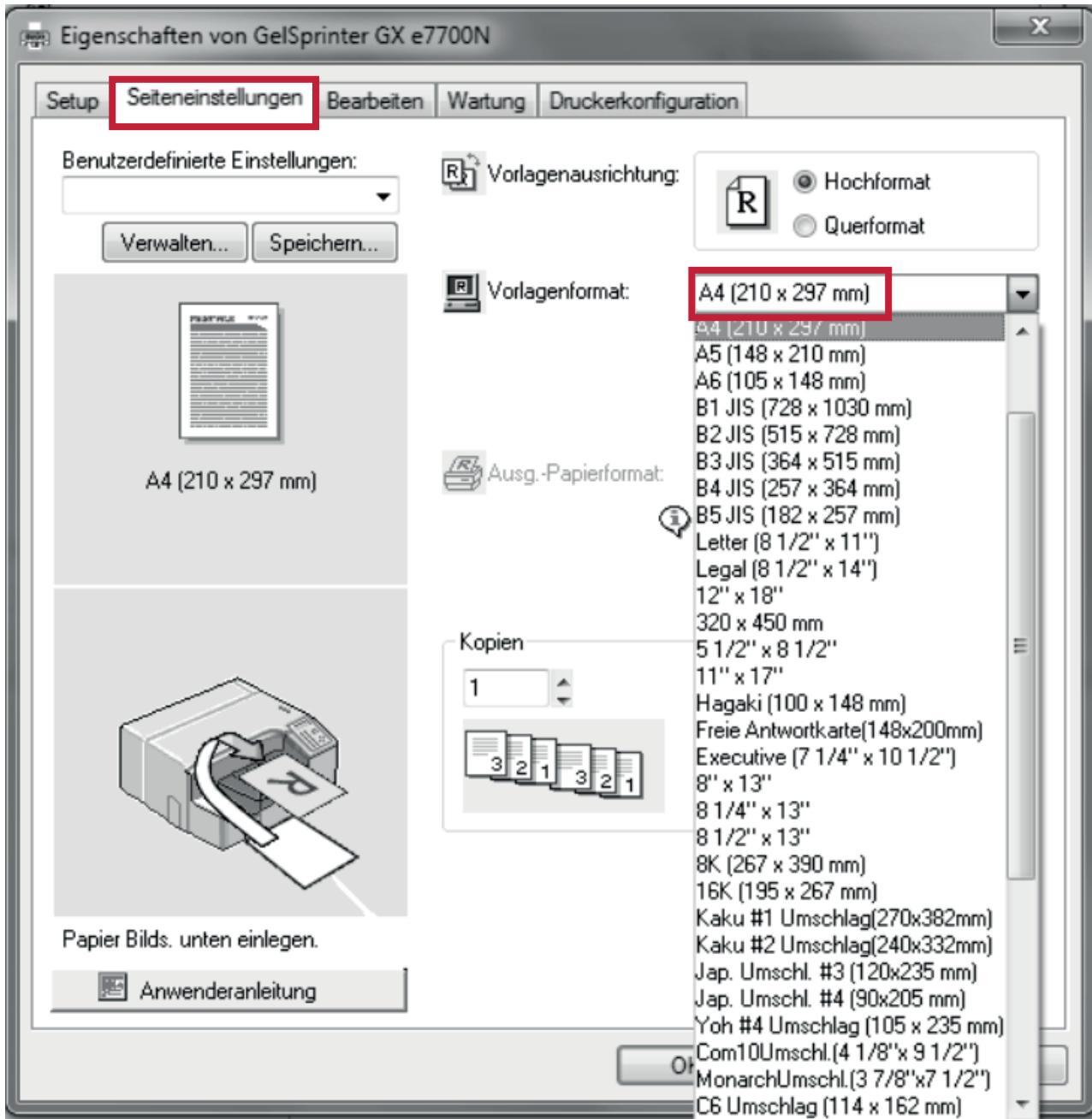
2.5 Anwendereinstellungen prüfen und wenn diese korrekt sind mit OK bestätigen



2.6 Im Reiter Druckkonfiguration vergewissern, dass der Haken bei **Automatisch verkleinern** nicht gesetzt ist



2.7 Die Papiergröße kann nicht in den benutzerdefinierten Einstellungen gespeichert werden. Im Reiter Seiteneinstellungen gewünschte Papiergröße auswählen

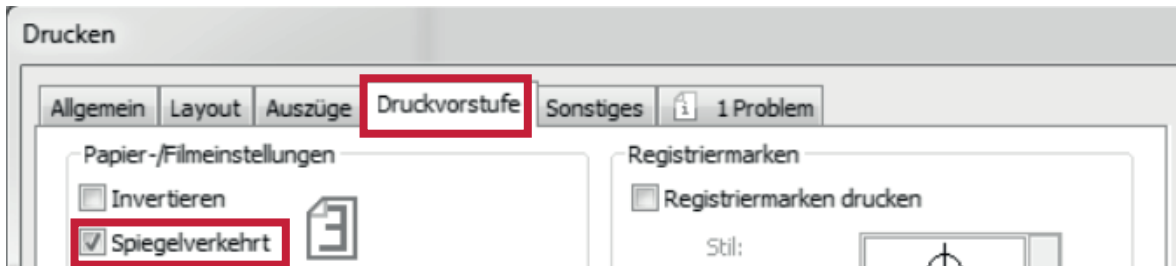


2.8 Nachdem alle Einstellungen stimmen, mit OK bestätigen

3. Bild spiegeln

Die Funktion „Spiegeln“ kann nicht im Druckertreiber eingestellt werden, so dass Sie diesen Vorgang in Ihrem Grafikprogramm vornehmen müssen.

3.1 Im Menü Drucken unter der Einstellung Druckvorstufe den Haken bei **Spiegelverkehrt** setzen



4. Datei drucken