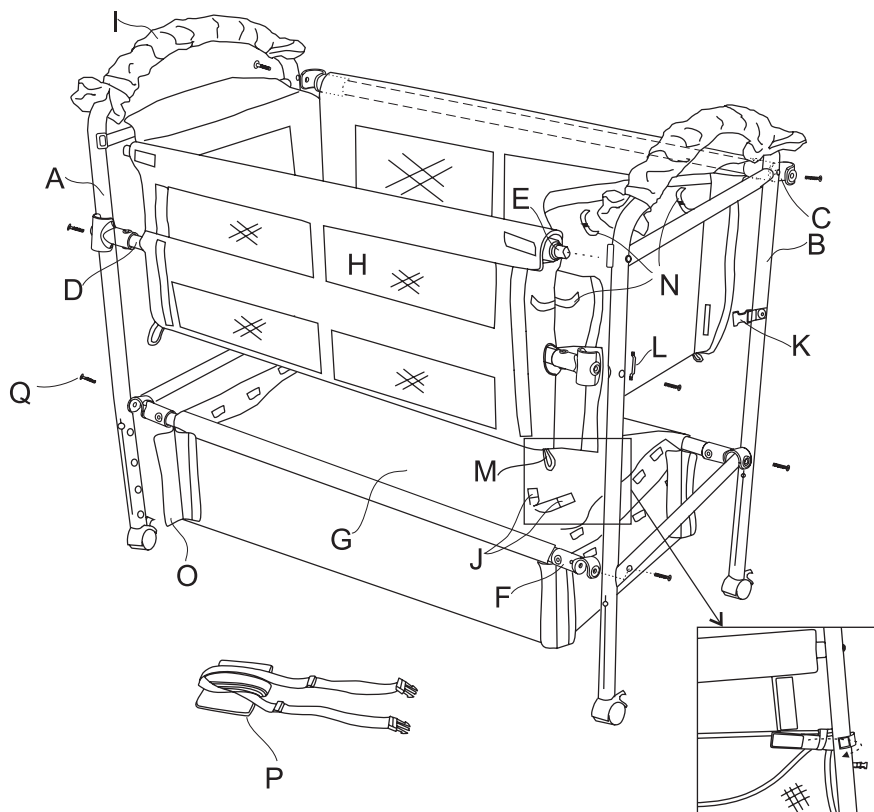


- Si une feuille est employée avec la garniture, utilisation seulement qu'une a fournie par Arm's Reach.
- Pour réduire le risque de SIDS, les pédiatres recommandent que les enfants en bonne santé soient placés sur le dos pour dormir, sauf si le médecin traitant donne des instructions contraires.
- Un « Bedside Sleeper » est conçu pour fournir une surface de couchage pour un nourrisson jusqu'à ce qu'il commence à pousser sur les mains et les genoux, soit approximativement à l'âge de cinq mois. Mettez l'enfant dans un autre article de couchage lorsqu'il atteint ce stade.
- Danger de coincement/suffocation – Pour éviter les risques de coincement et suffocation mortelle, la couchette jumelée doit être correctement attachée au lit d'adulte avec l'aide du système de fixation.
 - Il ne doit pas y avoir plus de 13 mm (0,5 po) d'espace entre la couchette jumelée et le lit d'adulte.
 - Vérifier le serrage des fixations avant chaque utilisation en tentant d'écarter la couchette jumelée du lit d'adulte.
 - Si l'espace avec le lit est supérieur à 13 mm (0,5 po), **N'UTILISEZ PAS LE PRODUIT**. Ne tentez pas de combler l'espace avec des oreillers, des couvertures ou d'autres objets pouvant causer une suffocation.
- Il est très important de toujours suivre les instructions d'assemblage figurant dans la notice d'utilisation de chaque produit (couchette jumelée, bassinet, parc bébé de jeu).
- Utilisez toujours TOUTES les pièces correspondant à chaque mode d'utilisation. Consultez la liste des pièces obligatoires dans le manuel d'instructions. Vérifiez périodiquement si le produit comporte des pièces desserrées, endommagées ou manquantes.
- La plaque de fixation et les sangles doivent toujours être utilisées lorsque le produit est employé en mode de couchette jumelée.
- N'utilisez pas ce produit si vous remarquez des attaches desserrées ou manquantes, des joints desserrés, des pièces endommagées ou un tissu/filet déchiré. Inspectez les pièces avant l'assemblage et périodiquement ensuite. Si vous avez besoin de pièces de rechange, veuillez contacter Arm's Reach^{MD} Concepts, Inc. Ne substituez jamais de pièce.
- Assemblez le produit conformément aux instructions du fabricant pour TOUT mode d'utilisation, modes Bedside Sleeper ainsi que bassinet ou parc de jeu, ou les deux.
- Pour éviter tout risque de mort par strangulation du cou du nourrisson sur la traverse supérieure sur le côté proche du lit adulte, la traverse supérieure ne doit pas être supérieure au matelas du lit adulte.
- Jamais permis de literie du lit pour adultes à s'étendre dans le lit de chevet.
- **NE LAISSEZ JAMAIS** un enfant sans surveillance dans le bassinet jumelé Co-Sleeper^{MD} de Arm's Reach^{MD}.
- Les cordons peuvent provoquer une strangulation! **NE PLACEZ JAMAIS** un article comportant un cordon à proximité du cou de l'enfant (comme les cordons d'une capuche ou d'une sucette). **NE SUSPENDEZ JAMAIS** de cordons au-dessus du Co-Sleeper^{MD} et n'attachez jamais de cordon aux jouets.
- **NE LAISSEZ JAMAIS** un nourrisson dans le produit sans installer la TRAVERSE HORIZONTALE SUPERIEURE dans la position la plus haute, à moins que le produit soit fermement fixé au lit d'adulte.
- Assurez-vous toujours que les barres de blocage supérieures et inférieures sont bien en position bloquée avant de poser un bébé dans le bassinet jumelé Co-Sleeper^{MD} de Arm's Reach^{MD}.
- Les rallonges de pattes peuvent être utilisées **UNIQUEMENT** lorsque le bassinet jumelé Co-Sleeper^{MD} est fixé au lit d'adulte.
- N'utilisez **JAMAIS** comme couvre-matelas les sacs d'expédition ou autres emballages en plastique qui ne sont pas vendus et destinés à cette utilisation. Ils peuvent asphyxier l'enfant.
- Lorsque le produit est utilisé dans les positions de couchette jumelée, assurez vous que toutes les bandes Velcro[®] sont solides et serrées. Resserrez-les périodiquement.
- **RISQUE DE STRANGULATION/SUFFOCATION** : Lorsque le produit est utilisé en configuration bassinet jumelé Co-Sleeper^{MD} de Arm's Reach^{MD}, le rebord supérieur de la barre abaissable doit être à égalité ou plus bas que le dessus du matelas du lit d'adulte. Le dessus du matelas du bassinet Co-Sleeper^{MD} de Arm's Reach^{MD} doit être à au moins 4 pouces (10 cm) sous le rebord supérieur de la barre abaissable. **NE JAMAIS relever le niveau du matelas du bassinet Co-Sleeper^{MD} de Arm's Reach^{MD}** . .
- Il ne faut **JAMAIS** utiliser ce produit en configuration bassinet jumelé Co-Sleeper^{MD} de Arm's Reach^{MD} sans que la plaque de fixation soit solidement installée et bloquée, conformément à l'illustration. Si le système d'attache n'est pas utilisé, l'enfant pourrait subir des blessures graves, voire mortelles. Assurez-vous que toutes les courroies sont serrées et solides. Vérifiez les courroies avant chaque utilisation.
- Si le système d'attache n'est pas utilisé, le bassinet jumelé Co-Sleeper^{MD} de Arm's Reach^{MD} risque de s'éloigner du lit d'adulte et l'enfant pourrait tomber de son lit.
- **RISQUE DE STRANGULATION** : Lorsque la plaque et les sangles de fixation ne sont pas utilisées, rangez-les hors de portée des enfants.
- **NE PLACEZ JAMAIS** ce produit près d'une fenêtre à laquelle pendent les cordons d'un store ou d'un rideau pouvant étrangler l'enfant.
- Le bassinet doit demeurer à bonne distance de la cuisinière, des appareils de chauffage, d'un feu de camp et de tout autre danger.
- Il ne faut **JAMAIS** laisser un enfant grimper ou jouer sur/sous ce produit, quelle qu'en soit la configuration.
- **RISQUE DE CHUTE** : Avant de commencer une conversion, retirez l'enfant du bassinet jumelé Co-Sleeper^{MD} de Arm's Reach^{MD}.
- Avant de poser un bébé dans le parc ou le lit, assurez-vous toujours que les traverses supérieures et inférieures sont solidement bolquées, quelle que soit la configuration.
- Ne pas enlever les étiquettes d'avertissement.

Liste de pièces



Fixation du panier de rangement et du panier-lit sur le tube (voir page 14)

A. Traverse latérale gauche	(1)
B. Traverses latérales droites	(2)
C. Traverse arrière	(1)
D. Traverse fixe	(1)
E. Traverse amovible	(1)
F. Traverses du panier de rangement	(2)
G. Panier de rangement	(1)
H. Panier-lit	(1)
I. Housses de poignée	(2)
J. Bandes Velcro® pour fixer le panier de rangement sur le panier-lit	(4)
K. Connecteurs de sangle femelle pour plaque d'ancrage	(2)
L. Boucles de plaque d'ancrage	(2)
M. Boucles pour bandes Velcro® du panier de rangement	(4)
N. Bandes Velcro® de fixation des rabats	(6)
O. Couverture de jambe	(4)
P. Placa de anclaje	(1)
Q. Vis (M6*44mm)	(8)

Procédure d'installation du bassinnet jumelé Co-Sleeper^{MD}

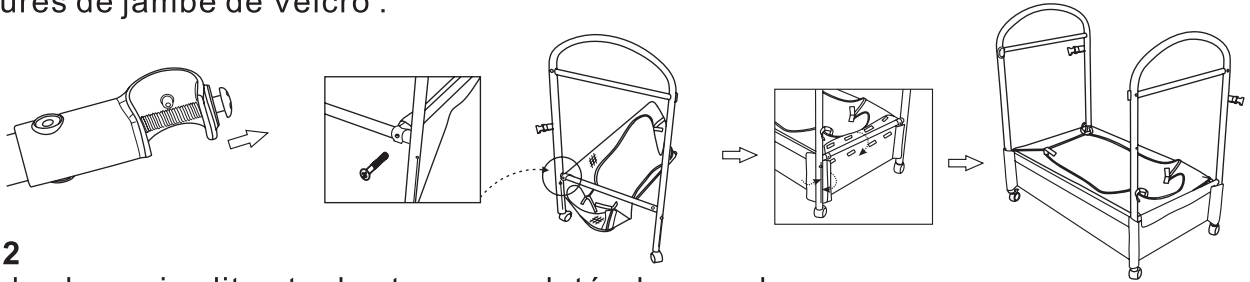
⚠ AVERTISSEMENT : Le non-respect de ces avertissements et de ces instructions pourrait causer des blessures graves, voire mortelles.

REMARQUE: Lors de l'assemblage, nous vous recommandons de laisser les vis légèrement desserré, il sera alors plus facile à assembler. Après berceau est assemblé, serrer toutes les vis.

Étape 1

Fixez le panier de rangement sur la traverse latérale avec les 4 vis incluses, disponibles à l'extrémité des traverses.

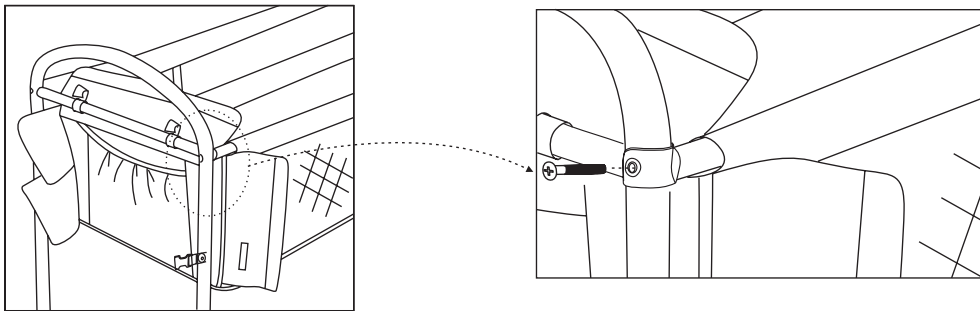
Couvrez le rail court d'aileron de Velcro[®] attachant le Velcro[®] toute la voie. Fixez les couvertures de jambe de Velcro[®].



ÉTAPE 2

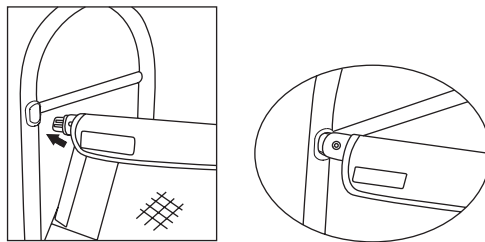
Descendez le panier-lit entre les traverses latérales courbes.

Fixez la traverse arrière sur les traverses latérales courbes de droite et de gauche avec les vis disponibles à l'extrémité des traverses.

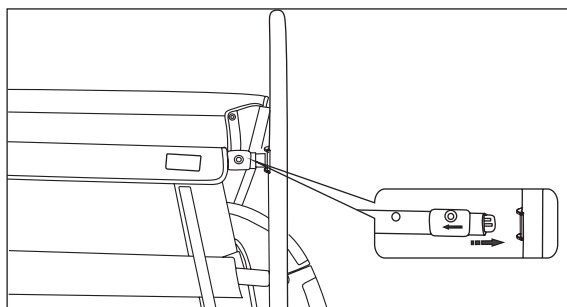


Étape 3

Insérez le côté gauche de la barrière amovible avant (côté relié au lit d'adulte) dans le réceptacle femelle situé sur le montant latéral.



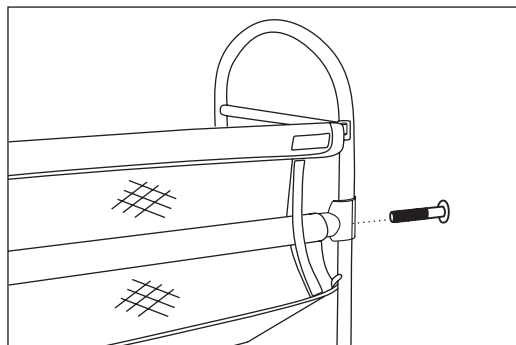
Pour insérer le côté droit de la barrière amovible avant, glissez le verrou à ressort vers la gauche, puis insérez-le dans le réceptacle droit.



Procédure d'installation du bassinnet jumelé Co-Sleeper^{MD}

ÉTAPE 4

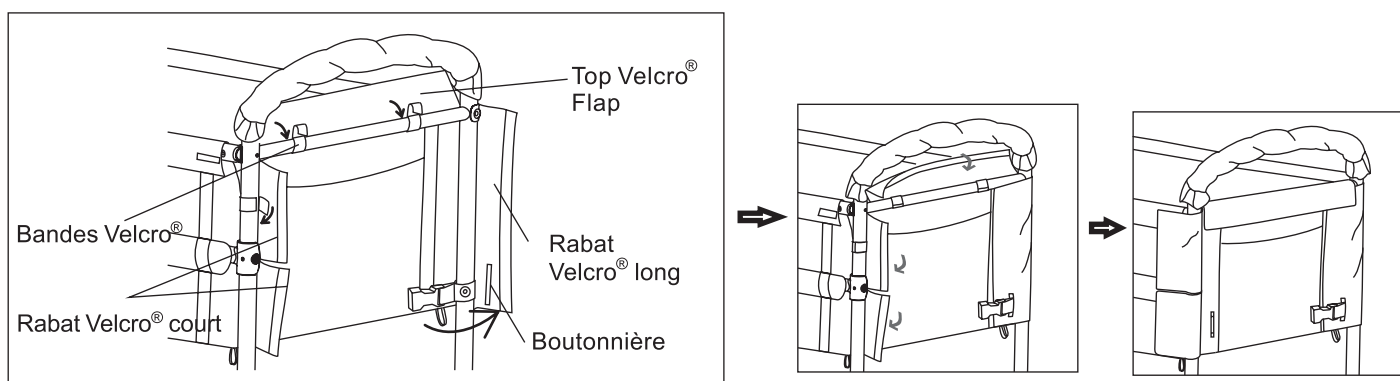
Fixez la traverse fixe avant sur les traverses latérales courbes de droite et de gauche, comme dans l'étape 2.



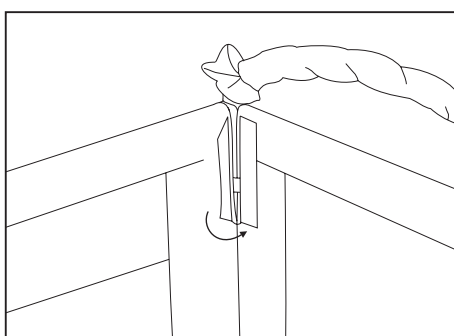
ÉTAPE 5

Fixez toutes les bandes Velcro[®] sous les rabats velcro autour du rail court et rails latéraux. Obtenez la boucle mâlesur le rail latéral à travers le trou de boutonsur le long Velcro[®] flap. Couvrir le rail latéral de la boucle mâle avec la longue Velcro[®] flap comme sur la photo, puis couvrir le rail court avec le Velcro[®] rabat.

Enfin sécuriser les rabats velcro courts en attachant le Velcro[®] sur le panneau latéral. Répétez le même processus pour le côté court opposé.



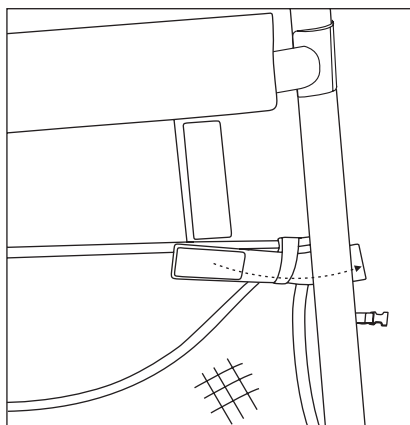
Fixez l'attache Velcro[®] sur l'intérieur de la barrière amovible.



Procédure d'installation du bassinets jumelé Co-Sleeper^{MD}

Étape 6

Au niveau de chaque patte du bassinets, passez l'attache Velcro® dans le panier de rangement et dans la boucle à la base du nid de sommeil, puis faites-la tenir sur la patte.



(A)

Installez un couvre-poignée sur la poignée de chaque montant latéral. Le produit est maintenant prêt à l'emploi en position de bassinets autonome.



(B)

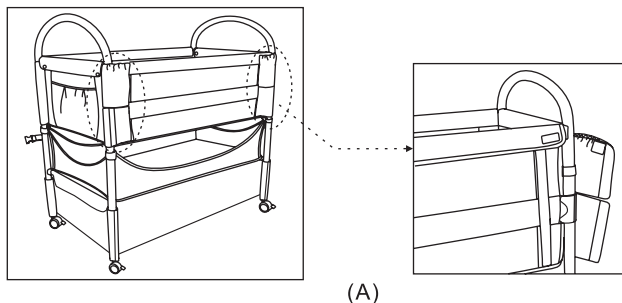
⚠ AVERTISSEMENT: Assurez-vous que toutes les attaches Velcro® sont solides et bien serrées. Le produit doit être périodiquement vérifié pour confirmer que toutes les attaches Velcro®, toutes les vis et tous les boulons sont solidement serrés.

Conversion en position de lit adjacent

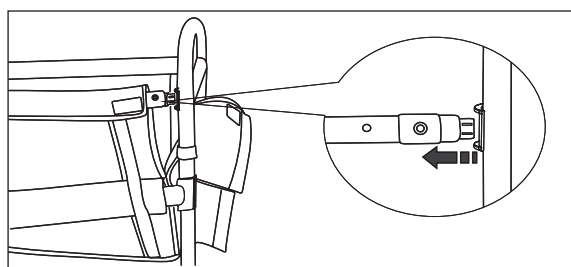
⚠ DANGER DE CHUTE : Avant de convertir le bassinets jumelés Co-Sleeper^{MD} de Arm's Reach^{MD}, il est essentiel d'en retirer le bébé.

Étape 1

Ouvrez les attaches Velcro® sur deux rabats courts. Répétez l'opération sur l'autre côté.

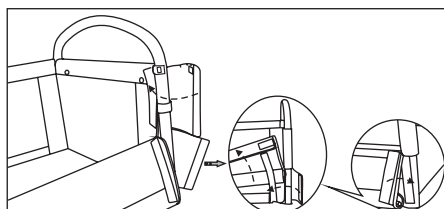


Tirez le tissu de façon à bien voir le verrou à ressort sur le côté droit. Glissez le verrou à ressort vers la gauche, puis descendez la barrière amovible.

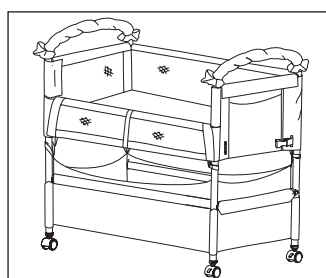


Étape 2

Tirez les deux rabats courts et installez l'attache Velcro® sur les deux côtés. Installez le rabat court supérieur de façon à couvrir le réceptacle femelle en plastique sur les deux montants latéraux.



Installez un couvre-poignée sur la poignée de chaque montant latéral. Le produit est maintenant configuré en position de lit adjacent.



Conversion en position de lit adjacent

Étape 3

Glisser la plaque d'ancrage et des sangles sous le matelas, plaçant la chasse d'eau de la plaque d'ancrage contre le matelas sur le côté opposé du Co-Sleeper® berceau.

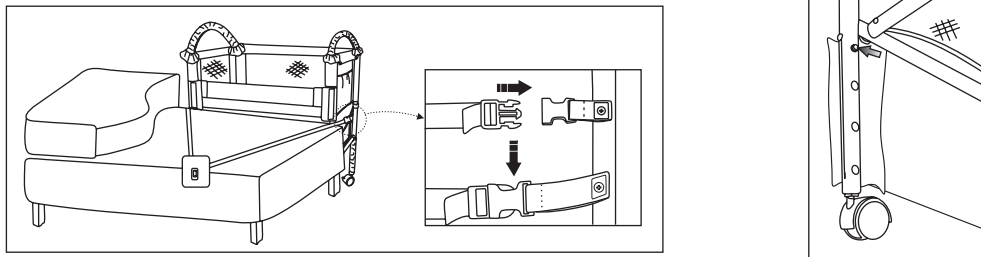
Reliez les deux sangles de chaque côté court de la nacelle en passant la boucle mâle à travers la "boucle de ceinture" à la jambe avant du produit et puis connectez la boucle à la jambe arrière. Faire les deux sangles aussi serré que possible contre le lit parental, si serré qu'il crée une légère entaille dans matelas. Pour tester si le berceau Co-Sleeper® est solidement attaché au lit adulte, produit de poussée avec les mains pour se assurer que l'écart ne est plus que ½ "(13mm). Si plus de ½ "(13mm), réajuster sangle pour tirer serré.

Lorsque couffin est serré et prêt à l'emploi, rouler la sangle en excès et le fixer avec boucle élastique.

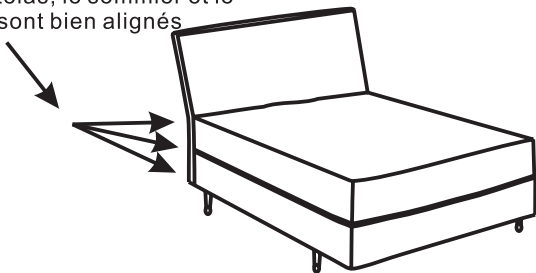
Toujours serrer les sangles avant chaque utilisation.

Pour relever les côtés du bassinnet jumelé Co-Sleeper^{MD}, mesurez d'abord la hauteur entre le sol et le haut du matelas du lit d'adulte. Si le lit d'adulte a une hauteur supérieure à 61 cm (24 po), le bassinnet jumelé Co-Sleeper^{MD}, doit être relevé. Posez le bassinnet sur le côté. Repérez le mécanisme de réglage de hauteur sur le bas des pattes. Glissez le manchon en tissu vers la roulette de façon à exposer le bouton-poussoir. Appuyez sur le bouton et allongez chaque patte à la longueur appropriée (66 cm, 71 cm ou 76 cm). Exécutez la même opération sur chacune des quatre pattes.

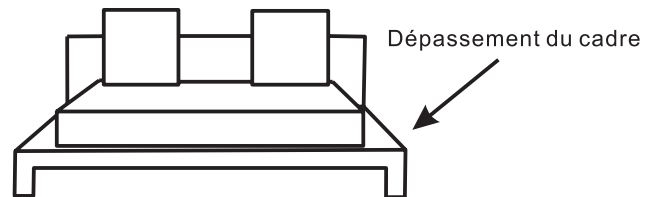
Il est recommandé de faire la sangle inférieure à la largeur du matelas pour assurer la Co-Sleeper® est pressé fermement contre le lit parental, sans lacunes.



Le matelas, le sommier et le cadre sont bien alignés



ALIGNEMENT ACCEPTABLE DU CADRE DU LIT



ALIGNEMENT INACCEPTABLE DU MATELAS, DU SOMMIER ET DU CADRE DU LIT

⚠ AVERTISSEMENT: DANGER DE STRANGULATION/SUFFOCATION: Le rebord supérieur de la tablette/barre rembourrée doit être à la même hauteur ou plus basse que le dessus du matelas d'adulte lorsque le produit est utilisé à titre de lit de bébé adjacent. Le dessus du matelas du bassinnet jumelé Co-Sleeper^{MD} doit être au moins 10 cm plus bas que le rebord supérieur de la tablette/barre rembourrée. N'levez jamais le niveau du matelas de berceau de bassinnet jumelé Co-Sleeper^{MD} de bras.

⚠ AVERTISSEMENT: Il ne faut JAMAIS utiliser le bassinnet jumelé Co-Sleeper^{MD} en position Co-Sleeper^{MD} sans que la plaque d'ancrage soit installée et bloquée conformément aux illustrations. La non-utilisation de ce système d'ancrage pourrait occasionner au bébé des blessures graves, voire mortelles. Il est essentiel de s'assurer que toutes les sangles sont solidement serrées. Les sangles doivent être vérifiées avant chaque usage.

⚠️ AVERTISSEMENT: Si ce système de sécurité n'est pas utilisé, le bassinets jumelé Co-Sleeper^{MD} risque de s'écarter du lit d'adulte et le bébé pourrait alors tomber hors du bassinets jumelé Co-Sleeper^{MD}. Il ne faut JAMAIS laisser un bébé sans surveillance dans le bassinets jumelé Co-Sleeper^{MD}.

⚠️ AVERTISSEMENT: DANGER DE STRANGULATION/SUFFOCATION
Il ne faut jamais qu'une longueur excédentaire de sangle (ou tout autre objet non fixé) puisse entrer dans le bassinets jumelé Co-Sleeper^{MD}. En outre, aucune longueur excédentaire de sangle ne doit pendre librement sur le sol car quelqu'un pourrait s'y accrocher les pieds.

⚠️ AVERTISSEMENT: Assurez-vous que toutes les attaches Velcro® sont solides et bien serrées. Le produit doit être périodiquement vérifié pour confirmer que toutes les attaches Velcro®, toutes les vis et tous les boulons sont solidement serrés.

⚠️ AVERTISSEMENT: Assurez-vous que le bouton-poussoir de la rallonge est bien enclenché à la hauteur de lit appropriée.

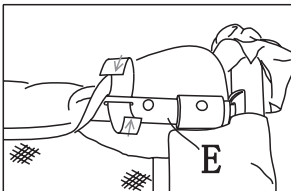
Nettoyage :

Matelas : Essuyer avec un tissu humide. Laisser sécher à l'air libre. Ne pas laver à la machine et ne pas utiliser de fer chaud.

Drap : Laver à la machine avec de l'eau tiède. Ne pas utiliser de javel. Sécher à la machine sans chaleur.

Châssis métallique : Essuyer avec un tissu humide. Laisser sécher à l'air libre.

Doublure : Laver à la machine avec de l'eau tiède au cycle délicat. Ne pas utiliser de javel. Sécher à la corde. Pour refixer doublure, sécuriser les pattes velcro pour le rail amovible.



Entretien :

Vérifier régulièrement les vis, les rondelles et les verrous à ressort pour s'assurer qu'ils sont solidement en place.

Essuyer les surfaces avec une éponge ou un tissu mouillé et un détergent doux.

Lea todas las instrucciones ANTES de ensamblar y UTILIZAR este producto.

⚠️ ADVERTENCIA: El incumplimiento de estas advertencias e instrucciones puede resultar en lesiones graves o la muerte.

RIESGO DE ASFIXIA: Deseche todos los materiales de embalaje inmediatamente después de abrir la caja. Las bolsas plásticas y las amarras pueden causar asfixia o atragantamiento.

• **RIESGO DE CAÍDAS** – Para ayudar a prevenir las caídas, no use este producto cuando el bebé a levantarse sobre sus manos y rodillas, o ha alcanzado el peso máximo recomendado por el fabricante de 18 libras, lo que ocurra primero.

• **RIESGO DE ASFIXIA**
- Los bebés se han asfixiado

• En los espacios entre el acolchado adicional y el lado del moisés / cuna y
• En ropa de cama blanda
• Utilice solamente la almohadilla del fabricante. Nunca agregue una almohada, un edredón o cualquier otro colchón para relleno.