

DRYFIT CABLE HOUSING LENGTH

1 ROUTE HOUSING
Zugaussenhüllenverlegung
Guia interna de cable
Acheminer la gaine

2 ROUTE HOUSING
Zugaussenhüllenverlegung
Guia interna de cable
Acheminer la gaine

3 SLIDE ON
Aufschieben
Deslizar
Glisser

4 FOLD
Falten
Doblar
Plier

5a ADJUST
Einstellen
Ajustar
Régler

5b ROUTE CABLE
Innenzug einführen
Cable guia
Acheminer le câbleur

TAPE
Tape
Poner cinta adhesiva
Appliquer le ruban

POST INSTALLATION

6 ADJUST TO DESIRED CLIMBING HEIGHT
Auf gewünschte Höhe einstellen
Ajustar a la altura deseada
Régler a la hauteur désirer

7 TORQUE TO COLLAR SPEC
Anzug gemäß Schellenvorgabe
Nm/in lbs
Apretar abrazadera según especificaciones
Serré le collier au couple de serrage suggéré.

8 TURN BAR FULLY
Lenker komplett einschlagen
Girar el manillar por completo
Tourner la bar complètement

9 ADJUST
Einstellen
Ajustar
Régler

10 CUT
Abschneiden
Cortar
Couper

11

12 TURN
Festdrehen
Girar
Serrer

13 REMOVE
Entfernen
Éliminer
Enlever

14 REMOVE TAPE
Entfernen tape
Éliminer poner cinta adhesiva
Enlever appliquer le ruban

15 THREAD
Einschrauben
Enroscar
Visser

CABLE BARREL NUT

16 ROUTE CABLE
Innenzug einführen
Cable guia
Acheminer le câbleur

17 SLIDE ON
Aufschieben
Deslizar
Glisser

18 POSITION
Position
Posicionar
Positionner

19a POSITION
Position
Posicionar
Positionner

19b POSITION
Position
Posicionar
Positionner

20a ADJUST TO DESIRED CLIMBING HEIGHT
Auf gewünschte Höhe einstellen
Ajustar a la altura deseada
Régler a la hauteur désirer

20b ROUTE CABLE
Innenzug einführen
Cable guia
Acheminer le câbleur

21 ADJUST
Einstellen
Ajustar
Régler

22 THREAD
Einschrauben
Enroscar
Visser

23 THREAD
Einschrauben
Enroscar
Visser

24 TORQUE
Anziehmoment
Apretar
Serrer

25 CUT
Abschneiden
Cortar
Couper

26 CRIMP
Crimpen
Rizar
Sertir

27a ADJUST
Einstellen
Ajustar
Régler

27b TORQUE
Anziehmoment
Apretar
Serrer

28 TORQUE
Anziehmoment
Apretar
Serrer

29 TORQUE TO COLLAR SPEC
Anzug gemäß Schellenvorgabe
Nm/in lbs
Apretar abrazadera según especificaciones
Serré le collier au couple de serrage suggéré.

30 TURN
Festdrehen
Girar
Serrer

31 ADJUST
Einstellen
Ajustar
Régler

32a ADJUST
Einstellen
Ajustar
Régler

32b

33 ADJUST
Einstellen
Ajustar
Régler

34

35 ADJUST
Einstellen
Ajustar
Régler

36 ADJUST
Einstellen
Ajustar
Régler

37 TORQUE
Anziehmoment
Apretar
Serrer

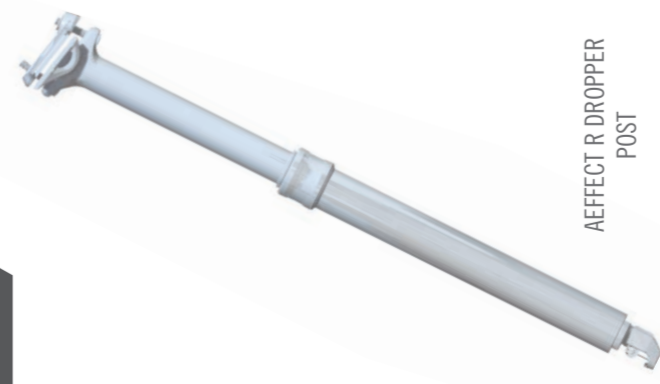
5mm HEX
8 N.m
70 in.lbs

RACEFACE.COM/SUPPORT

AFFECT R DROPPER POST

QUICK START GUIDE

IN THE BOX



AFFECT R DROPPER POST



CABLE BARREL NUT



AFFECT R 1X LEVER



SHIFT CABLE

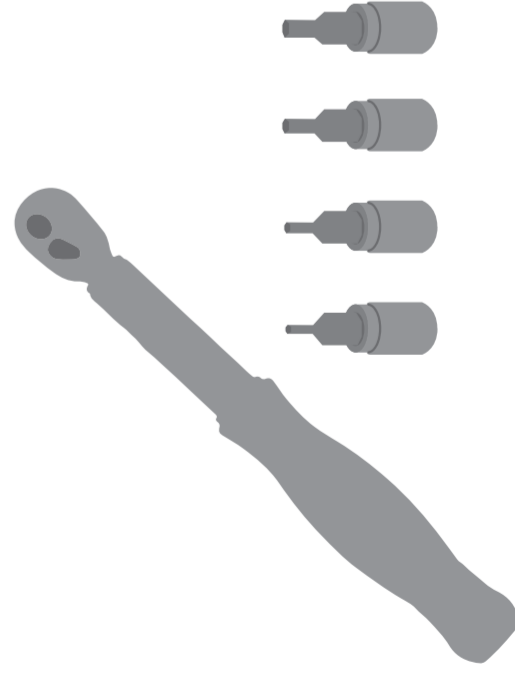


CABLE HOUSING

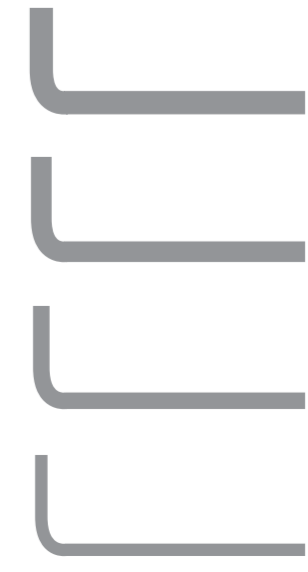


CABLE BARREL NUT

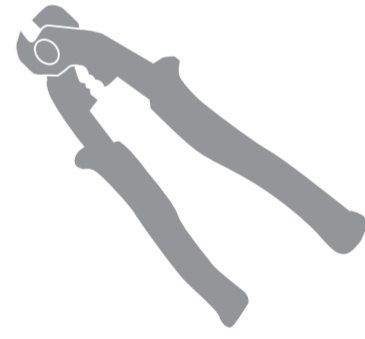
TOOLS REQUIRED



TORQUE WRENCH WITH 2, 3, 4 & 5mm ALLEN KEY BITS



2mm HEX 3mm HEX 4mm HEX 5mm HEX



CABLE CUTTER



TAPE

SOLD SEPARATELY