

OS SUPER-HERÓIS TAMBÉM TÊM DIAS MAUS



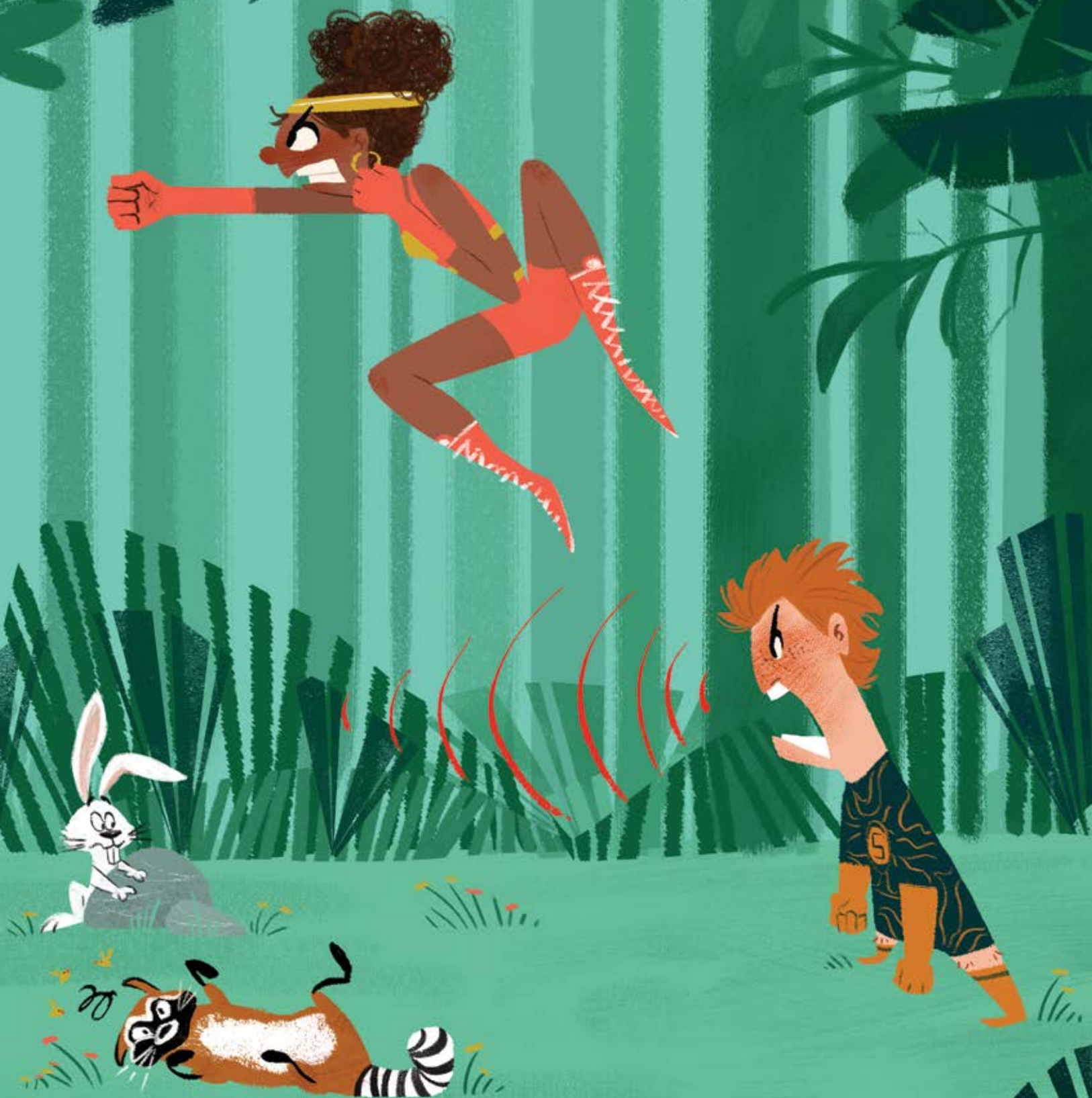
SHELLY BECKER • Ilustrações de EDA KABAN



Quando os super-heróis têm dias complicados, ficam tristes e muito zangados, e os seus planos saem todos furados...



... eles podiam usar os seus superpoderes para andar ao murro e ao pontapé... ou dar gritos tão altos, de pôr os cabelos em pé!



Podiam desfazer paredes, ou deixar um portão amassado.





Podiam pegar em camiões e atirá-los para todo o lado.

Podiam destruir prédios e torres num segundo,
e também fazer ruir todas as cidades do mundo!

