

Yamaha Tracer (2015 - 2017) - Soporte de maletas laterales



TheSouthTrack
change your north

4 - 5 - 6 mm
 10 - 13 mm

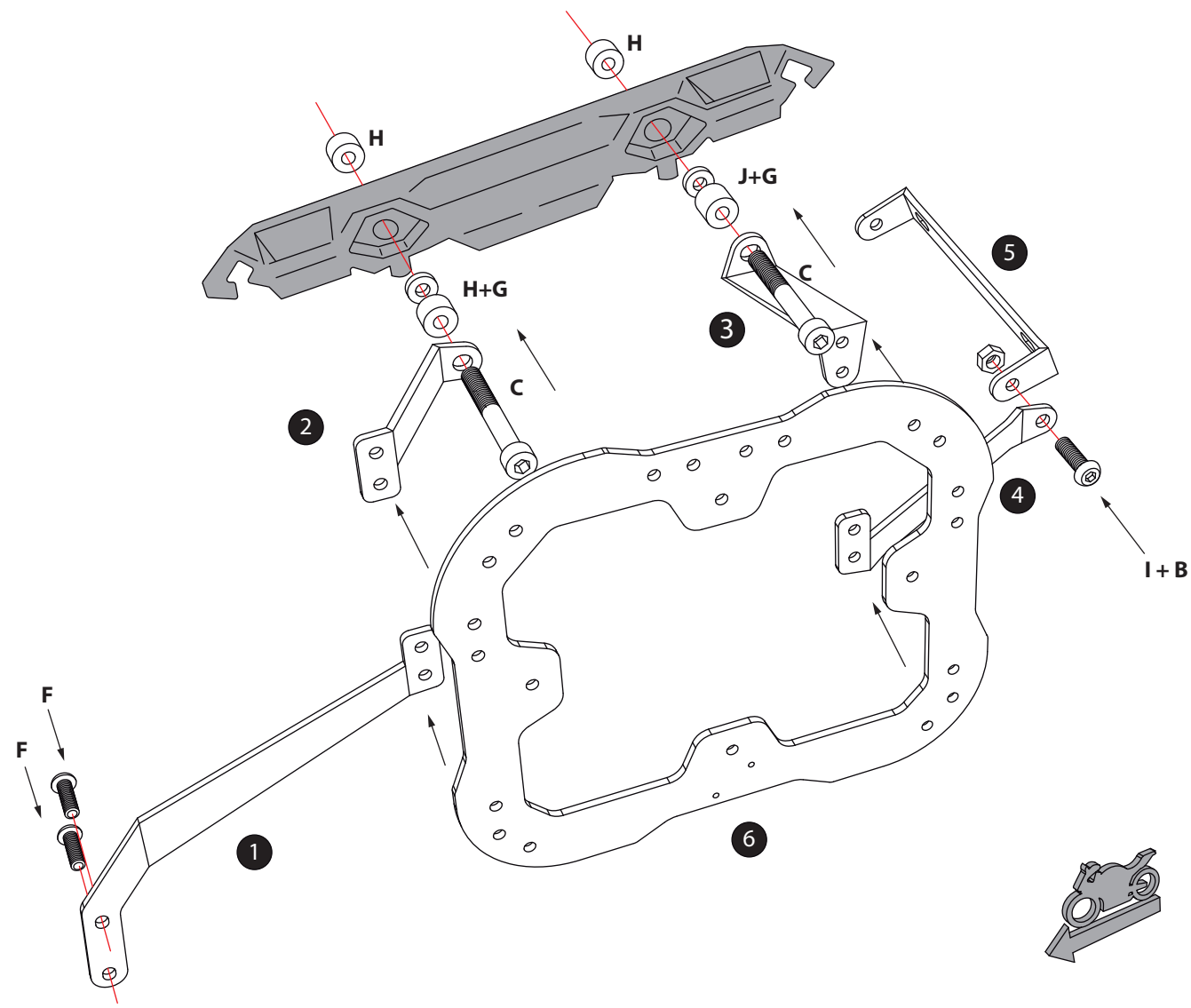
1 Cantidad - 2 Ubicación Der. Izq.	2 Cantidad - 2 Ubicación Der. Izq.	3 Cantidad - 2 Ubicación Der. Izq.
---	---	---

4 Cantidad - 2 Ubicación Der. Izq.	5 Cantidad - 1 Ubicación Centro	6 Cantidad - 2 Ubicación Centro
---	--	--

A Tuerca de seguridad Cantidad - 20 Medidas 6 mm	B Tuerca de seguridad Cantidad - 2 Medidas 8 mm	C Tornillo Bristol Cantidad - 4 Medidas 8 x 80 mm
--	---	---

D Tornillo button Cantidad - 4 Medidas 6 x 12 mm	E Tornillo button Cantidad - 2 Medidas 6 x 20 mm	F Tornillo button Cantidad - 16 Medidas 6 x 16 mm
--	--	---

G Buje Cantidad - 4 Medidas 8 x 4.5 x 17	H Buje Cantidad - 6 Medidas 8 x 13 x 19	I Tornillo button Cantidad - 2 Medidas 8 x 20 mm	J Buje Cantidad - 2 Medidas 8 x 16 x 19
--	---	--	---



Instalación

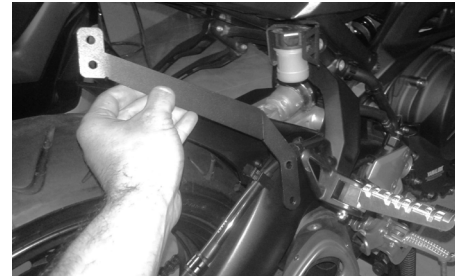


Tener en cuenta

Durante el **pre-ensamble** apretar los tornillos solo con la mano y una vez montado en la moto comenzar a **ajustar todos los tornillos con la herramienta** necesaria.

Cada 3.000 km hacer una revisión y ajuste de los tornillos del sistema.

Cuando la motocicleta lleve además el soporte de maleta trasera TST, los bujes (G) deben ser retirados de esta instalación y son reemplazados por las platina del soporte de maletas trasera.



1- Tomar la pieza 1 y ubicarla en los agujeros que se encuentran en la parte trasera de los posa pies del pasajero. Anclar la platina haciendo uso de los tornillos suministrados (D).

Nota: Al retirar las piezas plásticas del soporte de maletas original de Yamaha, asegurarse de poner un buje G + buje H en cada perforación, de manera que queden entre la motocicleta y la pieza plástica. Hacer esto para una correcta instalación de las piezas 2-3.



3- Tomar la platina 3 y ubicarla en el anclaje trasero del soporte de maletas original de Yamaha, asegurándose de poner un buje (H) de manera que quede entre la pieza plástica y la platina 3; luego asegurarla haciendo uso de los tornillos suministrados (C).



2- Soltar los tornillos que sostienen la pieza plástica para la maletas Yamaha que se encuentran en la parte lateral – trasera de la motocicleta. En el tornillo frontal ubicar la platina 2, asegurándose de poner un buje (H) de manera que quede entre la pieza plástica y la platina 2; luego asegurarla haciendo uso de los tornillos suministrados (C).



4- Tomar la platina 5, ponerla en el espacio de la placa (matricula) y asegurarla haciendo uso de los tornillos suministrados (E) y las tuercas (A). Una vez puesta la platina 5, anclar de esta la platina 4 haciendo uso de los tornillos suministrados (I) y las tuercas (B).

5- Una vez puestas todas las platinas, anclar el soporte de maletas (6) a las piezas ya ubicadas, haciendo uso de los tornillos suministrados (F) y las tuercas (A). Finalmente ajustar todo el sistema hasta que no quede vibración alguna.

Nota 2: Cuando la motocicleta lleve además el soporte de maleta trasera TST, los bujes (G) deben ser retirados de esta instalación y son reemplazados por las platina del soporte de maletas trasera.