

 4-5-6 mm

 10-12 mm

1

Parrilla



Cantidad - 1
Ubicación Centro

2

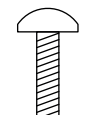
Soporte



Cantidad - 1
Ubicación Centro

A

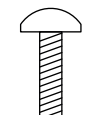
Tornillo button



Cantidad - 2
Medidas 8 x 40 mm

B

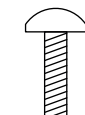
Tornillo button



Cantidad - 2
Medidas 8 x 50 mm

C

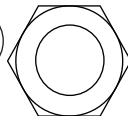
Tornillo button



Cantidad - 4
Medidas 6 x 16 mm

D


Tuerca de seguridad



Cantidad - 4
Medidas 6 mm

E


Buje



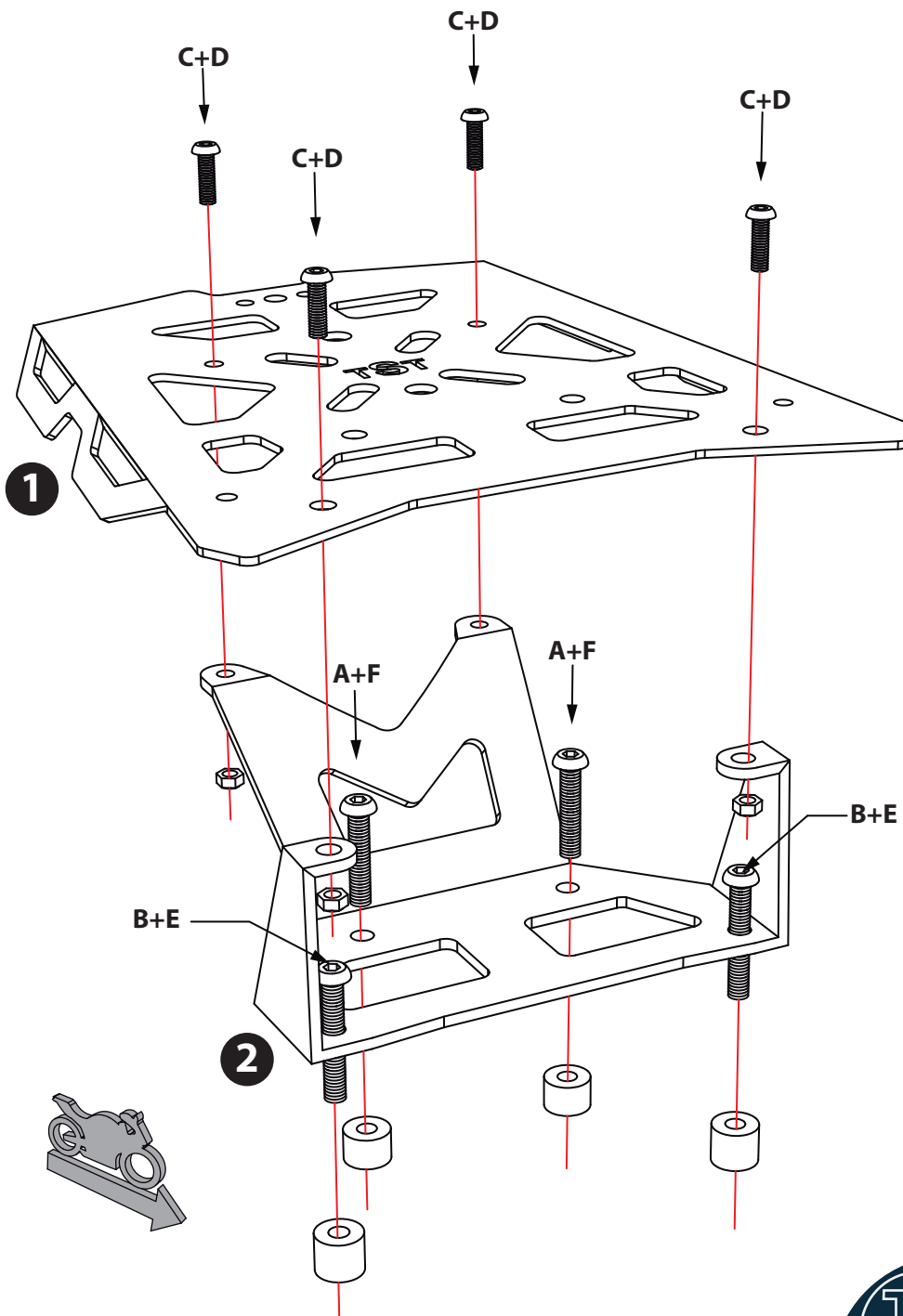
Cantidad - 2
Medidas 16 x 8 x 19

F

Buje



Cantidad - 2
Medidas 13 x 8 x 19



Instalación

1- Soltar los tornillos originales que se encuentran en la cola de la moto y retirar el soporte original.

2- Ubicar en los agujeros traseros que estan mas alejados de la silla los bujes (F) y en los mas cercanos a la silla los bujes (E). Sobre los bujes ya ubicados poner la base (2) y atornillar los tornillos (A) atrás y los (B) adelante.

3- Sobre esta poner el rack (1), luego asegurar ambas piezas haciendo uso de los tornillos suministrados (C) y las tuercas (D).

4- Finalmente ajustar todo el sistema hasta que no quede vibración alguna.



Tener en cuenta

Durante el **pre-ensamble** **apretar los tornillos solo con la mano** y una vez montado en la moto comenzar a **ajustar todos los tornillos con la herramienta** necesaria.

Cada 3.000 km hacer una revisión y ajuste de los tornillos del sistema.

Recordar que el sistema soporte de maleta trasera esta construido para soportar 3 kilos. En caso contrario podrian romperse las platinas o el chasis.

Producto de alto impacto. No exceder el peso indicado en la calcomania pegada en el soporte.