



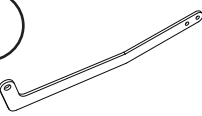
Suzuki GS500 - Soporte maleta trasera

TheSouthTrack
change your north

4-5-6 mm

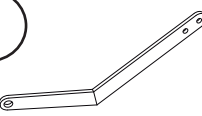
10-13 mm

1 Platina frontal izq.




Cantidad - 1
Ubicación Izquierda

2 Platina frontal der.



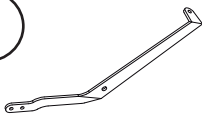
Cantidad - 1
Ubicación Derecha

3 Platina unión



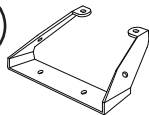
Cantidad - 2
Ubicación Der. Izq.

4 Platina extensión



Cantidad - 2
Ubicación Der. Izq.

5 Platina central



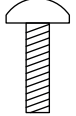
Cantidad - 1
Ubicación Centro

6 Soporte maletas



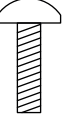
Cantidad - 1
Ubicación Centro

A Tornillo button



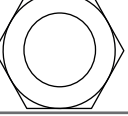
Cantidad - 4
Medidas 8 x 16 mm

B Tornillo button



Cantidad - 8
Medidas 6 x 16 mm

C Tuerca de seguridad

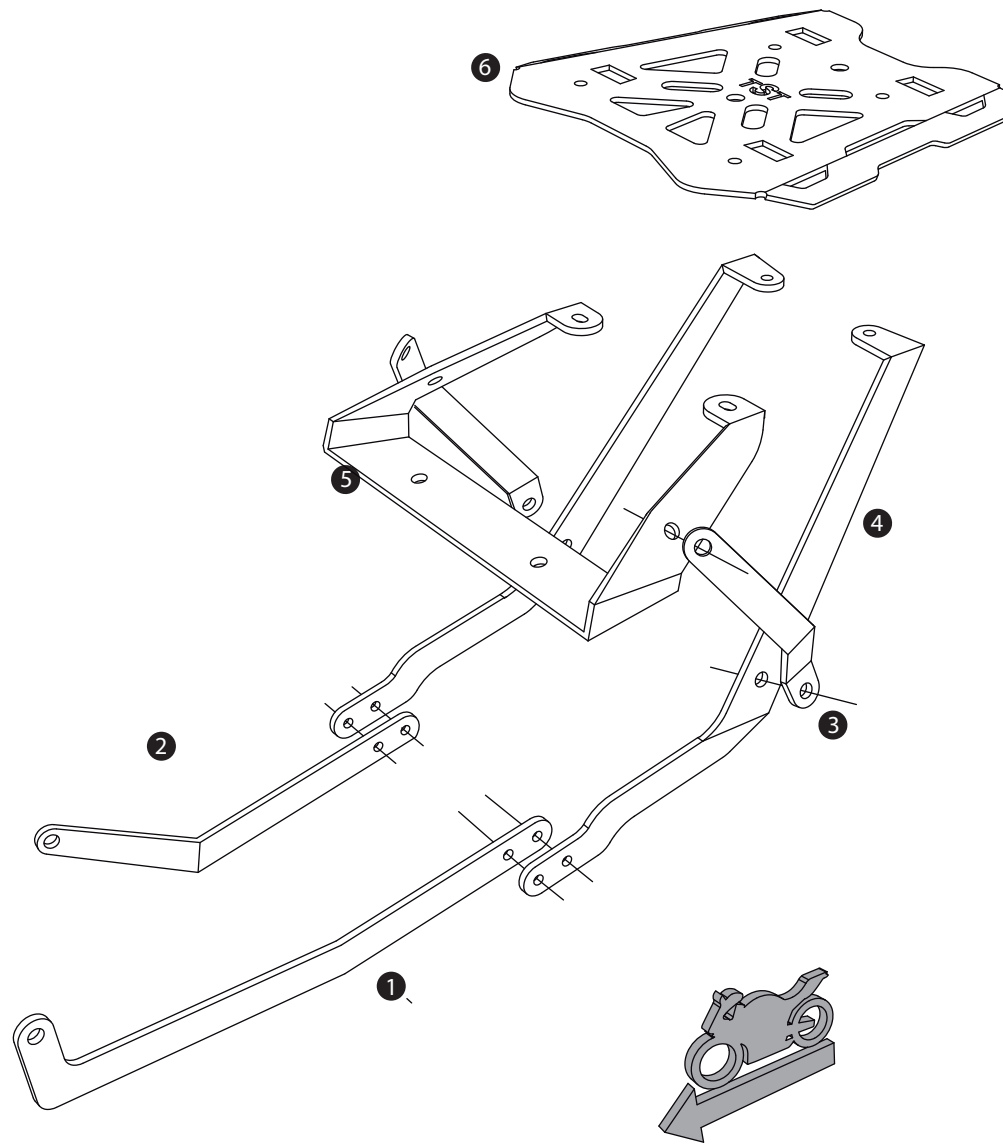


Cantidad - 8
Medidas 6 mm

D Tuerca de seguridad



Cantidad - 4
Medidas 8 mm



Instalación

1- Retirar el asiento de la moto y proceder a retirar los tornillos que sostienen las agarraderas de la moto. Poner las platinas frontales (1 y 2) en su respectivo lado y asegurarlas haciendo uso de los tornillos originales de la moto. La platina del lado izquierdo ponerla por fuera de la platina que sostiene la agarradera de la moto y la derecha ponerla por dentro de esta.



2- Una vez puestas las platinas frontales (1 y 2) anclar de estas la platina Extensión (4) a cada lado, haciendo uso de los tornillos suministrados (B) y las tuercas (C).



3- Retirar la agarradera que se encuentra detrás del asiento de la moto y en este lugar anclar la platina Central (5) haciendo uso de los tornillos originales de la moto. Luego poner la platina Unión (3) de manera que quede anclada de las platinas Central (5) y Extensión (4) y asegurarla haciendo uso de los tornillos suministrados (A) y las tuercas (D).



4- Finalmente poner el soporte de maletas (6) a las platina ya ubicadas y asegurarla haciendo uso de los tornillos suministrados (B) y las tuercas (C). Apretar todo el sistema hasta que no quede vibración alguna.

Tener en cuenta

Durante el **pre-ensamble apretar los tornillos solo con la mano** y una vez montado en la moto comenzar a **ajustar todos los tornillos con la herramienta** necesaria.

Cada 3.000 km hacer una revisión y ajuste de los tornillos del sistema.