



TheSouthTrack
change your north

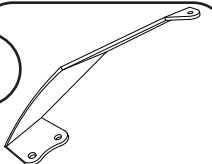


4-5 mm



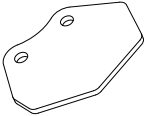
10-12 mm

1



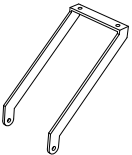
Cantidad - 2
Ubicación Der. Izq.

2



Cantidad - 2
Ubicación Der. Izq.

3



Cantidad - 1
Ubicación Centro

4

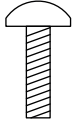
Soporte maletas



Cantidad - 1
Ubicación Centro

A

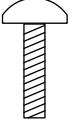
Tornillo button



Cantidad - 2
Medidas 6 x 25 mm

B

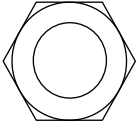
Tornillo button



Cantidad - 4
Medidas 6 x 16 mm

C


Tuerca de seguridad



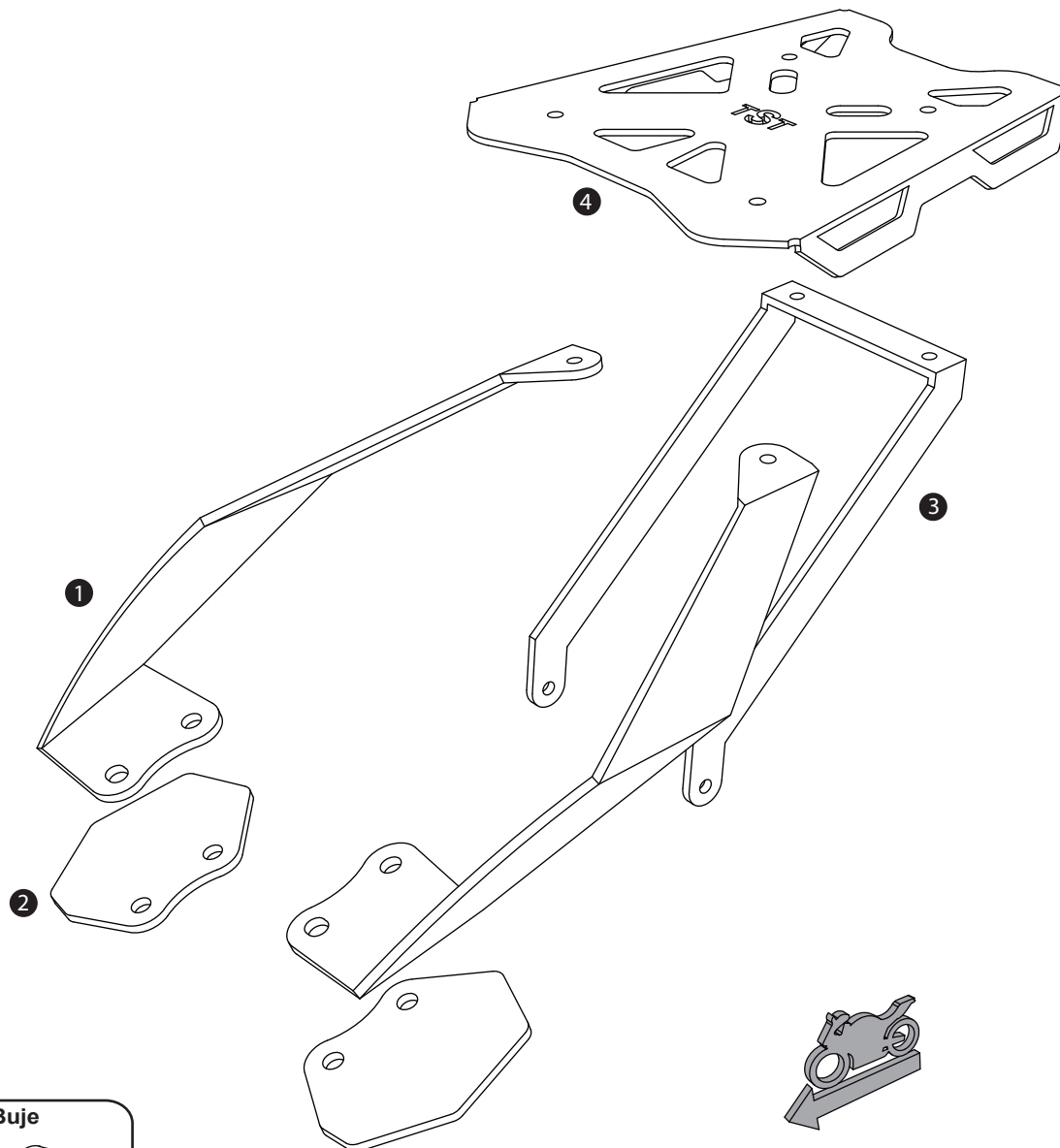
Cantidad - 4
Medidas 6 mm

D

Buje



Cantidad - 2
Medidas 8 x 17 x 3





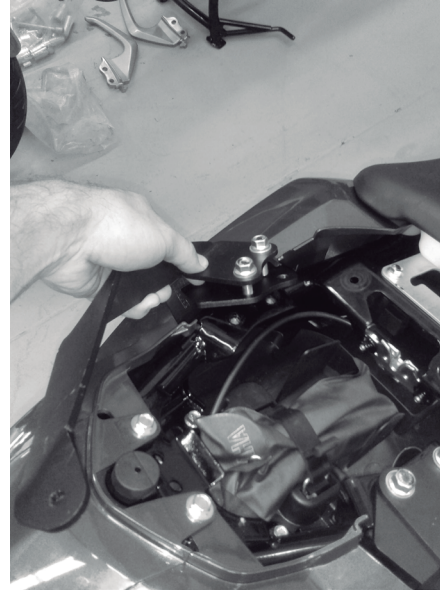
Tener en cuenta

Durante el **pre-ensamble** apretar los tornillos solo con la mano y una vez montado en la moto comenzar a **ajustar todos los tornillos con la herramienta** necesaria.

Cada 3.000 km hacer una revisión y ajuste de los tornillos del sistema.

Recordar que el sistema soporte de maleta trasera esta construido para soportar 3 kilos. En caso contrario podrian romperse las platinas o el chasis.

Producto de alto impacto. No exceder el peso indicado en la calcomania pegada en el soporte.



Instalación

1- Retirar las agarraderas originales del pasajero y en esos anclajes proceder a poner allí las platinas 1 y 2, asegurándose que la platina 2 quede por debajo de la platina 1. Asegurar las platinas haciendo uso de la tornillería original de la moto.



2- Retirar los tornillos que se encuentran en la cola de la moto, a los lados de la luz trasera de freno; poner allí la platina 3 y asegurarla haciendo uso de los tornillos suministrados (A) y los bujes (D) de tal manera que los bujes queden entre la moto y la platina 3.

3- Una vez puestas las platinas, proceder a poner el soporte de maletas (4) y asegurarlo a las platinas haciendo uso de los tornillos suministrados (B) y las tuercas (C). Finalmente ajustar todo el sistema hasta que no quede vibración alguna.