



TheSouthTrack
change your north

0606010401

Yamaha NMax 2021 up - Slider frontal piso

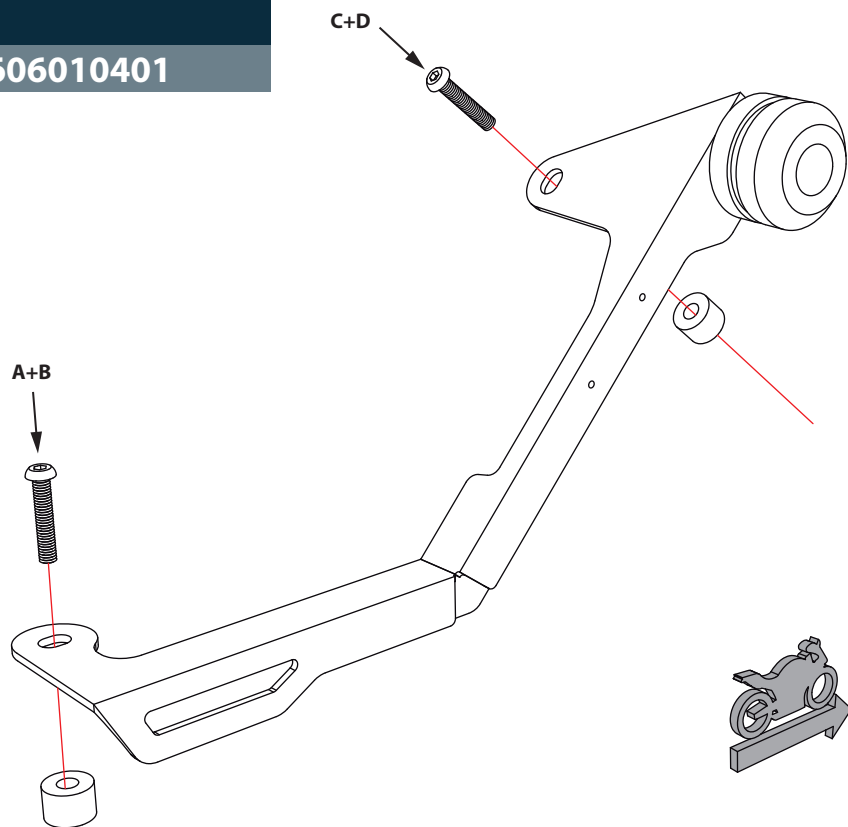


Foto ilustrativa

Instalación

- 1- Retirar las coberturas de caucho que se encuentran tanto en el piso frontal como el central de la motocicleta.
- 2- Ubicar los tornillos de anclaje y retirarlos. Ubicar los Slider en la posición de anclaje y ajustarlos haciendo uso de la tornillería suministrada como lo muestra la imagen.
- 3- Apretar toda la tornillería hasta que quede totalmente ajustada. Poner nuevamente las coberturas de caucho de forma que queden por encima de los slider ya instalados.

1

Cantidad - 2

Ubicación Der - Izq

