



TheSouthTrack
change your north

Slider Kawasaki ER 6N - 6F(2012 - Up)

Instalación

1- Soltar los tornillos que se encuentran en la parte frontal – lateral, cerca del motor de la motocicleta.

2- Ubicar los slider TST en el lado indicado (Img 1). En el lado izquierdo de la motocicleta asegurarse que la ranura de la platina del slider encaje en la pieza que sirve como soporte para el carenaje de la moto (Img 1.1).

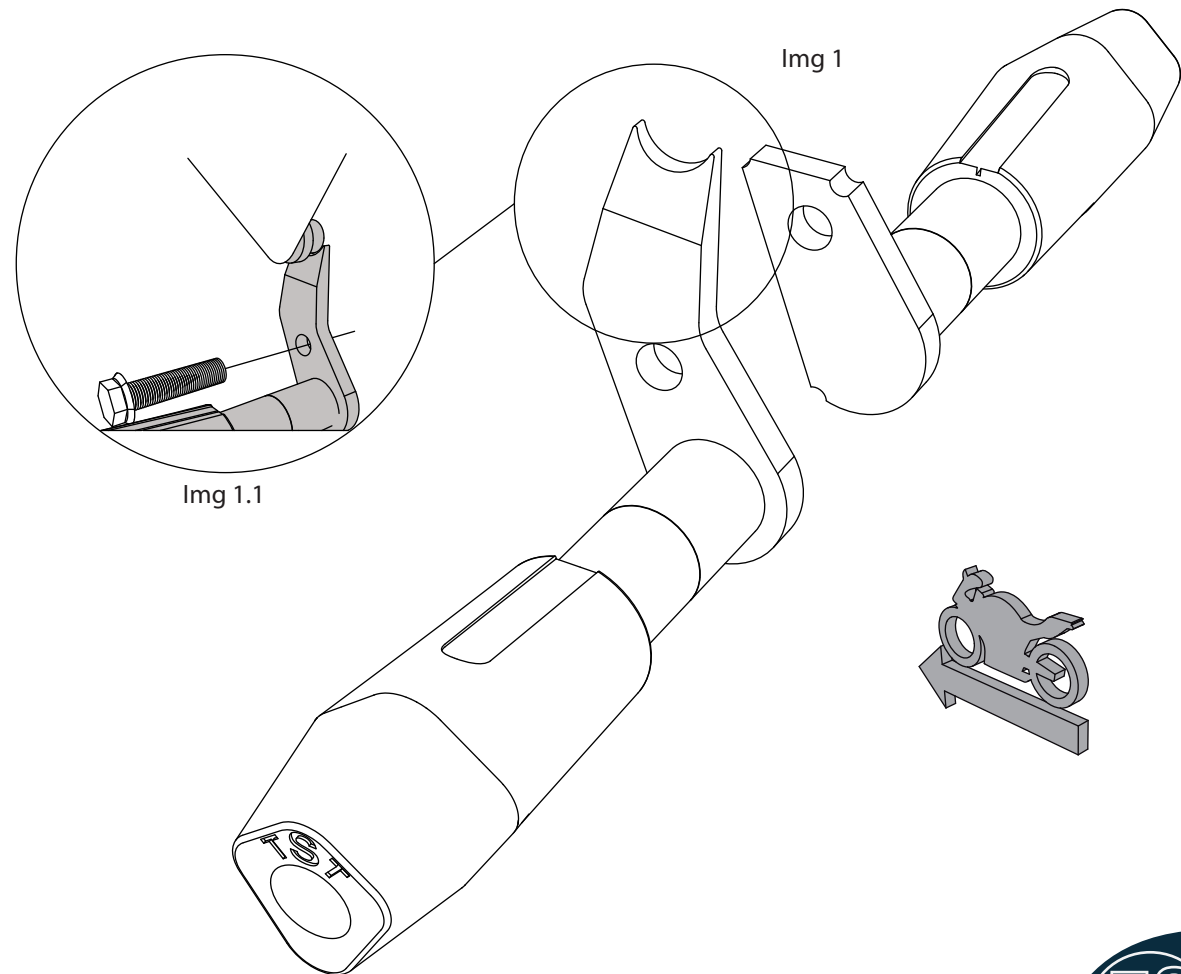
3- Ajustar el slider haciendo uso de los tornillos originales de la moto y finalmente ajustar todo el sistema hasta que no quede vibración alguna.

Tener en cuenta

Durante el **pre-ensamble** apretar los tornillos solo con la mano y una vez montado en la moto comenzar a **ajustar todos los tornillos con la herramienta adecuada.**

Cada 3.000 km hacer una revisión y ajuste de los tornillos del sistema.

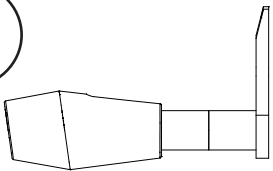
Producto de alto impacto. No se aceptan reclamos posteriores a caídas.



14 mm

Slider

1

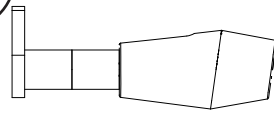


Cantidad - 1

Ubicación Izquierdo

Slider

2



Cantidad - 1

Ubicación Derecho

