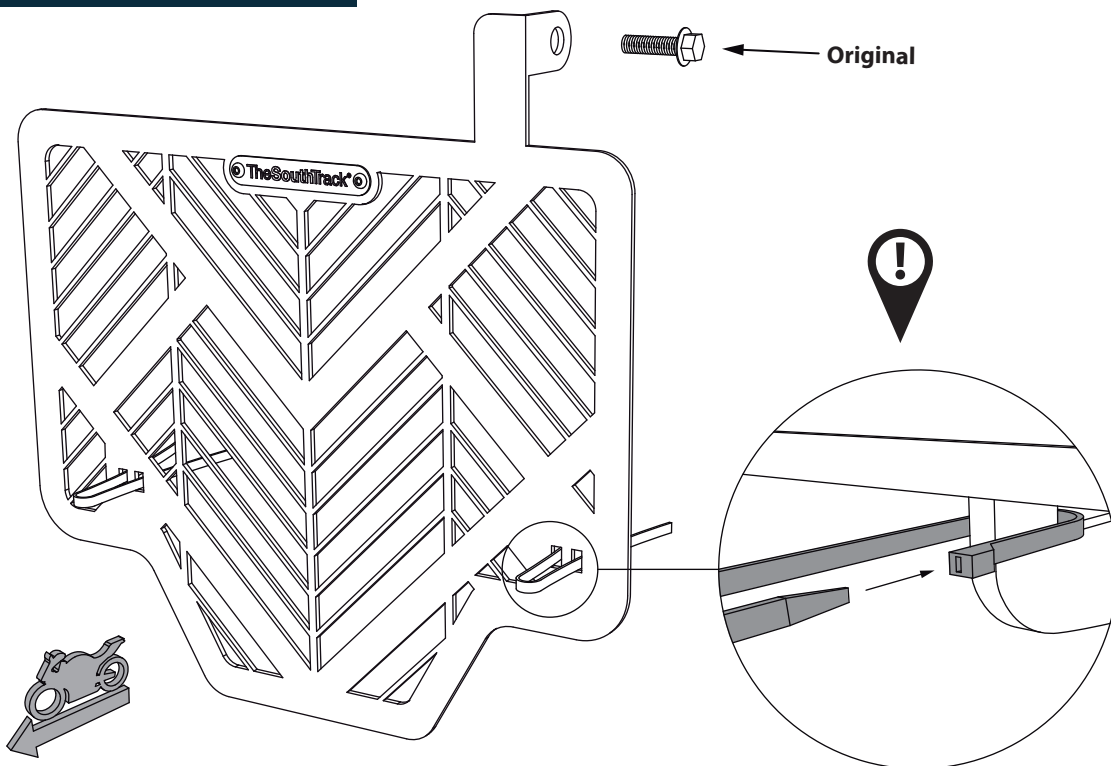




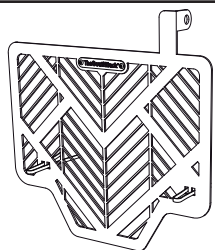
## Yamaha R 15 - Protector de radiador

TheSouthTrack  
change your north



10 mm

1

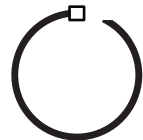


Cantidad - 1

Ubicación Centro

A

Correa plástica



Cantidad - 4

Medidas -

### Instalación

- 1- Retirar el tornillo original que sostiene el radiador de la moto y ubicar el protector de radiador, asegurándolo haciendo uso del tornillo original.
- 2- Amarrar el protector de radiador con las correíllas plástica suministradas (A). Hacerlo pasando las correíllas por los soportes del radiador, ubicados en la parte inferior de este.
- 3- Asegurar que todas las piezas estén fijas y no tengan vibración.

