

Yamaha XT 660 R (2004 - Up) – Protector de Carter



1 Protector de carter

Cantidad - 1
Ubicación Centro

2 Soporte A

Cantidad - 1
Ubicación Superior

3 Soporte B

Cantidad - 1
Ubicación Posterior

A Tornillo bristol

Cantidad - 1
Medidas 10 x 80mm

B Tornillo Avellanado

Cantidad - 2
Medidas 8 x 20 mm

C Tornillo Avellanado

Cantidad - 3
Medidas 6 x 16 mm

D Tuerca de seguridad

Cantidad - 1
Medidas 10 mm

E Arandela

Cantidad - 1
Medidas 10 mm

F Tuerca de seguridad

Cantidad - 2
Medidas 8 mm

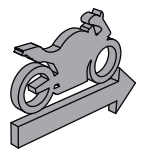
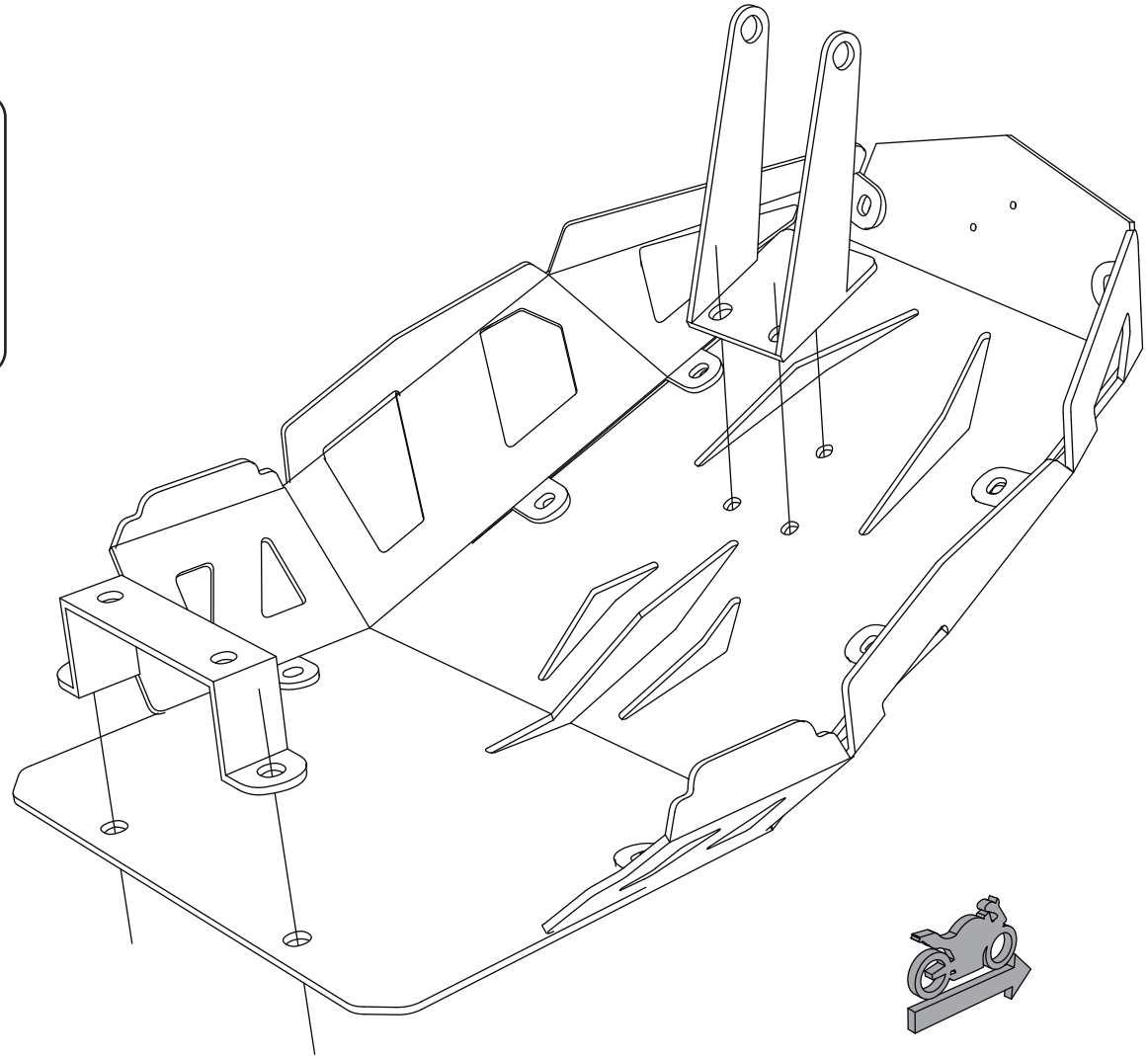
G Tuerca de seguridad

Cantidad - 3
Medidas 6 mm

H Arandela

Cantidad - 3
Medidas 6 mm

4-5-8 mm
 10-12-13-17 mm



Instalación

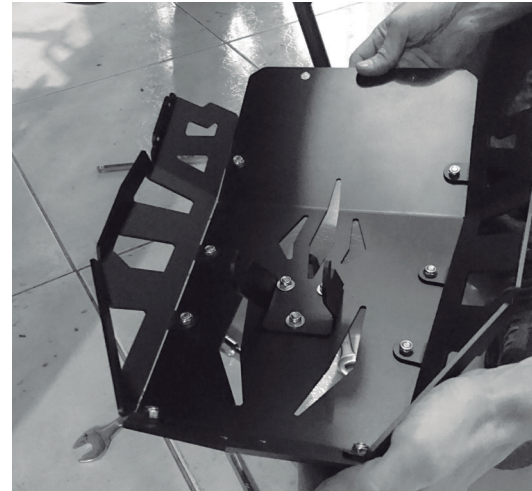


Tener en cuenta

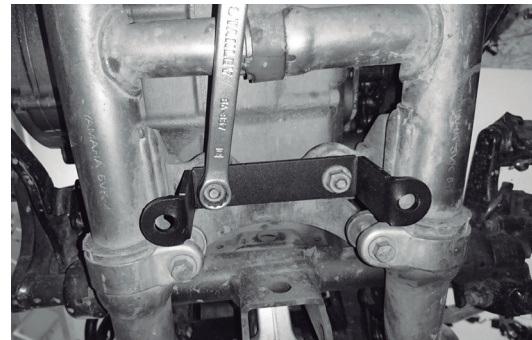
Durante el pre-ensamble apretar los tornillos solo con la mano y una vez montado en la moto comenzar a ajustar todos los tornillos con la herramienta adecuada.

Cada 3.000 km hacer una revisión y ajuste de los tornillos del sistema.

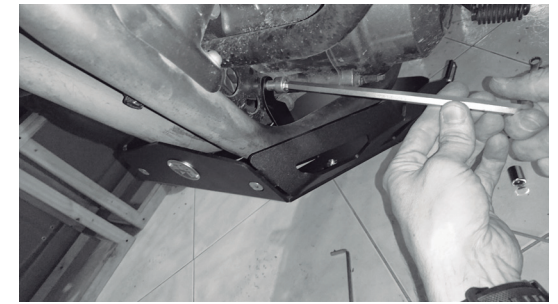
Producto de alto impacto. No se aceptan reclamos posteriores a golpes.



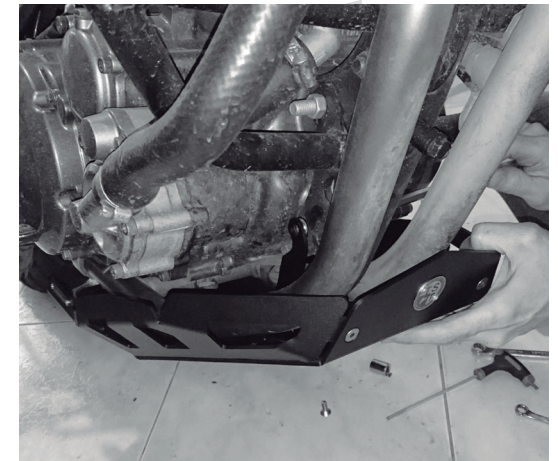
1- Pre ensamblar el “soporte A” (2) con el protector de carter (1) haciendo uso de los tornillos suministrados (C), las arandelas (G) y las tuercas (H).



2- En la parte inferior de la moto ubicar dos tornillos de 8 milímetros que se encuentran cerca del gato lateral de la moto, por debajo de la misma. De estos tornillos anclar el “soporte B” (3) haciendo uso de la tornillería original de la moto.



3- Soltar y retirar el tornillo que se encuentra en la parte frontal inferior del chasis de la moto. Anclar allí el “soporte A” (2) haciendo uso del tornillo suministrado (A), la arandela (E) y la tuerca (D).



4- En la parte posterior unir el protector al “soporte B” haciendo uso de los tornillos suministrados (B) y las tuercas (F).

5- Finalmente ajustar todo el sistema hasta que no quede vibración alguna.