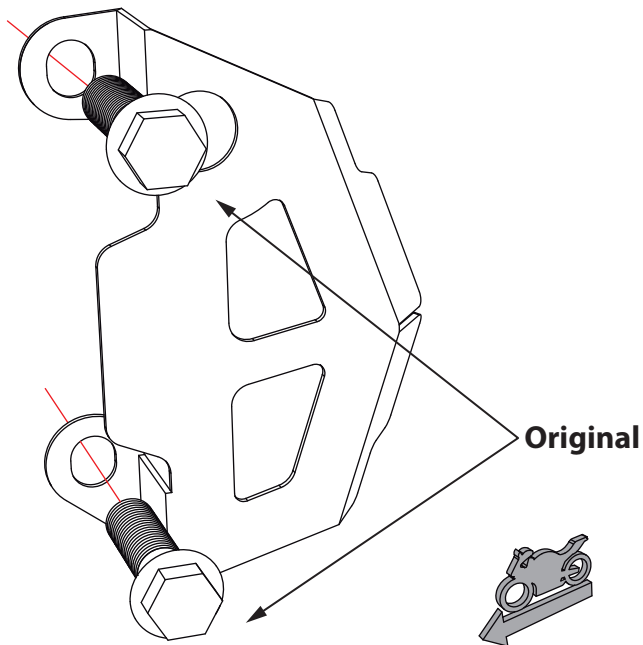




Yamaha XTZ 150 / 250 - Protector cáliper

TheSouthTrack
change your north

0225013502



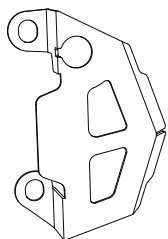
Instalación

1- Retirar los tornillos que sostienen el caliper del freno delantero. En estos puntos anclar el protector de caliper y ajustarlos haciendo uso de los tornillos originales de la motocicleta.

2- Ajustar todo el sistema hasta que no haya vibración alguna.

Nota: Durante la instalación tener precaución que la pieza no quede haciendo presión sobre el cable del sistema ABS.

1



Cantidad - 1

Ubicación Centro



12mm

